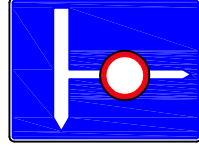
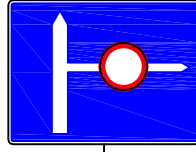


Schemat oznakowania robót  
w związku z przebudową dróg gminnych  
na terenie gminy Aleksandrów Kujawski  
Ulicy Spacerowej, Reymonta i Polanki  
w m. Łazieniec

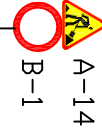
F-6a



ulica Stachury



F-6a



A-14

B-1

ul. Spacerowa, Reymonta, Polanki



Uwaga:

Zamknięcie ulic dla ruchu na czas do 5 godzin

Należy poinformować mieszkańców ulic o godzinach zamknięcia

Pracował:

mgr inż. Mariusz Żbikowski