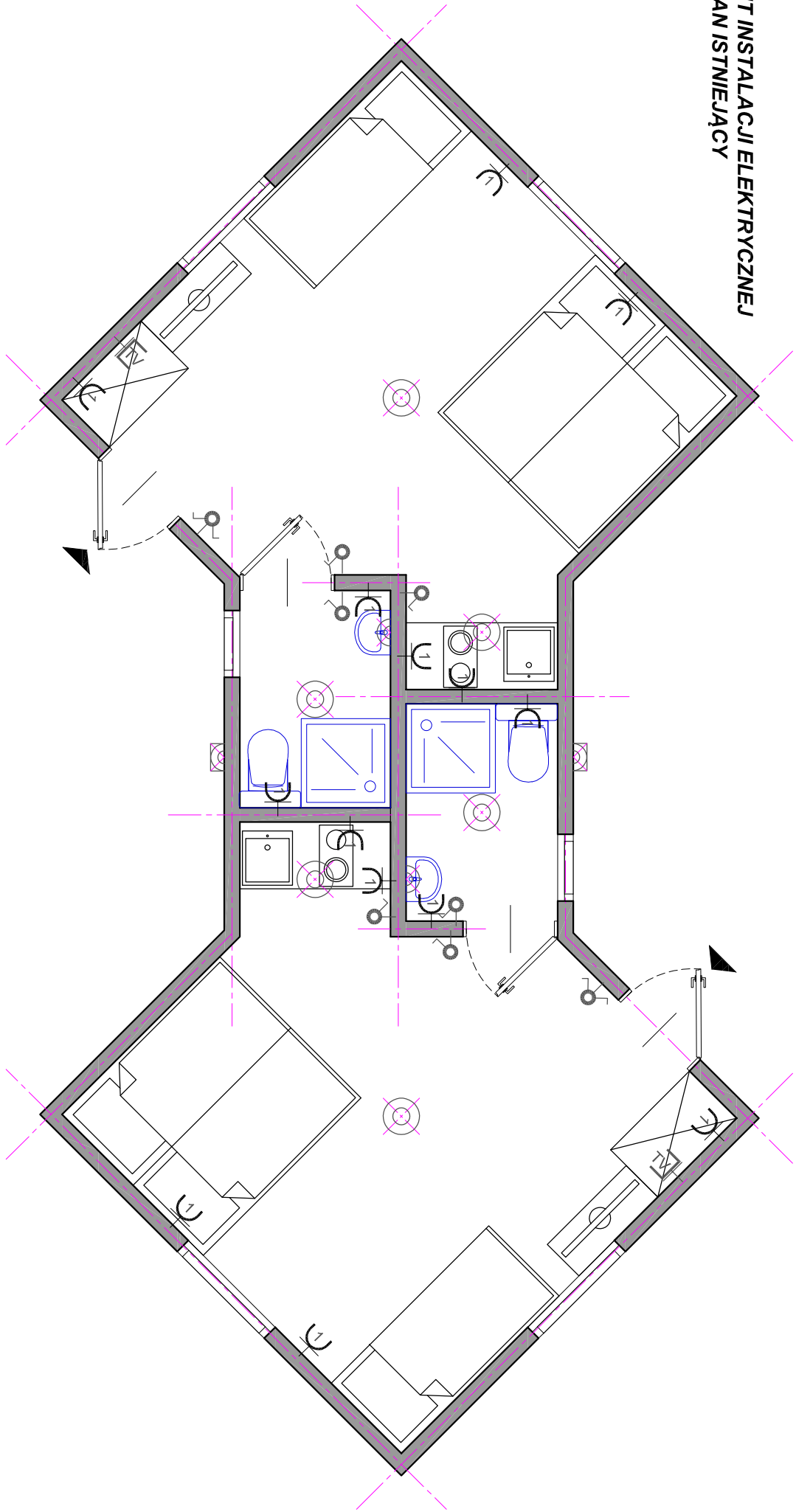
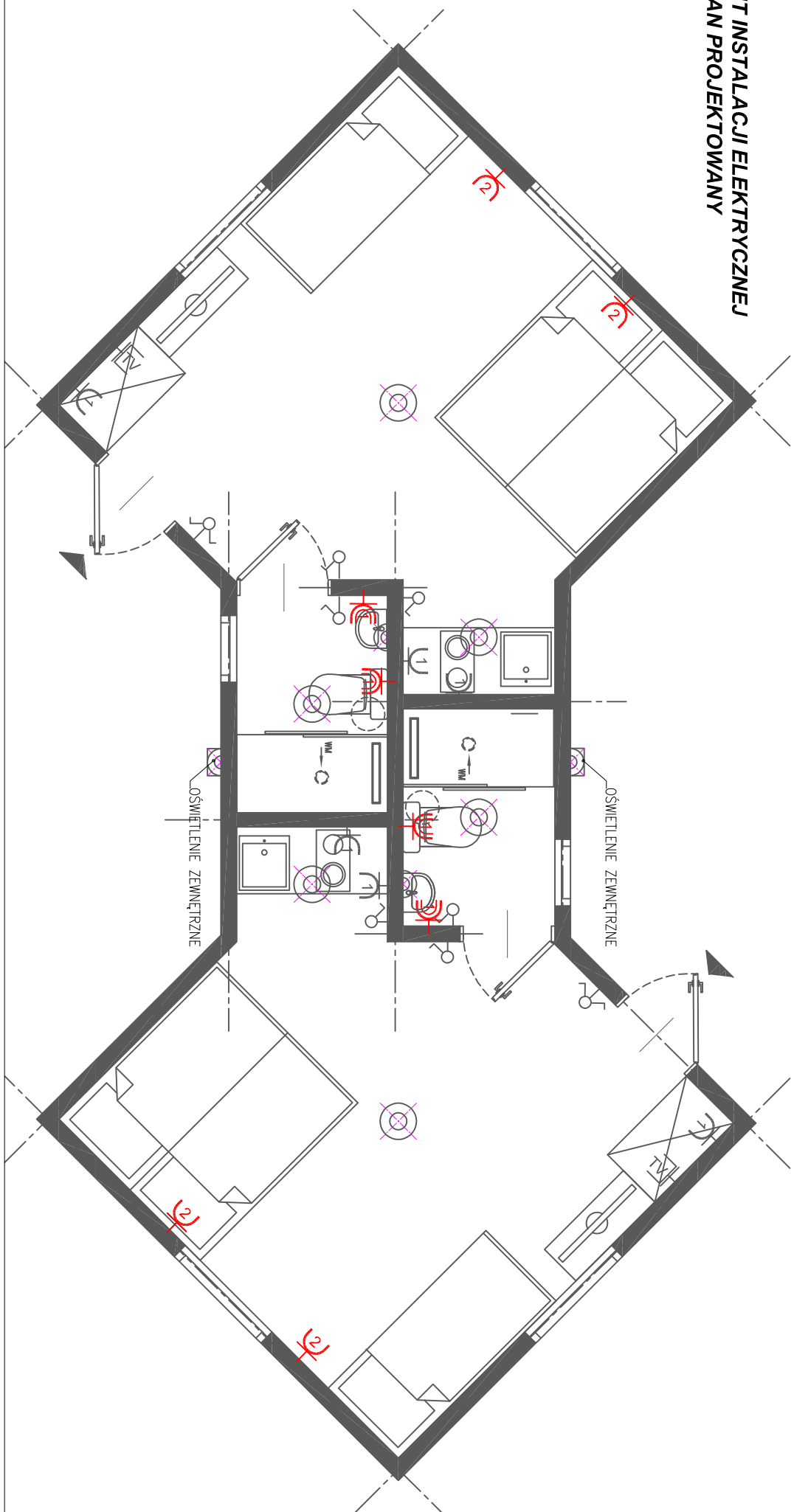


RZUT INSTALACJI ELEKTRYCZNEJ
- STAN ISTNIEJĄCY



RZUT INSTALACJI ELEKTRYCZNEJ
- STAN PROJEKTOWANY



LEGENDA:	
	OŚWIETLENIE SUFITOWE
	OŚWIETLENIE ŚCIENNE
	ZEWNIĘTRZNE
	GNIAZDO POJEDYNCZE
	GNIAZDO PODWÓJNE
	GNIAZDO TELEWIZYJNE
	WŁĄCZNIK

LEGENDA:	
	GNIAZDO POJEDYNCZE IP44

WYKAZ PRAC TECHNOLOGICZNYCH WCHODZĄCYCH
W REMONT BUDYNKU DOMKU LETNISKOWEGO
LIPA-OLSA:

- Wymiana istn. lamp wewnętrznych sufitowych i ściennych.
- Wymiana istn. lamp zewnętrznej.
- Wymiana istn. włączników światła.
- Wymiana istn. gniazdek kontaktowych.
- Wykonanie nowych gniazdek kontaktowych.
- Przeniesienie gniazda tv

JEDNOSTKA PROWADZĄCA PROJEKT:	
	TIPi studio projektowe ul. Andersa 18a/10 43-100 TYCHY e-mail: kontakt@tipistudio.pl tel. 607 309 303
OBJEKT:	BUDYNEK DOMKU LETNISKOWEGO LIPA-OLSA
ADRES INWESTYCJI:	woj. pomorskie, powiat pucki, gmina Krokowa 84-113 BIAŁOGÓRA, ul. Harcerska
INWESTOR:	Nadleśnictwo Choczewo ul. Świerkowa 8, 84-210 Choczewo
TEMAT PROJEKTU:	INWENTARYZACJA BUDYNKU LETNISKOWEGO LIPA-OLSA
BRANŻA:	BUDOWLANA
OPRACOWAŁA:	mgr inż. arch. Paulina Milian projekt:
RZUT INSTALACJI ELEKTRYCZNYCH	
skala	1:50 data 12.2022 nr rys. A-05