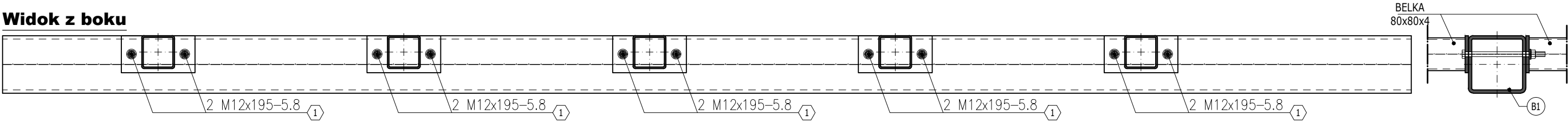


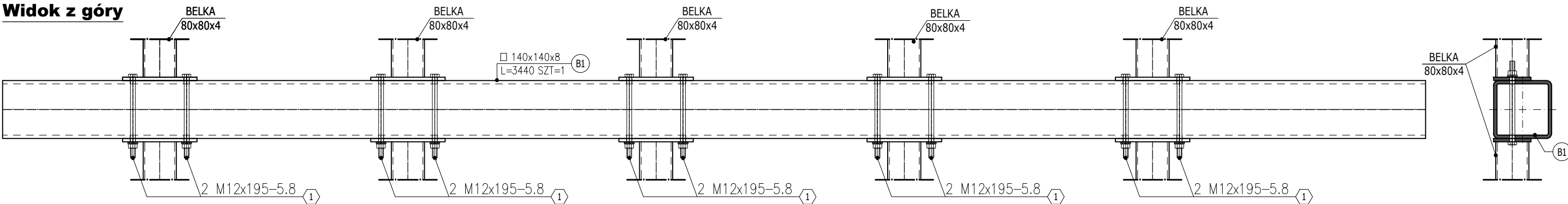
BELKA B1 - 3szt.

skala 1:10

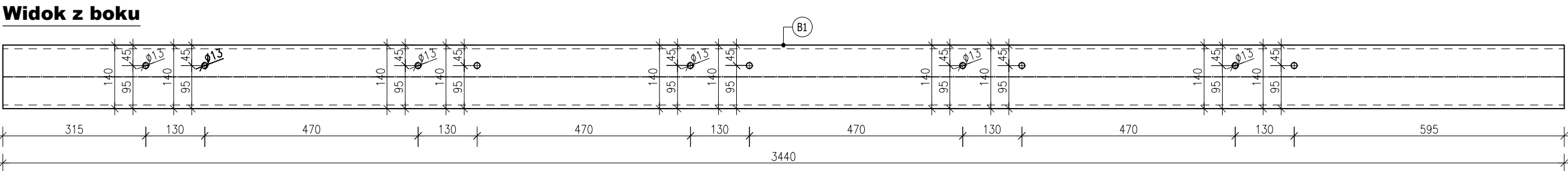
Widok z boku



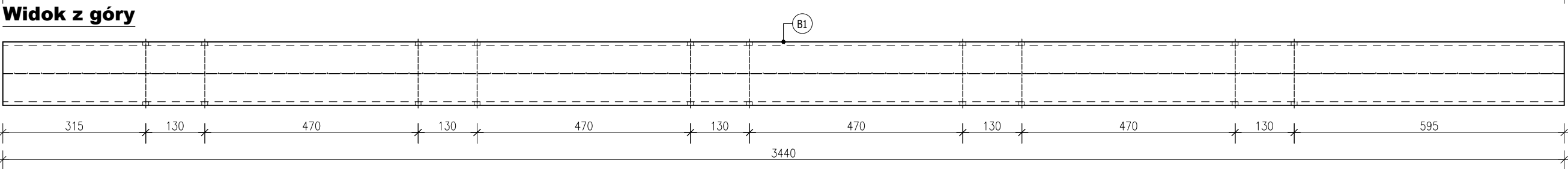
Widok z góry



Widok z boku



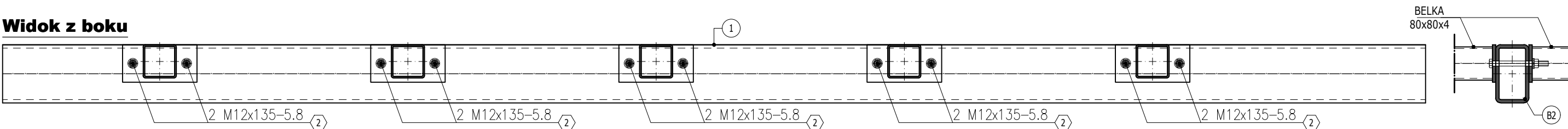
Widok z góry



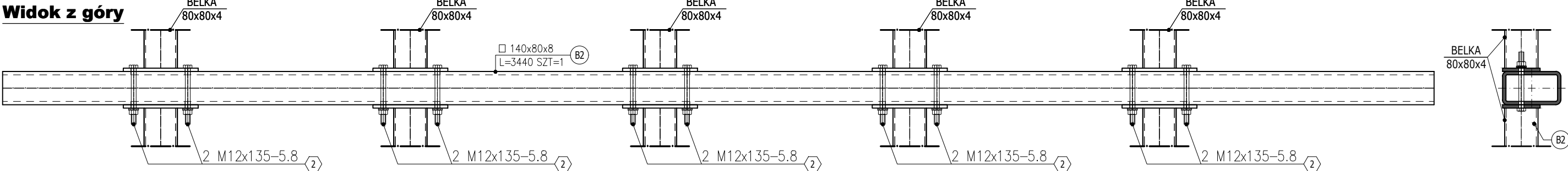
BELKA B2 - 3szt.

skala 1:10

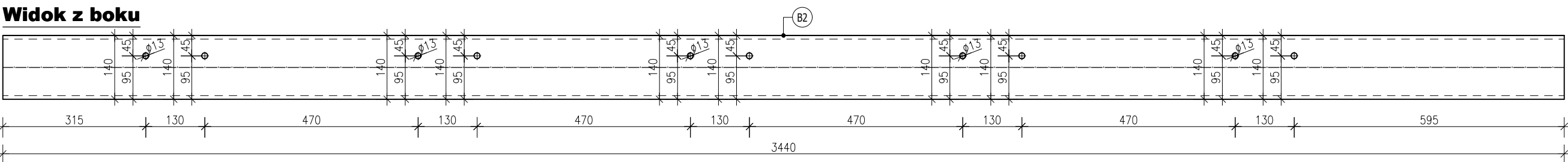
Widok z boku



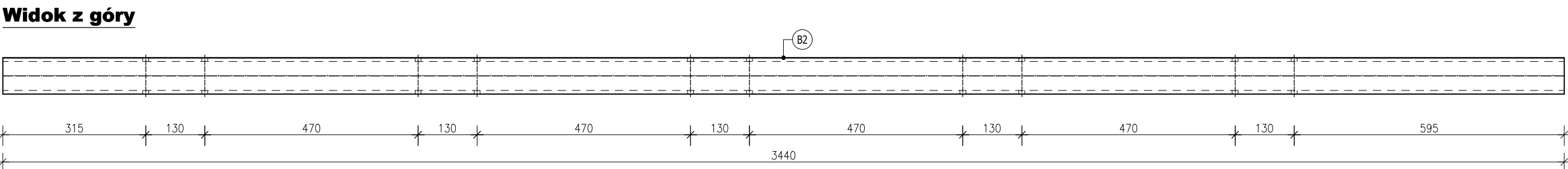
Widok z góry



Widok z boku



Widok z góry



UWAGA

WYMIARY RAMY UŚCIŚLIĆ NA ETAPIE REALIZACJI PO WYKONANIU PRAC ROZBIÓRKOWYCH I DEMONTAŻOWYCH. W PRZYPADKU WĄTPLIWOŚCI WEZWAĆ PROJEKTANTA.

UWAGI:

- Wykonawca przed przystąpieniem do robót zobowiązany jest do zapoznania się z opisem technicznym i wszystkimi dokumentacjami branżowymi i budowlanymi.
- Wymiary podane na rysunkach są w milimetrach. Nie wolno brać żadnego wymiaru mierząc bezpośrednio z rysunku. Obowiązkiem wykonawcy jest sprawdzenie wymiaru w naturze. W wypadku jakiegokolwiek zmiany lub różnicy zauważonej między projektem a stanem faktycznym wykonawca zobowiązany jest przekazać tę informację do biura projektowego.

UWAGA

STAL: S235JR, S235JR
KLASA WYKONANIA KONSTRUKCJI: 2
STOPIEŃ OCZYSZCZENIA KONSTRUKCJI: Sa 2 1/2
ELEMENTY SPAWAĆ SPOINĄ $\angle a=4mm$



Przedsiębiorstwo Projektowo- Usługowe
ul. Niemodlińska 168
45-940 Opole
tel. 0 662 07 85 65
www.prokenbud.pl; biuro@prokenbud.pl

TEMAT:

PROJEKT PRZEBUDOWY POMIESZCZEŃ I-go PIĘTRTA
PRZYCHODNI MSWiA Z PRZEZNACZENIEM
NA SERWEROWNIĘ

TEMAT RYS.:

**KONSTRUKCJA BELEK GŁÓWNYCH
B1 i B2 RAMY PT-1**

LOKALIZACJA INWESTYCJI:

dz. nr 103/3 k.m. 50 /obręb Opole/
ul. Krakowska 44
45-075 Opole

NR RYS.:

K-3

SKALA:

1:10

INWESTOR:

SPZOZ MSWiA w Opolu
ul. Krakowska 44
45-075 Opole

BRANŻA:

konstr.

STADIUM PROJEKTU:

PROJEKT BUDOWLANY

Zespół projektowy:

Projektował: mgr inż. Przemysław Kendzia
upr.bud.nr OPL/0831/PWOK/12

Podpisy:

Sprawdził: inż. Andrzej Zwierzchlejski
upr.bud.nr 412/68

PRAWA AUTORSKIE ZASTRZEŻONE

czerwiec 2018