

Załącznik nr 2.3.1. do SWZ  
Charakterystyka leśnictwa w zakresie pozyskania drewna.

Leśnictwo: 07.OBIDZA

Udział (m3) drewna iglastego [%]	51	%
Udział (m3) drewna optymalnego do pozyskania w technologii maszynowej [%]		%
Udział (m3) rębni pierwszych w cięciach rębnych ogółem [%]		%
Udział (m3) drewna pozyskiwanego z pozycji ze współczynnikiem > 1 [%]	0	%
Udział (m3) drewna zerwanego ze współczynnikiem > 1 [%]	0	%
Udział (m3) drewna kłodowanego (WK) iglastego w drewnie W iglastym [%]	34	%
Udział (m3) S2 krótkiego (poniżej 1,5 mb) w S2 [%]	18	%

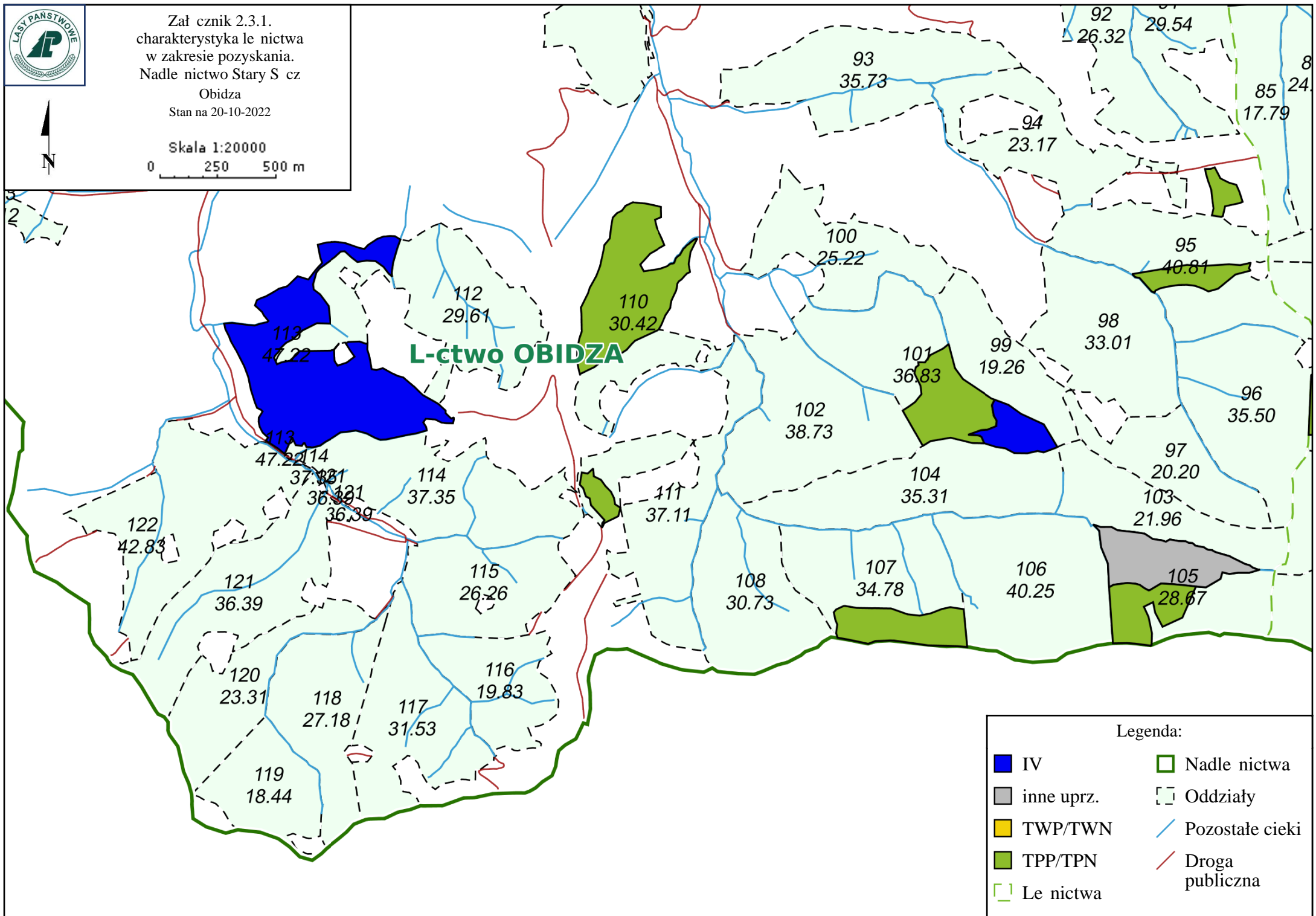


Załącznik 2.3.1.  
charakterystyka leśnictwa  
w zakresie pozyskania.  
Nadleśnictwo Stary Sącz  
Obidza  
Stan na 20-10-2022



Skala 1:20000

0 250 500 m

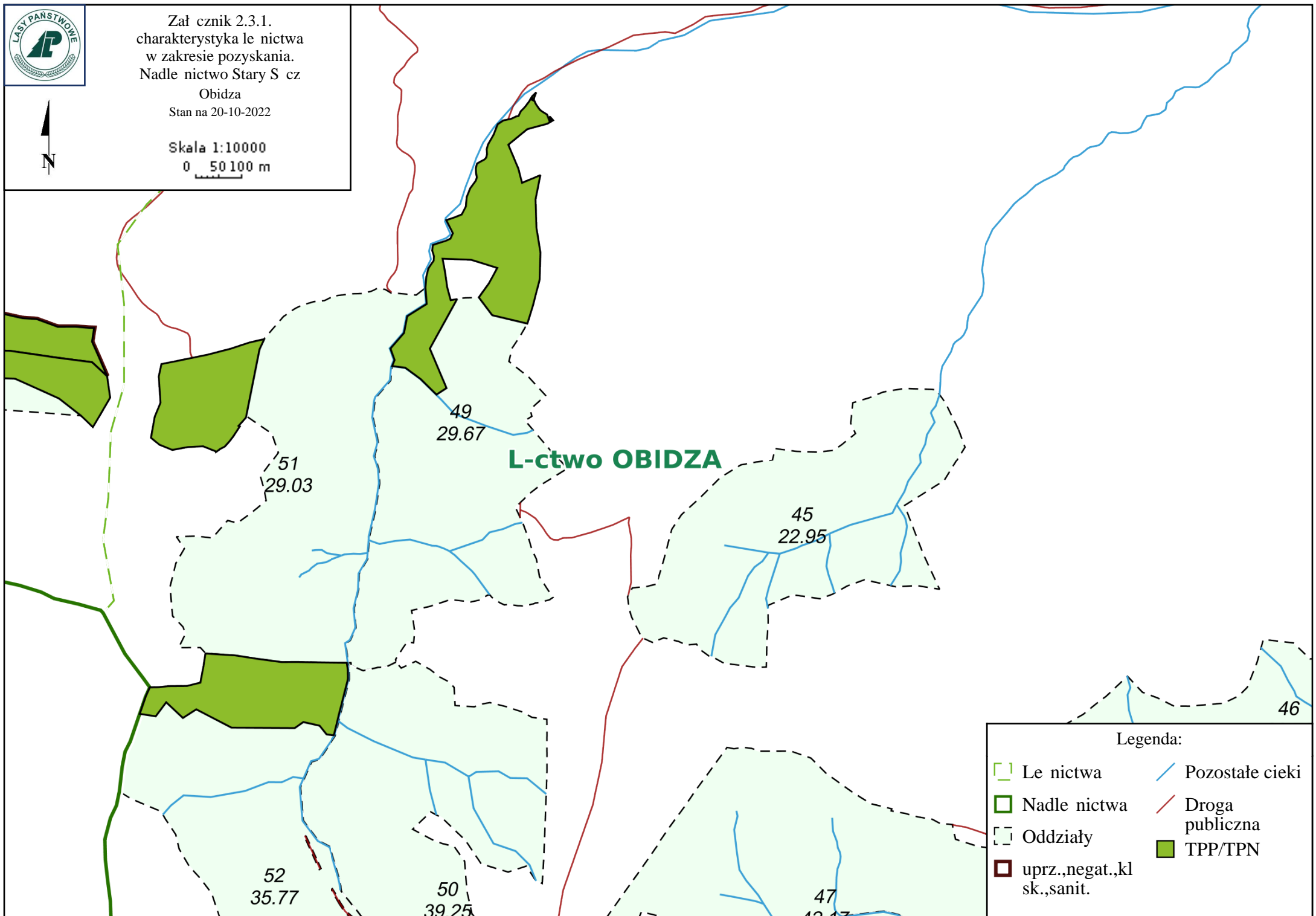




Załącznik 2.3.1.  
charakterystyka leśnictwa  
w zakresie pozyskania.  
Nadleśnictwo Stary Sącz  
Obidza  
Stan na 20-10-2022



Skala 1:10000  
0 50 100 m



Legenda:

- |                            |                 |
|----------------------------|-----------------|
| Leśnictwa                  | Pozostałe ciek  |
| Nadleśnictwa               | Droga publiczna |
| Oddziały                   | TPP/TPN         |
| uprz.,negat.,kl sk.,sanit. |                 |