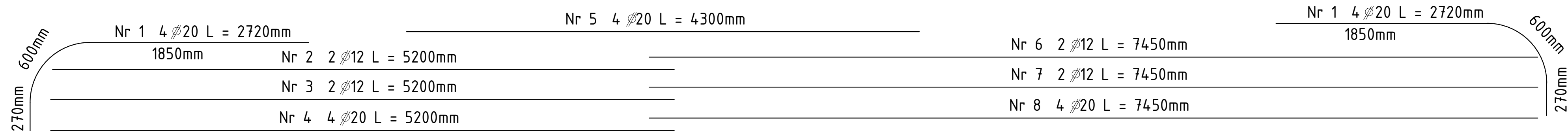
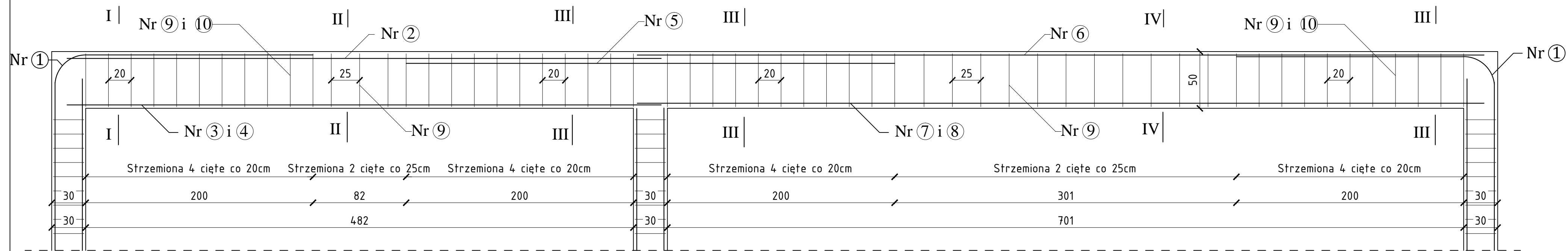
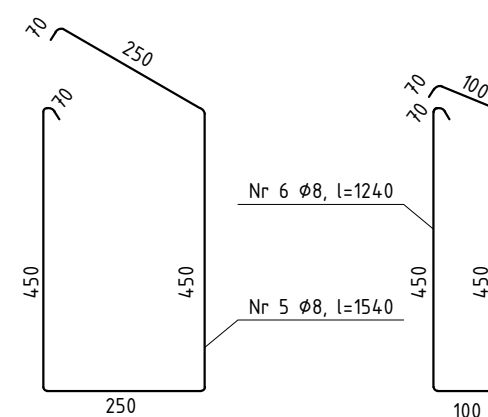
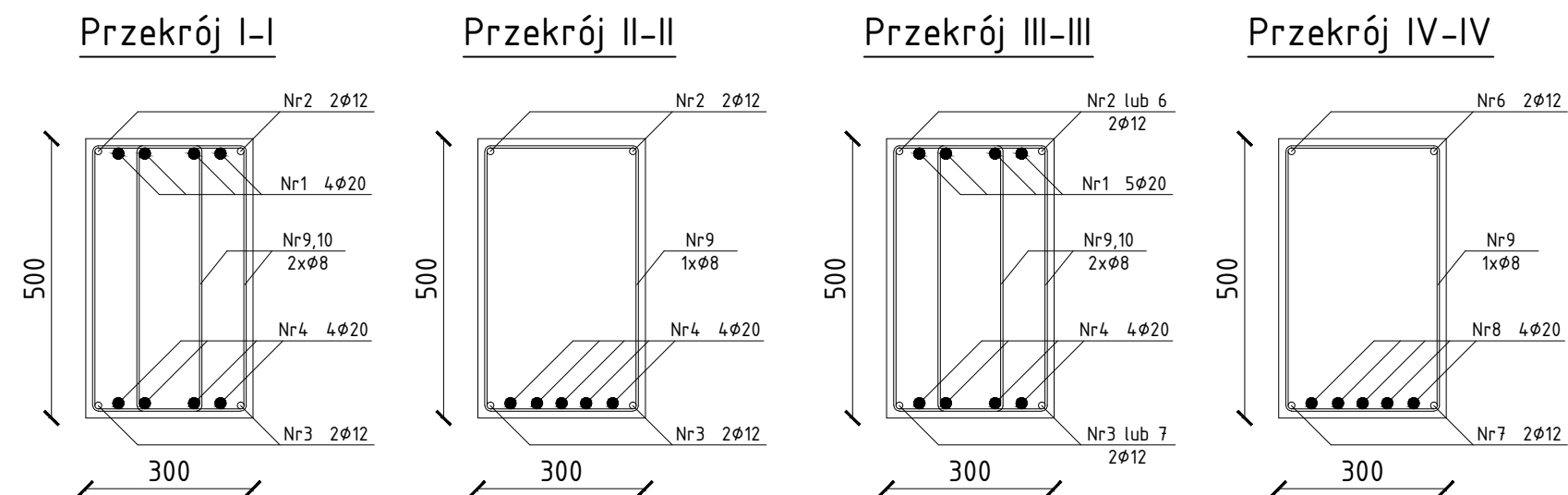


SKALA 1:50



SKALA 1:25



ZESTAWIENIE STALI ZBROJENIOWEJ						
Nr	Średnica [mm]	Długość poj. pręta [mm]	Ilość [szt]	Długość całkowita [m]		
				Ø 20	Ø 12	Ø 8
1	20	2720	8	21.76	-	-
2	12	5200	2	-	10.40	-
3	20	5200	8	41.60	-	-
4	12	5200	2	-	10.40	-
5	20	4300	4	17.20	-	-
6	12	7450	2	-	14.90	-
7	12	7450	2	-	14.90	-
8	20	7450	4	29.80	-	-
9	8	1540	51	-	-	78.54
10	8	1240	40	-	-	49.60
Długość całkowita [m]				110.36	50.60	128.14
Masa jednostkowa [kg/m]				2.47	0.88	0.40
Masa ogółem [kg]				272.59	9.15	51.26
Masa całkowita 3 belek 2.2 [kg]				998.99		

BETON C 25/30 (B-30)
STAL RB500W, ST0S
OTULINA ZBROJENIA 2,5cm

	<p style="text-align: center;">MCM Projekt PROJEKTY, NADZORY, KOSZTORYSOWANIE mgr inż. Maciej Chowaniec ul. Tadeusza Kościuszki 67A 34-425 Biały Dunajec</p>		
PRZEDM. RYS. :	ZBROJENIE BELEK 2.2		
BRANŻA :	KONSTRUKCJE		
STADIUM :	PROJEKT TECHNICZNY		
OBIEKT :	PRZEBUDOWA I ROZBUDOWA BUDYNKU URZĘDU GMINY Z CZĘŚCIĄ PRZEZNACZONĄ NA IZBĘ PAMIĘCI PREZYDENTA RP LECHA KACZYŃSKIEGO I BUDZICIELI POLSKOŚCI W LATACH 1918 - 1920 WRAZ Z INFRASTRUKTURĄ		
INWESTOR :	URZĄD GMINY JABŁONKA UL. 3-GO MAJA 1, 34-480 JABŁONKA		
LOKALIZACJA :	DZ. NR EWID. 4143, 4068/3, 4069/1, 4069/3, 4069/5 OBR. 0002 JABŁONKA		
PROJEKTANT :	MGR INŻ. STANISŁAW STASIK NR UPRAWNIENI MAP/0151/POOK/11 W SPECJALNOŚCI KONSTRUKCYJNO-BUDOWLANEJ BEZ OGRANICZEN		
SPRAWDZAJĄCY:	MGR INŻ. KRZYSZTOF GRUSZKA NR UPRAWNIENI 32/KW/75 W SPECJALNOŚCI INŻYNIERYJNO-BUDOWLANEJ BEZ OGRANICZEN		
SKALA 1:50/25	NR RYSUNKU : K - 18	DATA: WRZESIEŃ 2021	