

INWESTOR	<p align="center">PREZYDENT WROCŁAWIA REPREZENTOWANY PRZEZ Wrocławskie Inwestycje Sp. z o.o. ul. Ofiar Oświęcimskich 36, 50-059 Wrocław</p>
JEDNOSTKA PROJEKTOWA	 <p>BIPROGEO-PROJEKT Sp. z o.o. Ul. Bukowskiego 2; 52-418 Wrocław Tel/Fax: 71 337 46 12/ 71 364 33 95</p>
NAZWA ZADANIA	<p align="center">ROZBUDOWA ULICY DOLNOBRZESKIEJ OD UL. KRĘPICKIEJ DO UL. POLKOWICKIEJ WE WROCŁAWIU</p>
LOKALIZACJA INWESTYCJI	<p align="center">WOJEWÓDZTWO DOLNOŚLĄSKIE POWIAT WROCŁAW, GMINA WROCŁAW</p>
NAZWA OPRACOWANIA	<p align="center">PRZEBUDOWA SIECI GAZOWYCH W UL. DOLNOBRZESKIEJ WE WROCŁAWIU</p>

BRANŻA	STADIUM DOKUMENTACJI	SYMBOL TOMU
SANITARNA (G)	PROJEKT WYKONAWCZY	0500

KOD CPV
45230000-8 Roboty budowlane w zakresie budowy rurociągów, linii komunikacyjnych i elektroenergetycznych, autostrad, dróg, lotnisk i kolei; wyrównywanie terenu

ZESPÓŁ PROJEKTOWY	IMIĘ I NAZWISKO	PODPIS	DATA
Projektant	mgr inż. Mateusz Bartkowski specjalność instalacyjna w zakresie sieci, instalacji i urządzeń ciepłych, wentylacyjnych, gazowych, wodociągowych i kanalizacyjnych do projektowania bez ograniczeń; nr uprawnień: 121/DOŚ/10		03.2021
Sprawdzający	mgr inż. Grzegorz Mateusiak specjalność instalacyjna w zakresie sieci, instalacji i urządzeń ciepłych, wentylacyjnych, gazowych, wodociągowych i kanalizacyjnych do projektowania bez ograniczeń; nr uprawnień: 315/DOŚ/14		03.2021

SPIS ZAWARTOŚCI PROJEKTU WYKONAWCZEGO

0200	PROJEKT DROGOWY (DR)
0300	PRZEBUDOWA, BUDOWA KANALIZACJI DESZCZOWEJ (KD)
0400	PRZEBUDOWA SIECI WODOCIĄGOWYCH (W)
0500	PRZEBUDOWA SIECI GAZOWYCH (G)
0600	PRZEBUDOWA, BUDOWA KANALIZACJI SANITARNEJ (KS)
0700	PRZEBUDOWA SIECI ELEKTROENERGETYCZNYCH (ELE)
	0701 Przebudowa sieci elektroenergetycznych nN i SN
	0702 Przebudowa i budowa oświetlenia drogowego wraz z zasilaniem
0800	PRZEBUDOWA SIECI TELEKOMUNIKACYJNYCH (TK)
	0801 Przebudowa kolizyjnych sieci telekomunikacyjnych
	0802 Budowa kanału technologicznego MKT
0900	ZIELEŃ (Z)
	0901 Inwentaryzacja zieleni wraz z projektem wycinki i zabezpieczeniem drzew
	0902 Projekt zieleni
1000	PROJEKT STAŁEJ ORGANIZACJI RUCHU (SOR)
1100	PRZEDMIARY ROBÓT (PR)
	1101 Koszty ogólne
	1102 Przebudowa układu drogowego, stała organizacja ruchu
	1103 Przebudowa, budowa kanalizacji deszczowej
	1104 Przebudowa sieci wodociągowych
	1105 Przebudowa sieci gazowych
	1106 Przebudowa, budowa kanalizacji sanitarnej
	1107/01 Przebudowa sieci elektroenergetycznych nN i SN
	1107/02 Przebudowa i budowa oświetlenia drogowego wraz z zasilaniem
	1108/01 Przebudowa kolizyjnych sieci telekomunikacyjnych
	1108/02 Budowa kanału technologicznego MKT
	1109 Zieleń
1200	SPECYFIKACJE TECHNICZNE WYKONANIA I ODBIORU ROBÓT BUDOWLANYCH (STWIORB)
	1201 Wymagania ogólne
	1202 Przebudowa układu drogowego, stała organizacja ruchu
	1203 Przebudowa, budowa kanalizacji deszczowej
	1204 Przebudowa sieci wodociągowych
	1205 Przebudowa sieci gazowych
	1206 Przebudowa, budowa kanalizacji sanitarnej
	1207/01 Przebudowa sieci elektroenergetycznych nN i SN
	1207/02 Przebudowa i budowa oświetlenia drogowego wraz z zasilaniem
	1208/01 Przebudowa kolizyjnych sieci telekomunikacyjnych
	1208/02 Budowa kanału technologicznego MKT
	1209 Zieleń

SPIS TREŚCI

1.	PODSTAWA OPRACOWANIA	4
2.	CEL I ZAKRES OPRACOWANIA	4
3.	LOKALIZACJA INWESTYCJI.....	4
4.	STAN ISTNIEJĄCY	4
5.	PROJEKTOWANA SIEĆ GAZOWA	4
5.1.	ZAŁOŻENIA OGÓLNE	4
5.2.	ZESTAWIENIE MATERIAŁÓW	5
5.3.	RUROCIĄGI	5
5.4.	STREFA KONTROLOWANA	5
5.5.	KSZTAŁTKI	5
5.6.	POŁĄCZENIA RUR	5
5.7.	ROBOTY ZIEMNE	5
5.8.	MONTAŻ GAZOCIĄGÓW	6
5.9.	OZNACZENIE RUROCIĄGÓW	6
5.10.	PRACE GAZONIEBEZPIECZNE	6
5.11.	PRÓBY SZCZELNOŚCI I WYTRZYMAŁOŚCI	7
5.12.	LIKWIDACJA I ODCIĘCIA ISTNIEJĄCYCH RUROCIĄGÓW	7
6.	OCHRONA KONSERWATORSKA	7
7.	ODBIÓR SIECI.....	7
8.	UWAGI KOŃCOWE.....	7
9.	WARUNKI TECHNICZNE PRZEBUDOWY SIECI GAZOWEJ	9
10.	UZGODNIENIE PSG.....	12
11.	UZGODNIENIE ZDIUM.....	13

SPIS RYSUNKÓW

Numer rysunku	Nazwa rysunku	Skala
-	Przebudowa gazociągów na mapie ewidencji	1:1 000
-	Mapa orientacyjna	1:10 000
1.1 – 1.3	Projekt zagospodarowania terenu	1:500
2	Profile gazociągów	1:100/500
3	Schematy zasilania tymczasowego	---
4	Schemat ułożenia rurociągu w wykopie	---

Dopuszcza się etapową realizację Inwestycji tj.:

- etap 2 - od początku Inwestycji do wysokości ul. Dolnobrzeskiej nr 34
- etap 1b - od końca etapu nr 2 do wysokości ul. Dolnobrzeskiej nr 18
- etap 1a - od końca etapu nr 1b do końca Inwestycji

Przedmiotowa rozbudowa możliwa jest również jednoetapowo, jak i poprzez łączenie etapów sąsiednich. Decyzję w zakresie etapowania robót budowlanych podejmie Inwestor zadania.

Zabezpieczenie istniejącej zieleni oraz prace w ich obrębie (np. drzewa, krzewy) należy wykonywać zgodnie z operatem dendrologicznym, uzgodnieniem ZSM Wrocław oraz STWiORB-Zieleni.

1. PODSTAWA OPRACOWANIA

- Zlecenie Inwestora,
- Mapa zasadnicza do celów projektowych,
- Rozporządzenie Ministra Gospodarki z dnia 26 kwietnia 2013 r. w sprawie warunków technicznych, jakim powinny odpowiadać sieci gazowe i ich usytuowanie (DZ.U. 2013 poz. 640).
- Warunki techniczne przebudowy gazociągu niskiego ciśnienia z dnia 6.10.2020 r. nr PSGWR.ZMSM.763.1033-1.AJ.20.G.IZ wydane przez PSG, oddział gazowniczy we Wrocławiu.
- Załącznik nr 1 do Zarządzenia 56/2019 Prezesa Zarządu PSG z dnia 27.06.2019 r.: „Zasady projektowania gazociągów stalowych niskiego i średniego ciśnienia oraz gazociągów polietylenowych”

2. CEL I ZAKRES OPRACOWANIA

Celem opracowania jest przebudowa sieci gazowej n/c De160 w czterech odcinkach kolidujących z projektowanym układem drogowym i infrastrukturą.

W zakresie opracowania znajduje się:

- Sieć gazowa PE-HD n/c De160, ok. 90,0 mb,
- Sieć gazowa PE-HD n/c De160, ok. 10,0 mb.
- Sieć gazowa PE-HD n/c De160, ok. 10,0 mb.
- Sieć gazowa PE-HD n/c De160, ok. 20,0 mb.

3. LOKALIZACJA INWESTYCJI

Inwestycja obejmuje działki obrębu Leśnica:

AM-7, dz. nr 1 – droga powiatowa, poz. 911 w wykazie dróg ZDiUM z dnia 16.12.2020 r.

AM-8, dz. nr 10/8 – rezerwa komunikacyjna ul. Dolnobrzeskiej, poz. 912,

AM-8, dz. nr 3/36, 3/37 – rezerwa komunikacyjna ul. Dolnobrzeskiej, poz. 920,

AM-8, dz. nr 3/32, 3/33 – droga wewnętrzna, poz. 922

AM-13, dz. nr 76 – droga powiatowa, poz. 911,

AM-8, dz. nr 4 – teren należący do Prezydenta Wrocławia reprezentowanego przez Zarząd Zieleni Miejskiej.

Wszystkie powyższe działki w obszarze inwestycji zostaną decyzją ZRID staną się pasem drogowym ul. Dolnobrzeskiej, zgodnie z obowiązującym Miejscowym Planie Zagospodarowania Przestrzennego nr 247: „Leśnica, cz. Północna”, uchwała XLVII/3032/06, obszar 1KD-Z (ulica klasy zbiorczej).

Wykaz dróg ZDiUM: <http://www.zdiu.wroc.pl/wykaz-drog-w-zarzadzcie-zdiu/>

4. STAN ISTNIEJĄCY

Gazociąg De160 został wybudowany w 2004 r. i jest w dobrym stanie technicznym. Odcinki przewidziane do przebudowy kolidują z projektowaną przebudową ulicy Dolnobrzeskiej w zakresie nowej jezdni oraz obiektów infrastruktury technicznej.

5. PROJEKTOWANA SIĘĆ GAZOWA

5.1. ZAŁOŻENIA OGÓLNE

Istniejąca sieć gazowa zostanie przebudowana na rury z tworzywa sztucznego PE-HD po trasie niekolidującej z nowym układem drogowym i projektowaną infrastrukturą.

Przebudowa zostanie wykonana w ramach decyzji ZRID dla zadania „ROZBUDOWA ULICY DOLNOBRZESKIEJ OD UL. KRĘPICKIEJ DO UL. POLKOWICKIEJ WE WROCŁAWIU”.

Gazociągi powinny być budowane z zastosowaniem wyrobów budowlanych wprowadzonych do obrotu zgodnie z wymaganiami Ustawy z dnia 16 kwietnia 2004 r. o wyrobach budowlanych (t.j. Dz.U. 2016 poz. 1570) i oznakowanych znakiem CE lub znakiem budowlanym B zgodnie z zapisami ww. ustawy.

Przed przystąpieniem do robót wykonawca powinien opracować i zatwierdzić we właściwym terytorialnie Dziale Zarządzania Majątkiem Sieciowym kartę technologiczną zgrzewania zgodnie z

załącznikiem nr 1 zarządzenia: „Zasady budowy, technologii zgrzewania i napraw polietylenowych sieci gazowych” z dnia 27 czerwca 2019 r.

Dla przedstawionych rozwiązań zostanie uzyskana opinia narady koordynacyjnej.

5.2. ZESTAWIENIE MATERIAŁÓW

Zakres przebudowy sieci gazowej przedstawia się następująco:

- De160 PE-HD SDR 17,6 PE100 **L = 129,5 m**
 - De160 PE-HD SDR 17,6 PE100 L = 20 m (dz. nr 1 AM-7)
 - De160 PE-HD SDR 17,6 PE100 L = 3 m (dz. nr 3/32 AM-8)
 - De160 PE-HD SDR 17,6 PE100 L = 7 m (dz. nr 3/33 AM-8)
 - De160 PE-HD SDR 17,6 PE100 L = 29 m (dz. nr 76 AM-7)
 - De160 PE-HD SDR 17,6 PE100 L = 8 m (dz. nr 3/36 AM-8)
 - De160 PE-HD SDR 17,6 PE100 L = 47 m (dz. nr 3/37 AM-8)
 - De160 PE-HD SDR 17,6 PE100 L = 5,5 m (dz. nr 4 AM-8)
 - De160 PE-HD SDR 17,6 PE100 L = 10 m (dz. nr 10/8 AM-8)
- De63 PE-HD SDR 11 PE100 **L = 14,0 m**
 - De160 PE-HD SDR 11 PE100 L = 0,5 m (dz. nr 1 AM-7)
 - De160 PE-HD SDR 11 PE100 L = 3 m (dz. nr 3/37 AM-8)
 - De160 PE-HD SDR 11 PE100 L = 1 m (dz. nr 10/8 AM-8)
 - De160 PE-HD SDR 11 PE100 L = 9,5 m (dz. nr 76 AM-7)
- Łuki De160 PEHD 100 wg profilu **wg profilu**
- Elektromufy De160 **min. 8 szt.**
- Elektromufy De160 **min. 6 szt.**
- Obejma siodłowa z nawiertką i zaworem BTR De160/De63 **- 6 szt.**

Obejścia tymczasowe:

De63 PE-HD SDR 11 PE100 L ~ 150 m

Stop System (w tym zasuw, obejmy siodłowe, łączniki) 8 kpl.

5.3. RUROCIĄGI

Projektuje się rury PE-HD 100 SDR 17,6 w średnicy De160 oraz PE-HD 100 SDR 11 – De63.

Rury użyte w opracowaniu powinny być zgodne z normą PN-EN 1555 „Systemy przewodów rurowych z tworzyw sztucznych do przesyłania paliw gazowych -- Polietylen (PE)” a ich zgodność powinna być potwierdzona przez producenta certyfikatem zgodności w rozumieniu Ustawy o systemie oceny zgodności (t.j. Dz.U. 2017 poz. 1226).

5.4. STREFA KONTROLOWANA

Dla sieci gazowych średniego ciśnienia wyznacza się strefę kontrolowaną o szerokości 1,0 m, której oś pokrywa się z osią gazociągu. W obszarze strefy kontrolowanej nie znajdują się żadne obiekty.

5.5. KSZTAŁTKI

Dla rurociągów polietylenowych przyjęto kształtki PE100, które powinny być tej samej grubości i gęstości materiału co rury.

5.6. POŁĄCZENIA RUR

Rury polietylenowe winny być łączone przez zgrzewanie czołowe, a w węzłach połączeniowych ostatnie złącze za pomocą elektrozłączek. Połączenia z armaturą powinny być kołnierzowe przy użyciu uszczelk elastomerowych i śrub ocynkowanych.

5.7. ROBOTY ZIEMNE

Przebudowywany odcinek gazociągu należy ułożyć w wykopie otwartym. Przed rozpoczęciem wykonywania wykopu należy zebrać i odłożyć warstwę humusu. Dno wykopu należy dokładnie wyprofilować do rzędnych podanych w projekcie obniżonych o miąższość podsypki. Szerokość dna wykopu dla gazociągu powinna wynosić min. 1,2 m.

Pas robót należy zagrozić przed dostępem osób trzecich i oznakować tablicami ostrzegawczymi o treści: „ROBOTY GAZOCIĄGOWE”, „OSTROŻNIE Z OGNIEM”. Tablice o wymienionej treści należy zamontować trwale na ogrodzeniu pasa robót.

Gazociąg należy układać na podsypce piaskowej gr. 10 cm w podłożu uformowanym na kąt 90°. Gazociąg należy obsypać piaskiem do wysokości 30 cm ponad wierzch rury po uprzednim podbiciu piaskiem pachwin rur za pomocą ubijaków. Podsypkę i obsypkę należy zagęścić do min. 97% zmodyfikowanej wartości Proctora.

Zagęszczenia dokonywać warstwami co 20 cm. W trakcie wykonywania zagęszczania należy równolegle wyjmować szalunek, celem nienaruszenia wymaganej struktury obsypki wokół rury. Wszelkie prace na czynnej sieci należy wykonywać w uzgodnieniu i pod nadzorem użytkownika.

W przypadku gdy w wykopie pojawi się woda, należy przyjąć odwodnienie wykopów liniowych jako drenaż jednostronny PE Dz80 ułożony w obsypce filtracyjnej gr. 40x40cm o granulacji 16-32 mm zakończony tymczasową studnią PE z zatopioną wewnątrz pompą szlamową. Wodę odprowadzać do istniejącego rowu za zgodą jego zarządcy. Przed zrzutem wody zastosować studzienkę osadnikową DN500. Należy stosować metody odwodnienia obiektów i wykopów budowlanych, które nie naruszają interesów osób trzecich – lej depresji nie może wykraczać poza teren inwestycji.

Połączenie z istniejącą siecią gazową należy wykonać za pomocą muf elektrooporowych pod ścisłym nadzorem PSG Wrocław. Po zakończeniu robót montażowych należy zapewnić powykonawcze wytyczenie trasy gazociągu przez służby geodezyjne.

Nad wybudowanymi odcinkami rurociągu należy ułożyć taśmę lokalizacyjną z wkładką metalową oraz wykonać połączenie z istniejącą taśmą lokalizacyjną, a połączenie zaizolować. Na wysokości ok. 0,4 m nad wierzchem rurociągów ułożyć taśmę ostrzegawczą koloru żółtego oraz wykonać połączenie z istniejącą taśmą ostrzegawczą wg ST-IGG-1002:2015 Gazociągi. Oznakowanie ostrzegające i lokalizacyjne. Wymagania i badania.

Gazociąg zasypać gruntem rodzimym pod warunkiem, że nie posiada on zanieczyszczeń takich jak: gruz, kamienie.

5.8. MONTAŻ GAZOCIĄGÓW

Zgodnie z wydanymi warunkami technicznymi, należy zapewnić nieprzerwane dostarczanie gazu do odbiorców. Dlatego podczas robót należy zastosować system umożliwiający hermetyczne zamknięcie gazociągów, np. balonowanie dla rur PE na n/c. Umożliwi to wykonanie prac bez konieczności odgazowania dłuższych odcinków gazociągu. System wstrzymujący przepływ gazu polega na wykonaniu następujących czynności:

1. Wykonanie obejm siodłowych z zaworem na potrzeby obejścia tymczasowego i nawiercenie gazociągu,
2. Montaż tymczasowego gazociągu obejściowego,
3. Zagazowanie tymczasowego gazociągu obejściowego,
4. Montaż kolumn do zamknięcia przepływu gazu między ww. obejmą siodłową do rurociągu tymczasowego a przewidywanym miejscem rozpoczęcia przebudowy i zamknięcie przepływu gazu,
5. Upuszczenie gazu z zamkniętego odcinka, jego odcięcie i spięcie z nowym odcinkiem; rurociąg unieczynniony, należy usunąć z gruntu,
6. Przywrócenie przepływu gazu w gazociągu,
7. Demontaż kolumn do balonowania, rurociągu tymczasowego i zaślepienie króćców po wycięciu gazociągu.

Rurociągi tymczasowy wykonać z rur PE-HD PE100 De63 SDR 17,6.

Należy zachować przykrycie gazociągu min. 1,0 m. Jeżeli istniejący gazociąg znajduje się płycej, połączenie z projektowanym odcinkiem należy wykonać przy pomocy kolana w miejscu połączenia, aby przykrycie nowego gazociągu było nie mniejsze niż 1,0 m.

5.9. OZNACZENIE RUROCIĄGÓW

Trasa gazociągu powinna być oznaczona zgodnie z normą ST-IGG-1001:2015 „Gazociągi. Oznakowanie trasy. Wymagania ogólne.” oraz ST-IGG-1002:2015 „Gazociągi. Oznakowanie ostrzegające i lokalizacyjne. Wymagania i badania.”. Słupki lub tabliczki zamontować w punktach charakterystycznych trasy tj. w punktach zmiany kierunku przebiegu gazociągu zgodnie z ST-IGG-1003:2015 Gazociągi. Słupki oznaczeniowe i oznaczeniowo – pomiarowe. Wymagania i badania oraz ST-IGG-1004:2015 Gazociągi. Tablice orientacyjne. Wymagania i badania.

5.10. PRACE GAZONIEBEZPIECZNE

Wszystkie prace na czynnych gazociągach są pracami gazoniebezpiecznymi i wymagają sporządzenia instrukcji i polecenia na prace gazoniebezpieczne.

Instrukcja i polecenie na prace gazoniebezpieczne wymagają zatwierdzenia przez Gazownię Wrocław Zachód.

Prace gazoniebezpieczne mogą wykonywać tylko firmy posiadające odpowiednie dopuszczenia do prac gazoniebezpiecznych.

5.11. PRÓBY SZCZELNOŚCI I WYTRZYMAŁOŚCI

Próby szczelności i wytrzymałości należy przeprowadzić zgodnie z:

- §34 ust. 5 i 6 oraz §35 ust 1 pkt 3 i 4 rozporządzenia Ministra Gospodarki (w sprawie warunków technicznych jakim powinny odpowiadać sieci gazowe i ich usytuowanie) z dnia 26.04.2013 r. , - Dz. U poz. 640 z dnia 04.06.2013 r.
 - Normą PN-EN 12327:2013-2 „ Systemy dostawy gazu – Procedury próby ciśnieniowej, uruchomienia i unieruchomienia – Wymagania funkcjonalne”.
- Próby wykonać przy ciśnieniu próby nie mniejszym niż 0,75 MPa.

5.12. LIKWIDACJA I ODCIĘCIA ISTNIEJĄCYCH RUROCIĄGÓW

Po wykonaniu przepięcia gazociągów do nowych odcinków, stare fragmenty sieci należy zlikwidować. Odcinki kolizyjne poprzez usunięcie z gruntu, pozostałe poprzez przedmuchiwanie i zaślepienie.

Do likwidacji przewidziano sieci gazowe:

PE-HD De160 L= ok. 133 m

PE-HD De63 L= ok. 3,5 m

6. OCHRONA KONSERWATORSKA

Zapisy MPZP nr 247 określają cały obszar planu jako objęty strefą ochrony konserwatorskiej.

7. ODBIÓR SIECI

Roboty montażowe odcinka gazociągu oraz czynności odbiorowe należy wykonać zgodnie z Rozporządzeniem Ministra Gospodarki z dnia 26 kwietnia 2013 r. w sprawie warunków technicznych, jakim powinny odpowiadać sieci gazowe i ich usytuowanie.

8. UWAGI KOŃCOWE

- Roboty należy prowadzić w myśl przepisów zawartych w Rozporządzeniu Ministra Gospodarki z dnia 26 kwietnia 2013 r. w sprawie warunków technicznych, jakim powinny odpowiadać sieci gazowe i ich usytuowanie oraz Rozporządzenie Ministra Gospodarki z dnia 28 grudnia 2009 r. w sprawie bezpieczeństwa i higieny pracy przy budowie i eksploatacji sieci gazowych oraz uruchomienia instalacji gazowych gazu ziemnego (Dz.U. 2010 nr 2 poz. 6).
- Gazociągi powinny być wykonywane przez uprawnionego wykonawcę.
- Wszelkie prace w obrębie czynnej sieci gazowej średniego ciśnienia oraz wpięcia należy prowadzić pod nadzorem przedstawiciela Rejon Dystrybucji Gazu Wrocław-Miasto PSG Sp. z o.o. Oddział we Wrocławiu.
- Wykonawca robót przed przystąpieniem do prac budowlanych jest zobowiązany do wykonania pomiarów kontrolnych w zakresie sytuacyjno-wysokościowym ze szczególnym uwzględnieniem sprawdzenia włączników w stan istniejący. W przypadku sieci uzbrojenia terenu należy sprawdzić również rzędne przy kolizyjnych przejściach na całej długości projektowanej sieci.
- W przypadku stwierdzenia rozbieżności pomiędzy usytuowaniem w planie oraz rzędnych wysokościowych elementów projektowanych w stosunku do stanu istniejącego określonego wg mapy do celów projektowych, jest zobowiązany do niezwłocznego powiadomienia Inwestora w celu umożliwienia ewentualnej korekty rozwiązań projektowych.
- W przypadku natrafienia na armaturę na istniejącym gazociągu, niewymienioną w niniejszym projekcie, należy ją odtworzyć na gazociągu projektowanym.
- Przełożenie sieci gazowej nie wymaga formalnego przekazania nowego gazociągu na majątek PSG, ponieważ kolizyjny odcinek zastępowany jest nowym fragmentem sieci o zbliżonych parametrach technicznych. Ostatecznym dokumentem potwierdzającym zakończenie zadania jest protokół odbioru końcowego sieci.
- Rozwiązania ewentualnych kolizji prowadzić pod nadzorem użytkowników uzbrojenia.
- W związku z prowadzeniem prac w pobliżu drzew (w obrębie stref ochrony drzew-SOD), w trakcie prowadzenia robót należy zachować szczególną ostrożność. Szczegółowe wymagania zawarte są w tomie 0900 (PW Zieleni) oraz w tomie 1209 (STWIORB – Zieleni), m.in. nie wolno składować materiałów ani jeździć sprzętem mechanicznym w obrębie korony drzewa, a wszelkie prace należy wykonywać ręcznie, zgodnie z zaleceniami opracowania Projekt zieleni.
- Przed rozpoczęciem prac wykonawca winien zapoznać się z planem ochrony zieleni.

- Prace budowlane należy prowadzić zgodnie z: Ustawą z dnia 16 kwietnia 2004 r. o ochronie przyrody z dnia 16.04.2004 r. (tekst jednolity: Dz. U. z 2020 r., poz. 55 z późniejszymi zmianami); Ustawą z dnia 27 kwietnia 2001 r. Prawo ochrony środowiska (tekst jednolity: Dz. U. z 2020 r., poz. 1219 z późniejszymi zmianami) oraz zgodnie z Zarządzeniem nr 1217/19 Prezydenta Wrocławia z dnia 28.06.2019 r. w sprawie ochrony drzew i rozwoju terenów zieleni Wrocławia, wraz z zapewnieniem stałego nadzoru dendrologicznego na wszystkich etapach realizacji inwestycji, prowadzonego przez osobę z uprawnieniami określonymi w ww. zarządzeniu (z bieżącym sporządzeniem dokumentacji z nadzoru, w tym fotograficznej, potwierdzającej wykonanie prac zgodnie z warunkami uzgodnienia oraz planem ochrony zieleni).

9. WARUNKI TECHNICZNE PRZEBUDOWY SIECI GAZOWEJ

 POLSKA SPÓŁKA GAZOWNICTWA	WARUNKI TECHNICZNE Budowy/Przebudowy/Remontu gazociągu i/lub istn. przyłączy średniego/niskiego ciśnienia Załącznik nr 1 do Instrukcji wydawania Warunków Technicznych budowy, przebudowy i remontu sieci gazowych	ZMS/137/2018/1/1
--	--	------------------

Polska Spółka Gazownictwa sp. z o.o.
ul. W. Bandrowskiego 16, 33-100 Tarnów
Oddział Zakład Gazowniczy we Wrocławiu
Sektora Ewidencji Majątku i Uzgodnień
ul. Ziębicza 44, 50-507 Wrocław
tel. 71 364 94 00 fax 71 336 78 17
NIP 525 24 96 411

KRS 0000370001 REGON 142739519
pieczęć jednostki wydającej Warunki Techniczne

data wydania: 06.10.2020r.

WARUNKI TECHNICZNE

Budowy/Przebudowy/Remontu gazociągu i/lub istniejących przyłączy średniego/niskiego ciśnienia*

Nr PSGWR.ZMSM.763.1033-1.AJ.20.G.IZ

I. CHARAKTERYSTYKA OBIEKTU

Miejscowość/ gmina/ dzielnica:* Wrocław.....
Ulica/ nr działki/ inne określenia miejsca:* ul. Dolnobrzeska.....
Jednostka eksploatująca: Gazownia Wrocław Zachód.....
Rodzaj paliwa gazowego (wg grupy PN-C 04750, PN-C-04753):
 E LW LS inny:
Informacja dodatkowa:* przebudowa ul. Dolnobrzeskiej od ul. Krępickiej do ul. Polkowickiej we Wrocławiu wraz z uzbrojeniem podziemnym

II. STAN ISTNIEJĄCY OBIEKTU (dot. przebudowy/remontu*)

Ciśnienie (MOP) [kPa]: 10kPa

- a. **Gazociąg:***
- Odcinek A – B.....:.....De 160mm PE-HD, l =ok. 90mb, 2004 r.....
średnica i materiał, długość, rok budowy
 - Odcinek C – D.....:.....De 160mm PE-HD, l =ok. 10mb, 2004 r.....
średnica i materiał, długość, rok budowy
 - Odcinek E – F.....:.....De 160mm PE-HD, l =ok. 10mb, 2004 r.....
średnica i materiał, długość, rok budowy
 - Odcinek G – H.....:.....De 160mm PE-HD, l =ok. 20mb, 2004 r.....
średnica i materiał, długość, rok budowy
- b. **Przyłącza:***De 63mm PE-HD, 5 szt.....
średnica i materiał, długość, ilość
- c. **Punkty gazowe do 10 m³/h:***
lokalizacja, gazomierz, reduktor, ilość, inne
- d. **Informacja dodatkowa:***

	WARUNKI TECHNICZNE Budowy/Przebudowy/Remontu gazociągu i/lub istn. przyłączy średniego/niskiego ciśnienia Załącznik nr 1 do Instrukcji wydawania Warunków Technicznych budowy, przebudowy i remontu sieci gazowych	ZMS/137/2018/1/1
---	--	------------------

- Ostatecznym dokumentem potwierdzającym zakończenie zadania jest protokół odbioru końcowego sieci i mapa w skali 1:500 z naniesioną nową trasą gazociągu.

IV. WYMAGANIA DOTYCZĄCE REALIZACJI

1. Wymagania ogólne

Sieci gazowe należy projektować zgodnie z wymaganiami określonymi w Rozporządzeniu Ministra Gospodarki z dnia 26 kwietnia 2013 r. w sprawie warunków technicznych, jakim powinny odpowiadać sieci gazowe i ich usytuowanie (Dz. U. z 2013 r. poz. 640) oraz Rozporządzeniu Ministra Infrastruktury z dnia 12 kwietnia 2002 r. w sprawie warunków technicznych, jakim powinny odpowiadać budynki i ich usytuowanie (t.j. Dz. U. z 2019 r. poz. 1065).

Sieci gazowe powinny być budowane z zastosowaniem wyrobów budowlanych wprowadzonych do obrotu lub udostępnionych na rynku krajowym zgodnie z wymaganiami Ustawy z dnia 16 kwietnia 2004 r. o wyrobach budowlanych (t.j. Dz. U. z 2019 r. poz. 266 z późn. zm.).

Punkty gazowe powinny spełniać wymagania ST-IGG-0502 Załącznik B „Wymagania dla Punktu Gazowego”.

2. Wymagania dot. technologii budowy

3. Gazociągi i przyłącza z PE*

Gazociągi i przyłącza z PE należy projektować i wykonywać zgodnie z regulacjami PSG sp. z o.o. „Zasady projektowania gazociągów stalowych niskiego i średniego ciśnienia oraz gazociągów polietylenowych” i „Zasady budowy, technologii zgrzewania i napraw polietylenowych sieci gazowych”.


4. Gazociągi i przyłącza stalowe. Wymagania z zakresu spawalnictwa*:

Gazociągi i przyłącza stalowe należy projektować i wykonywać zgodnie z regulacjami PSG sp. z o.o. „Zasady projektowania gazociągów stalowych niskiego i średniego ciśnienia oraz gazociągów polietylenowych” i „Zasady budowy, technologii spajania i napraw stalowych sieci gazowych”.

5. Ochrona przeciwkorozyjna*

a. Ochrona bierna*

- Ochronę bierną należy projektować i wykonywać zgodnie z regulacją PSG „Zasady projektowania i budowy ochrony przeciwkorozyjnej stalowych sieci gazowych”.
- Rodzaj powłoki izolacyjnej na części liniowej gazociągu (typ/rodzaj).....
- Rodzaj powłoki izolacyjnej na połączeniach spawanych (typ/rodzaj) zgodnie z obowiązującymi przepisami
- Rodzaj powłoki izolacyjnej na armaturze (typ/rodzaj) powłoka fabryczna zgodnie z obowiązującymi przepisami.....
- Kryteria odbiorowe powłoki izolacyjnej - zgodnie z obowiązującymi przepisami.....

	WARUNKI TECHNICZNE Budowy/Przebudowy/Remontu gazociągu i/lub istn. przyłączy średniego/niskiego ciśnienia Załącznik nr 1 do Instrukcji wydawania Warunków Technicznych budowy, przebudowy i remontu sieci gazowych	ZMS/137/2018/1/1
---	--	------------------

VII. UWAGI KOŃCOWE

- Niniejsze warunki techniczne są ważne 24 miesiące od daty wydania.
- Przywołane instrukcje obowiązujące w PSG sp. z o.o. dostępne są na stronie internetowej <https://www.psgaz.pl/regulacje-wewnetrzne>
- Przywołane standardy techniczne IGG są do nabycia w Izbie Gospodarczej Gazownictwa ul. Kasprzaka 25, 01-224 Warszawa oraz do wglądu w Dziale Zarządzania Majątkiem Sieciowym PSG sp. z o. o. Oddział Zakład Gazowniczy we Wrocławiu.
- Wszelkie zmiany w Warunkach Technicznych może dokonać tylko jednostka wydająca niniejszy dokument na pisemny wniosek strony zainteresowanej.

Załączniki:

1. Mapa poglądowa z zakresem zadania
2. Załącznik nr 1

Sporządziła:

Agnieszka Jarzab, Agnieszka.Jarzab@psgaz.pl

.....
 podpis

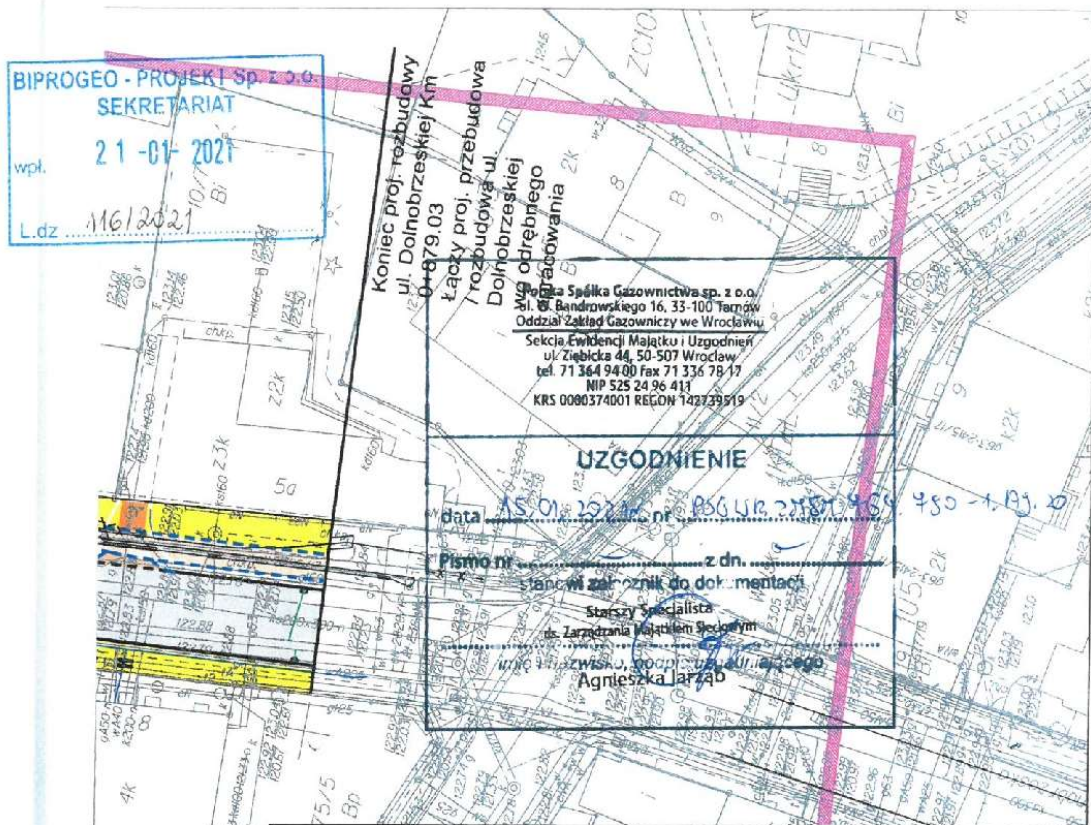
 KIEROWNIK
 Sekcja Ewidencji Majątku i Uzgodnień
 Alina Hącel

VIII. PRZYJĘCIE DO REALIZACJI

Nazwa firmy/jednostki/Działu/Sekcji.....
 Data/podpis.....

*) niepotrzebne skreślić lub wybrać/pozostawić właściwy opis

10. UZGODNIENIE PSG



INWESTOR	PREZYDENT WROCŁAWIA REPREZENTOWANY PRZEZ Wrocławskie Inwestycje Sp. z o.o. ul. Ofiar Oświęcimskich 36, 50-059 Wrocław						
PRZEDSTAWICIEL ZAMAWIAJĄCEGO	 WROCŁAWSKIE INWESTYCJE SP. Z O. O. 50-059 Wrocław, Ofiar Oświęcimskich 36 Tel.: +48 71 77 10 900 lub 901; Fax: +48 71 77 10 904 www.wl.wroc.pl						
JEDNOSTKA PROJEKTOWA	 BIPROGEO PROJEKT Sp. z o.o. ul. Bukowskiego 2; 52-418 Wrocław T/F 71 337 46 12 / 71 364 33 96 E kontakt@biprogeo-projekt.pl						
SOBU	PROJEKTANCI OPRACOWUJĄCY CZĘŚCI PROJEKTU						
		Branża	Zespół projektowy	Nr uprawnień	Specjalność	Podpis	
UKŁAD 15 cm.	SAN	Projektant	mgr inż. Mateusz Bartkowski	121/DOS/10	instalacyjna w zakresie sieci, instalacji i urządzeń sanitarnych do projektowania bez ograniczeń		
		Projektant	mgr inż. Grzegorz Mateusiak	315/DOS/14	instalacyjna w zakresie sieci, instalacji i urządzeń sanitarnych do projektowania bez ograniczeń		
obniżony wtopiony	Nazwa zadania		ROZBUDOWA ULICY DOLNOBRZESKIEJ OD UL. KRĘPICKIEJ DO UL. POLKOWICKIEJ WE WROCŁAWIU				
	Nazwa opracowania		PRZEBUDOWA SIECI GAZOWYCH				
	Nazwa rysunku		PROJEKT ZAGOSPODAROWANIA TERENU				
topione talowe	Skala	Data	Nr umowy	Branża	Stadium	Rewizja	Nr rysunku
lumiczna	1:500	12.2020	ZP/PN/04410/01/2017	SAN	PB-W	A	1.1
ineralno-żywiczna							

11. UZGODNIENIE ZDIUM



Wrocław, 2021-03-15

Jarosław Broda- pełnomocnik
Biprogeo Projekt sp. zo.o.
Ul. Bukowskiego 2
52-418 Wrocław

Inwestor : Wrocławskie Inwestycje sp. z o.o.

TUU.4261. 767. 15345.2021.AN

Dotyczy: lokalizacji sieci gazowej na działkach nr 3/32, 3/33, 3/36, 3/37, 10/8, AM-8, obr. Leśnica w ramach zadania pn. „ Przebudowa ul. Dolnobrzeskiej od ul. Krępickiej do ul. Polkowickiej”

Zarząd Dróg i Utrzymania Miasta uzgadnia lokalizację sieci gazowej na działkach nr 3/32, 3/33, 3/36, 3/37, AM-8, obr. Leśnica stanowiących rezerwę komunikacyjną ul. Dolnobrzeskiej dz nr 10/8, AM-8, obr. Leśnica w ramach zadania pn. „ Przebudowa ul. Dolnobrzeskiej od ul. Krępickiej do ul. Polkowickiej” pod następującymi warunkami :

- 1) uzgodnienie niniejsze potwierdza prawo do inwestowania w pasie drogowym będącym w zarządzie ZDIUM,
- 2) uzgodnienie niniejsze nie rodzi praw do terenu oraz nie narusza prawa własności i uprawnień osób trzecich,
- 3) wnioskodawcy, który nie uzyskał prawa do terenu nie przysługuje roszczenie zwrotu nakładów poniesionych w związku z otrzymanym uzgodnieniem,
- 4) dla robót rozkopowych należy opracować i zatwierdzić w ZDIUM projekt odbudowy, nawierzchni pasa drogowego oraz organizacji ruchu zastępczego,
- 5) ZDIUM zastrzega sobie prawo do budowy i umieszczenia nad ww urządzeniem obcym elementów infrastruktury drogowej lub do przełożenia go w inne miejsce na koszt właściciela w momencie przebudowy lub modernizacji drogi,
- 6) w przypadku projektowania sieci w terenach zielonych , przebieg ich oraz warunki odtworzenia zieleniców należy uzgodnić z Zarządem Zieleni Miejskiej
- 7) przed rozpoczęciem prac należy wystąpić do ZDIUM o zgodę na zajęcie pasa drogowego,
- 8) obiekty i urządzenia budowlane oraz budowle zlokalizowane w pasie drogowym winny spełniać warunki zawarte w :
 - Rozporządzeniu Ministra Transportu i Gospodarki Morskiej z dnia 2 marca 1999 r w sprawie warunków technicznych jakim powinny odpowiadać drogi publiczne i ich usytuowanie,

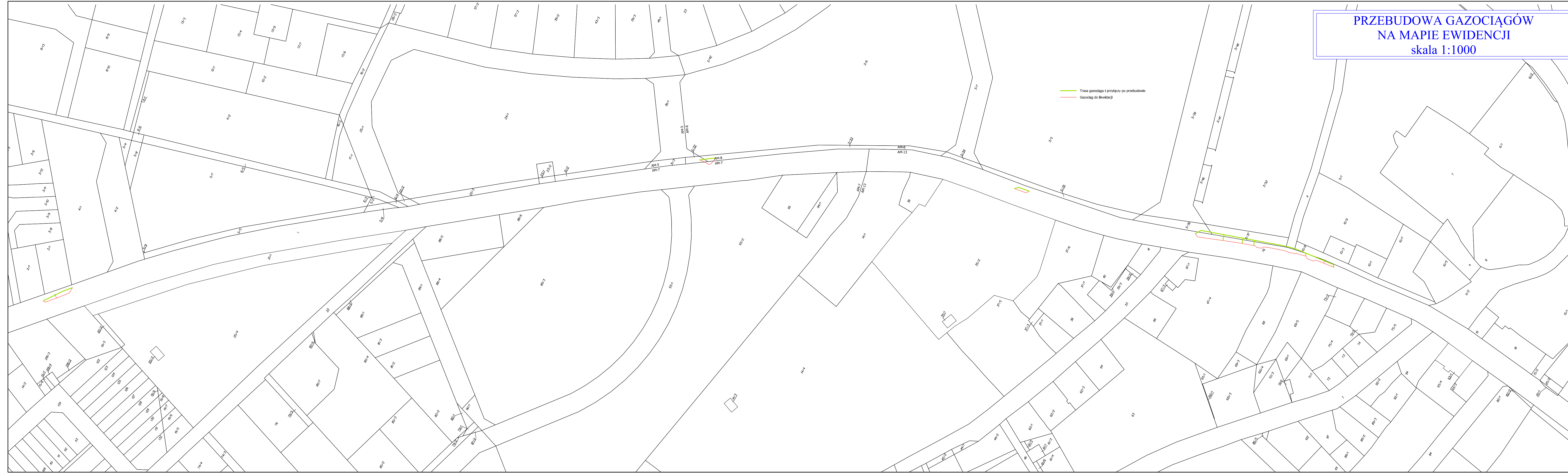
Załącznik: projekt sieci gazowej

Otrzymują:
1. Adresat
2. ZDIUM – TUU a/a

z upoważnienia Dyrektora
Główny Specjalista
Bogumił Całujek

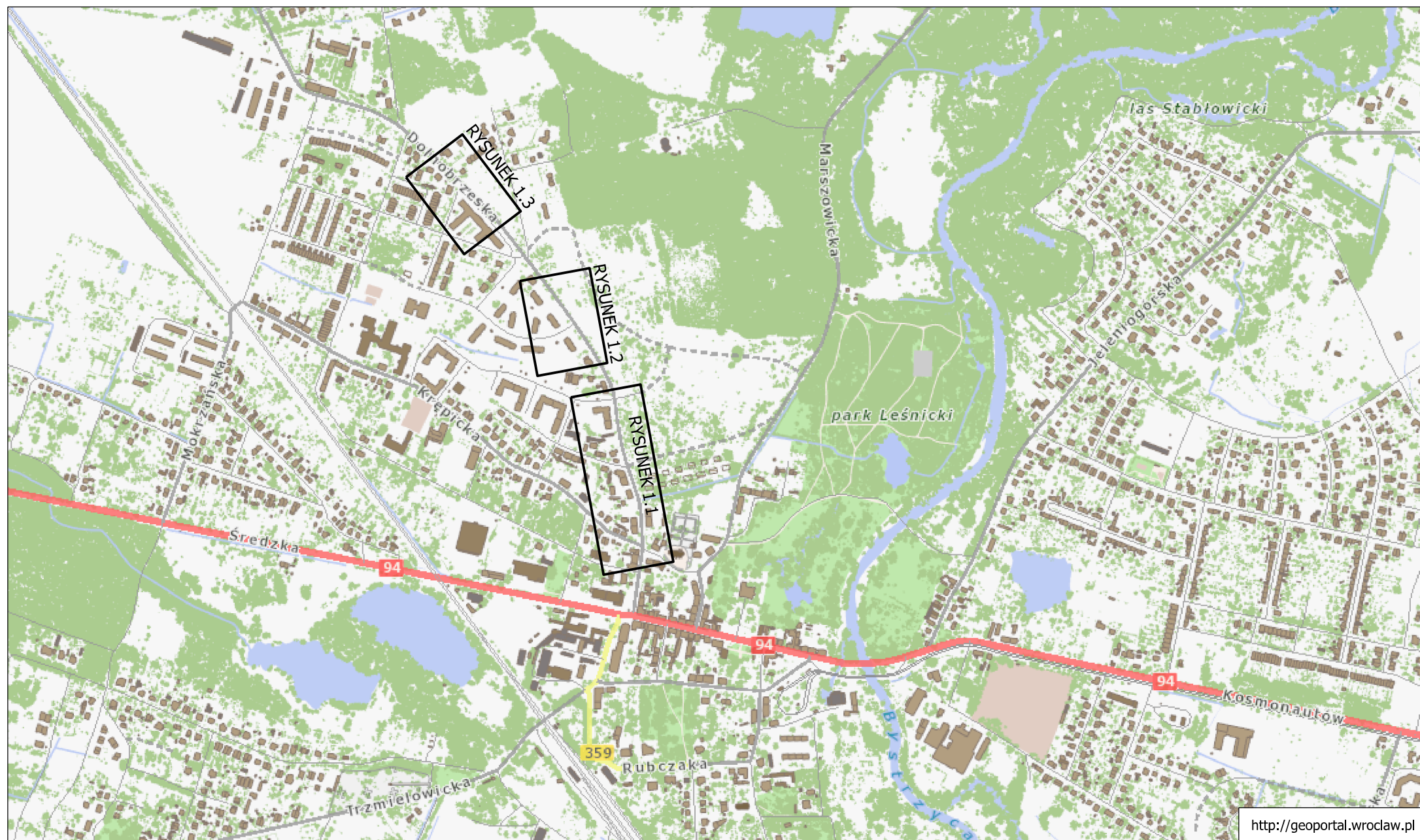
Zarząd Dróg i Utrzymania Miasta we Wrocławiu
53-633 Wrocław, ul. Długa 49
www.zdiwm.wroc.pl; zdiwm@zdiwm.wroc.pl
tel: 71 355 90 76, fax: 71 355 08 66, fax: 71 373 49 06

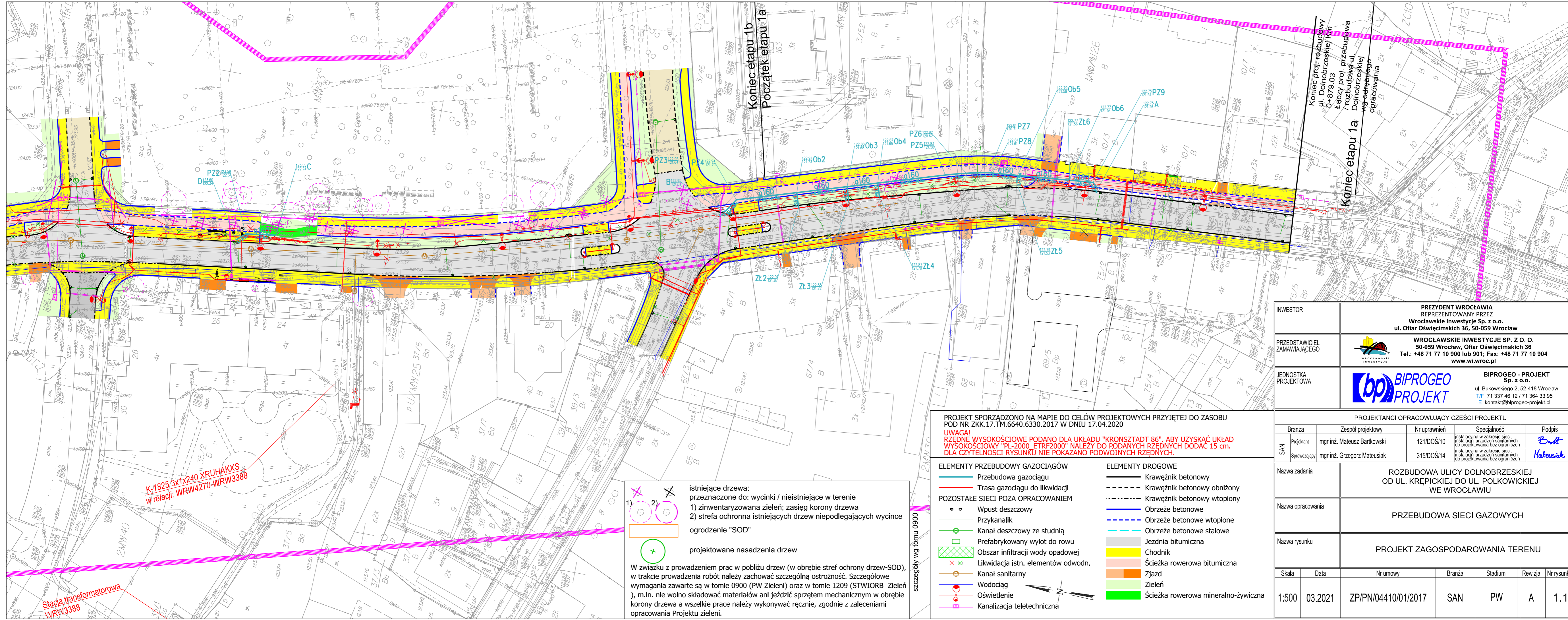
**PRZEBUDOWA GAZOCIĄGÓW
NA MAPIE EWIDENCJI
skala 1:1000**



MAPA ORIENTACYJNA

SKALA 1:10000





Koniec etapu 1b
Początek etapu 1a

Koniec etapu 1a

Koniec proj. rozbudowy
ul. Dolnibrzeskiej Km
0+879.03

Łączy proj. przebudowa
rozbudowa ul.
Dolnibrzeskiej
wg odrębnego
opracowania

K-1825 3x1x240-XRUHAKXS
w relacji: WRW4270-WRW3388

Stacja transformatorowa
WRW3388

PROJEKT SPORZĄDZONO NA MAPIE DO CELÓW PROJEKTOWYCH PRZYJĘTEJ DO ZASOBU
POD NR ZKK.17.TM.6640.6330.2017 W DNIU 17.04.2020

UWAGA!
RZĘDNE WYSOKOŚCIOWE PODANO DLA UKŁADU "KRONSTADT 86". ABY UZYSKAĆ UKŁAD
WYSOKOŚCIOWY "PL-2000_ETRF2000" NALEŻY DO PODANYCH RZĘDNYCH DODAC 15 cm.
DLA CZYTELNOŚCI RYSUNKU NIE POKAZANO PODWOJNYCH RZĘDNYCH.

- istniejące drzewa:
przeznaczone do: wycinki / nieistniejące w terenie
- 1) zinventaryzowana zieleni; zasięg korony drzewa
 - 2) strefa ochronna istniejących drzew niepodlegających wycince
- ogrodzenie "SOD"
- projektowane nasadzenia drzew

W związku z prowadzeniem prac w pobliżu drzew (w obrębie stref ochrony drzew-SOD), w trakcie prowadzenia robót należy zachować szczególną ostrożność. Szczegółowe wymagania zawarte są w tomie 0900 (PW Zieleni) oraz w tomie 1209 (STWIORB Zieleni), m.in. nie wolno składować materiałów ani jeździć sprzętem mechanicznym w obrębie korony drzewa a wszelkie prace należy wykonywać ręcznie, zgodnie z zaleceniami opracowania Projektu zieleni.

szczegóły wg tomu 0900

ELEMENTY PRZEBUDOWY GAZOCIĄGÓW

- Przebudowa gazociągu
- Trasa gazociągu do likwidacji
- POZOSTAŁE SIECI POZA OPRACOWANIEM
 - Wpust deszczowy
 - Przykanalik
 - Kanał deszczowy ze studnią
 - Prefabrykowany wylot do rowu
 - Obszar infiltracji wody opadowej
 - Kanał sanitarny
 - Wodociąg
 - Oświetlenie
 - Kanalizacja teletechniczna

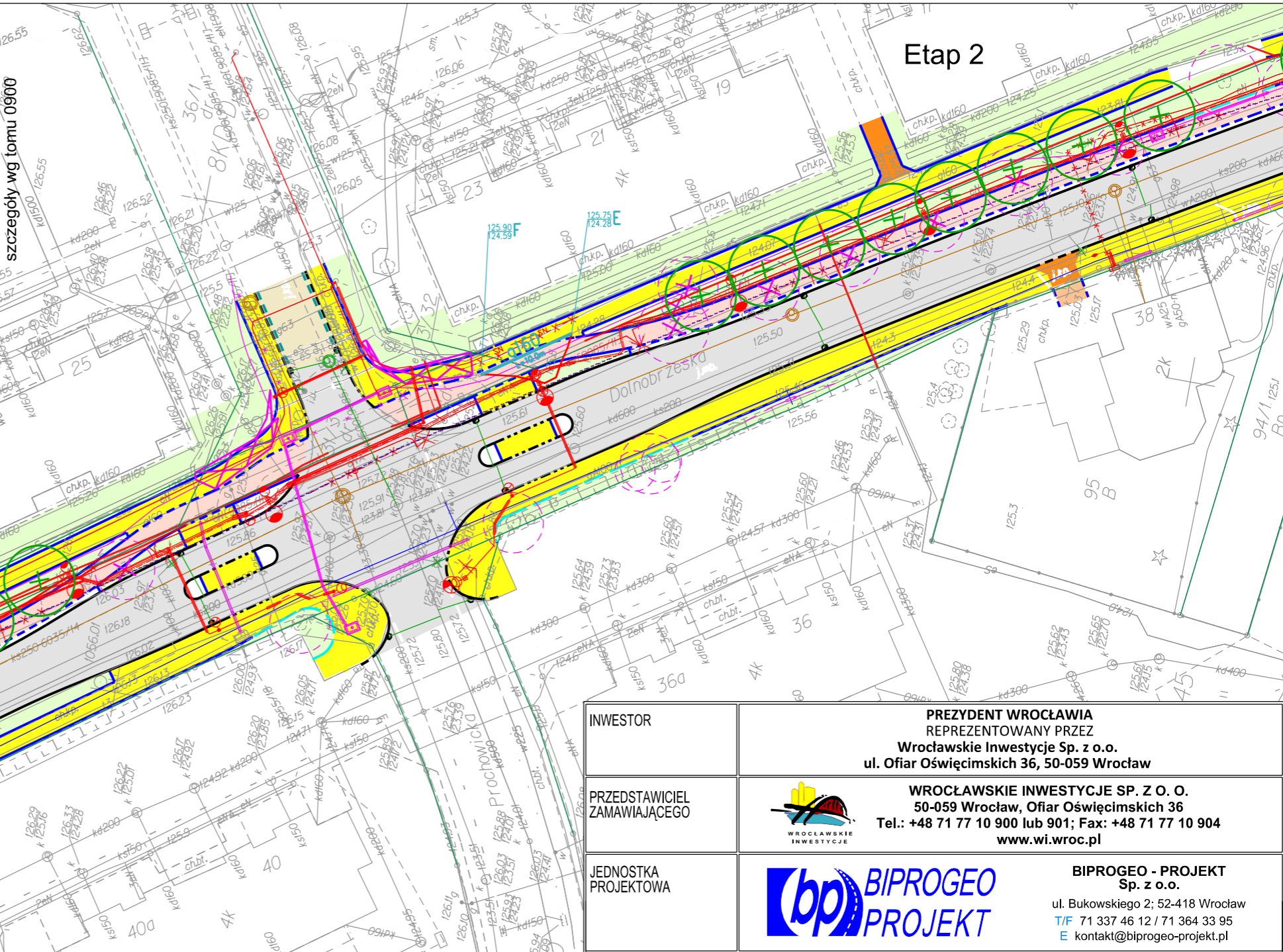
ELEMENTY DROGOWE

- Krawężnik betonowy
- Krawężnik betonowy obniżony
- Krawężnik betonowy wtopiony
- Obrzeże betonowe
- Obrzeże betonowe wtopione
- Obrzeże betonowe stalowe
- Jezdnia bitumiczna
- Chodnik
- Ścieżka rowerowa bitumiczna
- Zjazd
- Zieleń
- Ścieżka rowerowa mineralno-żywiczna

INWESTOR		PREZYDENT WROCŁAWIA REPREZENTOWANY PRZEZ Wrocławskie Inwestycje Sp. z o.o. ul. Ofiar Oświęcimskich 36, 50-059 Wrocław			
PRZEDSTAWICIEL ZAMAWIAJĄCEGO		 WROCŁAWSKIE INWESTYCJE SP. Z O.O. 50-059 Wrocław, Ofiar Oświęcimskich 36 Tel.: +48 71 77 10 900 lub 901; Fax: +48 71 77 10 904 www.wi.wroc.pl			
JEDNOSTKA PROJEKTOWA		 BIPROGEO - PROJEKT Sp. z o.o. ul. Bukowskiego 2; 52-418 Wrocław T/F 71 337 46 12 / 71 364 33 95 E kontakt@biprogeo-projekt.pl			
PROJEKTANCI OPRACOWUJĄCY CZĘŚCI PROJEKTU					
Branża	Zespół projektowy	Nr uprawnień	Specjalność	Podpis	
SAN	Projektant	mgr inż. Mateusz Bartkowski	121/DOŚ/10	Instalacyjna w zakresie sieci, instalacji i urządzeń sanitarnych do projektowania bez ograniczeń	
	Sprawdzający	mgr inż. Grzegorz Mateusiak	315/DOŚ/14	Instalacyjna w zakresie sieci, instalacji i urządzeń sanitarnych do projektowania bez ograniczeń	
Nazwa zadania		ROZBUDOWA ULICY DOLNIBRZESKIEJ OD UL. KRĘPICKIEJ DO UL. POLKOWICKIEJ WE WROCŁAWIU			
Nazwa opracowania		PRZEBUDOWA SIECI GAZOWYCH			
Nazwa rysunku		PROJEKT ZAGOSPODAROWANIA TERENU			
Skala	Data	Nr umowy	Branża	Stadium	Revizja
1:500	03.2021	ZP/PN/04410/01/2017	SAN	PW	A
					Nr rysunku
					1.1

- 1) 2)
- 1) 2)
- ogrodzenie "SOD"
- projektowane nasadzenia drzew

W związku z prowadzeniem prac w pobliżu drzew (w obrębie stref ochrony drzew-SOD), w trakcie prowadzenia robót należy zachować szczególną ostrożność. Szczegółowe wymagania zawarte są w tomie 0900 (PW Zieleni) oraz w tomie 1209 (STWIORB Zieleni), m.in. nie wolno składować materiałów ani jeździć sprzętem mechanicznym w obrębie korony drzewa a wszelkie prace należy wykonywać ręcznie, zgodnie z zaleceniami opracowania Projektu zieleni.



PROJEKT SPORZĄDZONO NA MAPIE DO CELÓW PROJEKTOWYCH PRZYJĘTEJ DO ZASOBU POD NR ZKK.17.TM.6640.6330.2017 W DNIU 17.04.2020

UWAGA!
RZĘDNE WYSOKOŚCIOWE PODANO DLA UKŁADU "KRONSTADT 86". ABY UZYSKAĆ UKŁAD WYSOKOŚCIOWY "PL-2000_ETRF2000" NALEŻY DO PODANYCH RZĘDNYCH DODAC 15 cm. DLA CZYTELNOŚCI RYSUNKU NIE POKAZANO PODWOJNYCH RZĘDNYCH.

- | | |
|---|---|
| <p>ELEMENTY PRZEBUDOWY GAZOCIĄGÓW</p> <ul style="list-style-type: none"> Przebudowa gazociągu Trasa gazociągu do likwidacji <p>POZOSTAŁE SIECI POZA OPRACOWANIEM</p> <ul style="list-style-type: none"> Wpust deszczowy Przykanalik Kanał deszczowy ze studnią Prefabrykowany wylot do rowu Obszar infiltracji wody opadowej Likwidacja istn. elementów odwodn. Kanał sanitarny Wodociąg Oświetlenie Kanalizacja teletechniczna | <p>ELEMENTY DROGOWE</p> <ul style="list-style-type: none"> Krawężnik betonowy Krawężnik betonowy obniżony Krawężnik betonowy wtopiony Obrzeże betonowe Obrzeże betonowe wtopione Obrzeże betonowe stalowe Jezdnia bitumiczna Chodnik Ścieżka rowerowa bitumiczna Zjazd Zieleni Ścieżka rowerowa mineralno-żywiczna |
|---|---|

INWESTOR	PREZYDENT WROCŁAWIA REPREZENTOWANY PRZEZ Wrocławskie Inwestycje Sp. z o.o. ul. Ofiar Oświęcimskich 36, 50-059 Wrocław
PRZEDSTAWICIEL ZAMAWIAJĄCEGO	 WROCŁAWSKIE INWESTYCJE SP. Z O. O. 50-059 Wrocław, Ofiar Oświęcimskich 36 Tel.: +48 71 77 10 900 lub 901; Fax: +48 71 77 10 904 www.wi.wroc.pl
JEDNOSTKA PROJEKTOWA	 BIPROGEO - PROJEKT Sp. z o.o. ul. Bukowskiego 2; 52-418 Wrocław T/F 71 337 46 12 / 71 364 33 95 E kontakt@biprogeo-projekt.pl

PROJEKTANCI OPRACOWUJĄCY CZĘŚCI PROJEKTU					
Branża	Zespół projektowy	Nr uprawnień	Specjalność	Podpis	
SAN	Projektant	mgr inż. Mateusz Bartkowski	121/DOŚ/10	instalacyjna w zakresie sieci instalacji i urządzeń sanitarnych do projektowania bez ograniczeń	
	Sprawdzający	mgr inż. Grzegorz Mateusiak	315/DOŚ/14	instalacyjna w zakresie sieci instalacji i urządzeń sanitarnych do projektowania bez ograniczeń	

Nazwa zadania	ROZBUDOWA ULICY DOLNOBRZESKIEJ OD UL. KRĘPICKIEJ DO UL. POLKOWICKIEJ WE WROCŁAWIU					
Nazwa opracowania	PRZEBUDOWA SIECI GAZOWYCH					
Nazwa rysunku	PROJEKT ZAGOSPODAROWANIA TERENU					
Skala	Data	Nr umowy	Branża	Stadium	Rewizja	Nr rysunku
1:500	03.2021	ZP/PN/04410/01/2017	SAN	PW	A	1.2

ELEMENTY PRZEBUDOWY GAZOCIĄGÓW

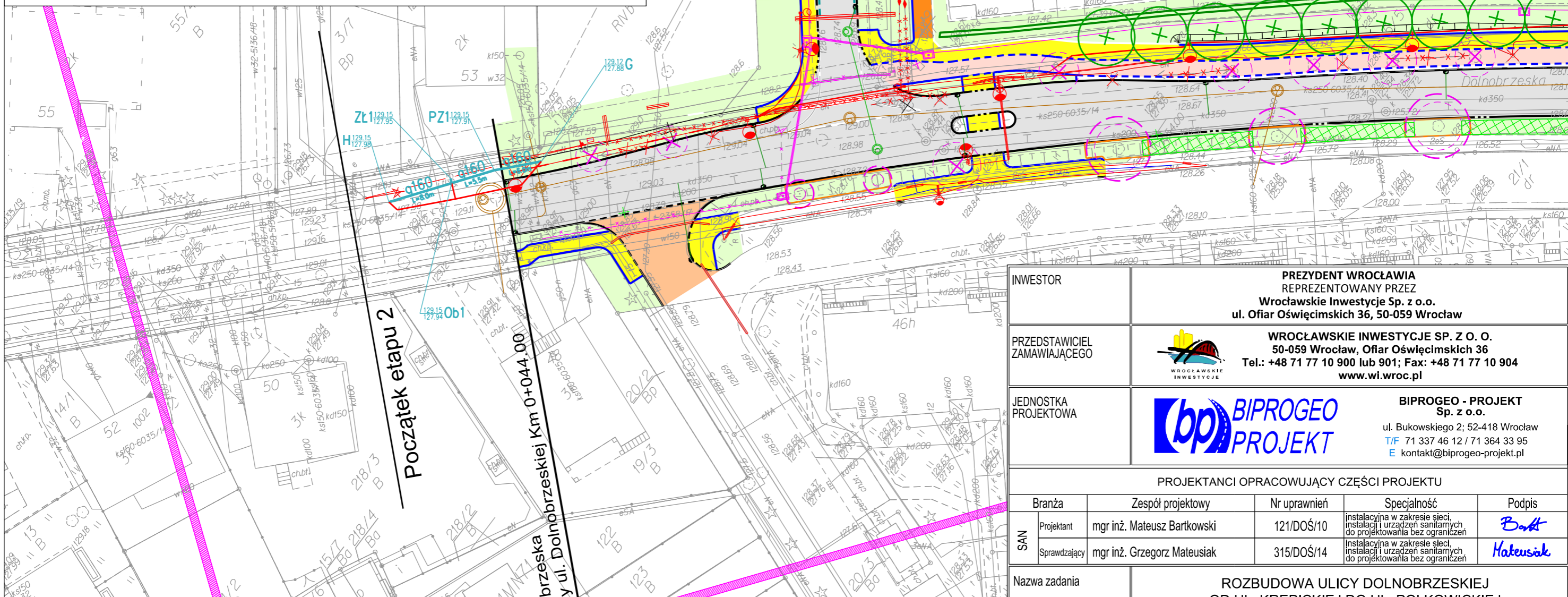
- Przebudowa gazociągu
- Trasa gazociągu do likwidacji
- POZOSTAŁE SIECI POZA OPRACOWANIEM**
- Wpust deszczowy
- Przykanalik
- Kanał deszczowy ze studnią
- Prefabrykowany wylot do rowu
- Obszar infiltracji wody opadowej
- Likwidacja istn. elementów odwodn.
- Kanał sanitarny
- Wodociąg
- Oświetlenie
- Kanalizacja teletechniczna

ELEMENTY DROGOWE

- Krawężnik betonowy
- Krawężnik betonowy obniżony
- Krawężnik betonowy wtopiony
- Obrzeże betonowe
- Obrzeże betonowe wtopione
- Obrzeże betonowe stalowe
- Jezdnia bitumiczna
- Chodnik
- Ścieżka rowerowa bitumiczna
- Zjazd
- Zielen
- Ścieżka rowerowa mineralno-żywiczna

PROJEKT SPORZADZONO NA MAPIE DO CELÓW PROJEKTOWYCH PRZYJĘTEJ DO ZASOBU POD NR ZKK.17.TM.6640.6330.2017 W DNIU 17.04.2020

UWAGA!
RZĘDNE WYSOKOŚCIOWE PODANO DLA UKŁADU "KRONSTADT 86". ABY UZYSKAĆ UKŁAD WYSOKOŚCIOWY "PL-2000_ETRF2000" NALEŻY DO PODANYCH RZĘDNYCH DODAC 15 cm. DLA CZYTELNOŚCI RYSUNKU NIE POKAZANO PODWOJNYCH RZĘDNYCH.



1) 2) istniejące drzewa:
przeznaczone do: wycinki / nieistniejące w terenie
1) zinwentaryzowana zielen; zasięg korony drzewa
2) strefa ochronna istniejących drzew niepodlegających wycince

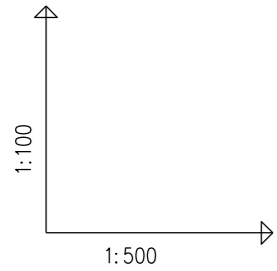
ogrodzenie "SOD"

projektowane nasadzenia drzew

W związku z prowadzeniem prac w pobliżu drzew (w obrębie stref ochrony drzew-SOD), w trakcie prowadzenia robót należy zachować szczególną ostrożność. Szczegółowe wymagania zawarte są w tomie 0900 (PW Zieleni) oraz w tomie 1209 (STWIORB Zieleni), m.in. nie wolno składować materiałów ani jeździć sprzętem mechanicznym w obrębie korony drzewa a wszelkie prace należy wykonywać ręcznie, zgodnie z zaleceniami opracowania Projektu zieleni.

szczegóły wg tomu 0900
Łączy stan istn. ul. Dolnobrzeskiej
Początek proj. rozbudowy ul. Dolnobrzeskiej Km 0+044.00

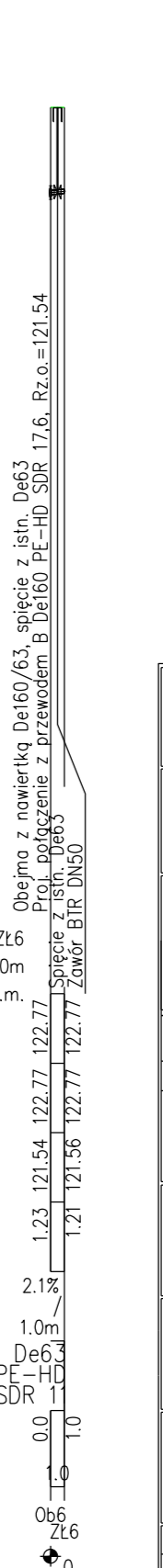
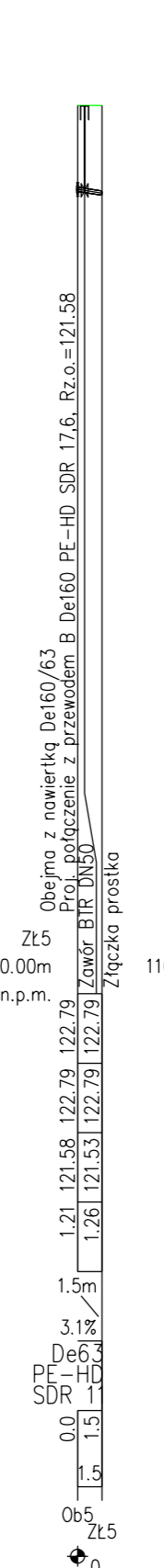
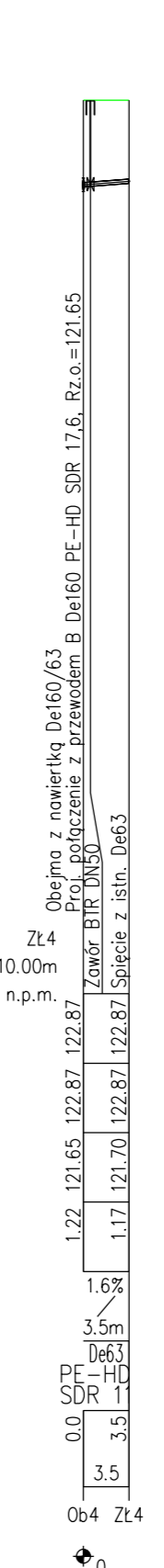
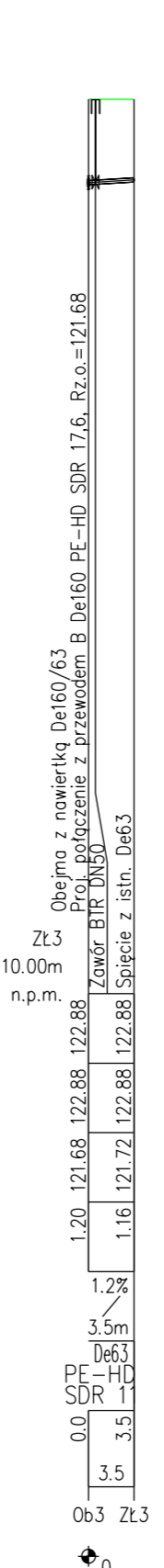
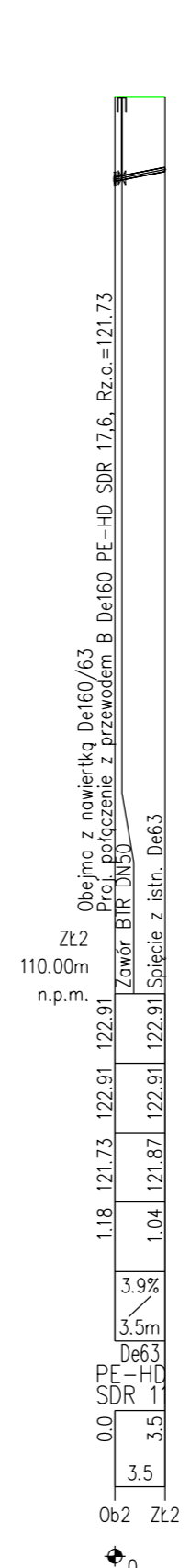
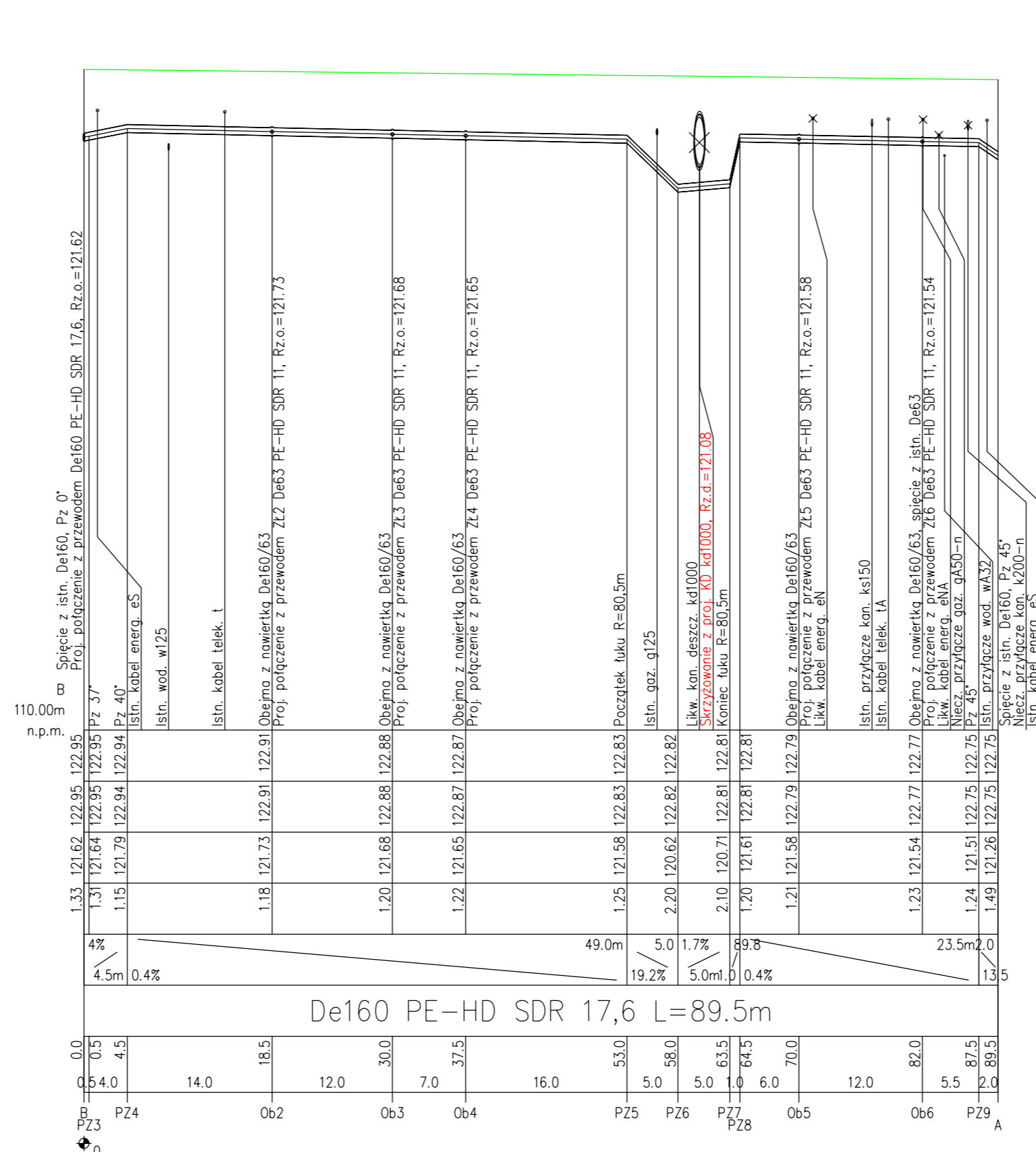
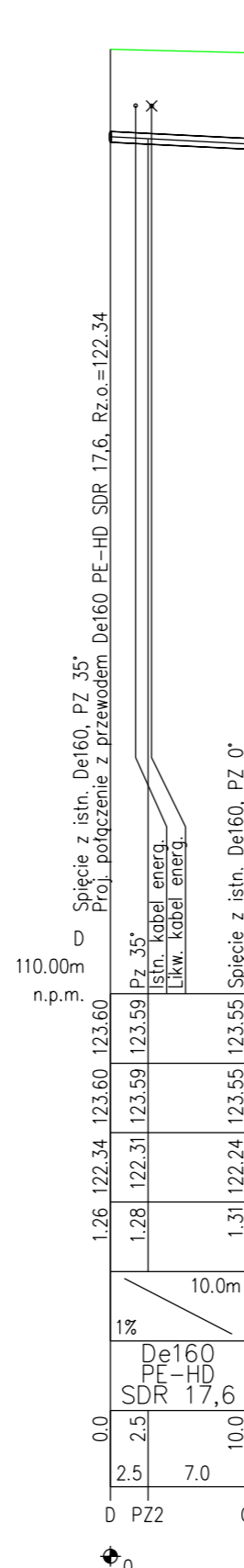
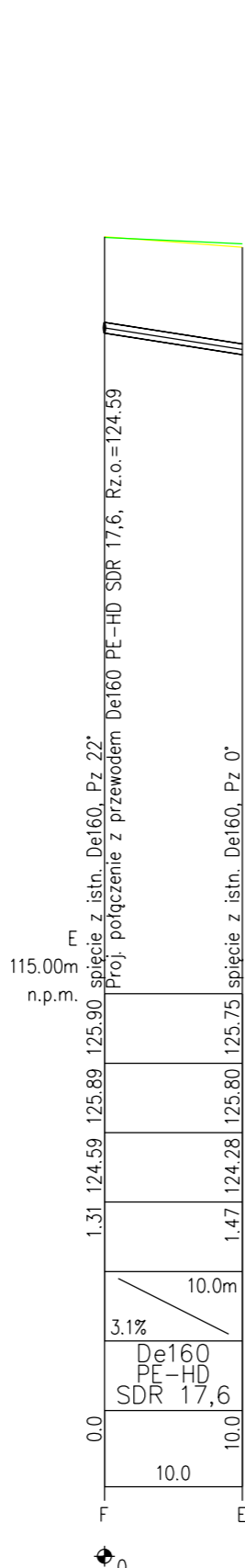
INWESTOR		PREZYDENT WROCŁAWIA REPREZENTOWANY PRZEZ Wrocławskie Inwestycje Sp. z o.o. ul. Ofiar Oświęcimskich 36, 50-059 Wrocław				
PRZEDSTAWICIEL ZAMAWIAJĄCEGO		WROCŁAWSKIE INWESTYCJE SP. Z O. O. 50-059 Wrocław, Ofiar Oświęcimskich 36 Tel.: +48 71 77 10 900 lub 901; Fax: +48 71 77 10 904 www.wi.wroc.pl				
JEDNOSTKA PROJEKTOWA		BIPROGEO - PROJEKT Sp. z o.o. ul. Bukowskiego 2; 52-418 Wrocław T/F 71 337 46 12 / 71 364 33 95 E kontakt@biprogeo-projekt.pl				
PROJEKTANCI OPRACOWUJĄCY CZĘŚCI PROJEKTU						
SAN	Branża	Zespół projektowy	Nr uprawnień	Specjalność	Podpis	
	Projektant	mgr inż. Mateusz Bartkowski	121/DOŚ/10	instalacyjna w zakresie sieci instalacji i urządzeń sanitarnych do projektowania bez ograniczeń		
	Sprawdzający	mgr inż. Grzegorz Mateusiak	315/DOŚ/14	instalacyjna w zakresie sieci instalacji i urządzeń sanitarnych do projektowania bez ograniczeń		
Nazwa zadania		ROZBUDOWA ULICY DOLNOBRZESKIEJ OD UL. KRĘPICKIEJ DO UL. POLKOWICKIEJ WE WROCŁAWIU				
Nazwa opracowania		PRZEBUDOWA SIECI GAZOWYCH				
Nazwa rysunku		PROJEKT ZAGOSPODAROWANIA TERENU				
Skala	Data	Nr umowy	Branża	Stadium	Rewizja	Nr rysunku
1:500	03.2021	ZP/PN/04410/01/2017	SAN	PW	A	1.3





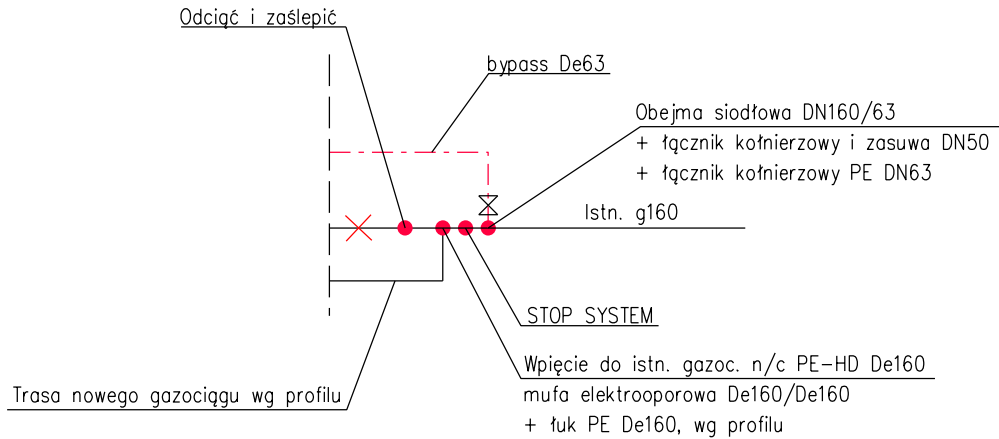
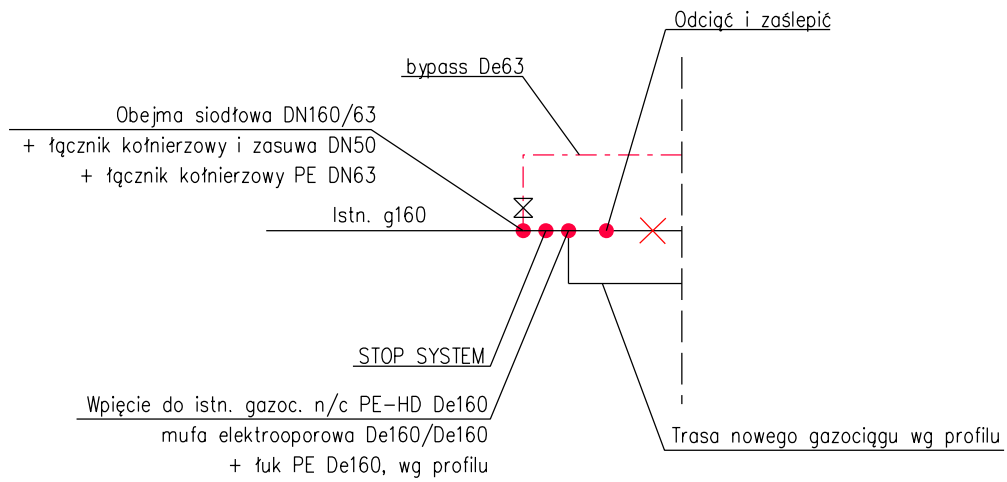
OZNACZENIE PROFILU:
POZIOM PORÓWNAWCZY



	H	Ob1	PZ1	G
RZĘDNA TERENU PROJ.	115.00	129.15	129.15	129.15
RZĘDNA TERENU ISTN.	115.00	129.15	129.15	129.15
RZĘDNA OSI PRZEWODU	115.00	129.15	129.15	129.15
ZAGŁĘBIENIE OSI PRZEWODU	0.0	8.0	5.5	6.0
SPADKI, DŁUGOŚCI	0.5%	19.5m		
ŚREDNICA, MATERIAŁ		De160 PE-HD SDR 17,6		
ODLEGŁOŚCI	0.0	8.0	5.5	6.0
HEKTOMETRY	0.0	8.0	5.5	6.0

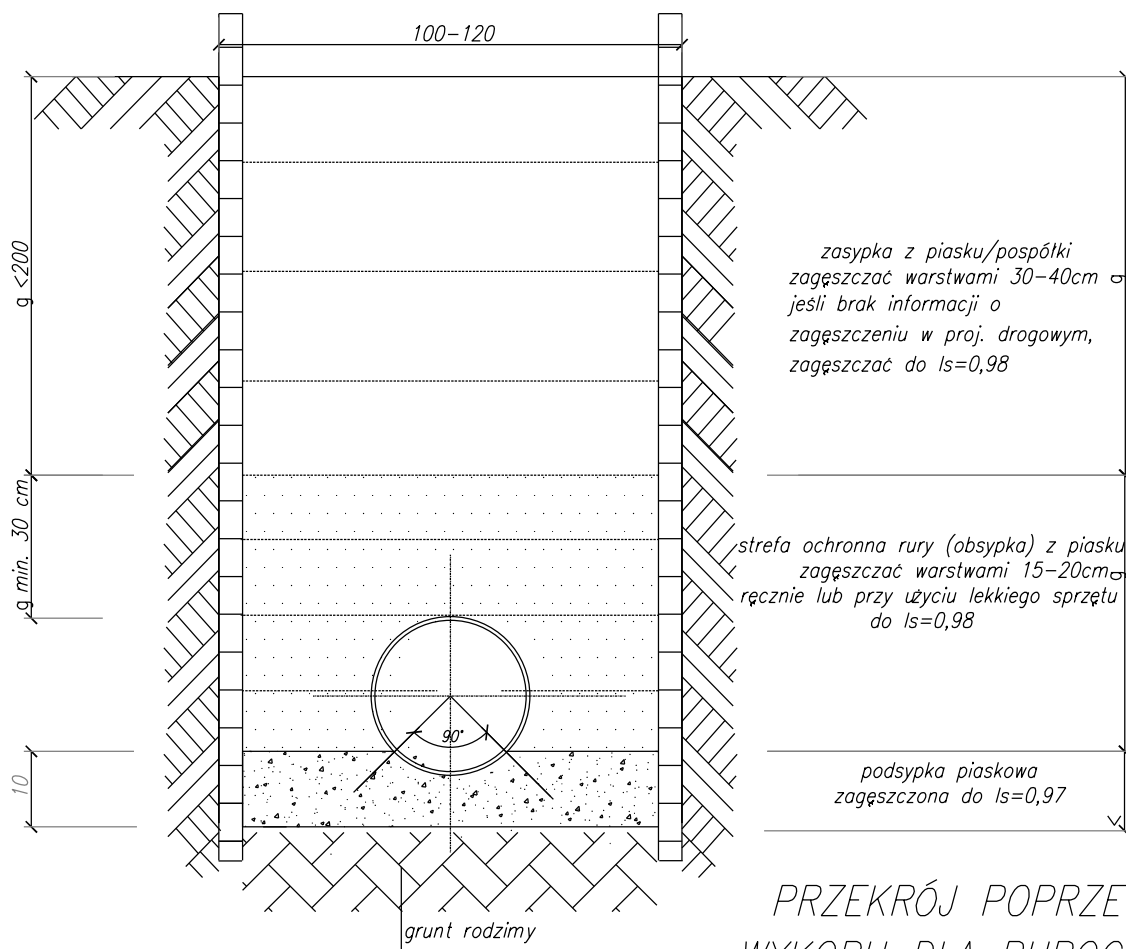
P.S1/EPI-Graf. Generator rysunkowy Profil Koodynator 8.0
Nazwa pliku: 17019_KD_istn Projekt: GAZ





INWESTOR		PREZYDENT WROCŁAWIA REPREZENTOWANY PRZEZ Wrocławskie Inwestycje Sp. z o.o. ul. Ofiar Oświęcimskich 36, 50-059 Wrocław			
PRZEDSTAWICIEL ZAMAWIAJĄCEGO		 WROCŁAWSKIE INWESTYCJE SP. Z O. O. Wrocławskie Inwestycje Sp. z o.o. Tel.: +48 71 77 10 900 lub 901; Fax: +48 71 77 10 904 www.wl.wroc.pl			
JEDNOSTKA PROJEKTOWA		 BIPROGEO - PROJEKT Sp. z o.o. ul. Bukowskiego 2; 52-418 Wrocław T/F 71 337 46 12 / 71 364 33 95 E kontakt@biprogeo-projekt.pl		BIPROGEO - PROJEKT Sp. z o.o. ul. Bukowskiego 2; 52-418 Wrocław T/F 71 337 46 12 / 71 364 33 95 E kontakt@biprogeo-projekt.pl	
PROJEKTANCI OPRAWOWUJĄCY CZĘŚCI PROJEKTU					
Branża		Zespół projektowy		Nr uprawnień	Specjalność
Projektant		mgr inż. Mateusz Bartkowski		121/DOŚ/10	Instalacyjna w zakresie sieci, instalacji i urządzeń sanitarnych do projektowania bez ograniczeń
Sprawdzający		mgr inż. Grzegorz Mateusiak		315/DOŚ/14	Instalacyjna w zakresie sieci, instalacji i urządzeń sanitarnych do projektowania bez ograniczeń
Podpis		<i>Bartk</i>		<i>Mateusiak</i>	
Nazwa zadania		ROZBUDOWA ULICY DOLNORZESKIEJ OD UL. KRĘPICKIEJ DO UL. POLKOWICKIEJ WE WROCŁAWIU			
Nazwa opracowania		PRZEBUDOWA SIECI GAZOWYCH			
Nazwa rysunku		PROFILE GAZOCIĄGÓW			
Skala	Data	Nr umowy	Branża	Stadium	Rewizja
1:100/ 500	03.2021	ZP/PN/04410/01/2017	SAN	PW	A
Nr rysunku		2			



INWESTOR		PREZYDENT WROCŁAWIA REPREZENTOWANY PRZEZ Wrocławskie Inwestycje Sp. z o.o. ul. Ofiar Oświęcimskich 36, 50-059 Wrocław					
PRZEDSTAWICIEL ZAMAWIAJĄCEGO		 WROCŁAWSKIE INWESTYCJE SP. Z O. O. 50-059 Wrocław, Ofiar Oświęcimskich 36 Tel.: +48 71 77 10 900 lub 901; Fax: +48 71 77 10 904 www.wi.wroc.pl					
JEDNOSTKA PROJEKTOWA		 BIPROGEO - PROJEKT Sp. z o.o. ul. Bukowskiego 2; 52-418 Wrocław T/F 71 337 46 12 / 71 364 33 95 E kontakt@biprogeo-projekt.pl					
PROJEKTANCI OPRACOWUJĄCY CZĘŚCI PROJEKTU							
Branża		Zespół projektowy		Nr uprawnień	Specjalność	Podpis	
SAN	Projektant	mgr inż. Mateusz Bartkowski		121/DOŚ/10	instalacyjna w zakresie sieci, instalacji i urządzeń sanitarnych do projektowania bez ograniczeń	<i>Bartk</i>	
	Sprawdzający	mgr inż. Grzegorz Mateusiak		315/DOŚ/14	instalacyjna w zakresie sieci, instalacji i urządzeń sanitarnych do projektowania bez ograniczeń	<i>Mateusiak</i>	
Nazwa zadania		ROZBUDOWA ULICY DOLNOBRZESKIEJ OD UL. KRĘPICKIEJ DO UL. POLKOWICKIEJ WE WROCŁAWIU					
Nazwa opracowania		PRZEBUDOWA SIECI GAZOWYCH					
Nazwa rysunku		SCHEMAT ZASILANIA TYMCZASOWEGO					
Skala	Data	Nr umowy		Branża	Stadium	Rewizja	Nr rysunku
Brak	03.2021	ZP/PN/04410/01/2017		SAN	PW	A	3



PRZEKRÓJ POPRZECZNY
WYKOPIU DLA RUROCIĄGÓW

INWESTOR		PREZYDENT WROCŁAWIA REPREZENTOWANY PRZEZ Wrocławskie Inwestycje Sp. z o.o. ul. Ofiar Oświęcimskich 36, 50-059 Wrocław					
PRZEDSTAWICIEL ZAMAWIAJĄCEGO		 WROCŁAWSKIE INWESTYCJE SP. Z O. O. 50-059 Wrocław, Ofiar Oświęcimskich 36 Tel.: +48 71 77 10 900 lub 901; Fax: +48 71 77 10 904 www.wi.wroc.pl					
JEDNOSTKA PROJEKTOWA		 BIPROGEO - PROJEKT Sp. z o.o. ul. Bukowskiego 2; 52-418 Wrocław T/F 71 337 46 12 / 71 364 33 95 E kontakt@biprogeo-projekt.pl					
PROJEKTANCI OPRACOWUJĄCY CZĘŚCI PROJEKTU							
Branża		Zespół projektowy		Nr uprawnień	Specjalność	Podpis	
SAN	Projektant	mgr inż. Mateusz Bartkowski		121/DOŚ/10	instalacyjna w zakresie sieci, instalacji i urządzeń sanitarnych do projektowania bez ograniczeń	<i>Bart</i>	
	Sprawdzający	mgr inż. Grzegorz Mateusiak		315/DOŚ/14	instalacyjna w zakresie sieci, instalacji i urządzeń sanitarnych do projektowania bez ograniczeń	<i>Mateusiak</i>	
Nazwa zadania		ROZBUDOWA ULICY DOLNOBRZESKIEJ OD UL. KRĘPICKIEJ DO UL. POLKOWICKIEJ WE WROCŁAWIU					
Nazwa opracowania		PRZEBUDOWA SIECI GAZOWYCH					
Nazwa rysunku		SCHEMAT UŁOŻENIA RUROCIĄGU W WYKOPIE					
Skala	Data	Nr umowy		Branża	Stadium	Rewizja	Nr rysunku
Brak	03.2021	ZP/PN/04410/01/2017		SAN	PW	A	4