



## Do Wykonawców

dotyczy postępowania o udzielenie zamówienia publicznego pn.: **Wykonanie robót budowlanych w budynkach placówek oświatowych w gminie Czersk z podziałem na części.**

Ogłoszenie nr 2024/BZP 00391855/01 z dnia 2024-07-02

### WYJAŚNIENIE TREŚCI SWZ

Na podstawie art. 284 ust. 2 ustawy z 11 września 2019 r. Prawo zamówień publicznych (t. j. - Dz. U. z 2023 r., poz. 1605 ze zm.) Zamawiający udziela wyjaśnień do zadanego przez Wykonawcę pytania:

#### Pytanie 1

Proszę o udostępnienie pełnego zestawienia stolarki do wymiany.

#### Odpowiedź:

**W załączeniu do wyjaśnień zestawienie stolarki. Do wykonawcy należeć będzie również przygotowanie otworów pod montaż stolarki wraz z ewentualnymi nowymi nadprożami oraz obróbką wykończeniową.**

#### Pytanie 2

Pkt. 1.4.4. Wymiana drzwi do pomieszczeń na parterze do jakich pomieszczeń i jakiego rodzaju drzwi?

#### Odpowiedź:

**Odpowiedź jak wyżej.**

#### Pytanie 3

Pkt. 1.4.5. Ułożenie wykładziny z tworzywa sztucznego na parterze w jakich pomieszczeniach?

#### Odpowiedź:

**Ułożenie wykładziny na parterze w pom. 1.20 (komunikacja). Należy zastosować wykładzinę elastyczną PCV. Musi posiadać Deklarację Zgodności CE i właściwości: antypoślizgowość, trudnozapałność, antystatyczność, wykazywać wysoki poziom współczynnika pochłaniania dźwięków, łatwość w utrzymaniu w czystości. Obecna podłoga jest wykonana z lastryko. Do Wykonawcy należy również przygotowanie podłoża pod ułożenie wykładziny PCV.**



Zdjęcie przedstawia obecny wygląd podłogi na parterze pom. 1.20.

#### Pytanie 4

Pkt. 1.4.6. Wykonanie nowej lamperii na korytarzu parteru z jakiego materiału?

#### Odpowiedź:

Lamperię na korytarzu parteru pom. 1.20 należy wykonać z dyspersyjnej masy szpachlowej na wys. 1,5 m, kolor do ustalenia z Zamawiającym.



Zdjęcie przedstawia obecny wygląd lamperii.

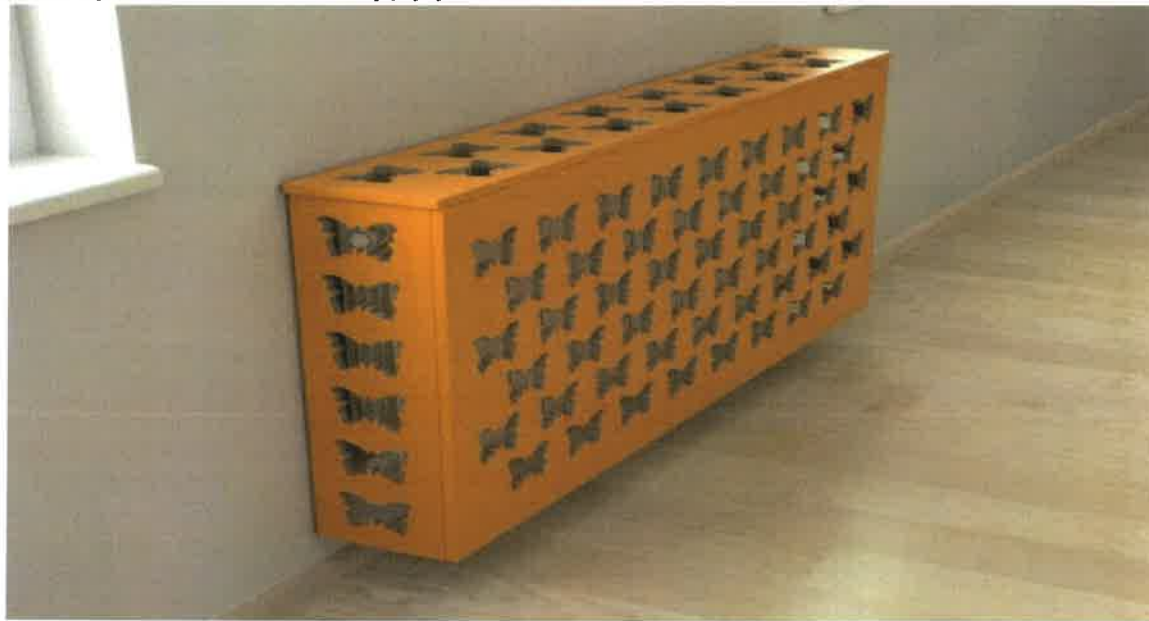
---

**Pytanie 5**

Pkt. 1.4.7. Wykonanie nowych osłon grzejników na korytarzu (parter, I piętro, II piętro) ile grzejników i jaki rodzaj osłon?

**Odpowiedź:**

Wykonanie osłon dla grzejników na parterze - 8 szt., na I piętrze - 8 szt., na II piętrze 6 szt. Poniżej przedstawiono proponowany rodzaj osłony. Kolor i kształt do uzgodnienia z Zamawiającym. Osłona wykonana z laminowanej płyty MDF 16mm.



Poniższe zdjęcia pokazują grzejniki, na których trzeba zamontować osłony.







---

### Pytanie 6

Pkt. 1.4.8. Wykonanie nowych gładzi gipsowych oraz malowania na korytarzu parteru jakie farby użyć?

#### Odpowiedź:

Należy przygotować sufity i ściany poprzez usuwanie starej farby i lamperii, uzupełnienie ubytków, położenie gładzi oraz zagruntowanie, a następnie malowanie (pom. 1.20). Sufit farba emulsja biała. Ściany farby kolorowe lateksowe. Kolorystyka do ustalenia z Zamawiającym. Do Wykonawcy należeć też będzie ewentualny konieczny demontaż, a potem montaż elementów instalacji niskoprądowych np. monitoring, czujki itp. oraz tablic informacyjnych.

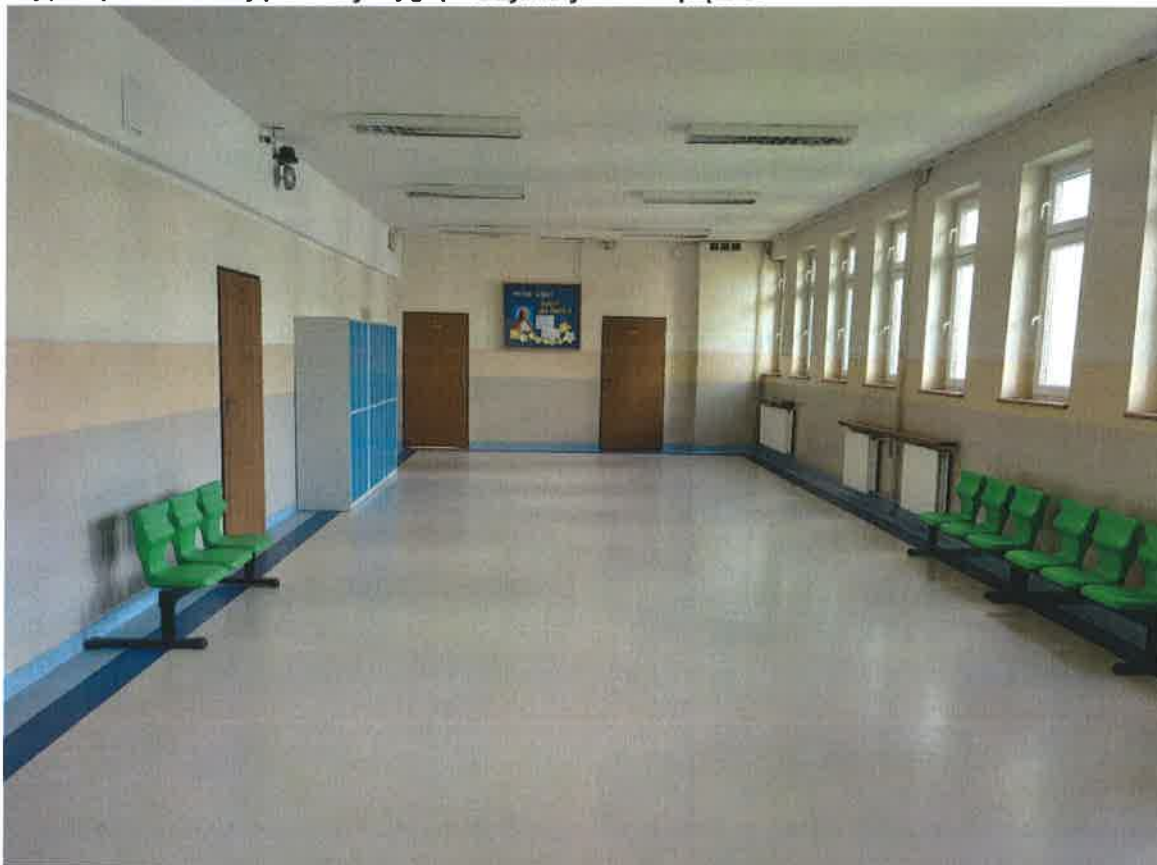
### Pytanie 7

Pkt. 1.4.9. Wykonanie ubytków w gładzi gipsowych oraz malowania na korytarzu I i II piętra jakie farby użyć?

#### Odpowiedź:

Należy przygotować sufity i ściany poprzez usuwanie starej farby, uzupełnienie ubytków, położenie gładzi oraz zagruntowanie, a następnie malowanie (pom. 2.2 i 3.2). Sufit farba emulsja biała. Ściany farby kolorowe lateksowe. Kolorystyka do ustalenia z Zamawiającym. Do Wykonawcy należeć też będzie ewentualny konieczny demontaż, a potem montaż elementów instalacji niskoprądowych np. monitoring, czujki itp., oraz tablic informacyjnych.

Zdjęcia przedstawiają obecny wygląd korytarzy na I i II piętrze.





Powyższe wyjaśnienia treści SWZ stanowią integralną część SWZ.

Z poważaniem,

Z up. Burmistrza  
Przemysław Błoch  
Nauczelnik Wydziału

Otrzymują:

- 1) strona prowadzonego postępowania: <https://platformazakupowa.pl/pn/czersk>
- 2) a/a

Sporządziła: Arleta Matusik