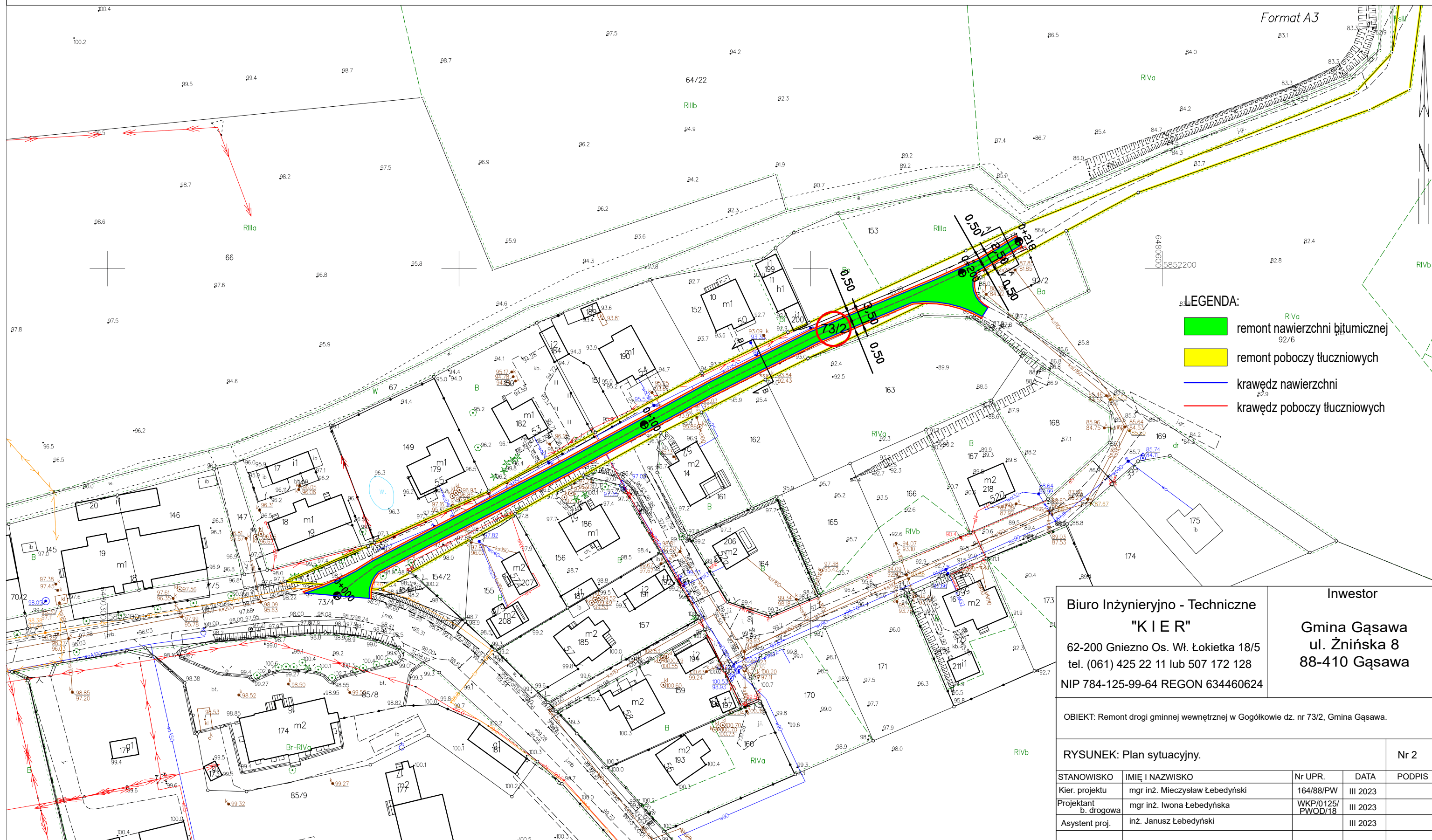


MAPA ZASADNICZA  
SKALA 1:1000

Format A3



LEGENDA:

- remont nawierzchni bitumicznej
- remont poboczy tłuczniowych
- krawędź nawierzchni
- krawędź poboczy tłuczniowych

Biuro Inżynieryjno - Techniczne

"K I E R"

62-200 Gniezno Os. Wł. Łokietka 18/5  
tel. (061) 425 22 11 lub 507 172 128

NIP 784-125-99-64 REGON 634460624

Inwestor

Gmina Gąsawa  
ul. Żnińska 8  
88-410 Gąsawa

OBIEKT: Remont drogi gminnej wewnętrznej w Gogółkowie dz. nr 73/2, Gmina Gąsawa.

RYSunek: Plan sytuacyjny.

Nr 2

STANOWISKO	IMIĘ I NAZWISKO	Nr UPR.	DATA	PODPIS
Kier. projektu	mgr inż. Mieczysław Łebedyński	164/88/PW	III 2023	
Projektant b. drogowa	mgr inż. Iwona Łebedyńska	WKP/0125/ PWOD/18	III 2023	
Asystent proj.	inż. Janusz Łebedyński		III 2023	

STADIUM	ROK OPR.	NR ZLEC.	SKALA	EGZEMPLARZ
PRJ	2023		1:1000	