

# EKSPERCI TECHNICZNO-MOTORYZACYJNI „RZECZOZNAWCY-PZM” SA

Rok założenia 1991

Posiada wdrożony System Zarządzania Jakością ISO 9001:2000

**ODDZIAŁ GORZÓW WLKP.**

66-400 Gorzów Wlkp., ul Borowskiego 17, tel./fax (95) 722 77 77

www.rzeczoznawcy-pzm.pl e-mail: gorzow@rzeczoznawcy-pzm.pl

Ekspertyzy wykonują rzeczoznawcy

**STOWARZYSZENIA RZECZOZNAWCÓW SAMOCHODOWYCH-EKSPERTMOT**

należącego do FIEA - Międzynarodowej Federacji Ekspertów Samochodowych

**ISO  
9001:2000**



DATA OPRACOWANIA

2023-06-07

OCENA TECHNICZNA

Nr. GOW-115/2023

Rzeczoznawca

mgr inż. Jerzy Machowina

Zleceniodawca

**GMINA BLEDZEW**

Adres

ul. Kościuszki 16, 66-350 Bledzew

Zadanie oceny

Określenie wartości rynkowej pojazdu marki  
FS-Lublin A06B, Nr. rejestracyjny GWC 267.

## I. Podstawa opracowania :

1. Zlecenie GMINY BLEDZEW z siedzibą w Bledzewie z dnia 25.05.2023 r.
2. Ogledziny i badanie pojazdu wykonane w Bledzewie, w dniu 31.05.2023 r.  
Badanie pojazdu przeprowadzono w obecności przedstawiciela zleceniodawcy.
3. Dokumenty pojazdu :
  - Dowód rejestracyjny wydany przez Starostę Międzyrzeckiego  
ul. Przemysłowa 2, 66-300 Międzyrzecz seria DR/BAC 2926598
4. Program komputerowy INFO-EKSPERT 05-2023 Warszawa.
5. Instrukcja określania wartości pojazdów Nr. 1/2016 SRTSiRD Warszawa z dnia 17 maja 2016 r.
6. Informacje z Internetu.
7. Obserwacja rynku pojazdów używanych.

## II. Właściciel pojazdu wg. dowodu rejestracyjnego :

Urząd Gminy Bledzew  
66-350 Templewo

### III. Dane techniczne pojazdu :

Marka, typ, model	- FS-Lublin A06B
Rodzaj pojazdu	- samochód specjalny
przeznaczenie pojazdu	- pożarniczy
Numer identyfikacyjny pojazdu	- SUL000111G0447808
Numer rejestracyjny pojazdu	- GWC 2627
Rok produkcji	- 1986
Rodzaj zapłonu	- iskrowy
Pojemność skokowa silnika	- 2120 cm
Moc silnika	- 51.5 kW
Rodzaj nadwozia	- furgon
Liczba drzwi	- 4
Dopuszczalna masa całkowita	- 2450 kg
Dopuszczalna ładowność	- 350 kg
Masa własna	- 2100 kg
Liczba miejsc	- 6
Skrzynia biegów	- manualna
Liczba osi	- 2
Rodzaj napędu	- 4x2
Największy dopuszczalny nacisk osi	- 17.00 kN
Kolor nadwozia	- czerwony
Wskazanie drogomierza	- 50215 km
Data I-rejestracji	- 04.04.1991 r.
Ważność badań technicznych	- 24.06.2021 r.

#### Wyposażenie specjalne pojazdu :

Pojazd bez wyposażenia gaśniczego.

### IV. Stan techniczny pojazdu :

#### **Silnik :**

Osprzęt silnika wykazuje oznaki znacznego zużycia. Oleje i płyny eksploatacyjne przeterminowane. Drobne wycieki oleju spod uszczelek. Silnik kompletny.  
Brak możliwości uruchomienia silnika w dniu badania.

#### **Podwozie :**

Nadmierne luzy w połączeniach ruchomych przedniego zawieszenia.  
Nadmierny luz w połączeniach kulistych przegubów drążków kierowniczych.  
Hamulec pomocniczy niesprawny. Elementy podwozia pordzewiałe, pokryte licznymi ogniskami korozji wżerowej.

#### **Nadwozie :**

Liczne ogniska korozji wżerowej na całej powierzchni nadwozia. Fotel

pasażera wyrwany miejsca osadzenia. Pokrycie tapicerskie fotela kierowcy i pasażera wytarte, miejscami porozrywane. Uszczelki okien i drzwi zestarzałe. Szyba przednia zmatowiała. Podsufitka podziurawiona. Dywanik podłogi nadmiernie zużyty. Powłoka lakierowa wnętrza kabiny kierowcy złuszczone. Powłoka lakierowa zewnętrzna nadwozia zmatowiała, miejscami porysowana, liczne odpryski lakieru na całej powierzchni nadwozia.

**Instalacja elektryczna :**

Izolacja wiązek przewodów elektrycznych zestarzała, złącza przewodów skorodowane. Lustra wkłady optycznych reflektorów zmatowiała. Brak akumulatora.

**Ogumienie :**

Koła przednie	Stomil	6.50R16C	zużyte 100 %
Koła tylne	Stomil	6.50R16C	zużyte 100 %
Koło zapasowe	brak		

**OCENA OGÓLNA**

Stan techniczny pojazdu zły

Pojazd nie dopuszczony do ruchu na drogach publicznych.

Pojazd wymaga naprawy.

**V. Określenie wartości rynkowej pojazdu :**

W katalogach wartości rynkowych pojazdów INFO-EKSPERT , Notowania Ogólnopolskie wydawanych przez wydawnictwo Stowarzyszenie Rzeczoznawców Samochodowych-EKSPERTMOT oraz Spółki Akcyjnej EKSPERCI TECHNICZNO-MOTORYZACYJNI, „RZECZOZNAWCY-PZM” nie określa się wartości bazowych dla pojazdów 20 letnich i starszych.

W związku z powyższym oszacowanie wartości rynkowej badanego pojazdu dokonano według zindywidualizowanej analizy rynku przedmiotowego pojazdu. Przeprowadzono analizę ofert sprzedaży pojazdów ogłaszanych w Internecie oraz zgłaszanych do sprzedaży w przetargach. Dokonano korekty uśrednionych cen ofertowych do cen transakcyjnych.

Wartość rynkową badanego pojazdu oszacowano na podstawie stwierdzonego w toku oględzin i badań stanu technicznego oraz aktualnej sytuacji rynkowej.

Wprowadzono korekty dotyczące przebiegu pojazdu, stanu utrzymania, dbałości o pojazd, stan ogumienia, kompletność, wykonywane naprawy.

**Wartość rynkowa brutto wyżej zidentyfikowanego pojazdu, określona na dzień wykonania oceny technicznej wynosi :**

**3500.00 zł.**

Słownie :

Trzy tysiące pięćset złotych.

-----  
-----  
Wydając niniejszą ocenę techniczną rzeczoznawca zastrzega się, że nie bierze odpowiedzialności za wady ukryte przedmiotu oceny. Od oceny przysługuje odwołanie do Zarządu Spółki za pośrednictwem Oddziału w Gorzowie Wlkp.  
-----

W załączeniu dokumentacja fotograficzna pojazdu – 20 szt. zdjęć.

**EXPERTY TECHNICZNO-MOTORYZACYJNE  
"RZECZOZNAWCY-PZM"**  
Spółka Akcyjna  
ul. Kochanowskiego 45/5, 01-064 Warszawa  
**ODDZIAŁ - GORZÓW WLKP.**  
ul. Borowskiego 17, 66-400 Gorzów Wlkp.  
Tel./fax (95) 722 77 77  
NIP 528-020-55-48

1029	STOWARZYSZENIE RZECZOZNAWCÓW TECHNIKI SAMOCHODOWEJ I RUCHU DROGOWEGO Oddział Gorzów Wlkp.
	<i>[Signature]</i> mgr inż. Jerzy WACHOWINA
RZECZOZNAWCA SAMOCHODOWY w zakresie: - techniki pojazdów samochodowych - kalkulacji warsztatowej	



EKSPERTY TECHNICZNE MOTORYZACJA  
 PRZECIWOZAWCY-22M  
 ul. Kochanowskiego 25B, 01-614 Warszawa  
**ODDZIAŁ - GORZÓW WLKP.**  
 ul. Borowskiego 17, 66-400 Gorzów Wlkp.  
 Tel./fax (95) 722 77 77  
 NIP 528-020-55-46

1029  
 STOWARZYSZENIE RZECZOZNAWCÓW  
 TECHNIKI SAMOCHODOWEJ I TRANSPORTOWEGO  
 Oddział Gorzów Wlkp.  
 mgr inż. Jerzy MACHOWINA  
**RZECZOZNAWCA SAMOCHODOWY**  
 w zakresie: - techniki pojazdów samochodowych  
 - kalkulacji warsztatowej



1029

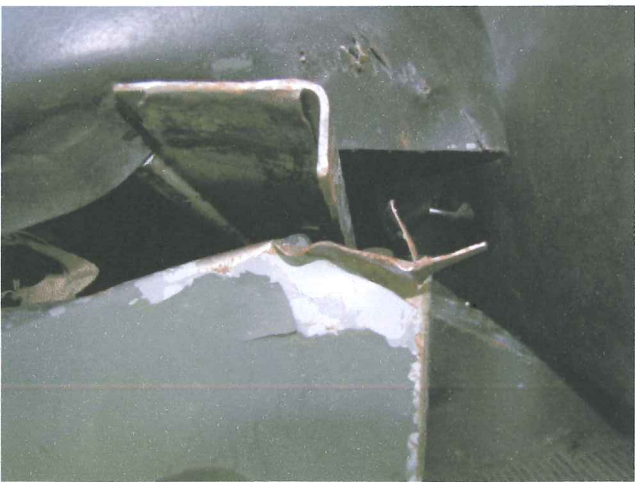
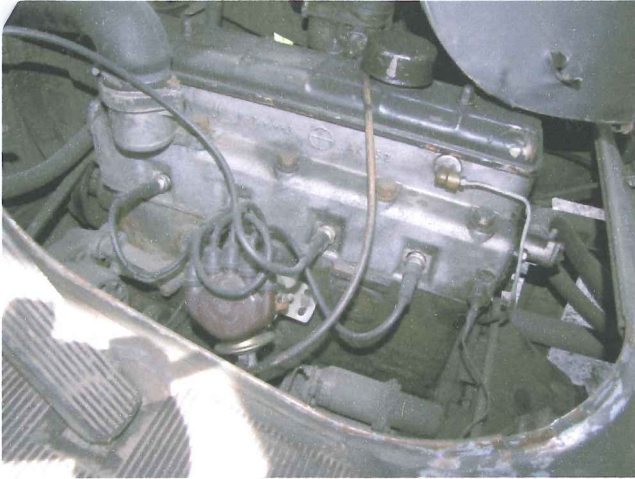
STOWARZYSZENIE RZECZOZNAWÓW  
TECHNIKI SAMOCHODOWEJ I TRANSPORTOWEGO  
Oddział Gorzów Wlkp.

*mgr inż. Jerzy MACHOWINA*

RZECZOZNAWCA SAMOCHODOWY  
w zakresie: - techniki pojazdów samochodowych  
- kalkulacji warsztatowej

EXPERT TECHNICZNO-MOTORYZACYJNY:  
"RZECZOZNAWCY-PZM"

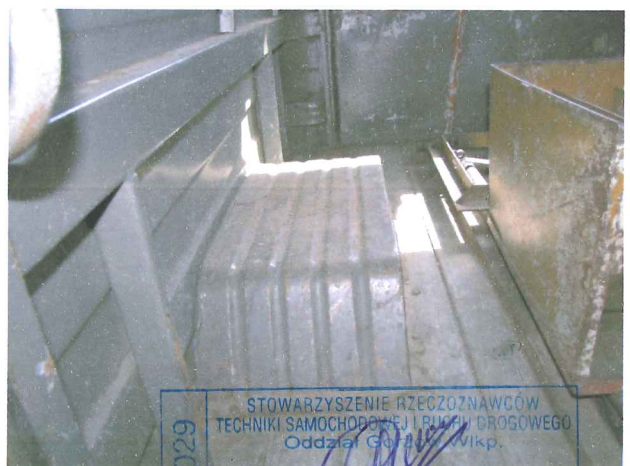
Spółka Akcyjna  
ul. Kochanowskiego 45/5, 01-064 Warszawa  
ODDZIAŁ - GORZÓW WLKP.  
ul. Borowskiego 17, 66-400 Gorzów Wlkp.  
Tel./fax (95) 722 77 77  
NIP 528-020-55-46



**INSPEKCYJNO-TECHNICZNO-MOTORYZACYJNA  
"RZECZOZNAWCY-PZM"**

Spółka Akcyjna  
ul. Kochanowskiego 45/5, 01-884 Warszawa  
**ODDZIAŁ - GORZÓW WLKP.**  
ul. Borowskiego 17, 68-400 Gorzów Wlkp.  
Tel./fax (95) 722 77 77  
NIP 528-020-55-46

1029	STOWARZYSZENIE RZECZOZNAWÓW TECHNIKI SAMOCHODOWEJ I TRANSPORTU DROGOWEGO Oddział Gorzów Wlkp.
	mgr inż. <i>[Signature]</i> MACHOWINA
RZECZOZNAWCA SAMOCHODOWY w zakresie: - techniki pojazdów samochodowych - kalkulacji warsztatowej	



STOWARZYSZENIE RZECZOZNAWCÓW  
 TECHNIKI SAMOCHODOWEJ I RUCHU DROGOWEGO  
 Oddział Gorzów Wlkp.  
 Rybnickiego 17, 68-400 Gorzów Wlkp.  
 Tel./fax (95) 722 77 77  
 NIP 528-020-55-46

1029 STOWARZYSZENIE RZECZOZNAWCÓW  
 TECHNIKI SAMOCHODOWEJ I RUCHU DROGOWEGO  
 Oddział Gorzów Wlkp.  
 mgr inż. Jerzy MACHOWINA  
 RZECZOZNAWCA SAMOCHODOWY  
 w zakresie: - techniki pojazdów samochodowych  
 - kalkulacji warsztatowej