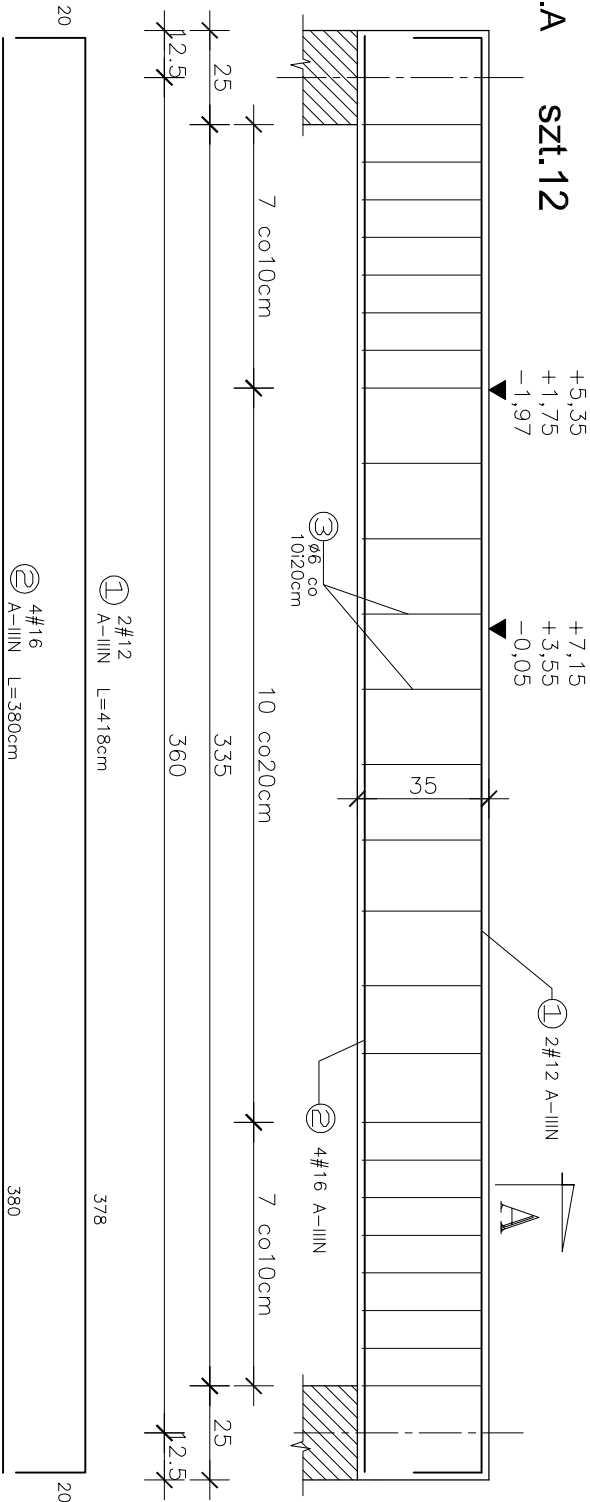
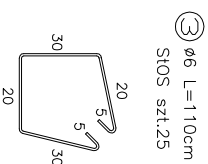
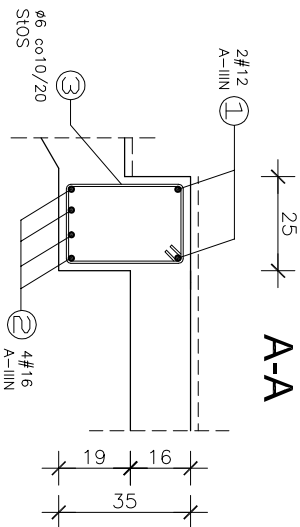


POZ.A szt.12



SPRAWDZAJĄCY:	mgr inż. Sławomir Klimko	SUW-23/92	10.12.2022
WSPÓŁPRACA:	mgr inż. Paweł Kalinowski		10.12.2022
PROJEKTANT:	mgr inż. Lucyna Huryn	SUW-106/87	10.12.2022
IMIĘ I NAZWISKO			
NR UPR.			
DATA			
PODPIS			
Belka schodowa POZ.A			
ADRES:	Bielsk Podlaski, ul. Wł. Wysokiego 6,	RYSUNEK:	
OBIEKT:	Budowa i rozbudowa istniejącego budynku szkoły podstawowej nr 2	SKALA:	1:20
SPECJ.: KONSTRUKCYJNO BUDOWLANA		NR RYS.:	K-16



BETON C25/30
STAL A-IIIN (B500SP)
A-0 (StOS)

POZ. A									
ELEMENT	NR PRĘTA	Ø PRĘTA	DŁUGOŚĆ PRĘTA	ILOŚĆ PRĘTÓW	DŁ. OGÓŁNEM				
					A-0	#12	A-IIIN	#16	
	1	#12	4,18	2		8,50		15,20	
	2	#16	3,80	4					
	3	Ø6	1,10	25	27,50				
DŁUGOŚCI WG Ø					m	27,50	8,50	15,20	
MASA JEDNOSTKOWA					kg	0,222	0,888	1,58	
MASA WG Ø					kg	6,50	7,60	24,10	
MASA RAZEM					kg			38,20	
MASA OGÓŁNEM					x szt.	12		459,00	kg