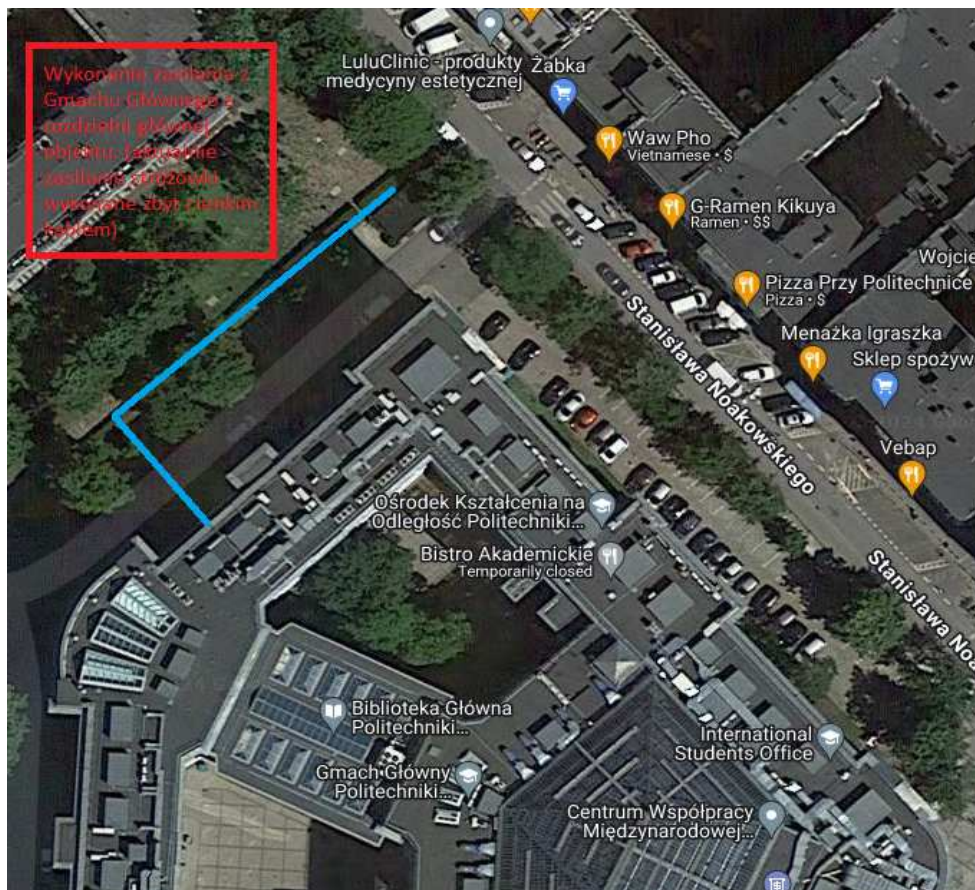


**Propozycje wykonania zasilania w energię zintegrowanego systemu zarządzania bramami wjazdowymi na teren Politechniki Warszawskiej
(Teren Główny i BIS).**

1. Brama Główna (Noakowskiego)

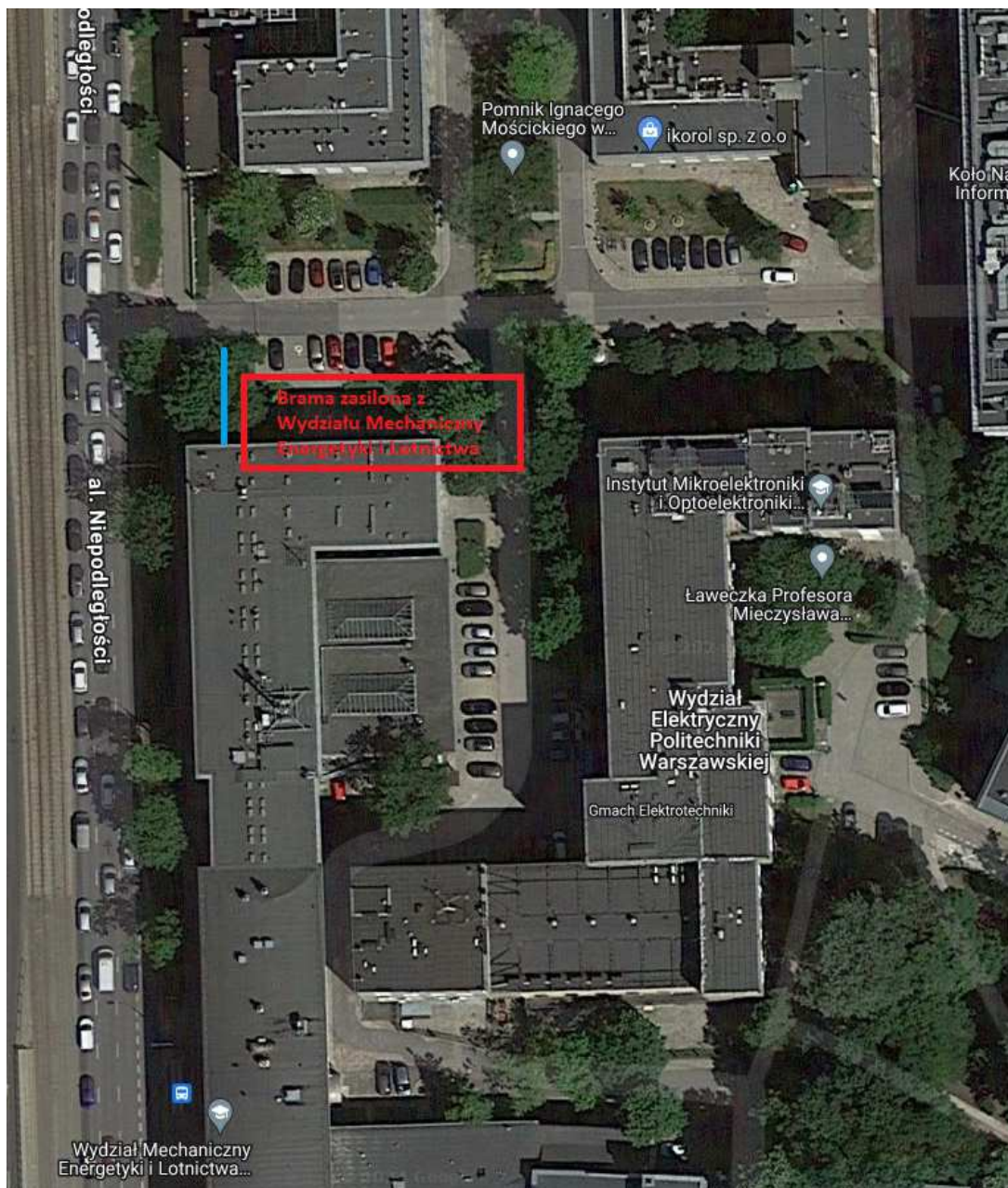
Aktualnie stróżówka przy głównym wjeździe od ul. Noakowskiego jest zasilona zbyt cienkim przewodem dla tego do systemu parkingowego trzeba wykonać nowe zasilanie z rozdzielni głównej znajdującej się w Gmachu Głównym PW (trasa zaznaczona na załączonym rysunku nr. 1)



Rysunek nr. 1

2. Brama od al. Niepodległości.

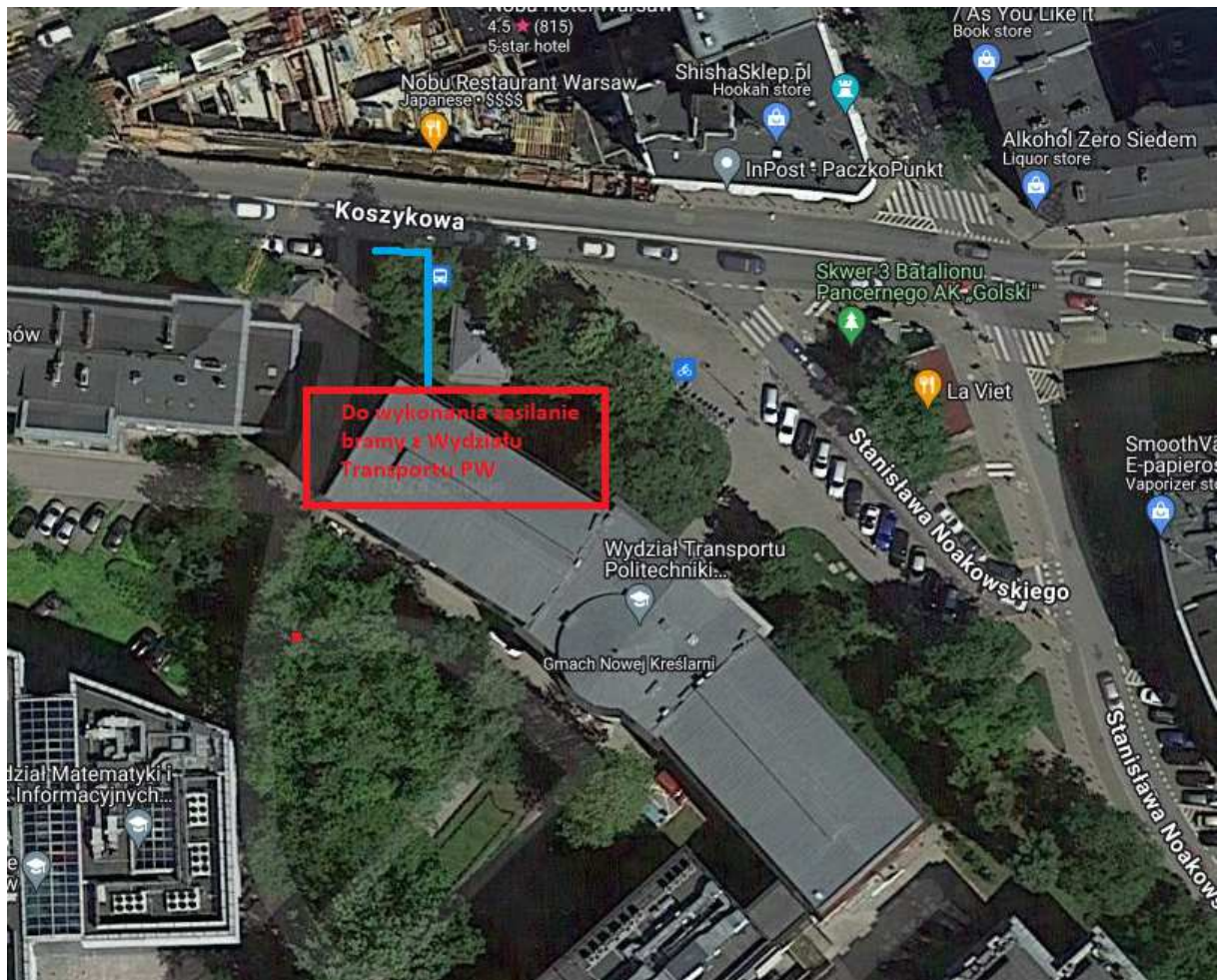
Stróżówka zasilona z Wydziału Mechaniczny Energetyki i Lotnictwa.



Rysunek nr. 2

3. Brama od ul. Koszykowej.

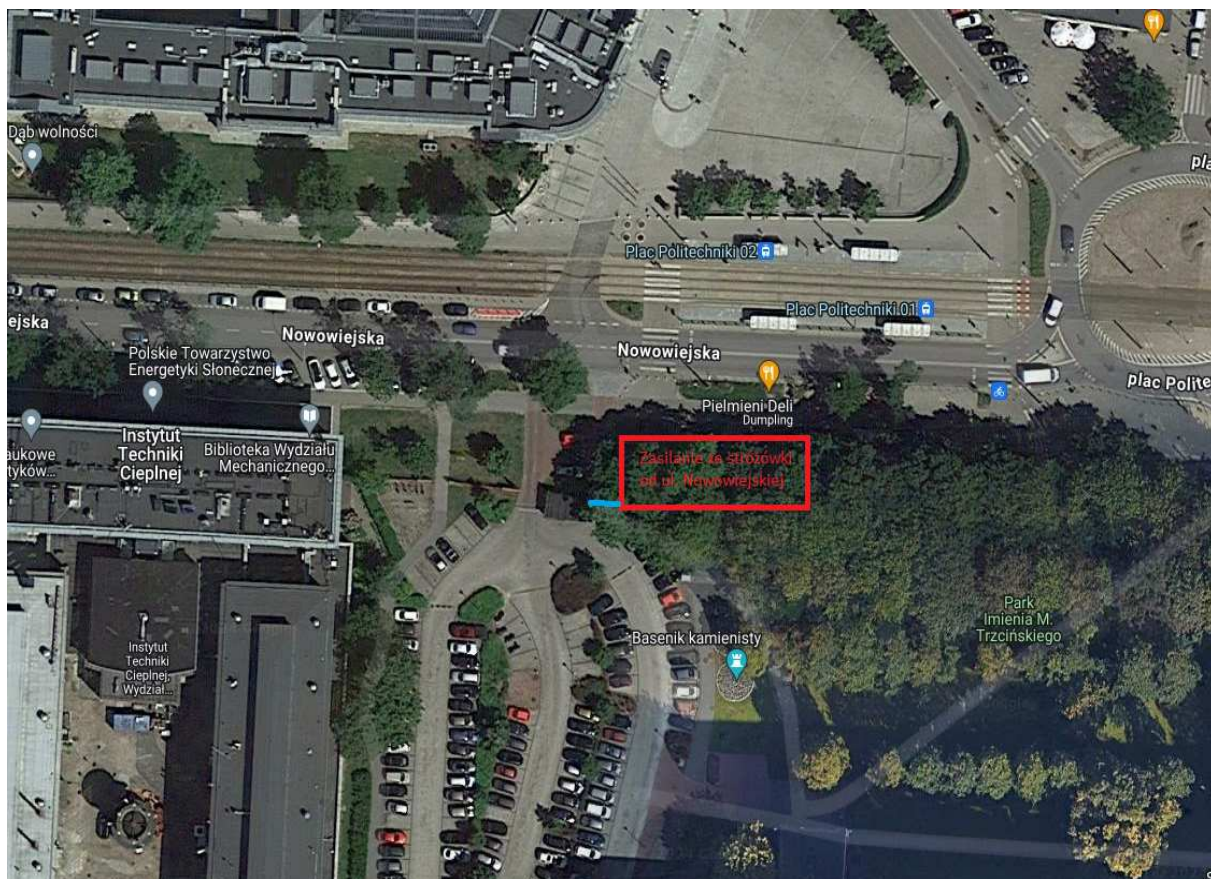
Do wykonania zasilenie systemu zarządzania bramami z Wydziału Transportu.
(trasa na załączonym rysunku nr. 3)



Rysunek nr. 3

4. Brama Główna od ul. Nowowiejskiej.

Stróżówka zasilona bezpośrednio z rozdzielni głównej terenu BIS.



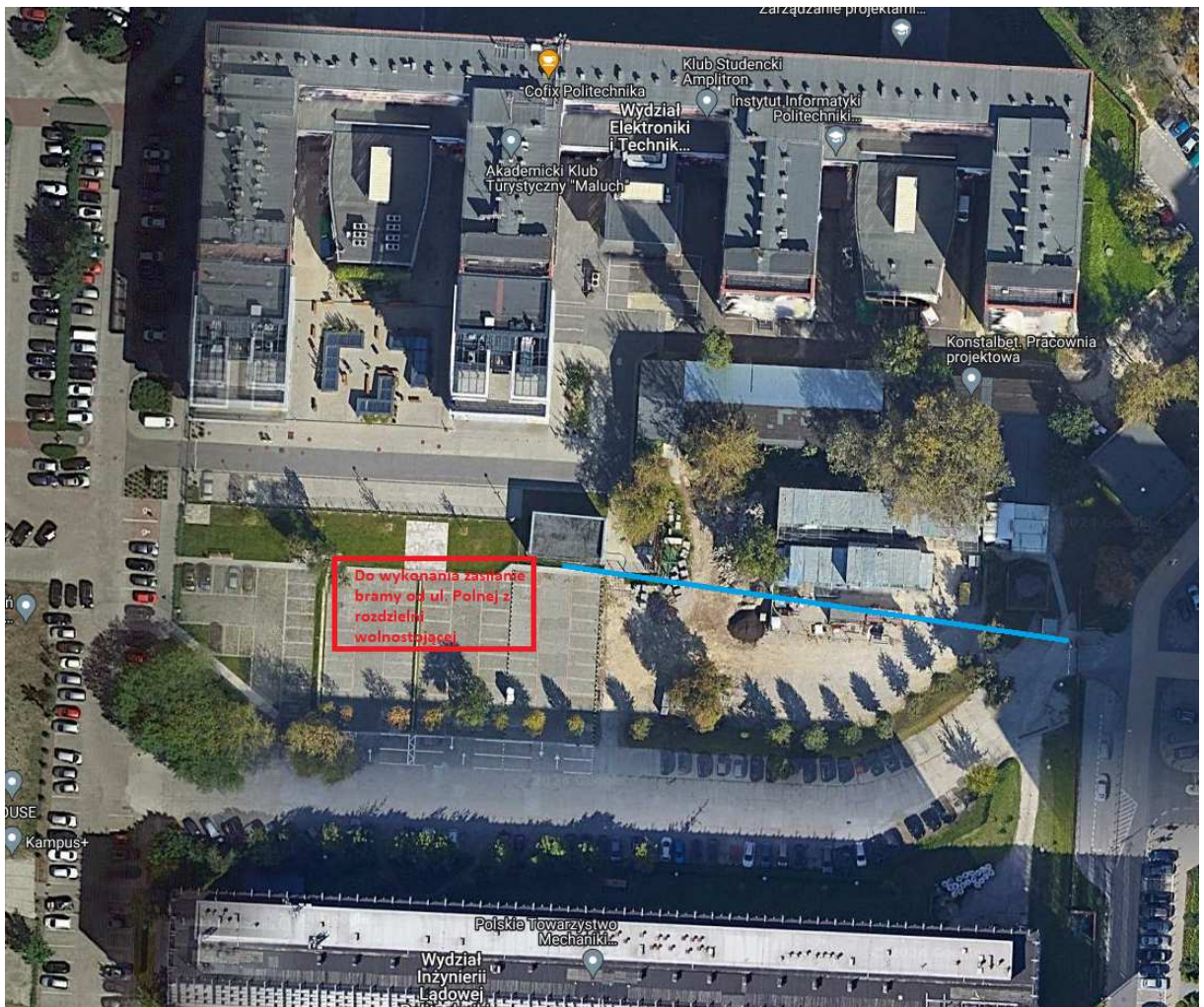
Rysunek nr. 4

Zakład Konserwacyjno-Remontowy

5. Brama od ul. Polnej.

Do wykonania zasilenie bramy wjazdowej od ul. Polnej z rozdzielni wolnostojącej na terenie BIS.

(trasa na załączonym rysunku nr. 5).



Rysunek nr. 5

Przygotował:

inż. Artur Odrzygoski-Sznitowski

Kierownik Grupy robót Elektrycznych PW

**Politechnika
Warszawska**

ul. Noakowskiego 18/20
00-668 Warszawa
tel. 22 234 62 22