



## OPIS PRZEDMIOTU ZAMÓWIENIA

### I. Nazwa przedmiotu zamówienia

Opracowanie pełnobrańzowej dokumentacji przebudowy, rozbudowy i budowy drogi stanowiącej połączenie komunikacyjne pomiędzy drogą wojewódzką DW 957 a drogą powiatową 1651K w m. Czarny Dunajec, ulica Nadwodna „Między mostami”, miasto Czarny Dunajec wraz z uzyskaniem decyzji ZRID (lub pozwolenia na budowę).

### II. Opis przedmiotu zamówienia

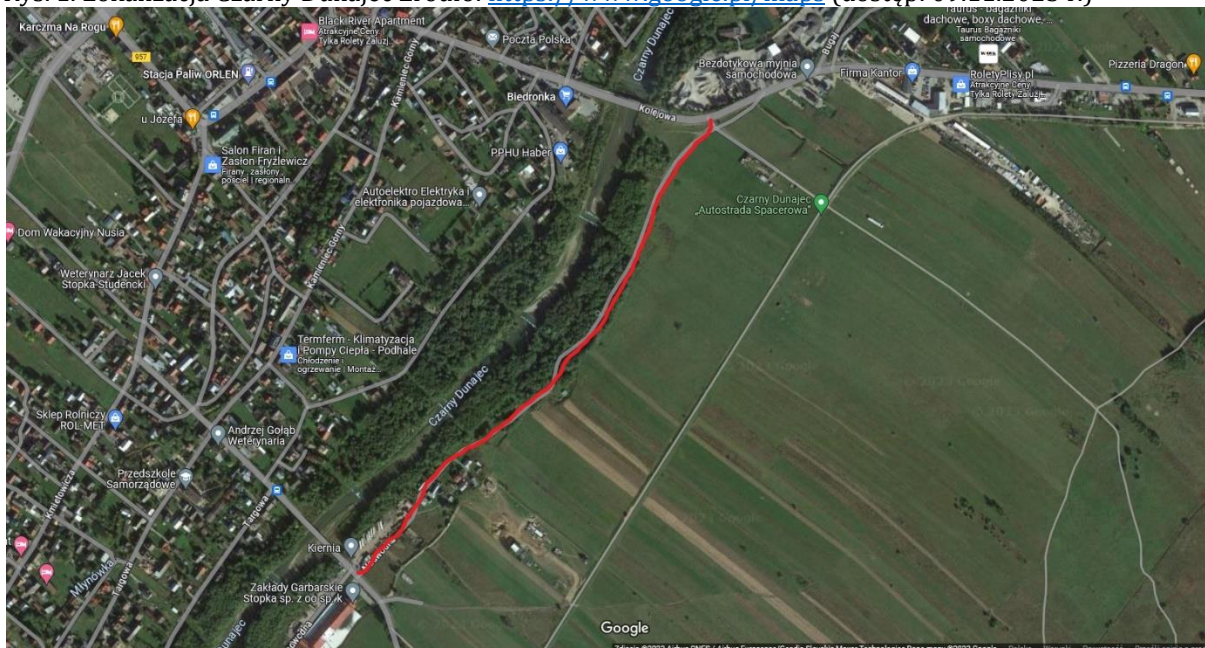
1. Dokumentacja obejmująca w szczególności regulację przebiegu i stanu prawnego oraz wykonania drogi z ciągiem pieszo – rowerowym i utwardzonym poboczem z kostki betonowej wraz z wymaganym odwodnieniem, kanałem technologicznym (jeśli wymagane) i oświetleniem ulicznym (lampy LED) oraz elementami uspokojenia ruchu. Droga wyznaczona w MPZP jako KDD. Długość ok. 980 m. Droga stanowi połączenie drogi wojewódzkiej DW 957 oraz drogi powiatowej 1651K.
2. Termin realizacji do **20 miesięcy** od podpisania umowy.
3. Szczegółowy zakres przedmiotu zamówienia (podział na 5 etapów).

Etap	Szczegółowy zakres przedmiotu zamówienia	Udział procentowy (w całości przedmiotu zamówienia) *
1	<ul style="list-style-type: none"><li>➤ Uzyskanie aktualnego podkładu geodezyjnego niezbędnego do opracowania dokumentacji – mapa do celów projektowych, kopie map ewidencyjnych, dane ewidencyjne</li><li>➤ Przygotowanie projektu koncepcyjnego do zatwierdzenia przez zamawiającego</li></ul>	10%
2	<ul style="list-style-type: none"><li>➤ Przygotowanie projektu budowlanego (technicznego) do wystąpienia do Starosty Nowotarskiego/Wojewody Małopolskiego z wnioskiem o wydanie decyzji o pozwoleniu na budowę / decyzji ZRID; uzyskanie prawomocnej decyzji o pozwoleniu na budowę / decyzji ZRID</li><li>➤ projekt budowlany do decyzji ZRID / decyzji – pozwolenia na budowę</li><li>➤ mapy lokalizacyjne</li><li>➤ geodezyjna dokumentacja podziałowa</li><li>➤ Przygotowanie wniosków oraz uzgodnień, uzyskania niezbędnych decyzji, map, opinii, pozwoleń i innych dokumentów wymaganych przepisami szczegółowymi.</li><li>➤ przygotowanie „karty informacyjnej przedsięwzięcia” – jeżeli będzie wymagana, a w przypadku zaistnienia takiej konieczności: opracowanie „raportu oddziaływania przedsięwzięcia na środowisko” i uzyskanie decyzji o środowiskowych uwarunkowaniach</li><li>➤ przygotowanie operatów wodnoprawnych, uzyskanie pozwoleń wodnoprawnych na budowę urządzeń wodnych i odprowadzenia wód z pasa drogowego,</li><li>➤ uzgodnienia branżowe (energetyka, teletechnika, wod-kan), uzyskanie opinii ZUDP</li></ul>	30%
3	<ul style="list-style-type: none"><li>➤ Opracowanie specyfikacji technicznej wykonania i odbioru robót w liczbie 2 egz.</li><li>➤ Opracowanie przedmiaru robót oraz kosztorysu inwestorskiego po 2 egz.</li></ul>	5%
4	<ul style="list-style-type: none"><li>➤ Przygotowanie projektu budowlano – wykonawczego budowy/ przebudowy drogi w liczbie 5 egz.</li><li>➤ projekt przebudowy, rozbudowy, budowy drogi</li><li>➤ projekt przepustów i konstrukcji oporowych (jeśli wymagane)</li><li>➤ projekt odwodnienia</li><li>➤ projekt budowy/przebudowy sieci teletechnicznej (jeśli wymagane)</li><li>➤ projekt przebudowy sieci energetycznej (oświetlenie uliczne)</li><li>➤ projekt budowy/przebudowy sieci wod-kan. (jeśli wymagane)</li><li>➤ projekt gospodarki zielenią (wycinka drzew)</li></ul>	35%
5	<ul style="list-style-type: none"><li>➤ Wykonanie zatwierdzonego projektu organizacji robót i oznakowania na czas prowadzonych robót – 4 egz.</li><li>➤ Wykonanie projektu stałej organizacji ruchu – 4 egz.</li><li>➤ Wykonanie całej dokumentacji projektowej w wersji elektronicznej na nośniku CD</li><li>➤ Pełnienie nadzoru autorskiego (do 60 m-cy od podpisania protokołu odbioru)</li></ul>	20%
<b>RAZEM:</b>		<b>100%</b>

\* udział procentowy nie podlega zmianie

#### 4. Lokalizacja zgodnie z załącznikiem graficznym

Rys. 1. Lokalizacja Czarny Dunajec Źródło: <https://www.google.pl/maps> (dostęp: 09.11.2023 r.)



#### 5. Informacje dodatkowe

Projekty powinny uwzględniać istniejące skrzyżowania z drogami gminnymi oraz istniejące i zgłaszane w trakcie opracowywania koncepcji zjazdy publiczne oraz do nieruchomości prywatnych, a także konieczne przejścia dla pieszych w miejscach uzasadnionych.