

STRONA TYTUŁOWA

BIURO PROJEKTÓW I REALIZACJI INWESTYCJI



mgr inż. Mariusz Szyrner
ul. Stawowa 7, 58-150 Strzegom

PROJEKT DOCELOWEJ ORGANIZACJI RUCHU

Nazwa zamierzenia budowlanego:

"PRZEBUDOWA DROGI GMINNEJ, dz. nr 1140 W OLSZANACH" w ramach zadania inwestycyjnego pn.: "FS. OLSZANY - Wykonanie dokumentacji projektowej drogi nr 1140 do działki cmentarza nr 438/1 w Olszanach"

Adres obiektu budowlanego:

Jednostka ewidencyjna: 021906_5, Strzegom – obszar wiejski
Obręb: 0013 Olszany
Nr ewidencyjny działek: 1140 AM2, 1113/2 AM2, 437/4 AM2
Miejscowość: Olszany
Gmina: Strzegom
Powiat świdnicki
Województwo: dolnośląskie

Kategoria obiektu budowlanego:

XXV (drogi), IV (zjazd)

Inwestor:

GMINA STRZEGOM

58-150 Strzegom
Rynek 38

Autorzy opracowania/ nr uprawnień:		Data	Podpis
Projektant Główny Branża drogowa	mgr inż. Mariusz Szyrner uprawnienia budowlane do projektowania w specjalności inżynierskiej drogowej bez ograniczeń, nr ewid. DOŚ/0108/PBD/16	30.06.2022 r.	
Oświadczenie: Niniejsze opracowanie jest zgodne z umową i kompletne z punktu widzenia celu, któremu ma służyć. Przedmiotowy projekt jest chroniony prawem autorskim zgodnie z Ustawą nr 83 z dn., 04.02.1994 r. "O prawie autorskim i prawach pokrewnych" (Dz. U. 2017 poz. 880).			P-300

SPIS TREŚCI

STRONA TYTUŁOWA	1
SPIS TREŚCI	2
I. CZĘŚĆ OPISOWA.....	3
1 Dane ogólne	3
1.1 Dane podstawowe	3
1.2 Przedmiot i zakres opracowania	3
1.3 Podstawa opracowania:	3
1.3.1 Podstawa opracowania merytoryczna:.....	3
2 Istniejący stan zagospodarowania terenu	4
2.1 Istniejące zagospodarowanie terenu	4
3 Projektowane zagospodarowanie terenu i układ komunikacyjny	4
3.1 Projektowane zagospodarowanie terenu	5
3.2 Dane ogólne Inwestycji.....	5
3.3 Projektowane oznakowanie	5
3.4 Przewidywany termin wprowadzenia nowej stałej organizacji ruchu	5
II. CZĘŚĆ RYSUNKOWA	6

Lp.	Numer	Tytuł rysunku	Skala
1	I- 00	Mapa orientacyjna	1:20 000
2	I- 01	Plansza oznakowania projektowanego	1:500

I. CZĘŚĆ OPISOWA

1 DANE OGÓLNE

1.1 DANE PODSTAWOWE

Inwestor:	GINA STRZEGOM, 58-150 Strzegom, Rynek 38
Temat:	"PRZEBUDOWA DROGI GMINNEJ, dz. nr 1140 W OLSZANACH" w ramach zadania inwestycyjnego pn.: "FS. OLSZANY - Wykonanie dokumentacji projektowej drogi nr 1140 do działki cmentarza nr 438/1 w Olszanach"
Lokalizacja:	województwo: dolnośląskie, powiat: świdnicki, miejscowość: Olszany,
Numer działki:	0013 Olszany, Nr ewidencyjny działek: 1140 AM2, 1113/2 AM2, 437/4 AM2
jednostka ewidencyjna:	021906_5, Strzegom – obszar wiejski
Jednostka projektowa:	Biuro Projektów i Realizacji Inwestycji „PROGRESS” mgr inż. Mariusz Szyrner 58-150 Strzegom, ul. Stawowa 7
Nr projektu:	P-300

1.2 PRZEDMIOT I ZAKRES OPRACOWANIA

Przedmiotem opracowania jest projekt docelowej organizacji ruchu na obszarze projektowanej inwestycji pn.: "PRZEBUDOWA DROGI GMINNEJ, dz. nr 1140 W OLSZANACH" w ramach zadania inwestycyjnego pn.: "FS. OLSZANY - Wykonanie dokumentacji projektowej drogi nr 1140 do działki cmentarza nr 438/1 w Olszanach" w obszarze działki numer: 1140 AM2, 1113/2 AM2, 437/4 AM2, obręb: 0013 Olszany. W zakresie niniejszego projektu docelowej organizacji ruchu wykonanego w ramach rozwiązań branży drogowej przewiduję się:

- Zmiana docelowe oznakowanie pionowe w obszarze projektowanych drogi gminnej wewnętrznej,

1.3 PODSTAWA OPRACOWANIA:

1.3.1 Podstawa opracowania merytoryczna:

Mapa do celów projektowych: Powiat: świdnicki, Gmina: Strzegom, Obręb geodezyjny: 0013 Olszany, dz. nr 1140 AM2, w skali 1:500 – aktualizacja marzec 2022 r., ID: GKIV.4020.1.553.2022

Wypis z rejestru gruntów wydany przez Powiatowy Ośrodek Dokumentacji Geodezyjnej i Kartograficznej w Świdnicy

Mapa ewidencji gruntów w skali 1:1000 wydana przez Powiatowy Ośrodek Dokumentacji Geodezyjnej i Kartograficznej w Świdnicy

Opinia geotechniczna z przygotowana przez Pracownię Geologiczną „JASPI” w kwiecień 2022 r.

Inwentaryzacja dla potrzeb projektowych wykonana staraniem BPIRI Progress w marcu 2022 r.

UCHWAŁA NR 58/17 RADY MIEJSKIEJ W STRZEGOMIU z dnia 21 sierpnia 2017 r. w sprawie uchwalenia miejscowego planu zagospodarowania przestrzennego dla obrębu Olszany, gmina Strzegom.

Projekt budowlany pn.: "PRZEBUDOWA DROGI GMINNEJ, dz. nr 1140 W OLSZANACH" w ramach zadania inwestycyjnego pn.: "FS. OLSZANY - Wykonanie dokumentacji projektowej drogi nr 1140 do działki cmentarza nr 438/1 w Olszanach"

1.3.2 Podstawowe przepisy zastosowane w projekcie:

- Ustawa z dnia 21.03.1985r. o drogach publicznych (Dz. U. 2021 poz. 1376)
- Rozporządzenie Ministra Gospodarki Przestrzennej i Budownictwa z dnia 02.03.1999r. w sprawie warunków technicznych, jakim powinny odpowiadać drogi publiczne i ich usytuowanie (Dz. U. 2016 poz. 124)
- Rozporządzenia Ministra Infrastruktury z dnia 3 lipca 2003r. w sprawie szczegółowych warunków technicznych dla znaków i sygnałów drogowych oraz urządzeń bezpieczeństwa ruchu drogowego i warunków ich umieszczania na drogach (Dz.U. 2015 poz. 1314) - załącznik 1-4 "Instrukcja o znakach drogowych pionowych, poziomych, sygnalizacji świetlnej i urządzeń bezpieczeństwa ruchu drogowego",
- Ustawa Prawo o ruchu drogowym z 20 czerwca 1997r. (Dz. U. 2022 poz. 988)
- Rozporządzenie Ministrów Infrastruktury i Gospodarki Morskiej oraz Spraw Wewnętrznych i Administracji z dnia 31 lipca 2002r. w sprawie znaków i sygnałów drogowych (Dz. U. 2019 poz. 2310)
- Rozporządzenie Ministra Infrastruktury z dnia 23 września 2003r. w sprawie szczegółowych warunków zarządzania ruchem na drogach oraz wykonania nadzoru nad tym zarządzaniem (Dz.U. 2019 poz. 784)

2 ISTNIEJĄCY STAN ZAGOSPODAROWANIA TERENU

2.1 ISTNIEJĄCE ZAGOSPODAROWANIE TERENU

Działki objęte opracowaniem w chwili obecnej zgodnie z uchwałą nr 58/17 z dnia 21.08.2017 r., stanowią:

KDW – teren drogi wewnętrznej,

2KD(L) – teren drogi publicznej klasy lokalnej,

W przedmiotowym zakresie działki w chwili obecnej stanowią drogę o nawierzchni nieulepszanej.

Działki objęte opracowaniem stanowią tereny zagospodarowane – drogę gminna - wewnętrzną, które w rozumieniu ustawy z dnia 21 marca 1985 r. o drogach publicznych (Dz. U. 2013 poz. 260.) nie stanowią drogi publicznej.

1. Parametry istniejącej drogi:

- szerokość pasa ruchu – zmienna – 2,5 – 3,5 m;
- rodzaj nawierzchni jezdni – nieulepszona z kruszywa łamanego;

Stan istniejący przedstawia mapa do celów projektowych.

3 PROJEKTOWANE ZAGOSPODAROWANIE TERENU I UKŁAD KOMUNIKACYJNY

3.1 PROJEKTOWANE ZAGOSPODAROWANIE TERENU

W ramach inwestycji przewiduje się przebudowę drogi gminnej w miejscowości Olszany. Zakres prac obejmuje przebudowę drogi. Stan projektowany nie zakłada zmiany dotychczasowego zagospodarowania terenu, który w chwili obecnej jest drogą o nawierzchni nieulepszonej. Projektowany odcinek drogi ma swój początek na istniejącym zjeździe drodze powiatowej a kończy na wysokości działki 438/1. Zakres obejmują przebudowę zjazdu z drogi powiatowej.

Projektowany układ drogowy będzie realizowany przez:

1. jezdnie jednopasową dwukierunkową o szerokości 3,50 m,

Nawierzchnię należy wykonać z kostki granitowej 18/20 (rozbiórkowej przekazanej przez Inwestora). Podbudowę zasadniczą należy wykonać z mieszanki niezwiązanej z kruszywem C90/3. Istniejące podłoże G4 należy doprowadzić do wymaganej nośności podłoża ($E_2=80$ MPa) przez wbudowanie warstwy wzmacniającej z mieszanki związanej spoiwem hydraulicznym gr. 15 cm.

3.2 DANE OGÓLNE INWESTYCJI

Charakterystyczne parametry określające wielkość obiektu i zakres robót budowlanych dla robót objętych niniejszym projektem:

- Kategoria ruchu KR1
- Długość projektowanej drogi gminnej 101,48 m,

3.3 PROJEKTOWANE OZNAKOWANIE

Tabela 1.1. Zestawienie projektowanego oznakowanie pionowego

Nazwa	Stan	Wielkość	Wymiar	Szt.
D-46	Projektowane	Male	900x420	1
D-47	Projektowane	Male	900x420	1
D-4a	Projektowane	Male	600x600	1
Razem szt. =				3

Tabela 1.3. Zestawienie projektowanych konstrukcji wsporczych

Nazwa	Szt.
Słupki	2
Razem szt. =	2

Do oznakowania należy stosować folie na lico znaku: II generacji. Symbole (treść znaku) w technice sitodruku. Znaki umieszczać na wysokości minimum 2,2m nad poziomem terenu (licząc do dolnej krawędzi znaku) w odległości minimum 0,5 od linii krawędzi pobocza.

Sposób wprowadzenia projektowanego oznakowania pionowego i poziomego przedstawiono na rysunku nr I-01 (Plansza projektowanego oznakowania).

3.4 PRZEWIDYWANY TERMIN WPROWADZENIA NOWEJ STAŁEJ ORGANIZACJI RUCHU

Przewidywany termin wprowadzenia nowej stałej docelowej organizacji ruchu – do 31 grudnia 2022 r.,

Opracował:

mgr inż. Mariusz Szyrner

II. CZĘŚĆ RYSUNKOWA

pn.: "FS. OLSZANY - Wykonanie dokumentacji projektowej drogi nr 1140 do działki cmentarza nr 438/1 w Olszanach"

droga gminna, wewnętrzna

Województwo: dolnośląskie; Powiat: świdnicki; Gmina: Strzegom;

Miejscowość: Olszany

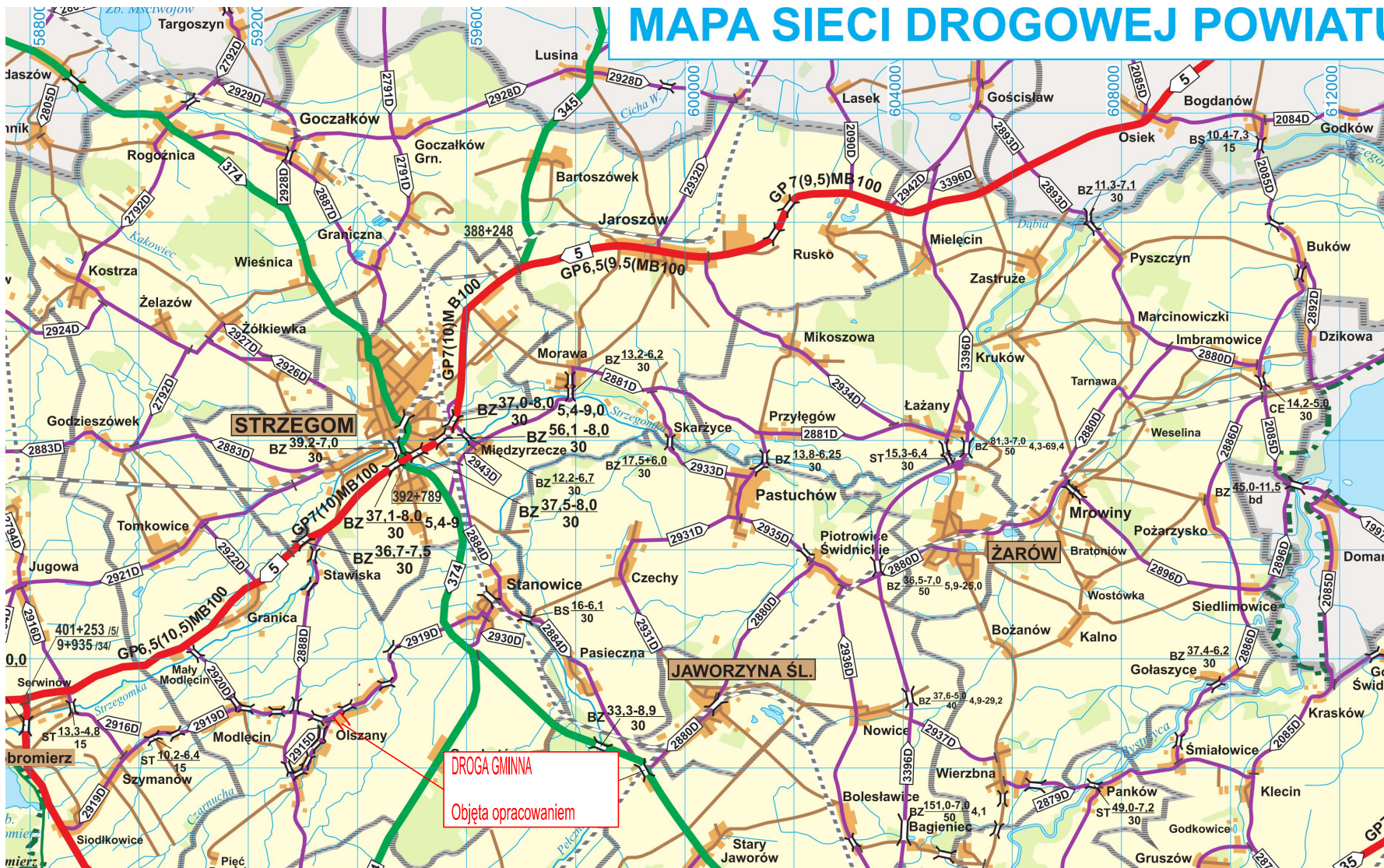
Obwód: 0013 Olszany, Nr dz.: 1140 AM2, 1113/2 AM2, 437/4 AM2.

jednostka ewidencyjna 021906_5, Strzegom - obszar wiejski

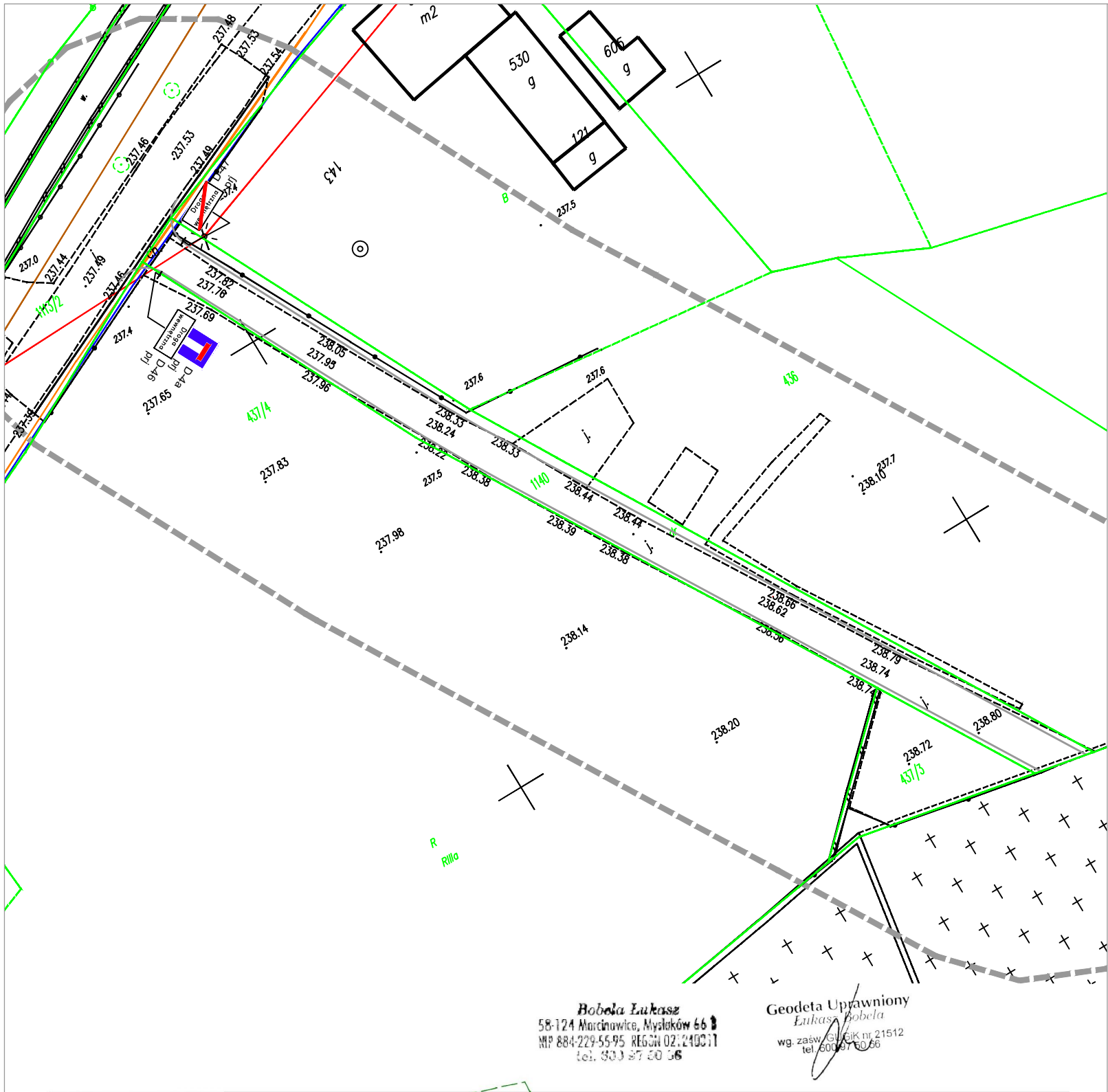
Mapa orientacyjna

skala 1: 20 000

MAPA SIECI DROGOWEJ POWIATU



Nazwa pliku: P-300_C3018_DOR_022_30062022_wydruk.dwg



LEGENDA:

OZNACZENIA BRANŻY INŻYNIERII DROGOWEJ



ISTNIEJĄCE OZNAKOWANIE PIONOWE

PROJEKTOWANE OZNAKOWANIE PIONOWE

<div>■ nazwa inwestycji:</div>	"PRZEBUDOWA DROGI GMINNEJ, dz. nr 1140 W OLSZANACH" w ramach zadania inwestycyjnego pn.: "FS. OLSZANY - Wykonanie dokumentacji projektowej drogi nr 1140 do działki cmentarza nr 438/1 w Olszanach"		
<div>■ adres inwestycji:</div>	droga gminna, wewnętrzna Województwo: dolnośląskie; Powiat: świdnicki; Gmina: Strzegom; Miejscowość: Olszany Obręb: 0013 Olszany, Nr dz.: 1140 AM2,1113/2 AM2, 437/4 AM2, jednostka ewidencyjna 021906_5, Strzegom - obszar wiejski		
<div>■ jednostka projektowa:</div>	BIURO PROJEKTÓW I REALIZACJI INWESTYCJI "PROGRESS" ul. Stawowa 7, 58-150 Strzegom mszyrner@wp.pl, MOBIL: 0660 547 603		
<div>■ inwestor:</div>	GMINA STRZEGOM Rynek 38, 58-150 Strzegom		
<div>■ projektował: projektant główny</div>	mgr inż. Mariusz Szyrner upr. bud. nr DOŚ/0108/PBD/16 specj. inżynierska drogowa bez ograniczeń		
<div>■ branża:</div>		<div>■ stadium:</div>	<div>■ nr projektu:</div>
INZYNIERIA RUCHU		DOR	P-300
<div>■ tytuł rysunku:</div>			
PLANSZA OZNAKOWANIE PROJEKTOWANEGO			
<div>■ data:</div>	<div>■ skala:</div>	<div>■ nr rysunku:</div>	
Czerwiec 2022	1:500	I-01	