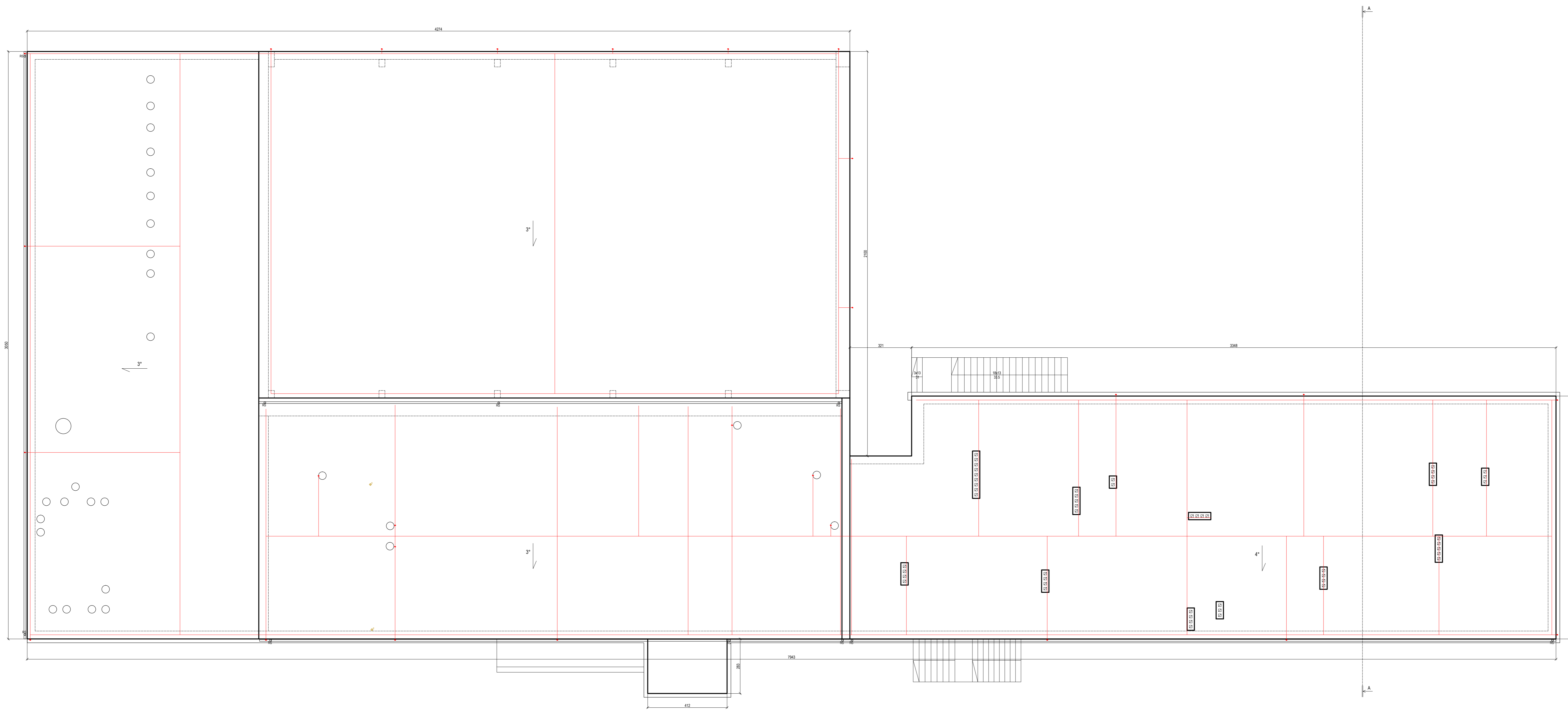
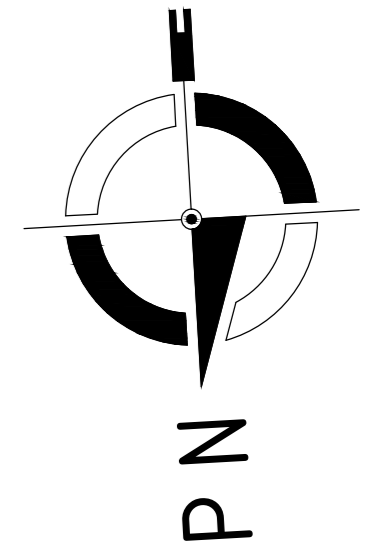


Rzut
dachu
Skala 1:100



Uwagi:
Z uwagi na konstrukcję dachu jego rzut wykonano na podstawie pomiarów elementów konstrukcyjnych na poziomie poddasza i wyniesieniu ich na poziom dachu.
Powierzchnia dachu: 1778,49 m²

BUDOSERWIS Z.U.H. Sp. z o.o. ul. Kościuszki 31, 41-500 Chorzów, tel. (032) 241 24 51 do 7				
Zakłady Usług Konsultingowych				
Investor:	WYŻSZA SZKOŁA OFICERSKA WOJSK LĄDOWYCH - WROCŁAW			
Temat opracowania:	INWENTARYZACJA ARCHITEKTONICZNO-BUDOWLANA			
Obiekt:	Budynek nr 128- Basen			
Temat rysunku:	Rzut dachu			
Sporządził: mgr inż. Marek Nowak	Podpis:	Data: grudzień 2012r.	Nr rys.: 3/5	
Sprawdził:	Podpis:	Skala: 1:100		
Sprawił: mgr inż. arch. D. Zwanyca	Podpis:			