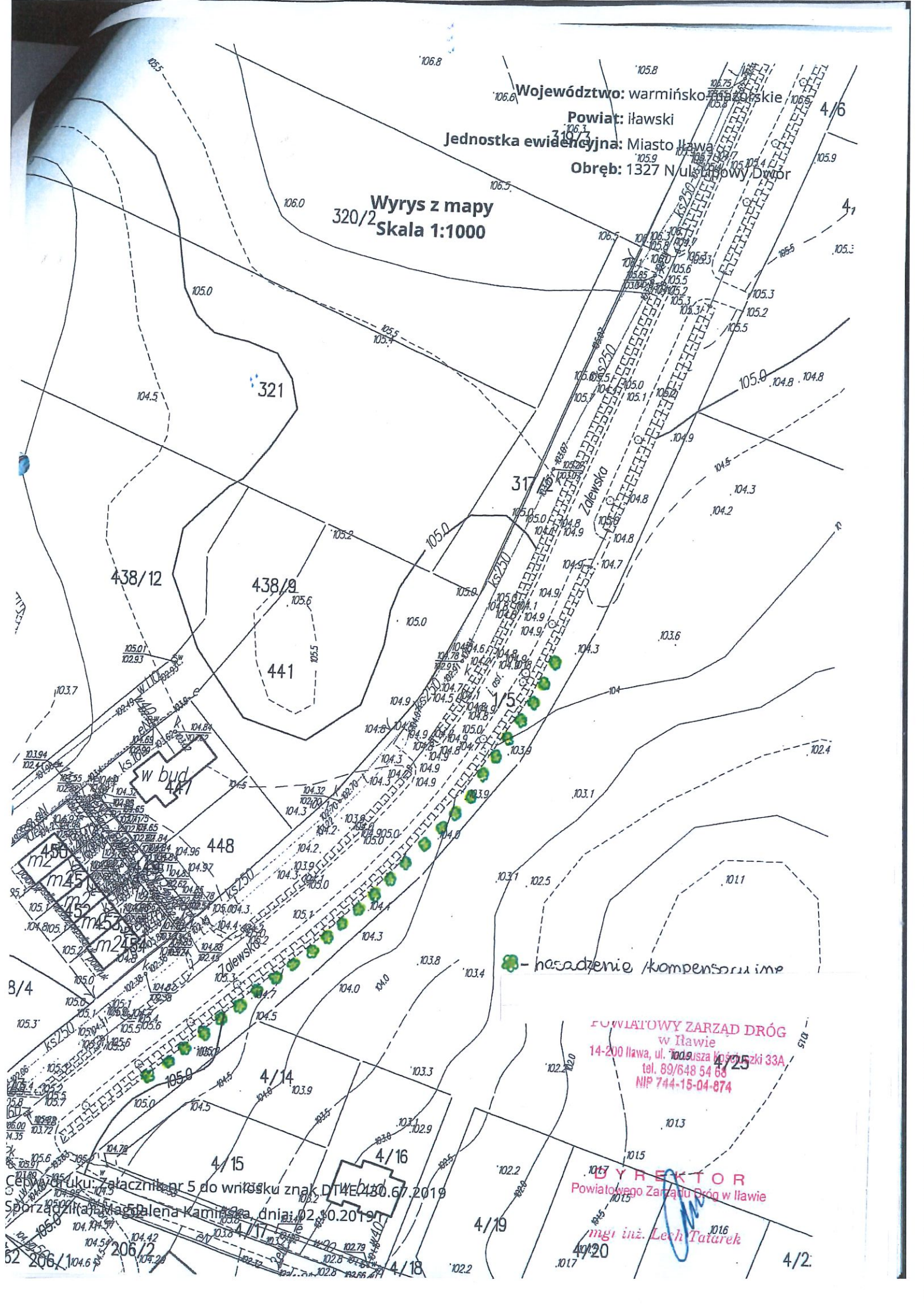


Województwo: warmińsko-mazurskie  
Powiat: iławski  
Jednostka ewidencyjna: Miasto Iława  
Obręb: 1327 Nulszów Dwór

Wyrys z mapy  
320/2  
Skala 1:1000



nasadzenie kompensacyjne

POWATOWY ZARZĄD DRÓG  
w Iławie  
14-200 Iława, ul. T. Kościuszki 33A  
tel. 89/648 54 68  
NIP 744-15-04-874

DYREKTOR  
Powiatowego Zarządu Dróg w Iławie

mgr inż. Lech Tatarek

Cepiwo druku: załącznik nr 5 do wniosku znak DT4E/230.67.2019  
Sporządziła: Magdalena Kamińska, dnia: 02.10.2019

52 206/1 206/2