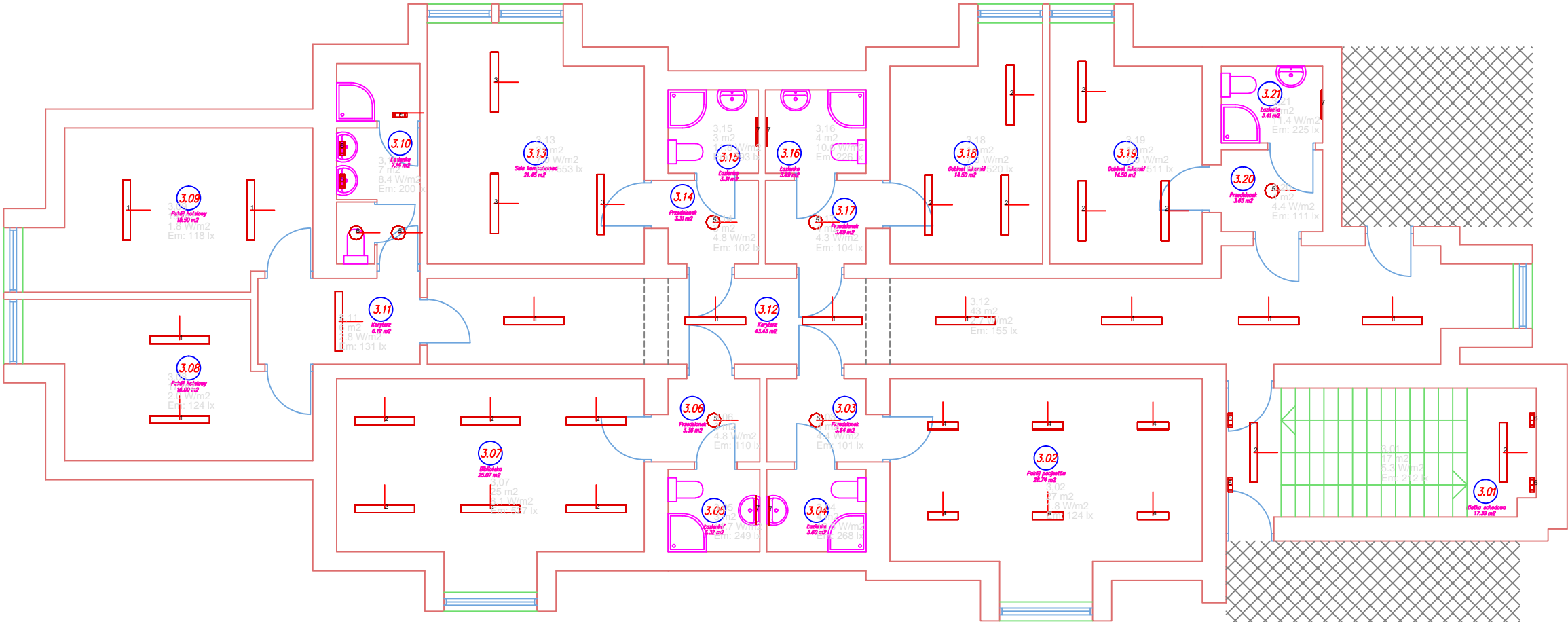


| | | | |
|------------------------------------------------------------------------------------------------|---------|---------------------------------------------------------------------------------------|-----------------------|
| IHOL ul. Wróblewskiego 19A lok.28 93-578 Łódź tel. +48 516-184-893 e-mail: biuro@ihol.pl | | Inwestor: Szpital Specjalistyczny im. dr. Józefa Babińskiego | |
| Projektant, nr upr. | Podpis: | Projekt: Wymiana oświetlenia wewnętrznego na LED-owe w budynkach szpitalnych | |
| mgr inż. arch. K. Goszczyński 20/R-265/ŁOIA/04 | | | |
| mgr inż. W. Makówka 177/86/WŁ | | Adres Inwestycji: ul. Babińskiego 29 30-393 Kraków | |
| Sprawdzający, nr upr. | Podpis: | Temat: Projekt instalacji oświetlenia Budynek nr 7B rzut poddasza | |
| mgr inż. arch. K. Firyn 47/ŁOOKK/2010 | | | |
| inż. E. Pożniak GP.II-460-5/76 | | Rys: 7B-A-08 | Data. 2015.01 |
| | | Skala: 1:100 | Projekt nr: kg-026-14 |

UWAGI DO INSTALACJI OŚWIETLENIA:

- Instalacja zasilająca i osprzęt łączeniowy istniejące.
- Przed montażem opraw przeprowadzić pomiary i oględziny istniejącej instalacji i osprzętu, w razie konieczności fragmenty instalacji i elementy osprzętu należy wymienić.
- W pomieszczeniach wilgotnych stosować osprzęt szczelny.
- W pomieszczeniach medycznych oprawy oświetleniowe w wykonaniu szczelnym z atestem higienicznym.
- Wymagane minimalne natężenia oświetlenia dla pomieszczeń podano na rysunku, po montażu opraw wykonać pomiary natężenia oświetlenia.
- Oprawy oświetlenia awaryjnego i ewakuacyjnego z atestem CNBOP, wyposażone w inwertery zapewniające pracę przez minimum 1-godzinę po zaniku napięcia.
- W razie stwierdzenia braku przewodu fazowego należy go doprowadzić do opraw oświetlenia awaryjnego i ewakuacyjnego.

- 3.01 Klatka schodowa 17,39
3.02 Pokój pacjentów 26,74
3.03 Przedśionalek 3,64
3.04 Łazienka 3,60
3.05 Łazienka' 3,32
3.06 Przedśionalek 3,36
3.07 Gabinet 25,07
3.08 Pokój hotelowy 16,80
3.09 Pokój hotelowy 18,50
3.10 Łazienka 7,16
3.11 Korytarz 6,12
3.12 Korytarz 43,43
3.13 Sala komputerowa 21,45
3.14 Przedśionalek 3,31
3.15 Łazienka 3,31
3.16 Łazienka 3,69
3.17 Przedśionalek 3,69
3.18 Gabinet lekarski 14,50
3.19 Gabinet lekarski 14,50
3.20 Przedśionalek 3,63
3.21 Łazienka 3,41
RAZEM: 246,62



Budynek 7B Poddasze

- 12 * Oprawa wewnętrzna OWB 16W IHOL BEND 16W 120CM
- 14 * Oprawa wewnętrzna OWB 32W IHOL BEND 32W 120CM
- 3 * Oprawa wewnętrzna OWB 48W IHOL BEND 48W 120CM
- 6 * Oprawa wewnętrzna OWB 8W IHOL BEND 8W 60CM
- 8 * Oprawy klatkowe OKPC12W IHOL PIXEL C 12W
- 6 * Oprawy klatkowe OKPC5W IHOL PIXEL C 5W
- 5 * Oprawy wewnętrzne OWL36W IHOL LEDBOX 36W NT 60X35