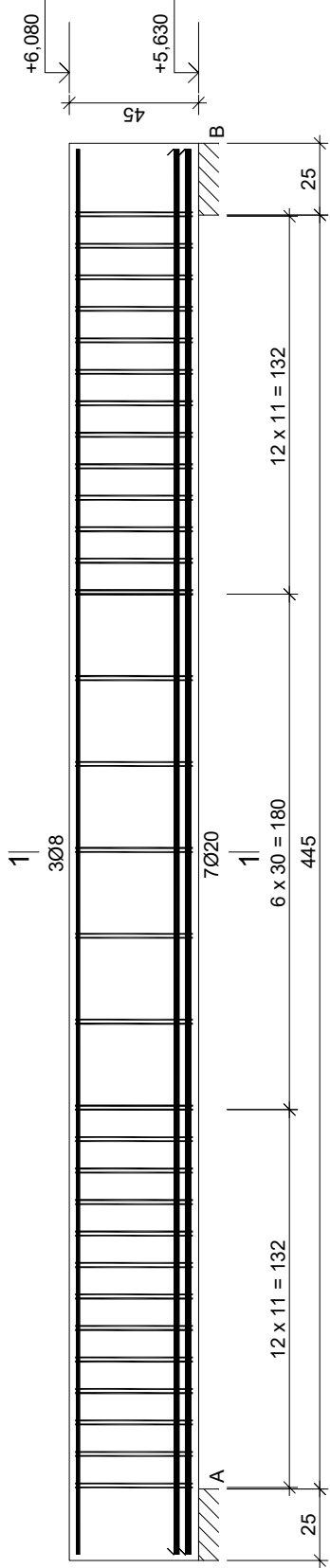


poz. 2.4 25x(16+29)45



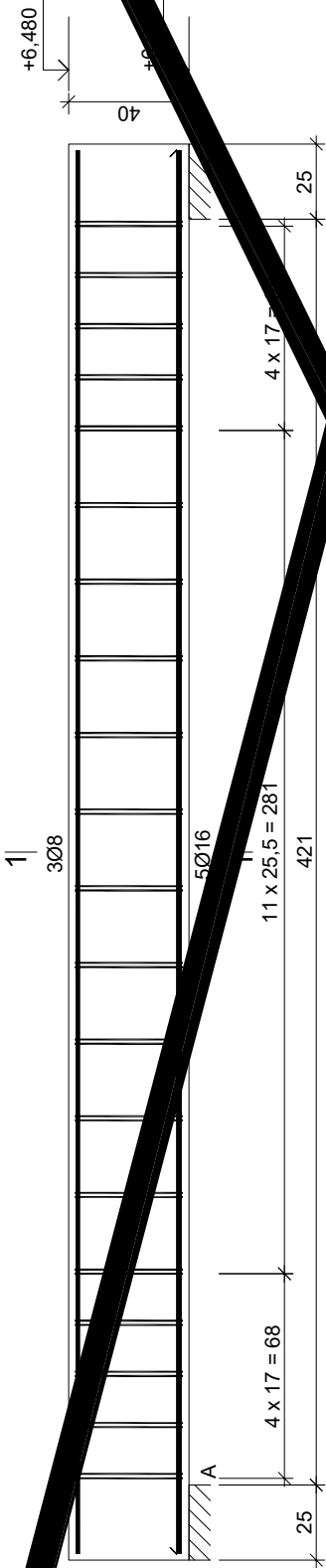
Wykaz zbrojenia						
Nr pręta	Średnica [mm]	Długość [cm]	Liczba [szt.]	Długość całkowita [m]		
				S10S-b	34GS	
				Ø6	Ø8	Ø20
poz. 2.4 25x(16+29)45						
1	20	491	7			34,37
2	8	491	3		14,73	
3	6	115	62	71,30		
Długość całkowita wg średnic			[m]	71,2	14,8	34,4
Masa 1mb pręta			[kg/mb]	0,222	0,395	2,466
Masa prętów wg średnic			[kg]	15,8	5,8	84,8
Masa prętów wg gatunków stali			[kg]	15,8		90,6
Masa całkowita			[kg]			107

UWAGA: Długość pręta jest długością obliczoną na podstawie wymiarów w osi pręta (metoda B wg PN-EN ISO 3766:2006)

Nr2 3Ø8 l=491

Nr1 7Ø20 l=491

poz. 2.5 25x(16+24)40 - nadciąg



Nr3 2x20Ø6 l=105

Nr2 3Ø8 l=467

Nr1 5Ø16 l=467

Beton C20/25 (B25)
Stal 34GS
St0S-b
Otulina c_{nom} =15+5=20 mm

Wykaz zbrojenia

Nr pręta	Średnica [mm]	Długość [cm]	Liczba [szt.]	Długość całkowita [m]	
				S10S-b	34GS
			Ø6	Ø8	Ø16
poz. 2.5 25x(16+24)40 - nadciąg					
1	16	467	5		23,35
2	8	467	3		14,01
3	6	105	40	42,00	
Długość całkowita wg średnic		[m]		42,0	14,1
Masa 1mb pręta		[kg/mb]		0,222	0,395
Masa prętów wg średnic		[kg]		9,3	5,6
Masa prętów wg gatunków stali		[kg]		9,3	42,5
Masa całkowita		[kg]			52

UWAGA: Długość pręta jest długością obliczoną na podstawie wymiarów w osi pręta (metoda B wg PN-EN ISO 3766:2006)

Nazwa obiektu Budowa budynku administracji publicznej z posterunkiem policji jako budynku w zabudowie bliźniaczej
– budynek B – rewizja

Adres al. Wędkarzy, 34–450 Krościenko nad Dunajcem
nr dz. ewid. 11028/2, 11029, 271, 274/25

Inwestor GMINA KROŚCIENKO NAD DUNAJCEM reprezentowana przez
Wójtka Gminy Pana mgr Jana Dydę

Przedmiot Rzut belek poz. 2.4

PROJEKTANT MGR INŻ. GRZEGORZ STARMACH
UPRAWNIENIA BUDOWLANE DO PROJEKTOWANIA BEZ OGRANICZEŃ W SPECJALNOŚCI
KONSTRUKCYJNO-BUDOWLANEJ
NR. UPR. MAP/0412/P00K/14

Branża
KONSTRUKCJA