

DANE OGÓLNE - ANEKS

NAZWA: **RENOWACJA ELEWACJI BUDYNKU W MIEJSCOWOŚCI
PĘCISZÓW NR 10**

INWESTOR: Gmina Zawonia
ul. Trzebnicka 11
55-106 Zawonia

ADRES: Pęciszów,
dz. nr 134/1 AM-1, obręb Pęciszów [0012]
j.e. Zawonia [022005_2]

ZAKRES ZADANIA:

1. Remont elewacji budynku mieszkalnego jednorodzinnego z częścią usługową:
 - 1.1. Wymiana tynków na całym budynku,
 - 1.2. Malowanie elewacji – tło elewacji głównej RAL 9087 oraz tło elewacji wtórnej RAL 9096 oraz cokół części wtórnej RAL 9166 (KEIM PALLETTE EXCLUSIV),
 - 1.3. Prace związane z impregnacją istniejących murków i cokołów z cegły,
 - 1.4. Prace wykończeniowe tj. uzupełnienie brakujących parapetów (nowe klinkierowe w kol. zielonym) oraz wykonanie okładzin schodów zewnętrznych z granitu twardego płomieniowanego (niepolerowanego gr. 3 cm), montaż balustrady (malowanej proszkowo) przy wejściu od strony południowej,
 - 1.5. Wymiana trzech okien (naświetle okrągłe, wole oczka) w elewacji frontowej, wymiana dwóch okien (na poddaszu budynku) w elewacji zachodniej oraz wymiana okna lukarny na elewacji północnej (zgodnie z załączonym rysunkiem elewacji – pomiar okien należy wykonać z natury).

DANE OGÓLNE:

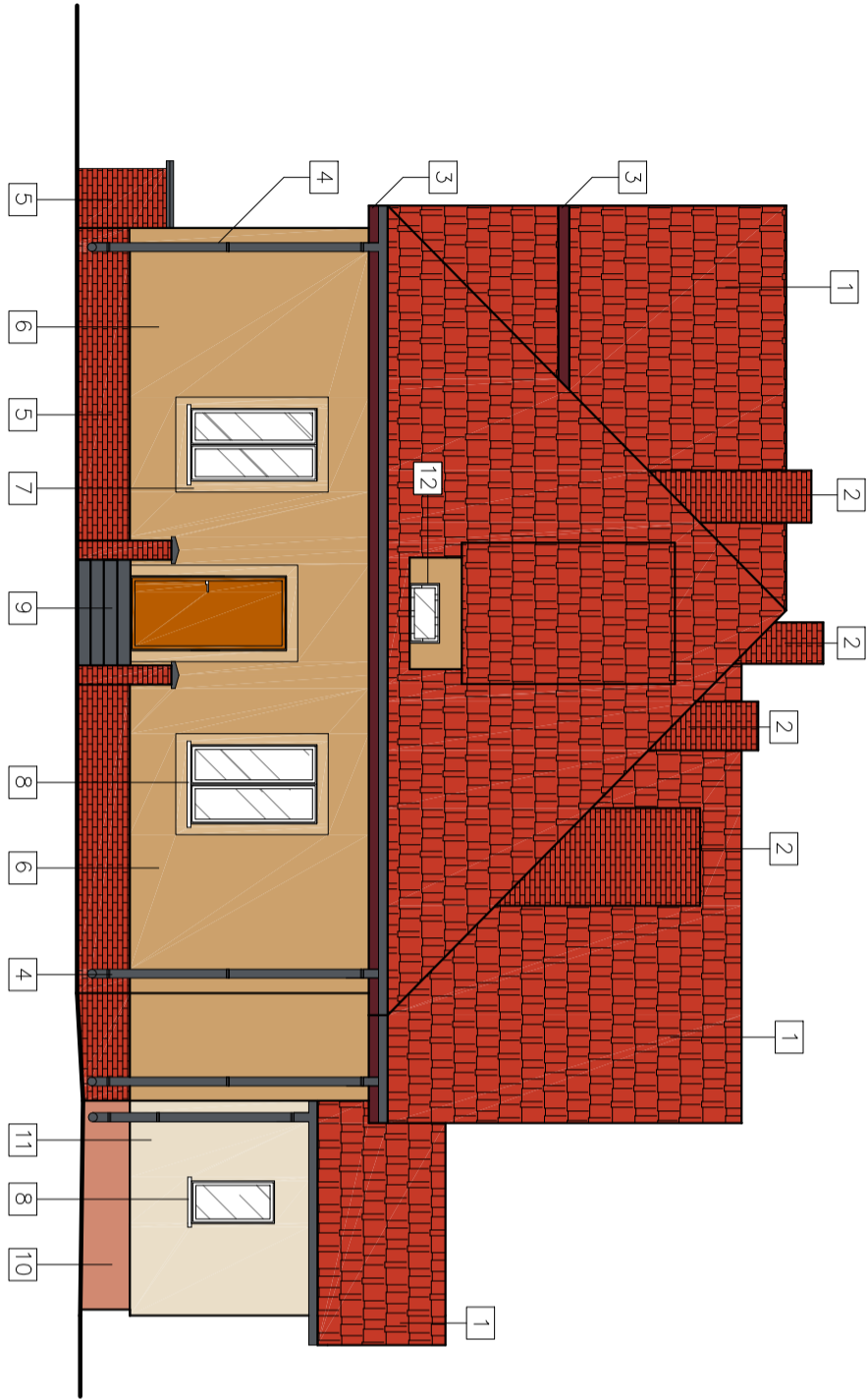
REMONT ELEWACJI BUDYNKU MIESZKALNEGO JEDNORODZINNEGO:

powierzchnia elewacji (bez cokołu z cegły) – ok. 218 m²
w tym: powierzchnia elewacji wtórnej dobudówki – ok. 27 m²

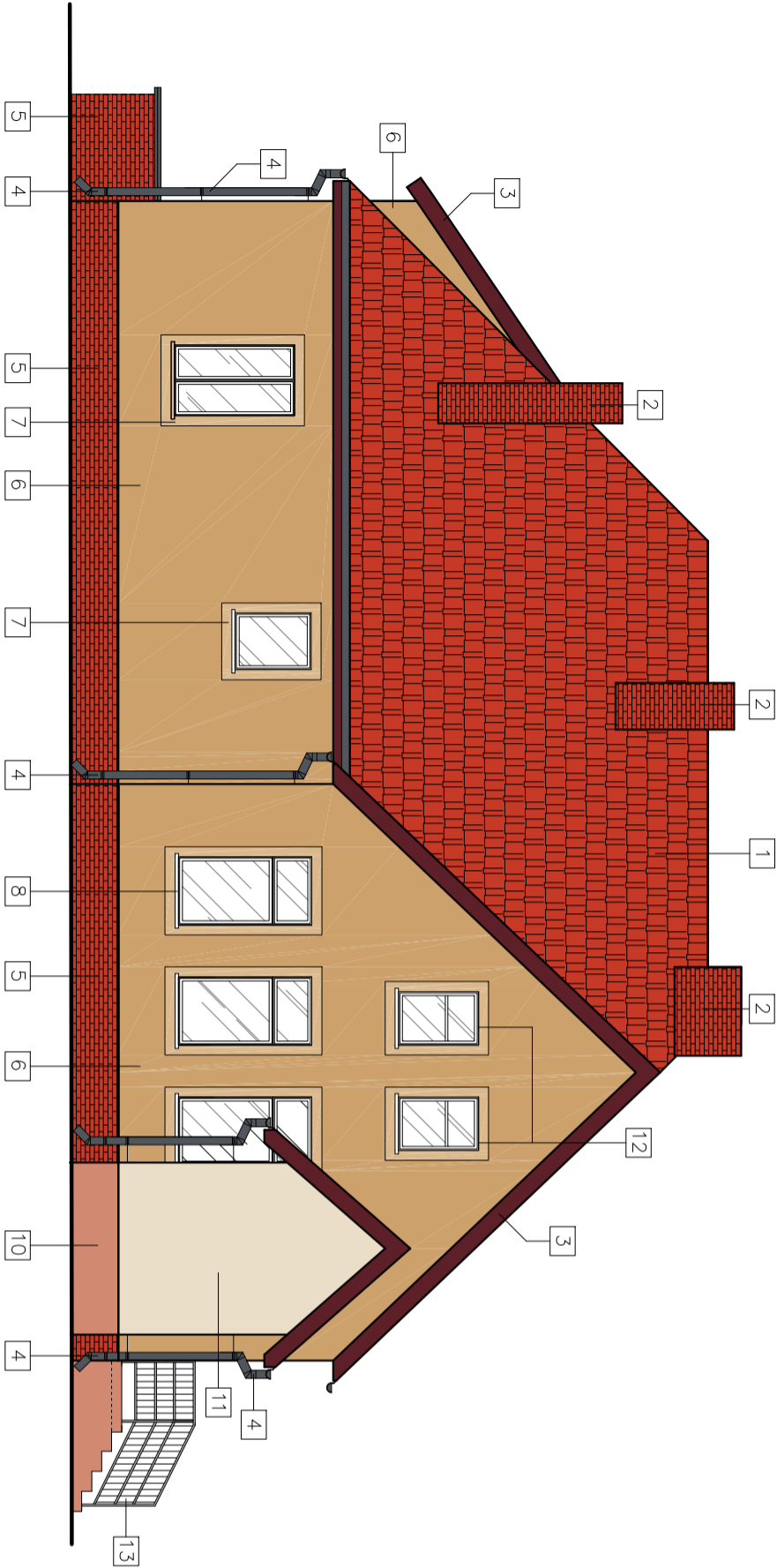
POZOSTAŁA CZEŚĆ OPRACOWANIA BEZ ZMIAN – ZGODNIE Z WCZEŚNIEJSZYM OPISEM

ELEWACJE STAN PROJEKTOWANY 1:100

ANEKS



ELEWACJA PÓŁNOCNA



ELEWACJA ZACHODNIA

LP.	PROBKA	KOLORU	KOLOR	MATERIAŁ
1		KOL. NATURALNA CZERWIEN	KOL. NATURALNA CZERWIEN	ISTNIEJĄCA NOWA DACHÓWKA CERAMICZNA – BEZ ZMIAN
2		KOL. NATURALNA CZERWIEN	KOL. NATURALNA CZERWIEN	ISTNIEJĄCA NOWE KOMINY Z CEGŁY – BEZ ZMIAN
3		KOL. CIEMNY BRAZOWY	KOL. CIEMNY BRAZOWY	ISTNIEJĄCA NOWA PODBITKA DACHOWA – BEZ ZMIAN
4		KOLOR SZARY RAL 7005	KOLOR SZARY RAL 7005	ISTNIEJĄCE NOWE OGRYNOWANIE ORAZ RURY SPUSTOWE – BEZ ZMIAN
5		KOL. NATURALNA CZERWIEN	KOL. NATURALNA CZERWIEN	MURKI ORAZ COKŁ PRZEZNACZONE DO RENOWACJI
6		ITO ELEWACJI RAL 9087	ITO ELEWACJI RAL 9087	RENOWACYJNY TYNK CIĘKOWY
7		KEIM PALETTE EXCLUSIV	KEIM PALETTE EXCLUSIV	OPASKI OKIEN I DRZWI O SZER. 15 cm (MALOWANE)
8		RAL 6002	RAL 6002	IST. PARAPETY KLUNKIEROWE DO UZUPEŁNIENIA W MIEJSCACH UBYTKU
9		KOLOR SZARY	KOLOR SZARY	PROJEKTOWANA OKŁADZINA Z GRANITU PŁOMIENIOWANEGO (NIEPOLEROWANEGO)
10		COKŁ CZ. WTRÓTNEJ RAL 9166	COKŁ CZ. WTRÓTNEJ RAL 9166	TYNK MOZAIKOWY
11		ITO ELEWACJI CZ. WTRÓTNEJ RAL 9096	ITO ELEWACJI CZ. WTRÓTNEJ RAL 9096	TYNK ZEWNĘTRZNY CIĘKOWY
12		KOLOR BIAŁY	KOLOR BIAŁY	STOLARKA OKIENNA PCV DO WYMIANY
13		KOLOR SZARY RAL 7005	KOLOR SZARY RAL 7005	BALUSTRADA MALOWANA PROSZKOWO

UWAGI:

- DOBRANO FARBY ELEWACYJNE FIRMY KEIM PALETTE EXCLUSIV.
- WCZĘŚNIEJSZE ELEMENTY OPRACOWANIA T.J. WYMIANA DACHU ORAZ ELEMENTÓW DACHU – BEZ ZMIAN,
- PROJEKTOWI WYKONAWCZEMU PODEŁGAJĄ PUNKTY NR 5, 6, 7, 8, 9, 10, 11, 12, 13. POZOSTAŁE PUNKTY 1, 2, 3, 4, WYKONANE WCZĘŚNIEJSZYM OPRACOWANIEM – BEZ ZMIAN,
- PRZEDSTAWIONE KOLORY MAJĄ CHARAKTER PODGLĄDOWY I MOGĄ ODBIEGAĆ OD RZECZYWISTYCH. WYNIKA TO Z RÓŻNORODNOŚCI DOSTĘPNEGO SPRZĘTU KOMPUTEROWEGO ORAZ JEGO INDYWIDUALNYCH USTAWIEŃ, A W SZCZEGÓLNOŚCI USTAWIEN MONITORA I KARTY GRAFICZNEJ,
- RYСУNKI NALEŻY CZYTAĆ WRAZ Z OPISEM DOŁĄCZONYM DO OPRACOWANIA.
- ISTNIEJĄCE RURY SPUSTOWE NALEŻY PRZESUNĄĆ O ODLEGŁOŚĆ OK. 1,0 m W CELU UNIKNIĘCIA ZABRUDZEŃ ŚCIAN ELEWACYJNYCH.
- ISTNIEJĄCE DRZWI CZY SKRZYNKI ZK ZNAJDUJĄCE SIĘ NA ELEWACJI DO WYMIANY NA NOWE – PO WCZĘŚNIEJSZYM UZGODNIENIU Z INWESTOREM.

MTM PROJEKT BIURO PROJEKTOWE			
TOMASZ MUSIELAK, UL. ALEJA LIPOWA 5, 56-300 MŁCZ			
e-mail: mtmprojekt@wp.pl, tel. 508-184-034, 5353-656-311			
NAZWA PROJEKTU		RENOWACJA ELEWACJI BUDYNKU MIESZKALNEGO JEDNORODZINNEGO	
KONSTRUKCJA		TOMASZ MUSIELAK, NR UPR. 7/DOŚ/14	
ASYSTENT PROJEKTANTA		MACIEJ OWSIANK	
TYTUŁ RYSUNKU		ELEWACJE - STAN PROJEKTOWANY	
		SKALA 1:100	
		RYS. NR P-11	
		DATA SPORZĄDZENIA RYSUNKU: 14.12.2023	