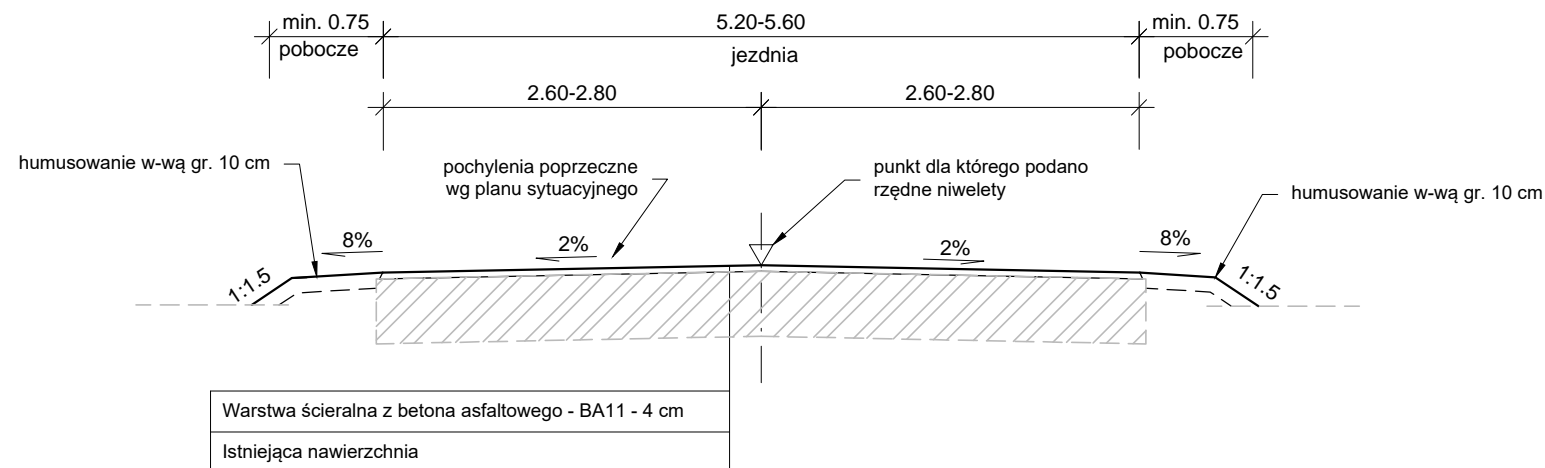


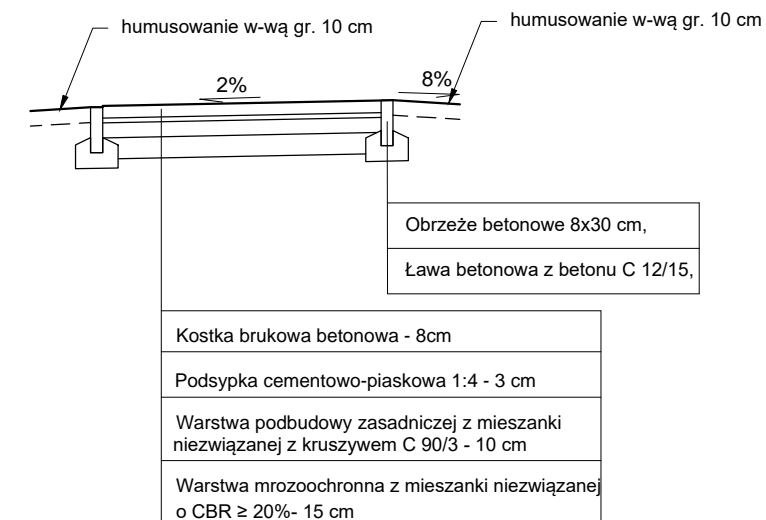
PRZEKRÓJ KONSTRUKCYJNY NR 1

z nową warstwą ścierną

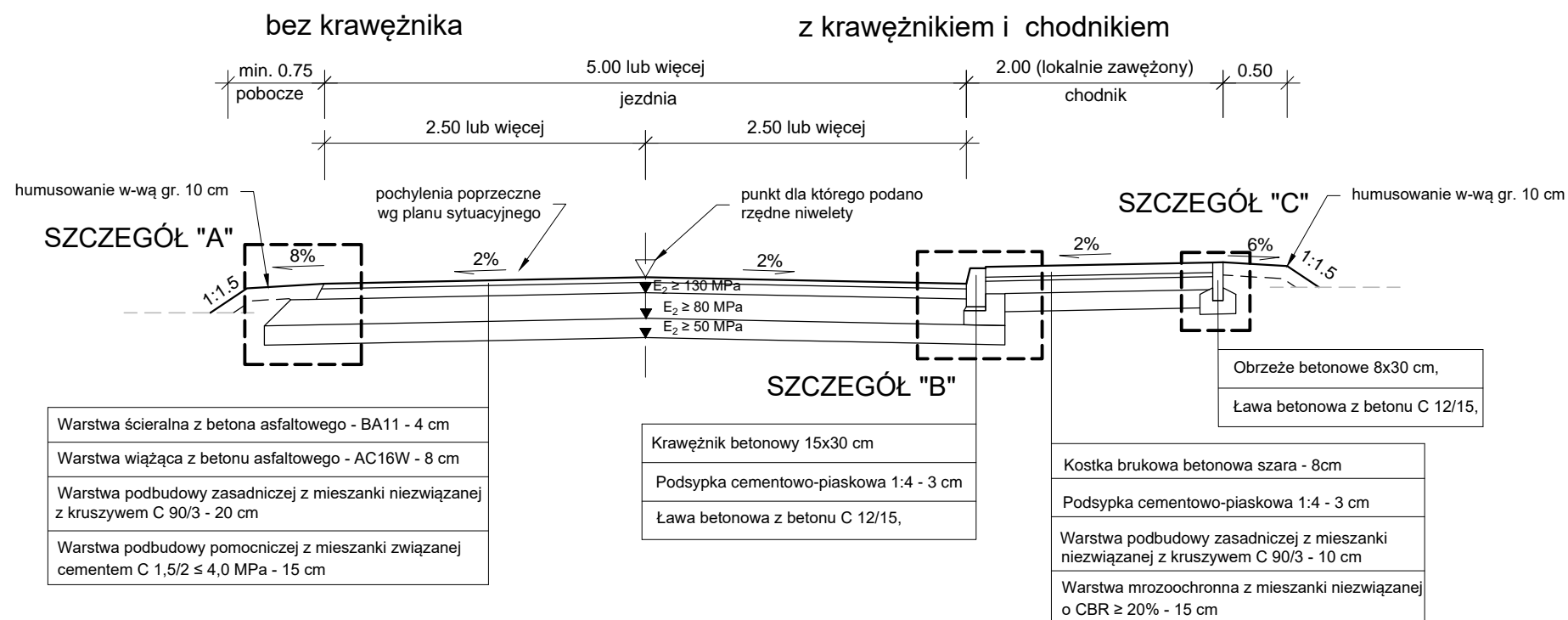


PRZEKRÓJ KONSTRUKCYJNY NR 3

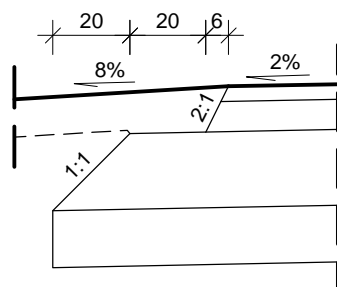
chodnik oddzielony pasem zieleni



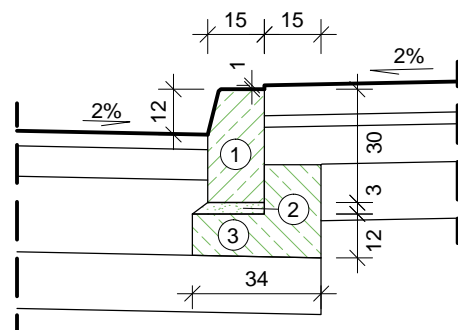
PRZEKRÓJ KONSTRUKCYJNY NR 2



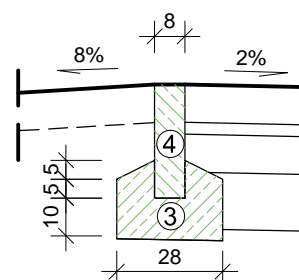
SZCZEGÓŁ "A"
KRAWĘDŹ NAWIERZCHNI
skala 1:20



SZCZEGÓŁ "B"
KRAWĘŻNIK 30*15CM
skala 1:20




SZCZEGÓŁ "C"
OBRZEŻE CHODNIKOWE
skala 1:20



Opis warstw szczegółów:

1. Krawężnik betonowy 15x30 cm.
2. Podsypka cementowo-piaskowa 1:4 - 3 cm.
3. Ława betonowa z betonu C 12/15.
4. Obrzeże betonowe 8x30 cm.

		BIURO PROJEKTÓW I NADZORU BUDOWNICTWA KOMUNIKACYJNEGO "INTERPROJEKT" - DARIUSZ RUSNAK UL. KACZAWSKA 13, DZIWISZÓW, 58-508 JELENIA GÓRA			
Stadium Dokumentacja techniczna		Branża drogowa			
Zadanie Poprawa bezpieczeństwa ruchu drogowego na skrzyżowaniu drogi powiatowej nr 2190D z drogą gminną w miejscowości Krajów					
Tytuł rysunku PRZEKROJE KONSTRUKCYJNE					
Stanowisko	Imię i nazwisko	Nr. uprawnień	Podpis	Skala 1:50	Nr rys. 3
Projektant	mgr inż. Dariusz Rusnak	Nr 12/96/ZG do projektowania bez ograniczeń w specjalności konstrukcyjno-budowlanej			
Sprawdzający	mgr inż. Andrzej Szewczyk	Nr LBS/0002/POOD/06 do projektowania bez ograniczeń w specjalności drogowej			
				Umowa nr KD.2600.04.61.2018 z dnia 29.06.2018r	Data opracowania WRZESIEŃ 2018