

LEGENDA PPOŻ

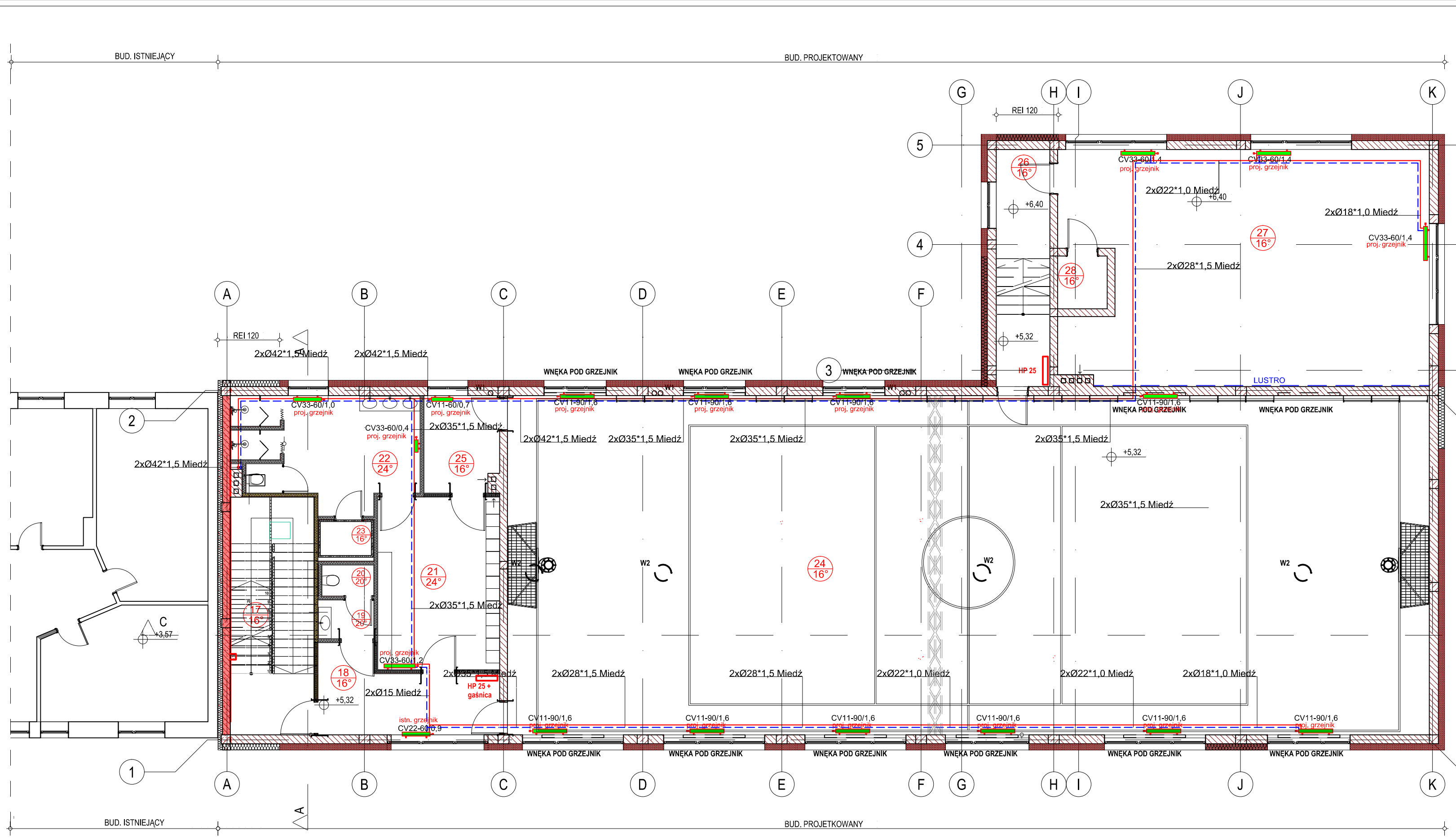
- ISTNIEJĄCA ŚCIANA REI 120
- PROJEKTOWANA ŚCIANA REI 120

Zestawienie pomieszczeń				
Kondygnacja	Nr	Nazwa pomieszczenia	Rodzaj posadzki	Powierzchnia
Poziom +1				
	16	SIŁOWNIA	MATA ANTYPOŚL.	87,3
	17	KLATKA SCHODOWA	PLYTKI GRES	15,4
	18	KORYTARZ	PLYTKI GRES	19,1
	19	WC	PLYTKI GRES	2,2
	20	WC	PLYTKI GRES	1,7
	21	SZATNIA	PLYTKI GRES	21,9
	22	ŁAZIENKA	PLYTKI GRES	19,6
	23	POM. TECHNICZNE	PLYTKI TECHNICZNE	2,4
	24	SALA GIMNASTYCZNA	P. SPORTOWA	325,5
	25	MAGAZYN	PLYTKI TECHNICZNE	7,8
	26	KLATKA SCHODOWA	PLYTKI GRES	21,1
	27	POM. TECHNICZNE	PLYTKI TECHNICZNE	2,7
		SUMA		526,7 m <sup>2</sup>
		<b>SUMA</b>		<b>1 019,6 m<sup>2</sup></b>

- POM. PRZEBUDOWYWANE
- POM. BEZ ZMIAN
- POM. PROJEKTOWANE
- PROJ. ŚCIANA
- IST. ŚCIANA

Legenda:

- rurociągi co - miedź
- rurociągi do nagrzewnic - stal
- grzejnik
- nr pomieszczenia
- temperatura w pomieszczeniu



NAZWA INWESTYCJI / OBIEKTU:	Rozbudowa, przebudowa i nadbudowa budynku jednostki ratowniczo-gaśniczej i Komendy Powiatowej PSP w Mielcu		
ADRES OBIEKTU:	ul. Sienkiewicza 54, 39-300 Mielec dz. nr 1342/2	SKALA:	1:100
INWESTOR:	Komenda Powiatowej Państwowej Straży Pożarnej ul. Sienkiewicza 54, 39-300 Mielec	NR RYS.:	640*297
PRZEDMIOT RYSUNKU:	Rzut piętra - instalacja centralnego ogrzewania	NR RYS.:	Sw-08
IMIE, NAZWISKO:	NR. UPRAWNIENI:	DATA OPRACOWANIA:	PODPIS:
mgr Ewa Wiącek	15/99 upr. sanitarnej bez ograniczeń	10.2022	
OPRACOWAŁ:			
Maciej Wiącek		10.2022	
SPRAWDZAJĄCY:			
mgr inż. Bogdan Łukaszek	44/96 upr. sanitarnej bez ograniczeń	10.2022	
BRANŻA:	STADIUM PROJEKTOWE:		
Sanitarna	Projekt budowlany		

Biuro Projektowe  
mgr inż. arch. Grzegorz Płocik  
ul. Lelewela 10, 39-300 Mielec  
tel. 695 990 519