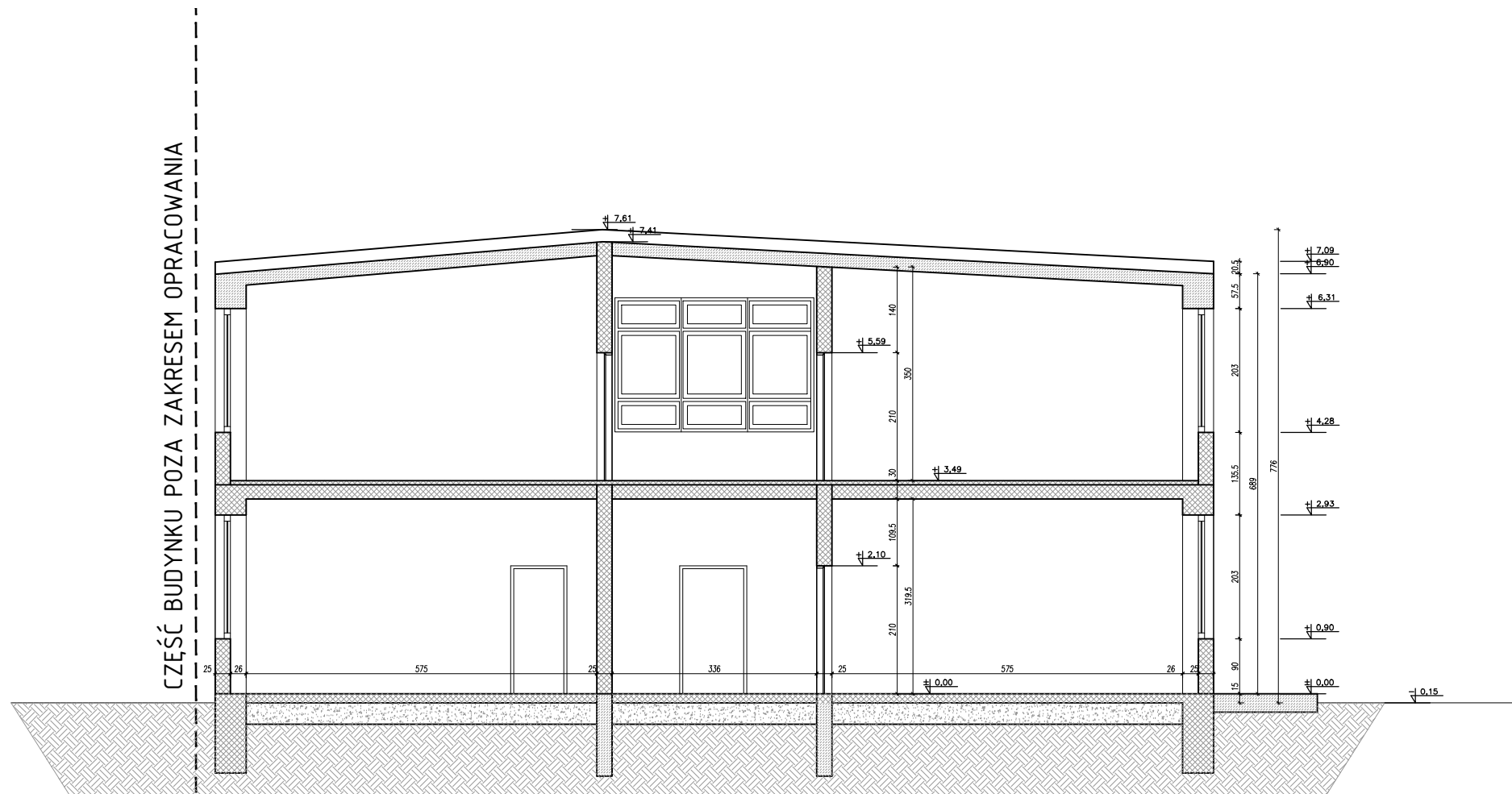


PRZEKRÓJ B-B



PRZEKRÓJ A-A

NUMER	TREŚĆ WYDANIA	DATA
PROJEKTANT OBIEKTU Konrad Grela ul. Zamoyskiego 7/13 99-300 Kutno		
INWESTOR Szkoła Podstawowa w Leżnicy Małej Leżnica Mała 36, 99-100 Łęczycza,		
ADRES INWESTYCJI Działka ew. nr 282/4; obręb 20 Leżnica Mała, jedn. ew. Łęczycza 100405_2		
FAZA -		
BRANŻA ARCHITEKTONICZNO-BUDOWLANA		
INWESTYCJA Projekt budowlany wydzielenia części budynku szkoły na oddział przedszkolny i dostosowanie do warunków ochrony przeciwpożarowej.		
Zespół projektowy	Numer uprawnień	
Branża: Architektura	mgr inż. arch. Konrad Grela	
Branża: Konstrukcja		
mgr inż. Krzysztof Majtczak		
TREŚĆ RYSUNKU PRZEKRÓJ A-A PRZEKRÓJ B-B INWENTARYZACJA		
NR WYDANIA 01	DATA 2022.07.12	SKALA 1:100
NR RYSUNKU ARCH_03		