

Załącznik do Odpowiedzi nr 6 na pytania Wykonawców udzielone 7.05.2024 roku - usługi sprawowania bieżącej obsługi, serwisu i konserwacji

Do pytania nr 2



Do pytania nr 4



Do pytania nr 6



Do pytania nr 7

**Klimatyzator Firmy Toshiba typu Mini VRF (jeden. wew. kasety)**

		Moc (kW)
• jeden. zew. MCY-MHP0604HSS - E	1 szt	6 HP
• jeden. wew. MMU-AP0184HP1-E	1 szt	5,6 kW
• jeden. wew. MMU-AP0077MH-E	2 szt	2,2 kW
• jeden. wew. MMU-AP0097MH-E	3 szt	2,8 kW
• rozdzielacz RBM-BY55E	5 szt	
• sterowniki naścienne RBC-AM554E	6 szt	

**Klimatyzator Firmy Toshiba typu Mini VRF (jeden. wew. kasety)**

		Moc (kW)
• jeden. zew. MCY-MHP0604HSS - E	1 szt	6 HP
• jeden. wew. MMU-AP0184HP1-E	1 szt	5,6 kW
• jeden. wew. MMU-AP0097MH-E	4 szt	2,8 kW
• rozdzielacz RBM-BY55E	4 szt	
• sterowniki naścienne RBC-AM554E	5 szt	

**Klimatyzator Firmy Toshiba typu Mini VRF (jeden. wew. kasety)**

		Moc (kW)
• jeden. zew. MCY-MHP0604HSS - E	1 szt	6 HP
• jeden. wew. MMU-AP0127MH-E	2 szt	3,6 kW
• jeden. wew. MMU-AP0077MH-E	4 szt	2,2 kW
• jeden. wew. MMU-AP0097MH-E	1 szt	2,8 kW
• rozdzielacz RBM-BY55E	6 szt	
• sterowniki naścienne RBC-AM554E	7 szt	

**Klimatyzator Firmy Toshiba typu Mini VRF (jeden. wew. kasety)**

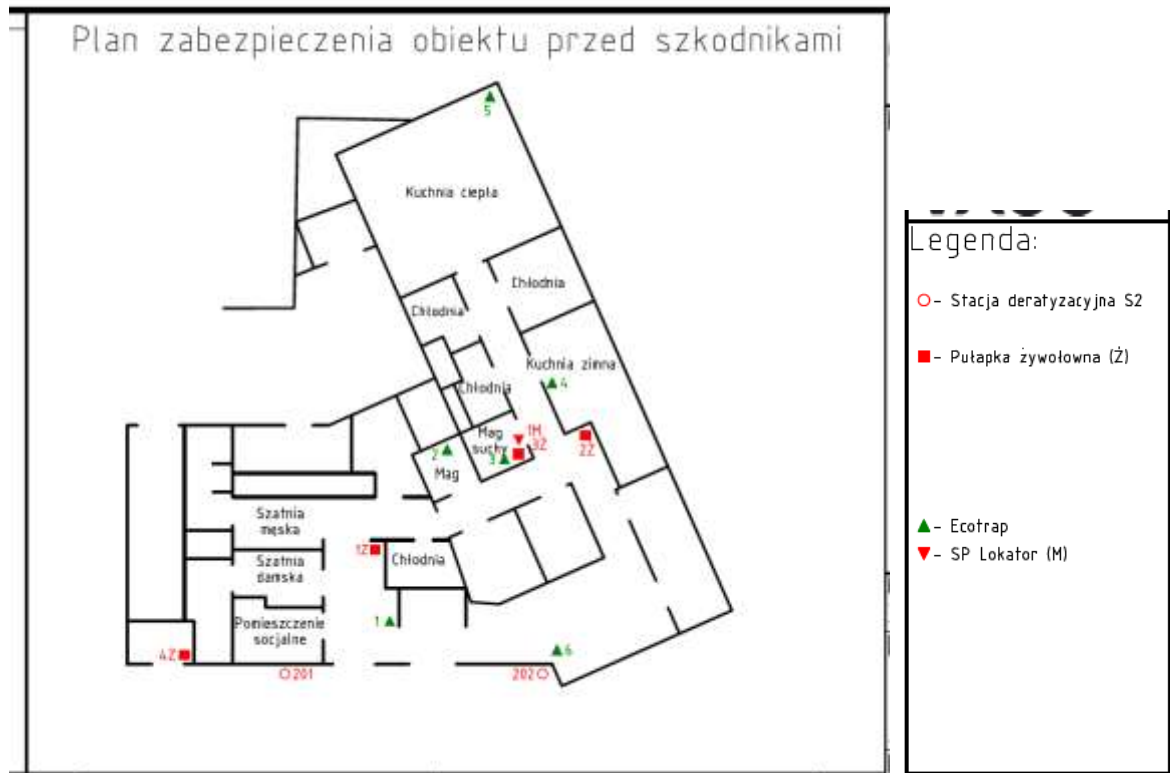
		Moc (kW)
• jeden. zew. MCY-MHP0604HSS - E	1 szt	6 HP
• jeden. wew. MMU-AP0127HP1-E	2 szt	3,6 kW
• jeden. wew. MMU-AP0077MH-E	4 szt	2,2 kW
• jeden. wew. MMU-AP0097MH-E	1 szt	2,8 kW
• rozdzielacz RBM-BY55E	6 szt	
• sterowniki naścienne RBC-AM554E	7 szt	

Do pytania nr 8

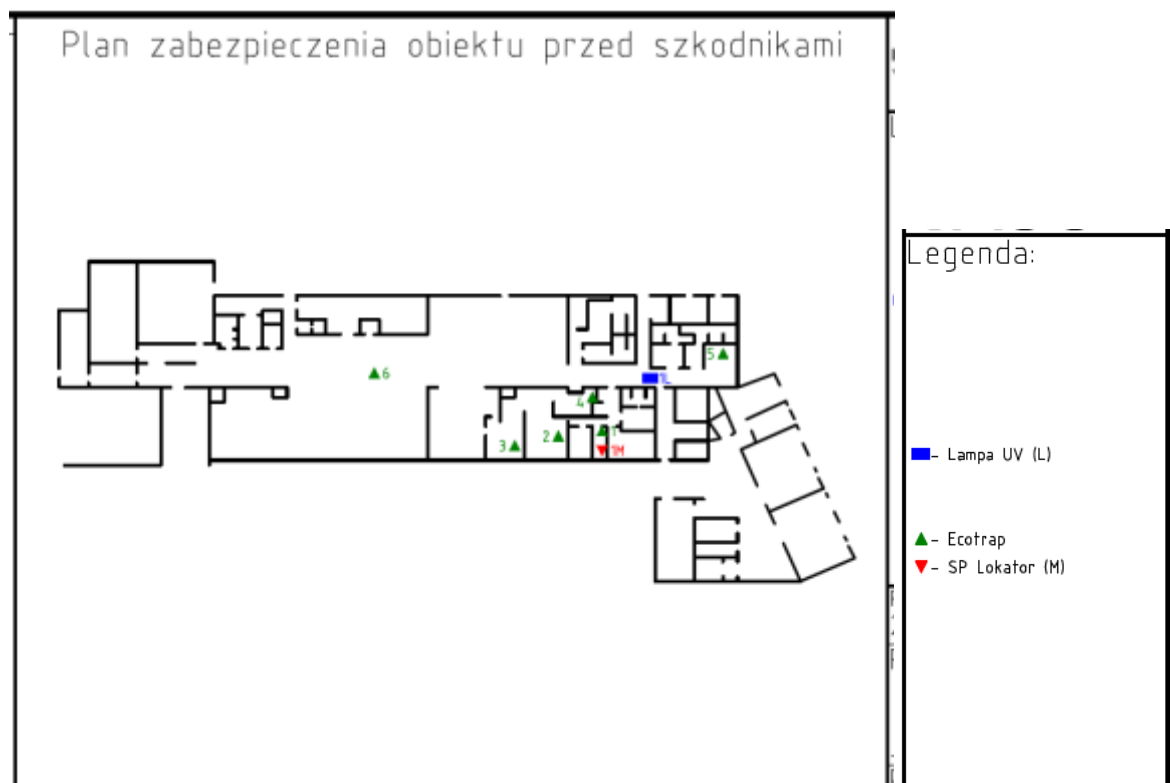


Do pytania 11

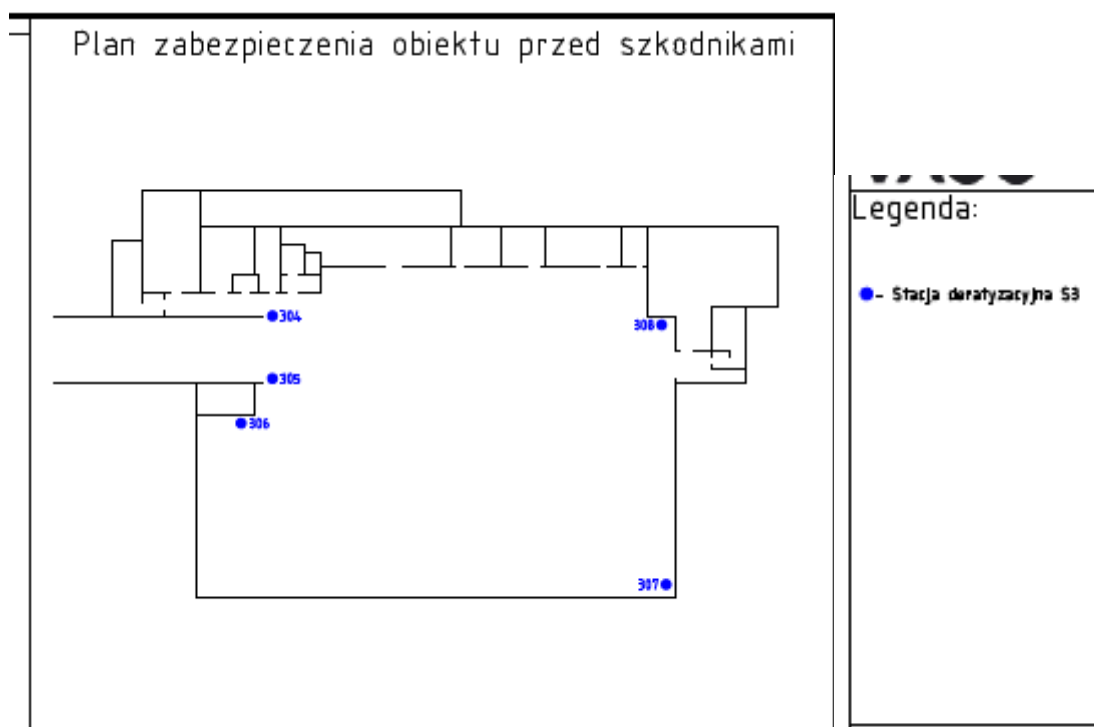
FCS poziom 0



Parter







Do pytania nr 17

Lp.	Nazwa elementu	Model Elementu	Ilość	Częstotliwość	okres/miesiąc
<b>SAP</b>					
1	Centrala Sterująca	BOSCH FP 5000	3	1 x rok 4 etapy (po 25%)	marzec, czerwiec, wrzesień, grudzień
2	Czujki	Czujki typu FAP-425-T	527	1 x rok 4 etapy (po 25%)	marzec, czerwiec, wrzesień, grudzień
3	ROP	DM210/SM210/FMC-210, FMC420RW-2/5	83	1 x rok 4 etapy (po 25%)	marzec, czerwiec, wrzesień, grudzień
<b>SUG</b>					
1	System gaszenia gazem - serwerownia	POLON- ALFA IGNIS 1520M	1	1 x rok	luty
<b>System Wentylacji Mechanicznej Pożarowej</b>					
1	Klapy pożarowe	MCR FID z siłownikami Belimo BLF24-T i BLF24	77	1 x rok	sierpień
<b>System Wentylacji Grawitacyjnej Pożarowej (klatki schodowe)</b>					
1	Klapy oddymiające Mercor	MCR PROLIGHT PLUS E100/200	17	1 x rok	sierpień
<b>Gazex</b>					
1	Detektor tlenku węgla	WG-15EN -	44	1 x rok	kwiecień
2	Detektor LPG	GAZEX WG-22EG	44	1 x rok	kwiecień
<b>Grodzie/ Dymne</b>					
1	Grodzie pożarowe Mercor	MCR RS06	3	przegląd dwa razy w roku	marzec/ listopad

Drzwi dymoszczelne					
2	Drzwi dymoszczelne	MERCOR ALPE SS60	36	1 x rok	sierpień
3	Drzwi dymoszczelne	PORTA	4	1 x rok	sierpień
Bramy/ Kurtyny Pożarowe					
1	Bramy garażowe	HORMANN APU 40 N, MCR TLB 2 SKRZYDŁOWA	3	2 x rok	marzec/ listopad
Gaśnica					
1	Gaśnica	GZWM TYP DP 6 KG	69	1 x rok	kwiecień
2	Gaśnica	KZWM TYP F AF 2KG	1	1 x rok	kwiecień
3	Gaśnica	TEPOSTOP TYP CUG ABC 2 KG	1	1 x rok	kwiecień
4	Gaśnica	KZWM GP ABC 4 KG	1	1 x rok	kwiecień
5	Gaśnica	KZWM GS BC 2KG	3	1 x rok	kwiecień
Hydranty					
1	Hydranty zewnętrzne		2	1 x rok	kwiecień
2	Hydranty wewnętrzne		66	1 x rok	kwiecień
Drzwi automatyczne					
1	Drzwi automatyczne GEZE	GEZE SLIMDRIVE SL NT 9000755801	1	2 x rok	maj/ listopad

Do pytania nr 18

Lp	Elementy	Jedn. miar	Ilość	Częstotliwość	Przeгляд wykonywany w miesiącu
Przeгляд oświetlenia awaryjnego/ewakuacyjnego i badanie natężenia oświetlenia					
1	Lampy HELIOS OC180	szt.	21	1 x rok	wrzesień
2	SMART4410/1ST 1x8W	szt.	15	1 x rok	wrzesień
3	VICTORIA 44 108/1ST 1X8W	szt.	30	1 x rok	wrzesień
4	TM TECHNOLOGIE MARS 65 308/2 SA ST 1X8W	szt.	1	1 x rok	wrzesień
5	TM TECHNOLOGIE HELIOS OCT100 1X8W	szt.	1	1 x rok	wrzesień
6	TM TECHNOLOGIE VENTUS 300/1ST 1X8W	szt.	2	1 x rok	wrzesień
7	AWEX TWINS TW/3-SE	szt.	10	1 x rok	wrzesień
8	BATERTECH 012MN/T 2X18W	szt.	17	1 x rok	wrzesień
9	BATERTECH 012MN/T 4X18W	szt.	61	1 x rok	wrzesień
10	BATERTECH 012M N/T 2X36W	szt.	1	1 x rok	wrzesień
11	BATERTECH 012P/T 4X18W	szt.	51	1 x rok	wrzesień
12	BATERTECH 012N/T 2X36W	szt.	34	1 x rok	wrzesień
13	TM TECHNOLOGIE WAWEL 2X36W/3M/GSTEVG	szt.	15	1 x rok	wrzesień
14	BATERTECH 032M 1X36W	szt.	7	1 x rok	wrzesień
15	TM TECHNOLOGIE WAWEL 1/58/3M/GSTEWG 1X58W	szt.	34	1 x rok	wrzesień
16	BATERTECH 012MN/T 3X14W	szt.	8	1 x rok	wrzesień
17	LUG 2x26W	szt.	13	1 x rok	wrzesień
18	LUG 2x18W	szt.	10	1 x rok	wrzesień
Pomiary elektryczne w przestrzeniach mokrych					
1	Gniazda 1-fazowe	szt.	162	1 x rok	wrzesień
2	Gniazda 3-fazowe	szt.	93	1 x rok	wrzesień
3	Zabezpieczenie nadprądowe B6	szt.	2	1 x rok	wrzesień
4	Zabezpieczenie nadprądowe B10	szt.	5	1 x rok	wrzesień
5	Zabezpieczenie nadprądowe B16	szt.	21	1 x rok	wrzesień

6	Zabezpieczenie nadprądowe B20	szt.	3	1 x rok	wrzesień
7	Zabezpieczenie nadprądowe B32	szt.	1	1 x rok	wrzesień
8	Zabezpieczenie nadprądowe C4	szt.	14	1 x rok	wrzesień
9	Zabezpieczenie nadprądowe C6	szt.	3	1 x rok	wrzesień
10	Zabezpieczenie nadprądowe C10	szt.	13	1 x rok	wrzesień
11	Zabezpieczenie nadprądowe C16	szt.	17	1 x rok	wrzesień
12	Zabezpieczenie nadprądowe C32	szt.	3	1 x rok	wrzesień
13	Zabezpieczenie nadprądowe 40A	szt.	4	1 x rok	wrzesień
14	Zabezpieczenie różnicowo prądowe B6	szt.	1	1 x rok	wrzesień
15	Zabezpieczenie różnicowo prądowe B10	szt.	28	1 x rok	wrzesień
16	Zabezpieczenie różnicowo prądowe B16	szt.	21	1 x rok	wrzesień
17	Zabezpieczenie różnicowo prądowe C10	szt.	43	1 x rok	wrzesień
18	Zabezpieczenie różnicowo prądowe C16	szt.	3	1 x rok	wrzesień
19	Zabezpieczenie różnicowo prądowe 25A	szt.	25	1 x rok	wrzesień
20	Zabezpieczenie różnicowo prądowe 40A	szt.	18	1 x rok	wrzesień
21	Zabezpieczenie różnicowo prądowe 63A	szt.	2	1 x rok	wrzesień
<b>Badanie pełnego urządzenia piorunochronnego</b>					
1	Pełne urządzenie piorunochronne	szt.	63	1 x rok	czerwiec
<b>Sprawdzenie poprawności działania przeciwpożarowego wyłącznika prądu</b>					
1	Przeciwpożarowy wyłącznik prądu	kpl.	19	1 x rok	czerwiec