

OZNACZENIA

	OPTYCZNA CZUJKA DYMU MTD 533X
	OPTYCZNA CZUJKA DYMU MTD 533X Z ZEWNĘTRZNYM WSKAŹNIKIEM ZADZIAŁANIA BX-UP1
	RĘCZNY OSTRZEGACZ POŻAROWY MCP545
	SYGNALIZATOR AKUSTYCZNY WEWNĘTRZNY BX-SOL
	MODUŁ KONTROLNO-STERUJĄCY BX-O13

Uwagi:

1. Szczegóły układania ciągów instalacyjnych pozostawia się według uznania uprawnionego Wykonawcy, z zachowaniem zaleceń CNBOP odnośnie prowadzenia okablowania.
2. Przyciski pożarowe montować na wysokości 1,4m od p.p.
3. Instalację wykonać w standardzie obowiązującym na obiekcie, w porozumieniu z firmą obsługującą system.
4. Nowoprojektowaną pętlę wpiąć do istniejącej centrali SSP w bud. E, rozbudowanej o dodatkową kartę obsługującą dwie pętle.
5. Pętlę dozorową z centrali doprowadzić poprzez garaż budynku E oraz piwnicę bud. C do budynku B.
6. Celem umożliwienia rozbudowy systemu o obszar klatek schodowych, należy na parterze, w miejscu wskazanym na rysunku pozostawić 10m zapasu przewodu. Przewód zabezpieczyć i zamontować pod sufitem.
7. Wszystkie przejścia kablowe pomiędzy strefami pożarowymi powinny być uszczelnione pianką PROMAT o odporności ogniowej przegrod.

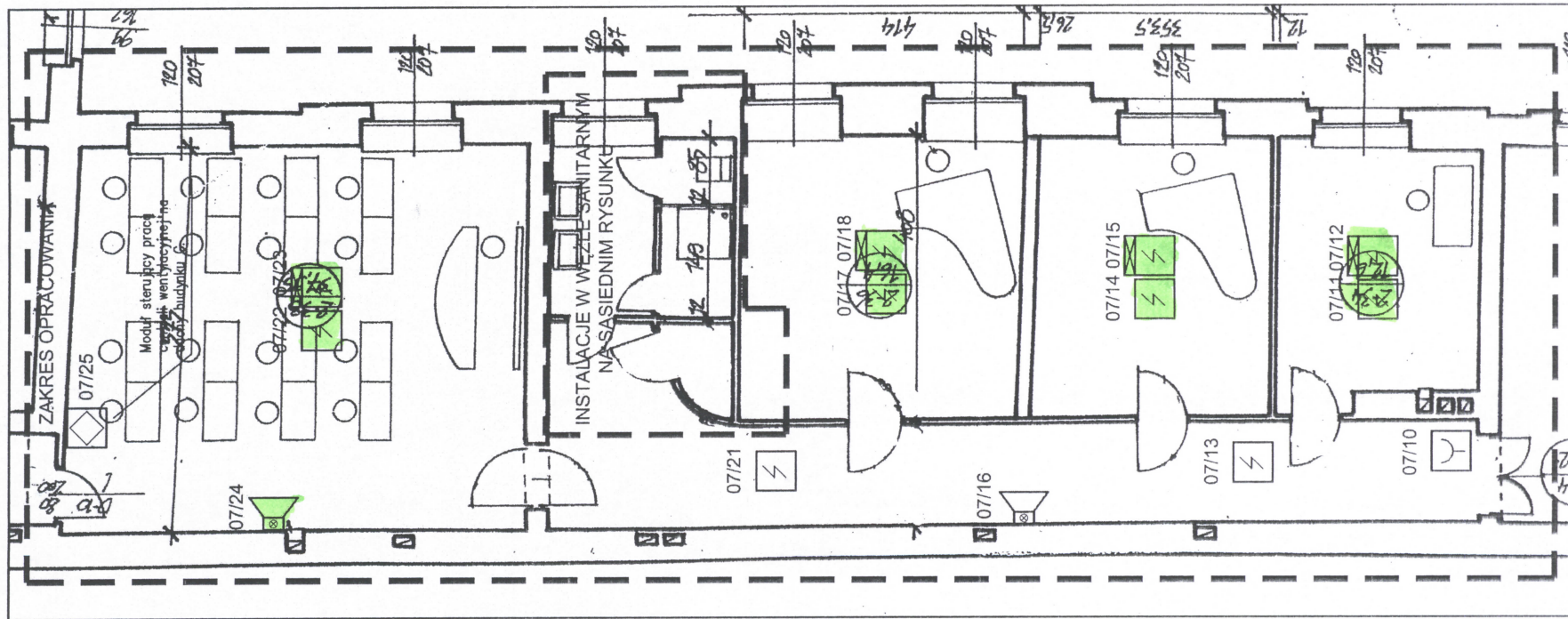
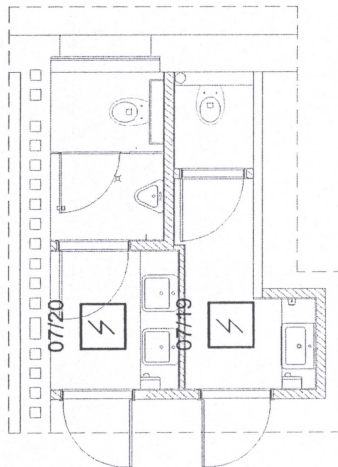
UWAGA: WSZYSTKIE WYMIARY SPRAWDZIĆ NA BUDOWIE!



Przedsiębiorstwo Projektowo - Wykonawcze
pro-Art KONOPKA S.C.
 50-379 Wrocław, ul. B. Polaka 20/3
 tel/fax: 0 prefix 71 321 90 09; 322 02 20
 e-mail: biuro@proartkonopka.pl

NAZWA I ADRES OBIEKTU:	Projekt wykonawczy przebudowy budynku B Akademii Muzycznej we Wrocławiu cz. dz. nr 36, AM-7, obręb Stare Miasto		
INWESTOR:	Akademia Muzyczna im. Karola Lipińskiego pl. Jana Pawła II nr 2, 50-043 Wrocław		
BRANŻA	imię i nazwisko	nr upr. bud.	podpis
instal. elektr. projektował	Marcin Stelmach	MIP/0150/PWCZ/06	
instal. elektr. sprawdził	Piotr Jaształ	142/02/DUM	
NR KOPII	STADIUM	DATA	SKALA
	proj. wykonawczy	07.2014	1:100
TYTUŁ RYSUNKU			
SYSTEM SSP			
BUD. B - I PIĘTRO			
			RYS. NR
			E-13

INSTALACJE W WĘZLE SANITARNYM



OZNACZENIA

	OPTYCZNA CZUJKA DYMU MTD 533X
	OPTYCZNA CZUJKA DYMU MTD 533X Z ZEWNĘTRZNYM WSKAŹNIKIEM ZADZIAŁANIA BX-UPI
	RĘCZNY OSTRZEGACZ POŻAROWY MCP545
	SYGNALIZATOR AKUSTYCZNY WEWNĘTRZNY BX-SOL
	MODUŁ KONTROLNO-STERUJĄCY BX-OI3

Uwagi:

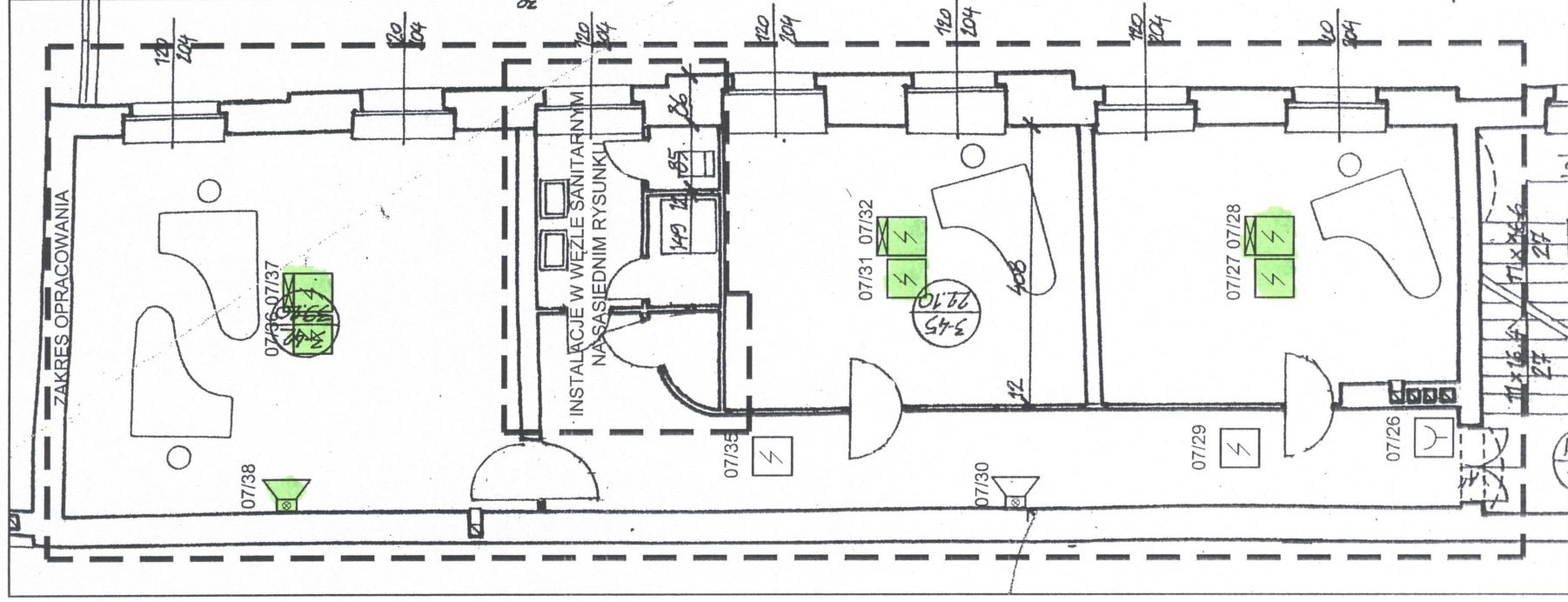
1. Szczegóły układania ciągów instalacyjnych pozostawia się według uznania uprawnionego Wykonawcy, z zachowaniem zaleceń CNBOP odnośnie prowadzenia okablowania.
2. Przyściiski pożarowe montować na wysokości 1,4m od p.p.
3. Instalację wykonać w standardzie obowiązującym na obiekcie, w porozumieniu z firmą obsługującą system.
4. Nowoprojektowaną pętlę włączyć do istniejącej centrali SSP w bud. E, rozbudowanej o dodatkową kartę obsługującą dwie pętle.
5. Pętlę dozorową z centrali doprowadzić poprzez garaż budynku E oraz piwnicę bud. C do budynku B.
6. Celem umożliwienia rozbudowy systemu o obszar klatek schodowych, należy na parterze, w miejscu wskazanym na rysunku pozostawić 10m zapasu przewodu. Przewód zabezpieczyć i zamontować pod sufitem.
7. Wszystkie przejścia kablowe pomiędzy strefami pożarowymi powinny być uszczelnione pianką PROMAT o odporności ogniowej przegród.

UWAGA: WSZYSTKIE WYMIARY SPRAWDZIĆ NA BUDOWIE!

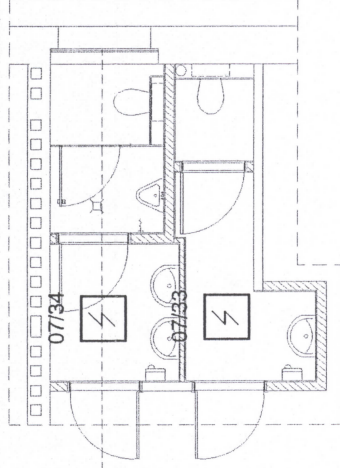


Pracownia Projektowa - Wykonawca
pro-art KONOPKA s.c.
 50-379 Wrocław, ul. B. Pałaka 20/3
 tel/fax: 0 prefik 71 321 90 09, 322 02 20
 e-mail: biuro@proartkonopka.pl

NAZWA I ADRES OBIEKTU:	Projekt wykonawczy przebudowy budynku B Akademii Muzycznej we Wrocławiu cz. dz. nr 36, AM-7, obręb Stare Miasto		
INWESTOR:	Akademia Muzyczna im. Karola Lipińskiego pl. Jana Pawła II nr 2, 50-043 Wrocław		
BRANZA	imię i nazwisko	nr upr. bud.	podpis
instal. elektr. projektował	Marcin Stelmach	MAP/0150/PWZ/06	
instal. elektr. sprawdził	Piotr Jasztal	142/02/DUM	
NR KOPII	STADIUM	DATA	SKALA
	proj. wykonawczy	07.2014	1:100
Tytuł rysunku			
SYSTEM SSP			
BUD. B - II PIĘTRO			
			RYS. NR
			E-14



INSTALACJE W WEZŁE SANITARNYM



OZNACZENIA	
	OPTYCZNA CZUJKA DYMU MTD 533X
	OPTYCZNA CZUJKA DYMU MTD 533X Z ZEWNĘTRZNYM WSKAŹNIKIEM ZADZIAŁANIA BX-UIP
	RĘCZNY OSTRZEGACZ POŻAROWY MCP545
	SYGNALIZATOR AKUSTYCZNY WEWNĘTRZNY BX-SOL
	MODUŁ KONTROLNO-STERUJĄCY BX-OI3

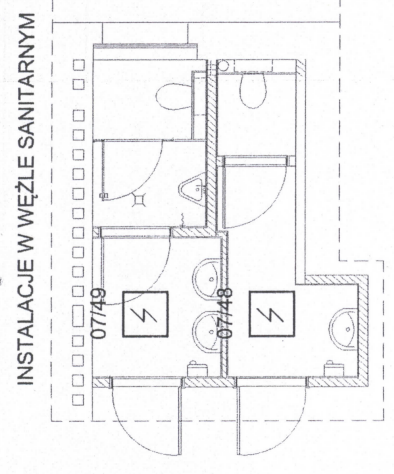
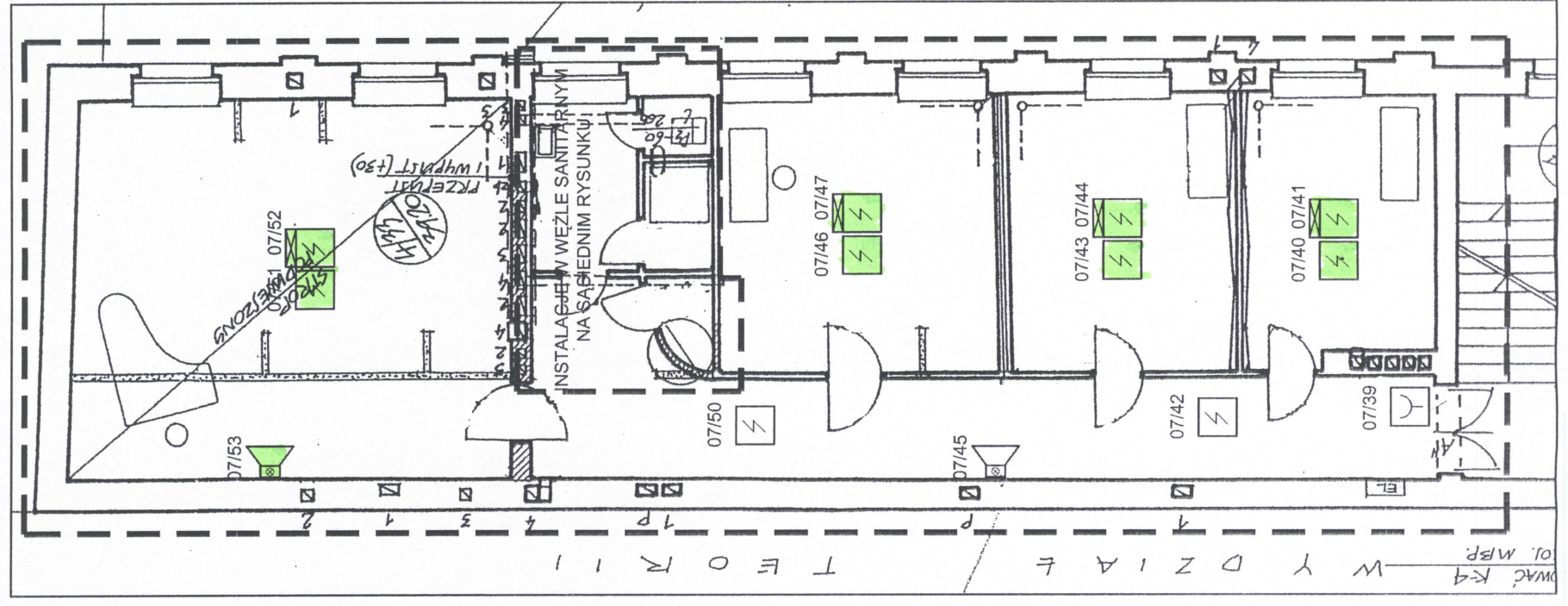
Uwagi:

- Szczegóły układania ciągów instalacyjnych pozostawia się według uznania uprawnionego Wykonawcy, z zachowaniem zaleceń CNBOP odnośnie prowadzenia okablowania.
- Przyiski pożarowe montować na wysokości 1,4m od p.p.
- Instalację wykonać w standardzie obowiązującym na obiekcie, w porozumieniu z firmą obsługującą system.
- Nowoprojektowaną pętlę wpiąć do istniejącej centrali SSP w bud. E, rozbudowanej o dodatkową kartę obsługującą dwie pętle.
- Pętlę dozorową z centrali doprowadzić poprzez garaż budynku E oraz piwnicę bud. C do budynku B.
- Celem umożliwienia rozbudowy systemu o obszar klatek schodowych, należy na parterze, w miejscu wskazanym na rysunku pozostawić 10m zapasu przewodu. Przewód zabezpieczyć i zamontować pod sufitem.
- Wszystkie przejścia kablowe pomiędzy strefami pożarowymi powinny być uszczelnione pianką PROMAT o odporności ogniowej przegród.

UWAGA: WSZYSTKIE WYMIARY SPRAWDZIĆ NA BUDOWIE!

PRO-ART KONOPKA
 Pracownia Projektowa - Wykonawca
pro-art KONOPKA S.C.
 50-379 Wrocław, ul. B. Polaka 20/3
 tel/fax: 0 prefix 71 321 90 09, 322 02 20
 e-mail: biuro@proartkonopka.pl

NAZWA I ADRES OBIEKTU:	Projekt wykonawczy przebudowy budynku B Akademii Muzycznej we Wrocławiu cz. dz. nr 36, AM-7, obręb Stare Miasto		
INWESTOR:	Akademia Muzyczna im. Karola Lipińskiego pl. Jana Pawła II nr 2, 50-043 Wrocław		
BRANŻA:	imię i nazwisko	nr upr. bud.	podpis
instal. elektr. projektował:	Marcin Stelmach	MAP/0150/PWKE/06	
instal. elektr. sprawdził:	Piotr Jaształ	142/02/00W	
NR KOPII	STADIUM	DATA	SKALA
	proj. wykonawczy	07.2014	1:100
TYTUŁ RYSUNKU SYSTEM SSP BUD. B - III PIĘTRO			
			RTS. NR E-15



OZNACZENIA	
	OPTYCZNA CZUJKA DYMU MTD 533X
	OPTYCZNA CZUJKA DYMU MTD 533X Z ZEWNĘTRZNYM WSKAŹNIKIEM ZADZIAŁANIA BX-UPI
	RĘCZNY OSTRZEGACZ POŻAROWY MCP545
	SYGNALIZATOR AKUSTYCZNY WEWNĘTRZNY BX-SOL
	MODUŁ KONTROLNO-STERUJĄCY BX-OI3

Uwagi:

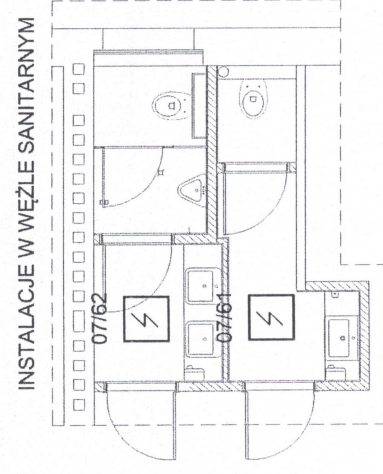
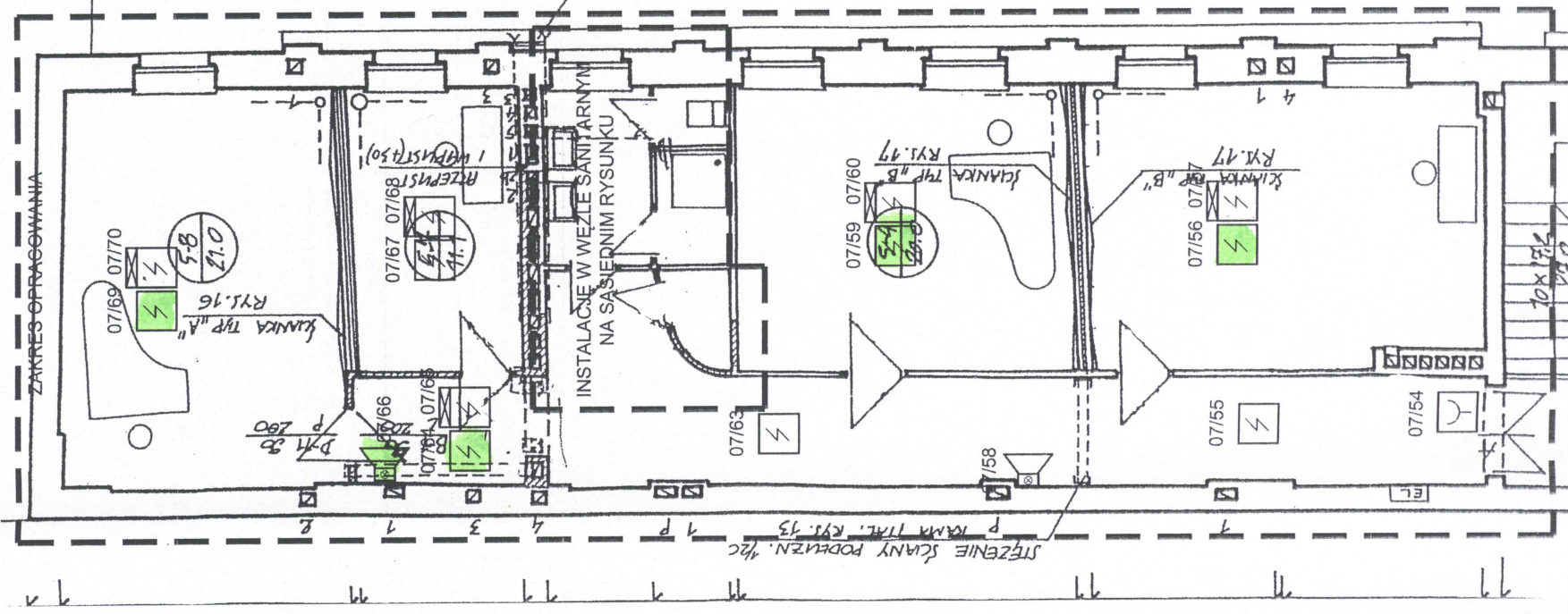
- Szczegóły układania ciągów instalacyjnych pozostawia się według uznania uprawnionego Wykonawcy, z zachowaniem zaleceń CNBOP odnośnie prowadzenia okablowania.
- Przyiski pożarowe montować na wysokości 1,4m od p.p.
- Instalację wykonać w standardzie obowiązującym na obiekcie, w porozumieniu z firmą obsługującą system.
- Nowoprojektowaną pętlę włączyć do istniejącej centrali SSP w bud. E, rozbudowanej o dodatkową kartę obsługującą dwie pętle.
- Pętlę dozorową z centrali doprowadzić poprzez garaż budynku E oraz piwnicę bud. C do budynku B.
- Celem umożliwienia rozbudowy systemu o obszar klatek schodowych, należy na parterze, w miejscu wskazanym na rysunku pozostawić 10m zapasu przewodu. Przewód zabezpieczyć i zamontować pod sufitem.
- Wszystkie przejścia kablowe pomiędzy strefami pożarowymi powinny być uszczelnione pianką PROMAT o odporności ogniowej przegrod.

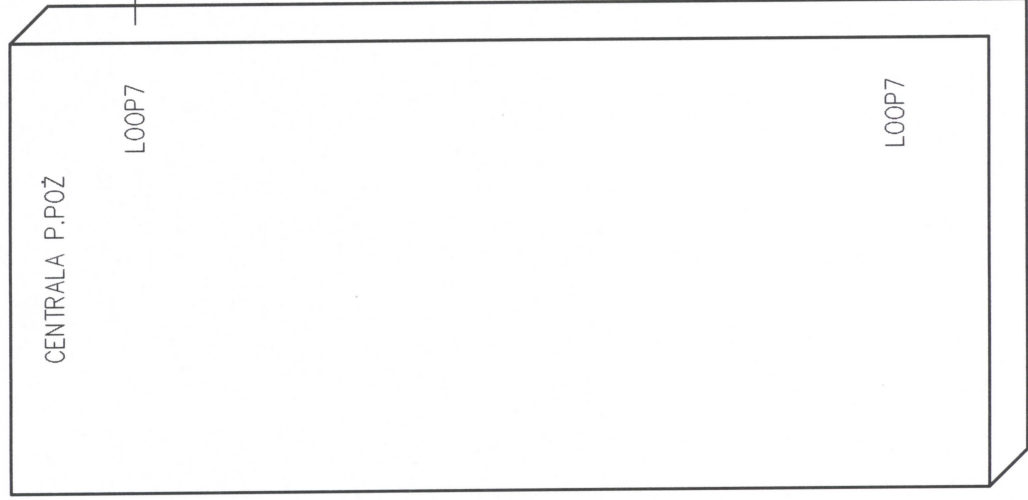
UWAGA: WSZYSTKIE WYMIARY SPRAWDZIĆ NA BUDOWIE!



Przedsiębiorstwo Projektowo - Wykonawcze
pro-art KONOPKA s.c.
 50-379 Wrocław, ul. B. Polaka 20/3
 tel/fax: 0 prefix 71 321 90 09, 322 02 20
 e-mail: biuro@proartkonopka.pl

NAZWA I ADRES OBIEKTU:	Projekt wykonawczy przebudowy budynku B Akademii Muzycznej we Wrocławiu cz. dz. nr 36, AM-7, obręb Stare Miasto		
INWESTOR:	Akademia Muzyczna im. Karola Lipińskiego pl. Jana Pawła II nr 2, 50-043 Wrocław		
BRANŻA:	imię i nazwisko	nr upr. bud.	podpis
instal.elekt. projektował	Marcin Stelmach	MAP/0150/PW/E/106	
instal.elekt. sprawdził	Piotr Jasztal	142/02/DUM	
NR KOPII	STADIUM	DATA	SKALA
	proj. wykonawczy	07.2014	1:100
TYTUŁ RYSUNKU			
SYSTEM SSP			
BUD. B - IV PIĘTRO			
			RYS. NR
			E-16





BUDYNEK E

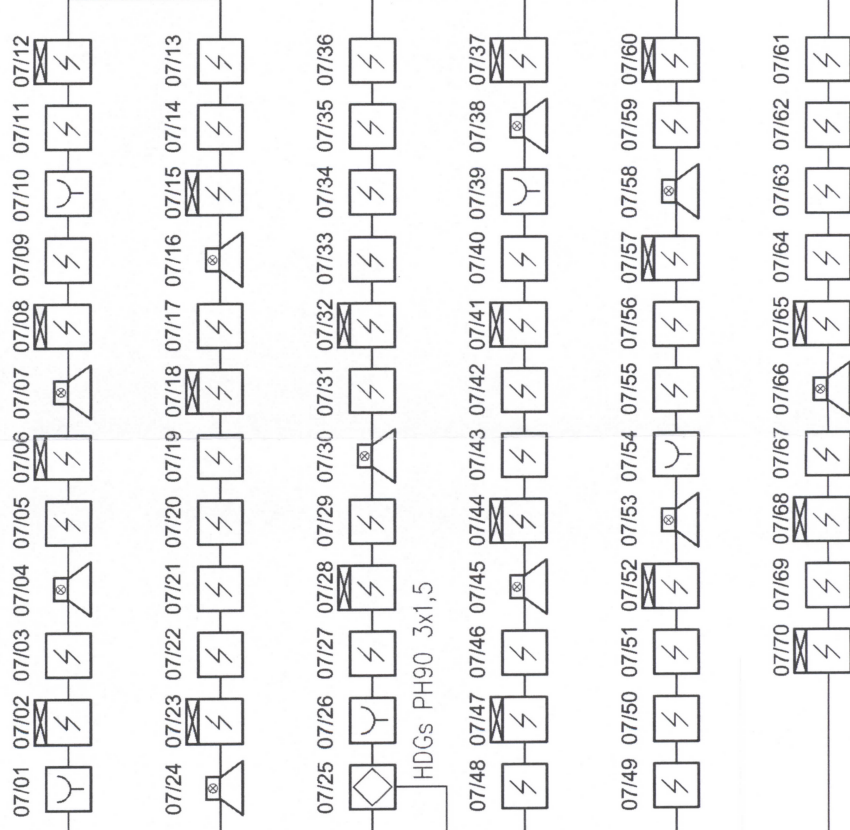
BUDYNEK C

BUDYNEK B

CENTRALA P.POZ
LOOP7

HTKSH PH90 1x2x0,8

HTKSH PH90 1x2x0,8



OZNACZENIA	
	OPTYCZNA CZUJKA DYMU MTD 533X
	OPTYCZNA CZUJKA DYMU MTD 533X Z ZEWNĘTRZNYM WSKAŹNIKIEM ZADZIAŁANIA BX-UPI
	RĘCZNY OSTRZEGACZ POŻAROWY MCP545
	SYGNALIZATOR AKUSTYCZNY WEWNĘTRZNY BX-SOL
	MODUŁ KONTROLNO-STERUJĄCY BX-OI3

Uwagi:

- Szczegóły układania ciągów instalacyjnych pozostawia się według uznania uprawnionego Wykonawcy, z zachowaniem zaleceń CNBOP odnośnie prowadzenia okablowania.
- Przyiski pożarowe montować na wysokości 1,4m od p.p.
- Instalację wykonać w standardzie obowiązującym na obiekcie, w porozumieniu z firmą obsługującą system.
- Nowoprojektowaną pętlę wpiąć do istniejącej centrali SSP w bud. E, rozbudowanej o dodatkową kartę obsługującą dwie pętle.
- Pętlę dozorową z centrali doprowadzić poprzez garaż budynku E oraz piwnicę bud. C do budynku B.
- Celem umożliwienia rozbudowy systemu o obszar klatek schodowych, należy na parterze, w miejscu wskazanym na rysunku pozostawić 10m zapasu przewodu. Przewód zabezpieczyć i zamontować pod sufitem.
- Wszystkie przejścia kablowe pomiędzy strefami pożarowymi powinny być uszczelnione pianką PROMAT o odporności ogniowej przegród.

UWAGA: WSZYSTKIE WYMIARY SPRAWDZIĆ NA BUDOWIE!



Pracownia Projektowa - Wykonawca
pro-art KONOPKA s.c.
50-379 Wrocław, ul. B. Polaka 20/3
tel/fax: 0 prefix 71 321 90 09, 322 02 20
e-mail: biuro@proartkonopka.pl

NAZWA I ADRES OBIEKTU:
Projekt wykonawczy przebudowy budynku B Akademii Muzycznej we Wrocławiu
cz. dz. nr 36, AM-7, obręb Stare Miasto

INWESTOR:
Akademia Muzyczna im. Karola Lipińskiego
pl. Jana Pawła II nr 2, 50-043 Wrocław

BRANŻA:
Instal. elektr. projektował
Instal. elektr. sprawdził

nr upr. bud.
MARCIN STELMACH
142/02/DIWI

DATA
07.2014

SKALA
/

RYŚ. NR
E-17

TYTUŁ RYSUNKU
SYSTEM SSP

SCHEMAT IDEOWY