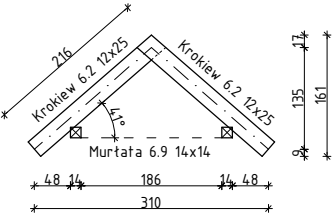
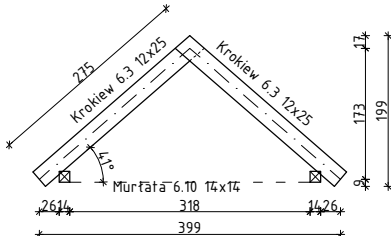


PRZEKROJE PRZEZ
ELEMENTY
KONSTRUKCYJNE DACHU

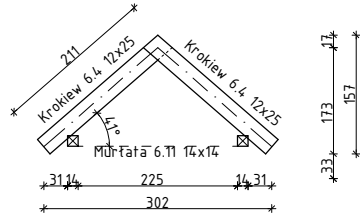
Wiązary dachowy WD2
Przekrój poziomy



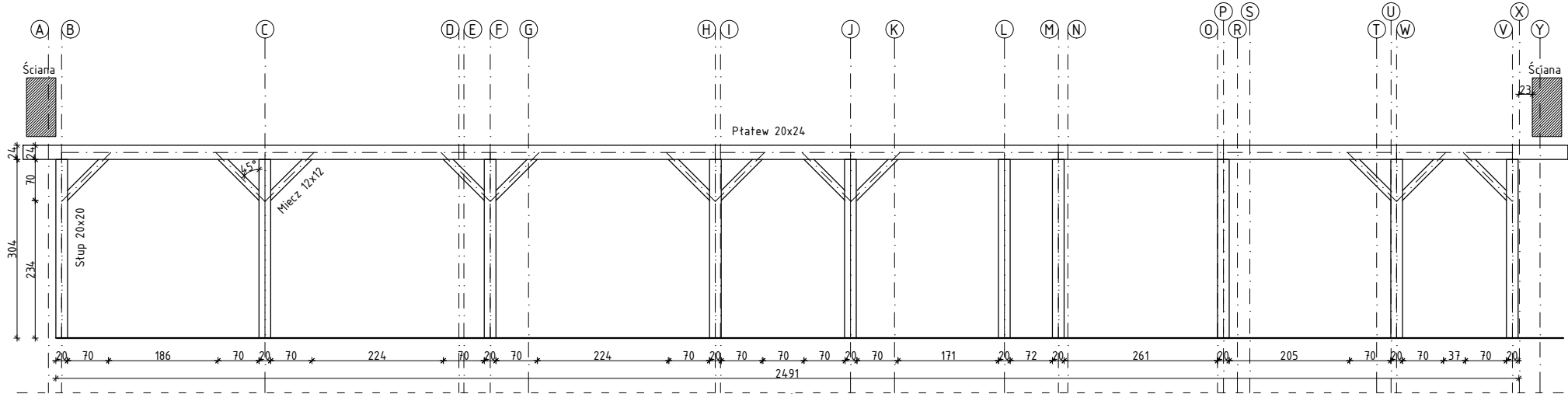
Wiązary dachowy WD3
Przekrój poziomy



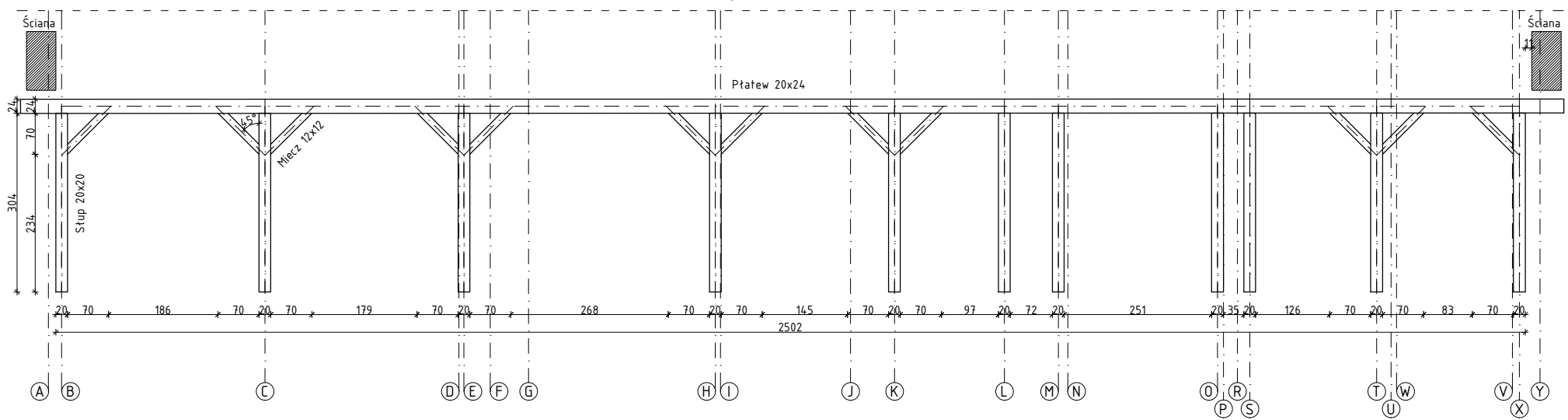
Wiązary dachowy WD4
Przekrój poziomy



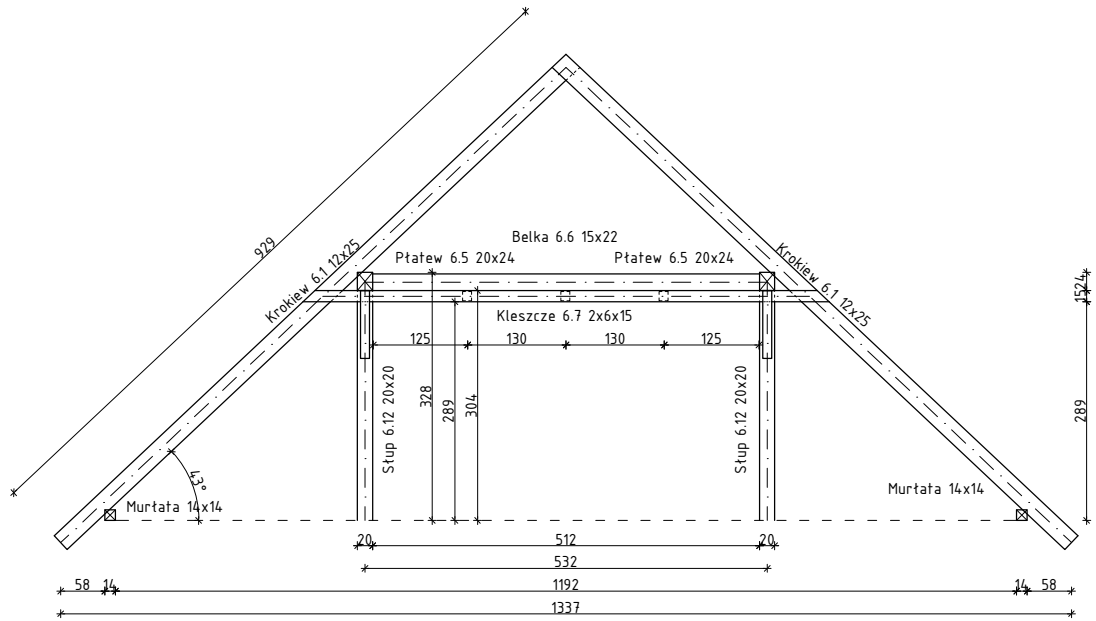
Przekrój podłużny
płatew w osi 3



Przekrój podłużny
płatew w osi 5



Wiązary dachowy WD1
Przekrój poziomy



Numerы елементов конструктивных	6.6 Belka stropowa
1.0 Fundamenty	6.7 Kleszcze
1.1 Podbicie fundamentów	6.8 Murtata WD1
1.2 Fundament pod nowe ściany samonośne	6.9 Murtata WD2
2.0 Strop drewniany nad parterem	6.10 Murtata WD3
2.1 Belki stalowe stropowe	6.11 Murtata WD4
4.0 Belki	6.12 Stup SD1
4.1 Nadproża stalowe piwnicy	6.13 Stup SD2
4.2 Nadproża stalowe parteru	6.14 Krokiew koszuwa KK1
4.3 Nadproża żelbetowe poddasza	6.15 Krokiew koszuwa KK2
5.0 Konstrukcje pod centrale	6.16 Krokiew koszuwa KK3
5.1 Konstrukcja pod centralę 1N-1W	6.17 Wymian W1
6.0 Wieża dachowa	6.18 Wymian W2
6.1 Krokiew wiązara WD1	6.19 Wymian W3
6.2 Krokiew wiązara WD2	6.20 Wymian W4
6.3 Krokiew wiązara WD3	6.21 Wymian W5
6.4 Krokiew wiązara WD4	6.22 Wymian W6
6.5 Płatew	7.0 Schody żelbetowe
	7.1 Schody żelbetowe terenowe
	7.2 Mur oporowy

Uwagi:

- Należy używać drewna konstrukcyjnego klasy C24 o wilgotności 18%.
- Wszystkie elementy drewniane konstrukcyjne, czterostronnie strugane, poddane procesowi impregnacji metodą ciśnieniową chemicznymi środkami o właściwościach owado- i grzybobójczych.
- W celu zabezpieczania elementów w zakresie stopnia palności (klasa reakcji na ogień) jako niezapalne (B-s1, d0), należy elementy drewniane pokryć ogniochronnym lakierem pęczniącym.

Inwestor:	Nadleśnictwo Olsztynek ul. Mrongowiusza 35, 11-015 Olsztynek
Pracownia wiodąca:	MZ PRACOWNIA PROJEKTOWA MATEUSZ ZDUNEK UL. HERBERTA 7/8, 10-686 OLSZTYN TEL. 669 100 448, E-MAIL: MZPP.BIURO@GMAIL.COM
Inwestycja:	PRZEBUDOWA ISTNIEJĄCEGO BUDYNKU BIUROWEGO
Adres:	OLSZTYNEK, DZIAŁKA NR 204/92; OBREB MIASTO OLSZTYNEK 2, GM. OLSZTYNEK, POW. OLSZTYŃSKI, WOJ. WARMIŃSKO-MAZURSKIE
Obiekt:	WOLNOSTOJACY BUDYNEK BIUROWY

Przedmiot:	PRZEKROJE PRZEZ ELEMENTY KONSTRUKCYJNE DACHU		
Specjalność:	KONSTRUKCJA	PROJEKT WYKONAWCZY	
Konstrukcja projektował:	Imię i Nazwisko: mgr inż. Mateusz Zdunek	Nr uprawnień: WAM/0176/ PWOK/18	Podpis:
Konstrukcja sprawdził:	Imię i Nazwisko: mgr inż. Jacek Gębski	Nr uprawnień: WAM/0112/ POOK/10	Podpis:
Data:	12/2023	Skala:	1:100
Numer rysunku:	K-1		Rewizja:
A			
ROZPOWSZECZANIE NNIEJSZEGO OPRAWOWANIA, JAK TEŻ JEGO FRAGMENTÓW, W TYM KONCEPCJI, WYKONANYCH RYSUNKÓW, A PONADTO UMIESZCZANIE W SYSTEMACH DANYCH - ZA WYJĄTKIEM WŁASNYCH ORGANÓW ADMINISTRACJI PRZEKAZYWANE W JAKIEJKOLWIEK FORMIE, W TYM ELEKTRONICZNEJ, MECHANICZNEJ, FOTOKOPII, REPRODUKCA, PRZEDRUKU ORAZ DOKONYWANIE ZMIAN BEZ ZGODY AUTORA JEST ZABRONIONE I PODLEGA ODPOWIEDZIALNOŚCI KARNEJ Z MOCY ART.116,117,118 USTAWY Z DNIA 14 LUTEGO 1994 R. O PRAWIE AUTORSKIM I PRAWACH POKREWNÝCH (DZ.U. NR. 24 POZ.83 Z 1994 R.)			