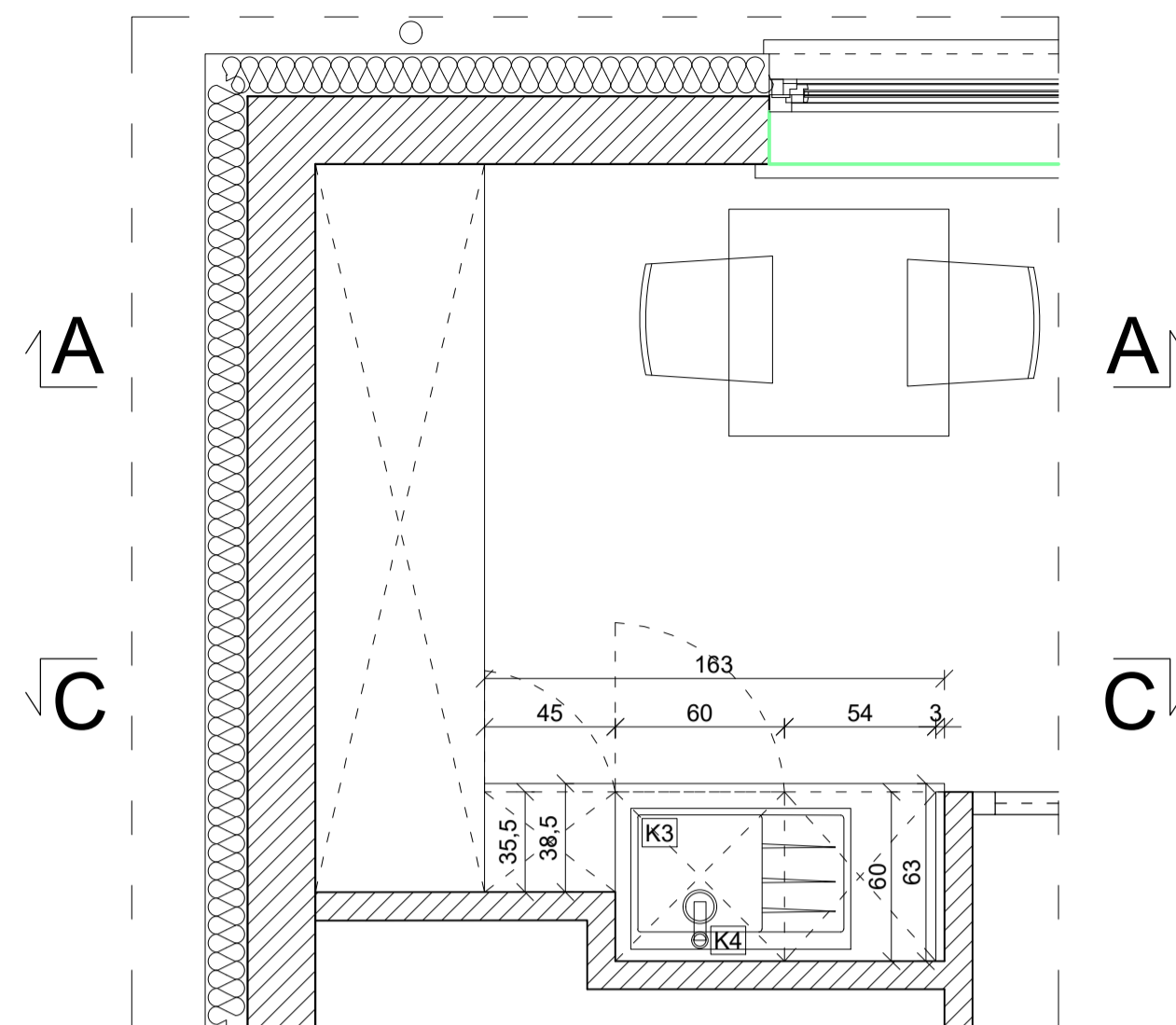


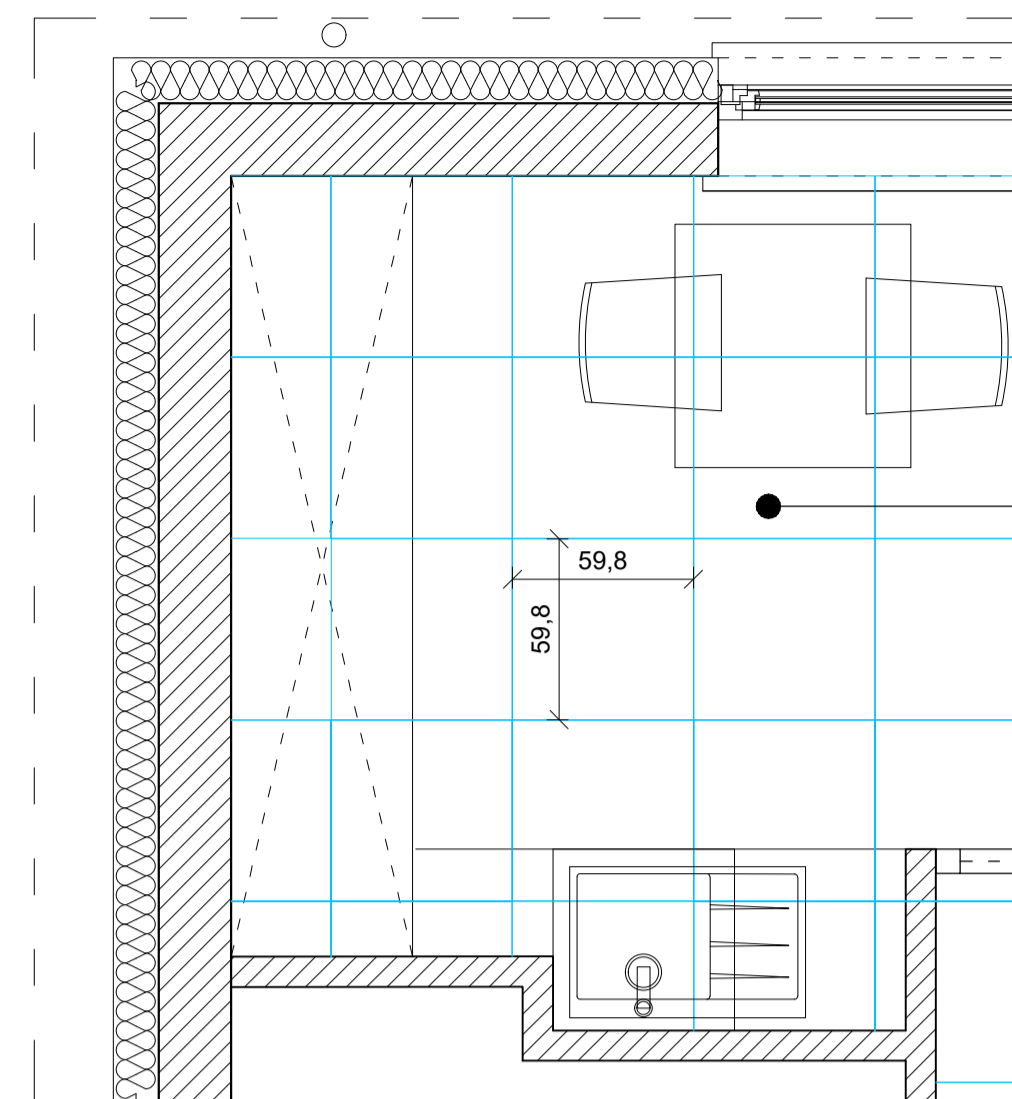
# RZUT

B

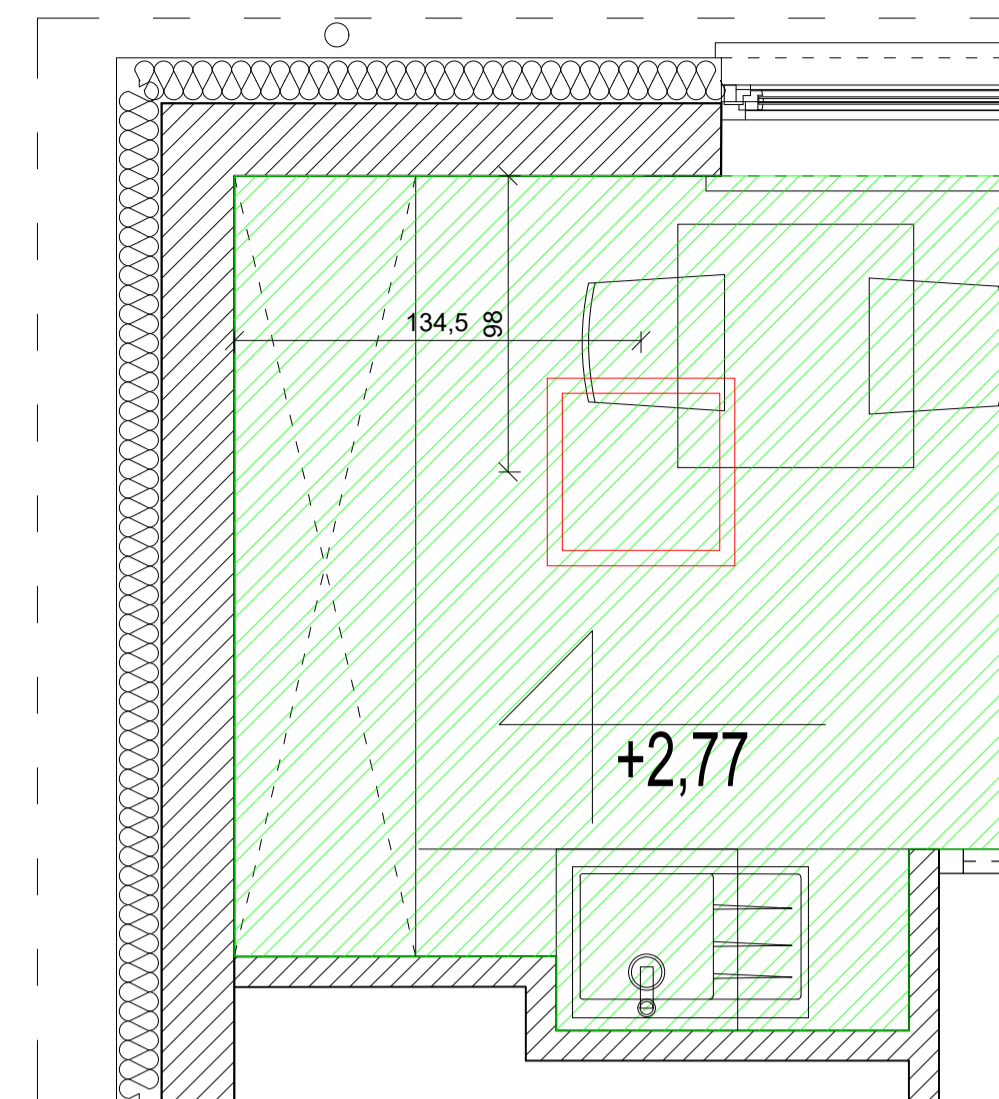


# RZUT PODŁOGI

# RZUT SUFITU



WYKOŃCZENIE PODŁOGI:  
 PŁYTKA GRESOWA  
 KOLOR: JASNY SZARY  
 IMITACJA BETONU MAT,  
 WYMIAR MODUŁOWY:  
 59,8x59,8cm,  
 FUGA: SZARA 2mm.

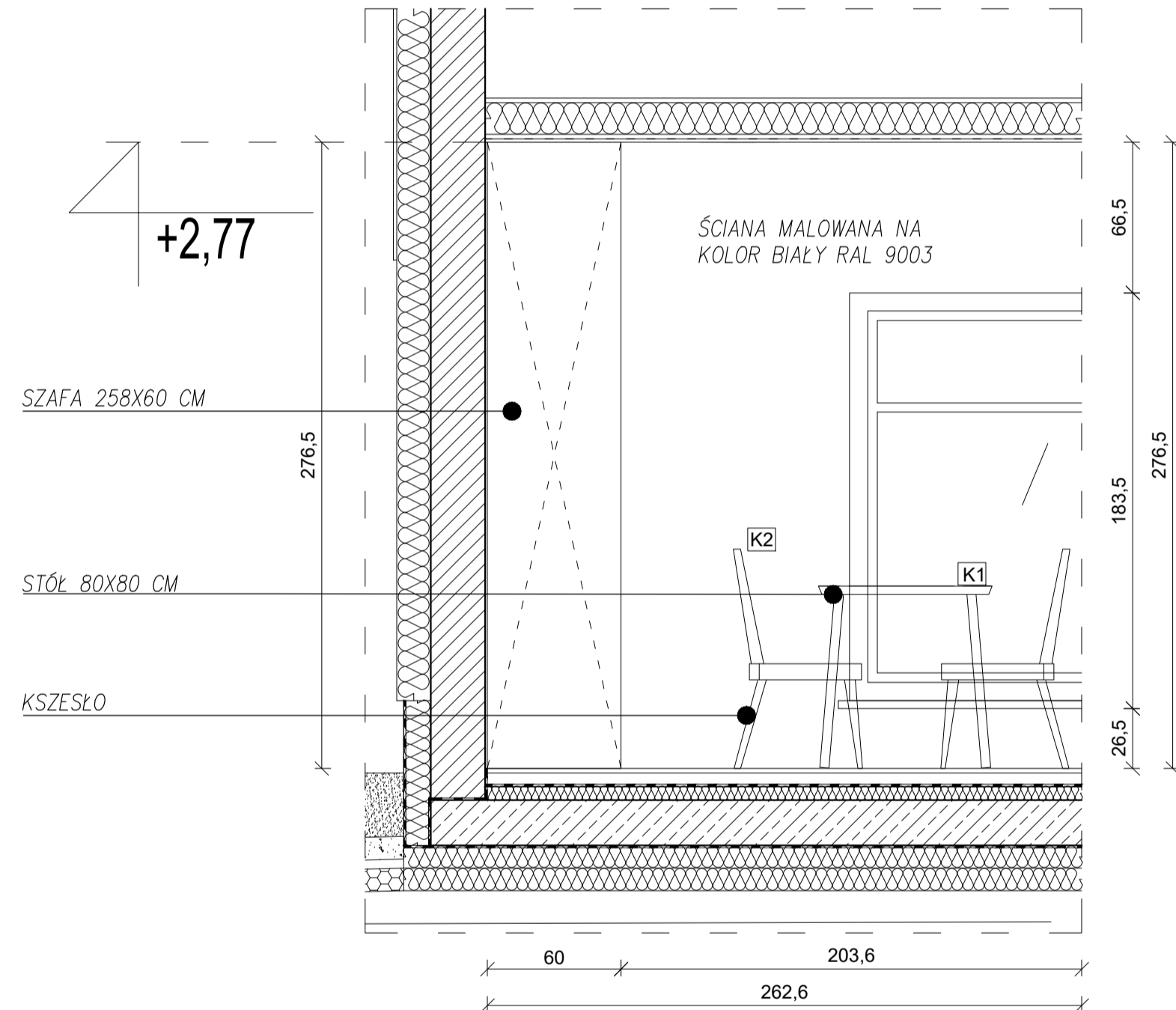


## LEGENDA:

- ŚCIANA KONSTRUKCYJNA
- ŚCIANA DZIAŁOWA GK

## A-A

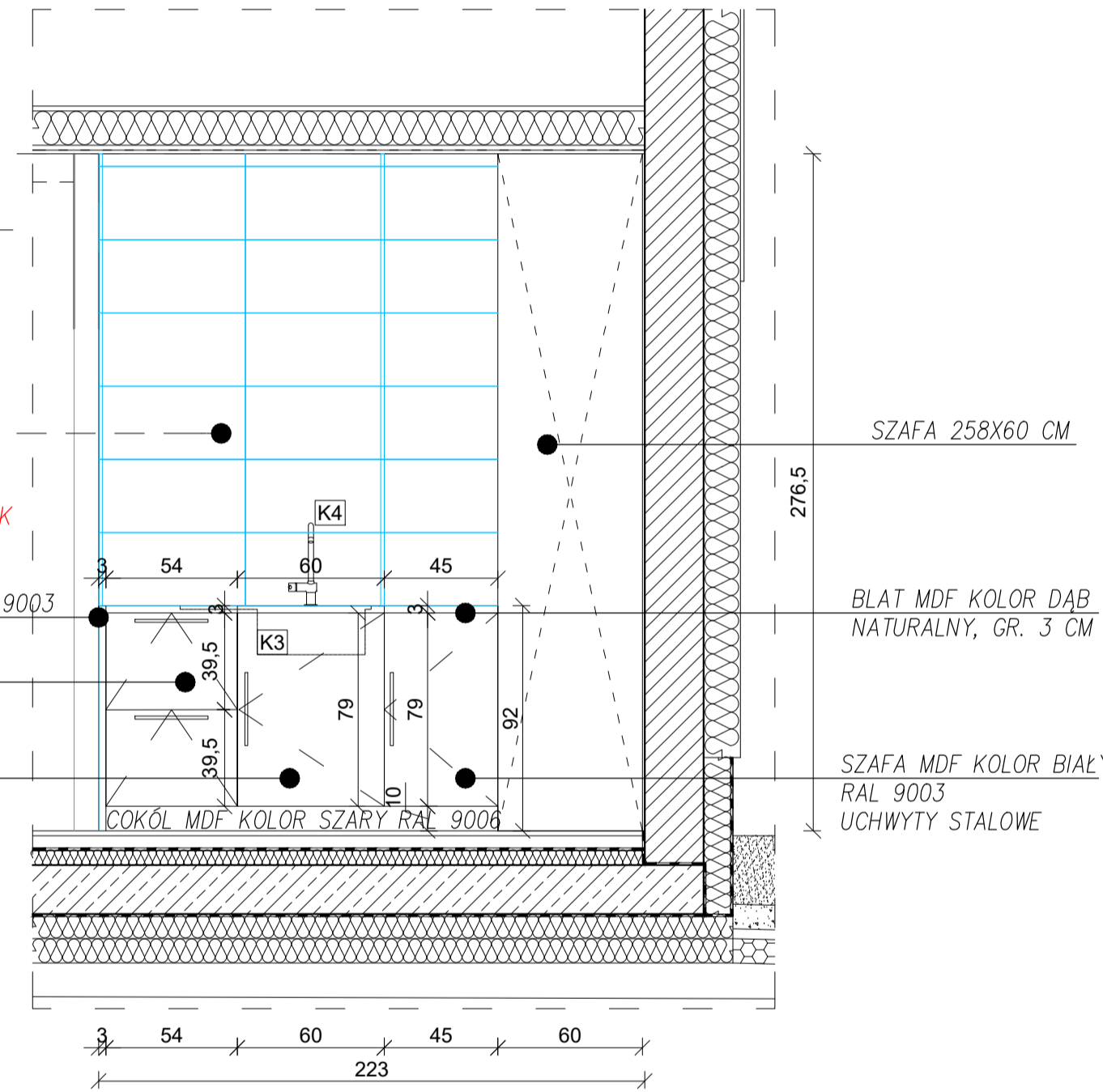
B



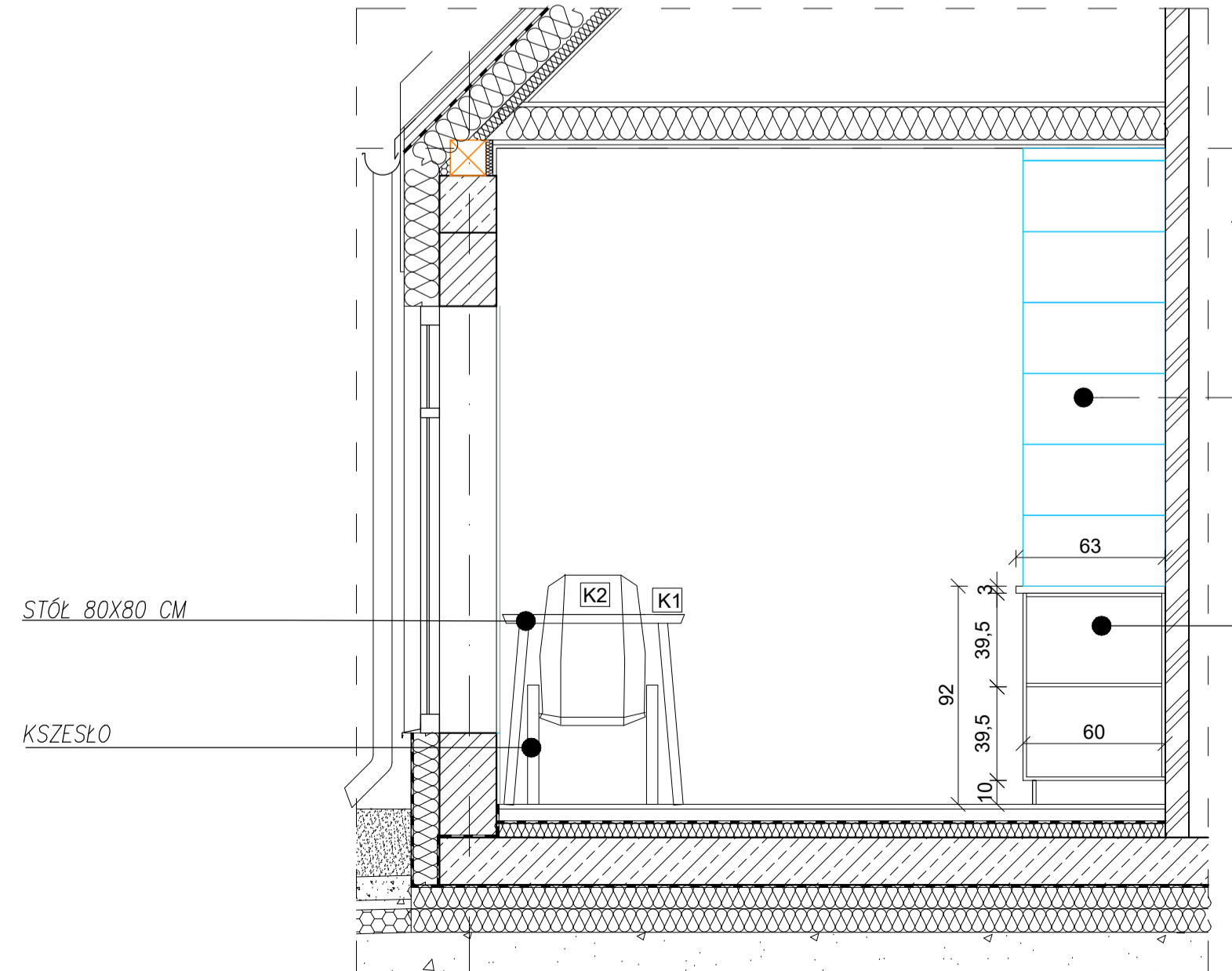
## C-C

WYKOŃCZENIE ŚCIANY:  
 PŁYTKI ŚCIENNE imitacja betonu  
 29,7x59,8 cm  
 FUGA: SZARA 2mm.  
 DOPASOWAĆ SIĘ FUGA DO PŁYTEK  
 NA PODŁODZE!

BLENDY MDF KOLOR BIAŁY RAL 9003  
 GR. 3 CM  
 SZUFLADY MDF KOLOR  
 BIAŁY RAL 9003  
 UCHWYTY STALOWE  
 SZAFY MDF KOLOR BIAŁY  
 RAL 9003  
 UCHWYTY STALOWE



## B-B



WYKOŃCZENIE ŚCIANY:  
 PŁYTKI ŚCIENNE imitacja betonu  
 29,7x59,8 cm  
 FUGA: SZARA 2mm.  
 DOPASOWAĆ SIĘ FUGA DO PŁYTEK  
 NA PODŁODZE!

SZUFLADY MDF KOLOR  
 BIAŁY RAL 9003  
 UCHWYTY STALOWE

## WYPOSAŻENIE:

- K1** STÓŁ 80X80 CM
- K2** KSZESŁO
- K3** ZLEWOZMYWAK 78X50 CM KOLOR SZARY
- K4** BATERIA KUCHENNA

## UWAGI OGÓLNE:

1. DOPUSZCZA SIĘ ZAMIANE MATERIAŁÓW LUB PRODUCENTÓW ZAPROPONOWANYCH W PROJEKcie POZOSTAWIAJĄC TE SAME WŁAŚCIWOŚCI TECHNICZNE I ESTETYCZNE. W WYPADKACH ZMIAN MATERIAŁOWYCH NALEŻY UZYSKAĆ ZGODĘ INWESTORA I NADZORU AUTORSKIEGO.
2. WSZYSTKIE ZAPROPONOWANE PRZEZ WYKONAWCĘ MATERIAŁY, URZĄDZENIA, ELEMENTY I TECHNOLOGIE POWINNY SPEŁNIĆ WSZYSTKIE ZAŁOŻENIA W PROJEKcie PARAMETRY TECHNICZNE, ESTETYCZNE I FORMALNO-PRAWNE.
3. WSZYSTKIE MATERIAŁY, URZĄDZENIA I TECHNOLOGIE POWINNY POSIADAĆ PRZEWIDZIANE PRAWEM I GOSPODARSTWEM PRZEPISAMI DOPUSZCZENIA, ATESTY I CERTYFIKATY.
4. PRZED PRZYSTĘPIENIEM DO PRAC BUDOWLANYCH WSZYSTKIE WYMIARY NALEŻY SPRAWDZIĆ W NATURZE. W PRZYPADKU STWIERDZENIA NIEZGODNOŚCI NALEŻY ZWROCIĆ SIĘ DO PROJEKTANTA.

		ul. Wiertnicza 143a 02-952 Warszawa	
		Projekt techniczny Rozwinięcia ścian pomieszczenia ogólnego cząści socjalnej	A-12 nr. rysunku
Projekt kancelarii inżynierskiej Orla wraz z zagospodarowaniem terenu		1:25 skala	
Państwowe Gospodarstwo Leśne "Lasy Państwowe" Nadleśnictwo Bielsk w Bielsku Podlaskim		PB stadium	
inwestor: adres: ul. Żwirki i Wigury 61, 17-100 Bielsk Podlaski		Arch. biuro	
projektant: mgr inż. arch. Magdalena Kuzbela UPR.NRBWMOXK2009 upr. bud. w specj. arch. do proj. bez ogr.	sprawdził: mgr inż. arch. Jacek Szlis UPR.NR.BI96/01 upr. bud. w specj. arch. do proj. bez ogr.	asystent: mgr inż. arch. Daniel Kuzmiński inż. arch. Bartosz Pięta mgr inż. arch. Larisa Budylna	09/21 data