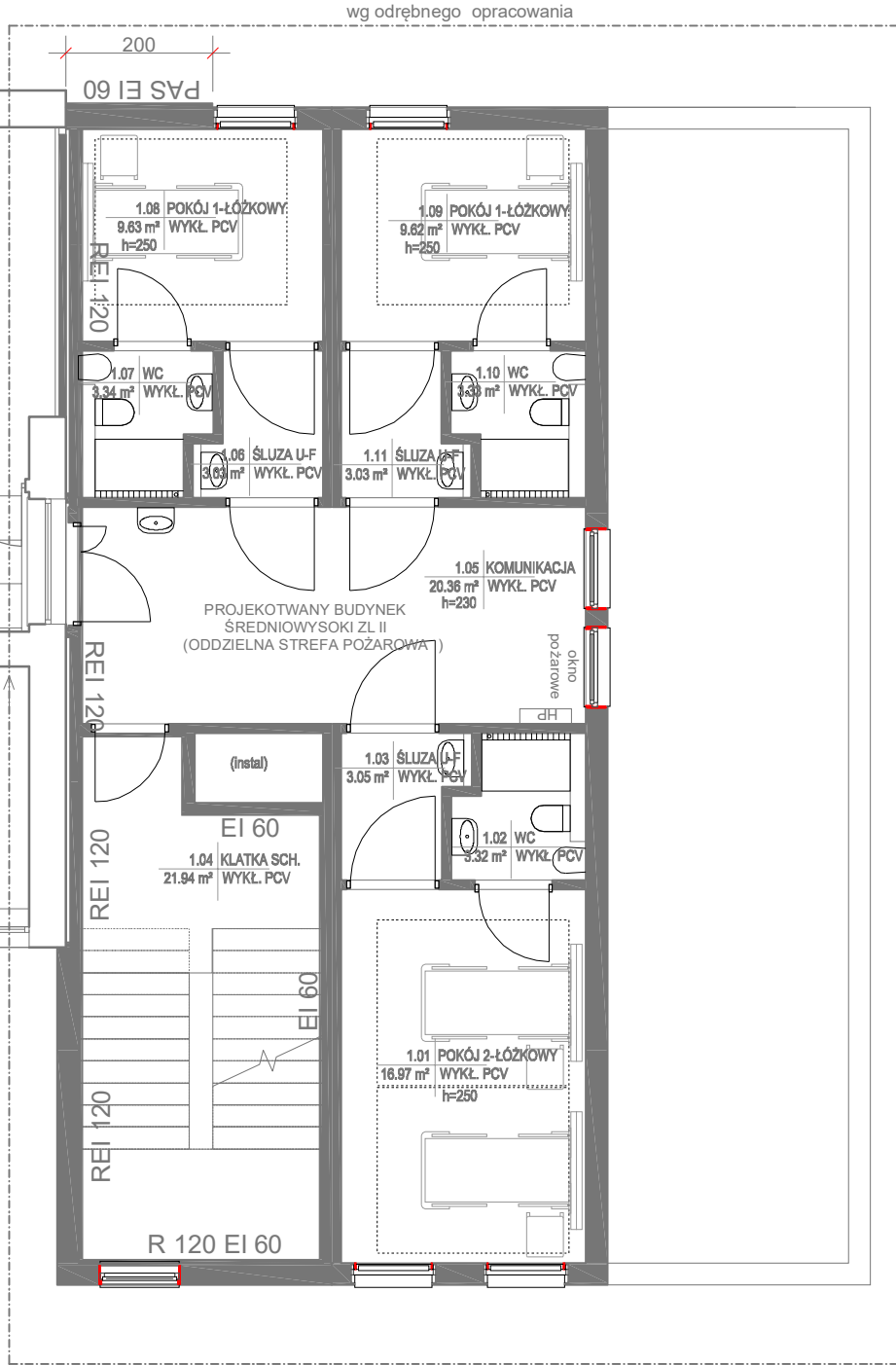


1. PANEL ELEKTRYCZNO-GAZOWY PIONOWY SUFITOWY
Z ZESTAWEM ZAWIESZEN I PÓLEK
2. ŁÓŻKO SZPITALNE WIELOPOZYCJOWE IT
3. PARAWAN PRZEJEZDNY ZAWIESZANY DO SUFITU
4. TV
5. ŁADA ZABUDOWANA
6. FOTEL BIUROWY
7. SZAFKA ZABUDOWANA
8. STOLIK ZABIEGOWY
9. SZAFKA PRZYŁOŻKOWA
10. TABORET SZPITALNY
11. WÓZEK REANIMACYJNY
12. WÓZEK ZABIEGOWY

OZNACZENIA:

1. Oprawa sufitowa p/t, 600X600 LED 4100lm 34W
2. Oprawa sufitowa n/t, 600X600 LED 4100lm 34W
3. Oprawa ścienna n/t, 12000x300 LED 3400lm 40W, wys. 220cm
4. Oprawa ścienna n/t, śr. 250mm, LED 1000lm 10W
5. Oprawa awaryjna 2h, opt. korytarz
6. Oprawa ewakuacyjna 2h, z piktogramem
7. Łącznik schodowy, 10A (wys. 1,6m)

UWAGI:
Projektowane instalacje oświetleniowe zasilic z istniejących obwodów.



RZUT 1 PIĘTRA - KORYTARZ
OŚWIETLENIE

Wersja: 01	FIRMA USŁUGOWO-HANDLOWA "WieM" WIESŁAW MISZK 83-300 KARTUZY-GRZYBNO UL. POGODNA 33, TEL.685 30 30			Skala: 1 : 100
Autorzy:	Nr uprawnień:	Podpisy:	Data:	Branża:
mgr inż. Piotr Kala	POM/0088/PWBE/18		styczeń 2021	Elektryczna
Sprawdził:				Lokalizacja:
mgr inż. Krzysztof Komolubi	242/Gd/2002			Gdynia dz. nr 1721
POLIKLINIKA		Inwestor:		Nr rys.:
Inwestycja: Modernizacja i dostosowanie sali chorych w Klinice Kardiologii i Chorób Wewnętrznych do hospitalizowania pacjentów z COVID-19 w ciężkim stanie		Uniwersyteckie Centrum Medycyny Morskiej i Tropikalnej ul. Powstania Styczniowego 9b 81-519 Gdynia		E-6