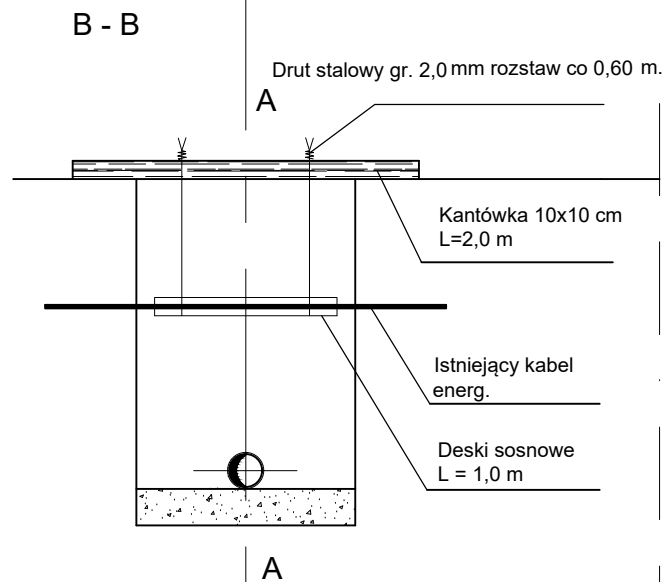
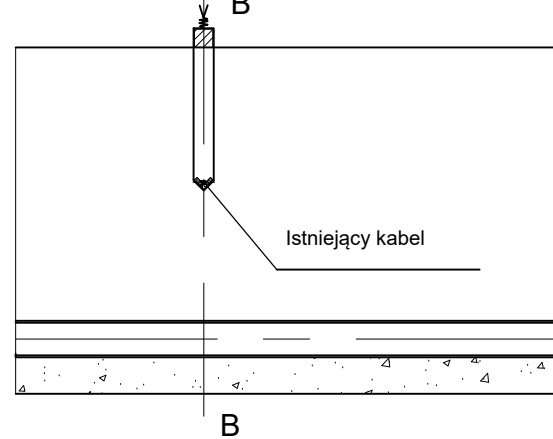


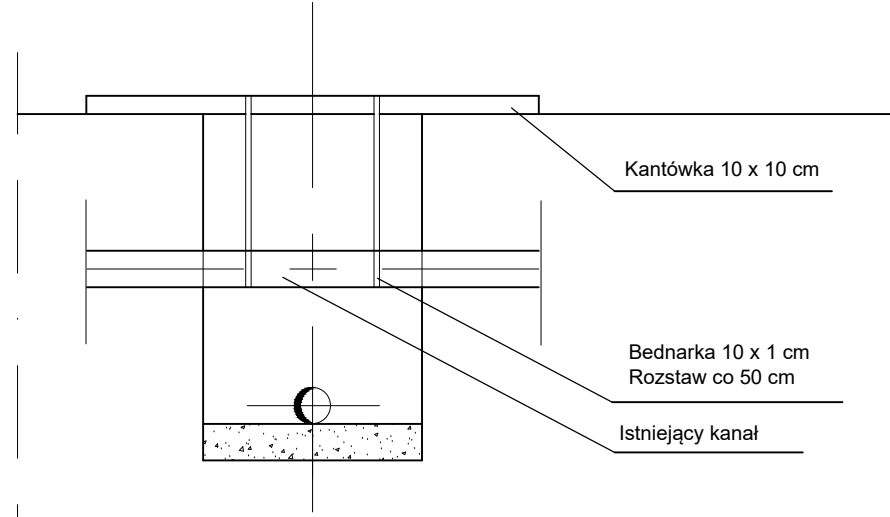
Sposób podwieszenia kabli energetycznych/ telekomunikacyjnych w wykopie wąskoprzestrzennym umocnionym



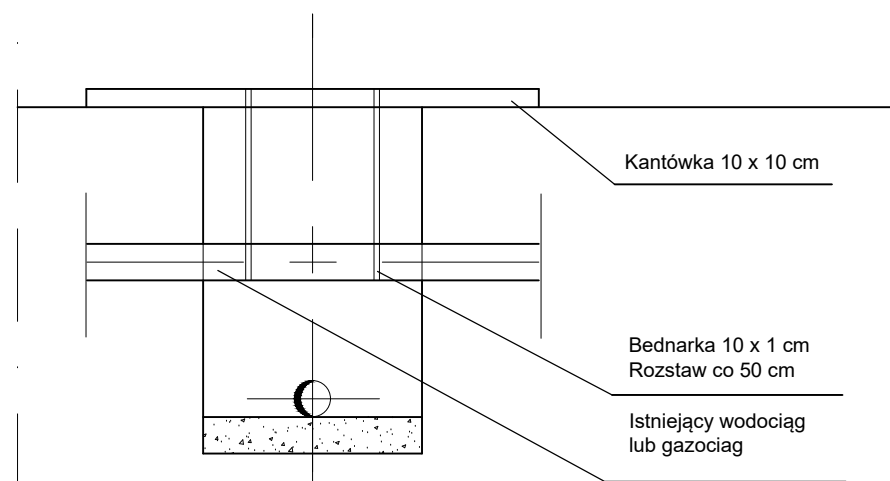
A - A



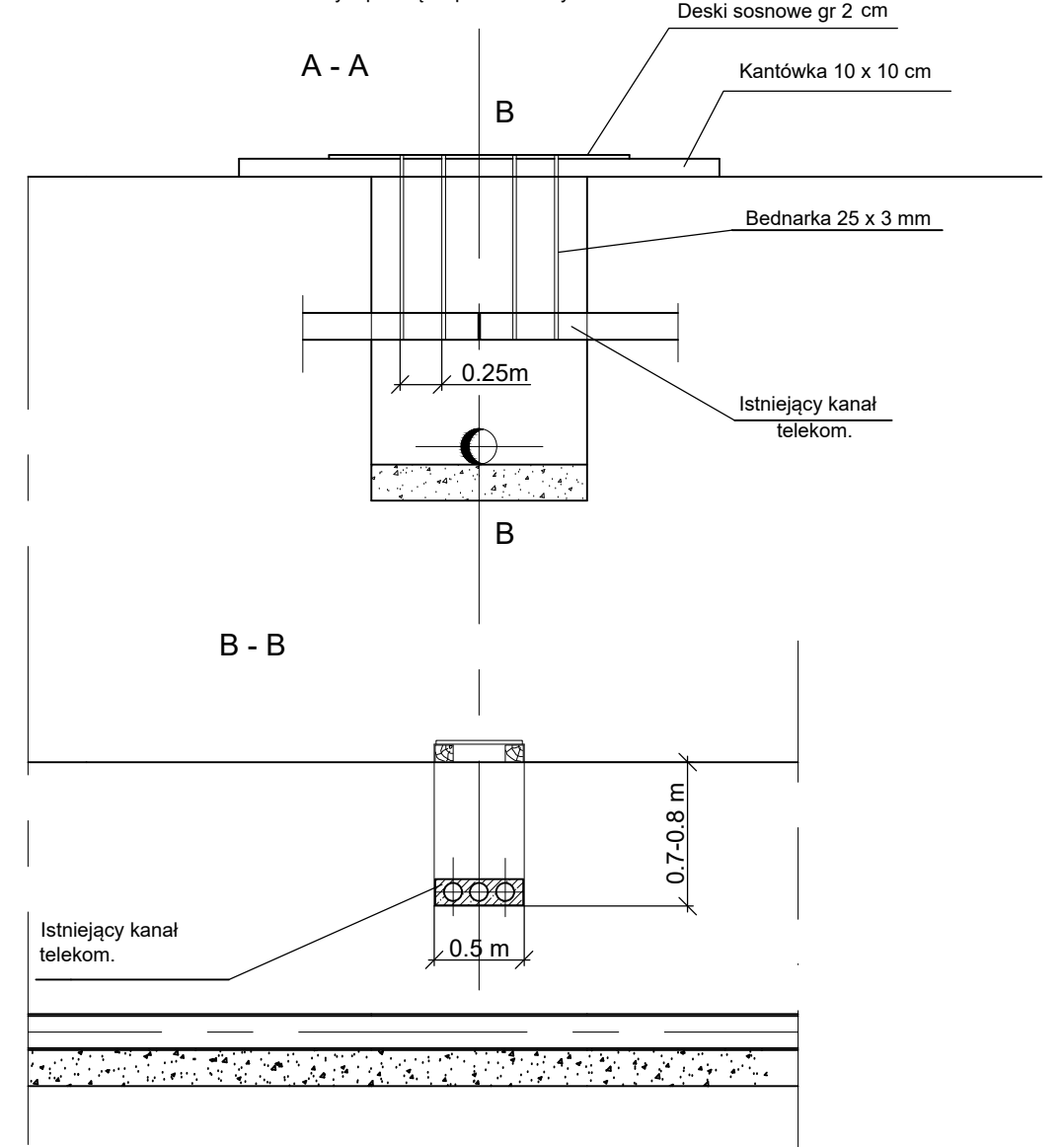
Sposób podwieszania istn. kanału w wykopie wąskoprzestrzennym



Sposób podwieszenia istn. wodociągu/gazociągu w wykopie wąskoprzestrzennym



Sposób podwieszania istn. kanału telekom. w wykopie wąskoprzestrzennym



Uwaga:

Przy skrzyżowaniach projekt. kanalizacji i wodociągu z istn. kablami energet. i telekom. wykonać zabezpieczenie kabli z zastosowaniem dzielonych rur osłonowych AROT długo. 3m

EKO-INSTAL
PRACOWNIA PROJEKTOWA

EKO-INSTAL Harasimowicz i Wspólnicy Sp.J. tel. 95 717 10 70 fax. 95 717 23 20
ul.Kazimierza Wielkiego 61, 66-400 Gorzów Wlkp. NIP 5961646792 REGON 080009361
email : biuro@eko-instal.biz www.eko-instal.biz

OBIEKT	UREGULOWANIE GOSPODARKI WODNO-ŚCIEKOWEJ W GMINIE TORZYM		
NAZWA OPRACOWANIA	PROJEKT BUDOWLANY SIECI KANALIZACJI SANITARNEJ GRAWITACYJNEJ PRZY UL. JEZIORNEJ WM-SCI TORZYM ZLOKALIZOWANEJ NA DZIAŁKACH: 689, 692, OBRĘB 0073 TORZYM, JED. EW. 080705_4 TORZYM KATEGORIA OBIEKTU XXVI		
INWESTOR	GMINA TORZYM ul. Wojska Polskiego 32, 66-235 Torzym		
BRANŻA	SANITARNA		
PROJEKTANT	mgr inż. Waldemar Harasimowicz Upř. projekt. w specjaln. instalac. w zakresie sieci, inst. i urzadz. gaz., wodoc. i kanalizac. nr LUKG/0010/POOS/05		
SPRAWDZIL	mgr inż. Elwira Kramm Upř. projekt. w specjaln. instalac. w zakresie sieci, inst. i urzadz. gaz., wodoc. i kanalizac. nr LUKG/0034/POOS/03		
PODWIESZENIE ISTNIEJĄCEGO UZBROJENIA		DATA	SKALA
		28.09.2018	RYS.NR
			6