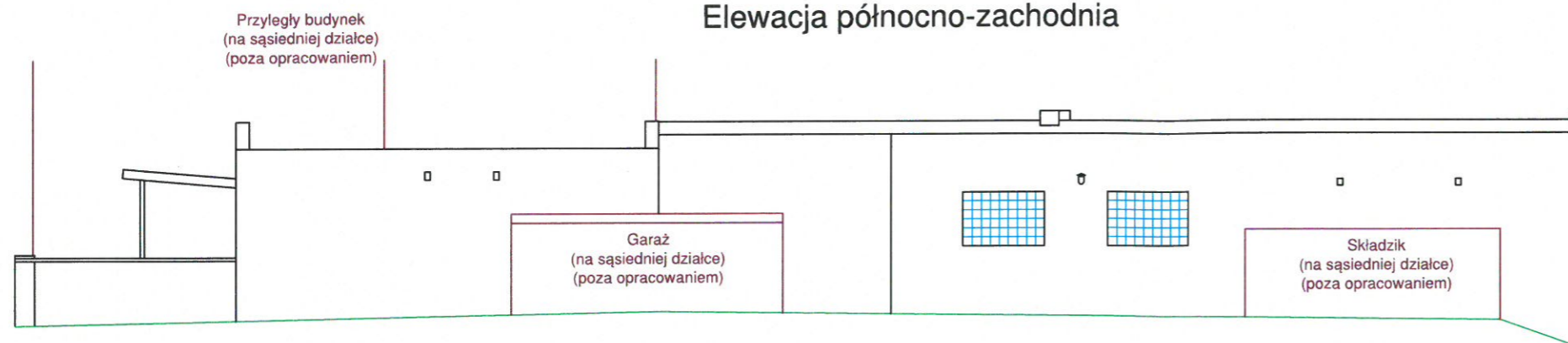
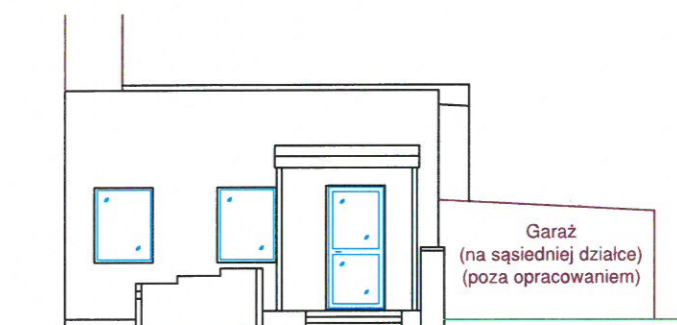


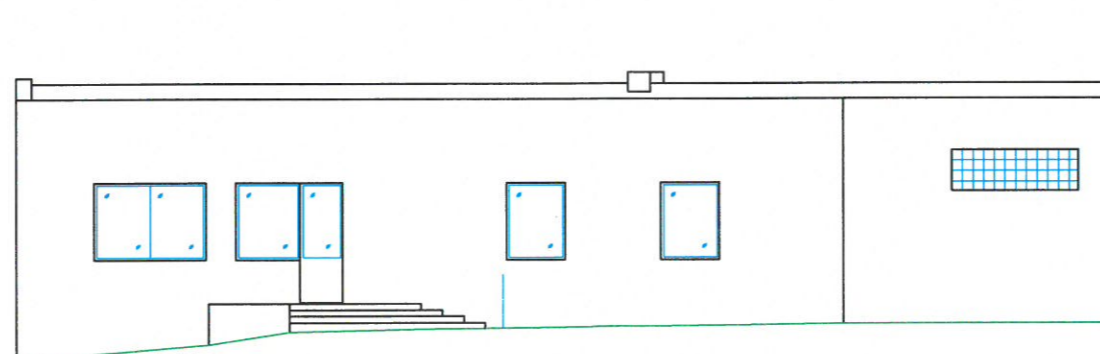
Elewacja północno-zachodnia



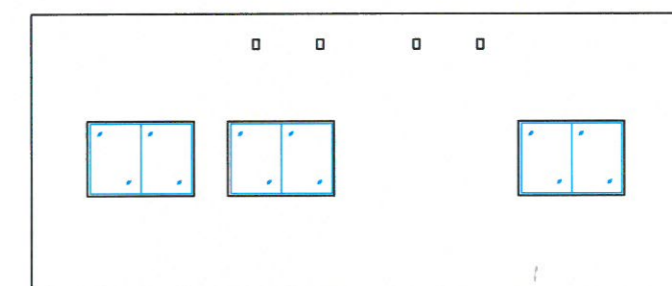
Elewacja północno-wschodnia



Elewacja południowo-wschodnia



Elewacja południowo-zachodnia



SKALA:	NB PROJEKT		
1:100	65-019 Zielona Góra, ul. Dworcowa 39		
OBIEKT:	Dom Dziennego Pobytu Wschowa, ul. Garbarska 11A		
RYS. NR:	NAZWA RYS: Elewacje Stan istniejący		
02	IMIE I NAZWISKO	PODPIS	DATA
Opracował Arch.	mgr inż. arch		2021.07
Projektant Arch.	mgr inż. arch 2/82/ZG		2021.07
Sprawdził Arch.			2021.07