

SWIT Zestawienie PU - Lokal A3			
Nr	Nazwa pom.	Posadzka	PU [m2]
A3.1	POCZEKALNIA	plytki gres.	21,10
A3.2	SZATNIA	plytki gres.	9,20
A3.3	POM.SOCJALNE	plytki gres.	6,13
A3.4	WC PRAC.	plytki gres.	2,90
A3.5	WC NPS	plytki gres.	5,56
A3.6	SZATNIA	plytki gres.	5,32
A3.7	GABINET	plytki gres.	17,16
A3.8	SALA TERAPII RUCHOWEJ	plytki gres.	36,84
A3.9	MOP	plytki gres.	2,10
A3.10	SALA TERAPII INDYWIDUALNEJ	plytki gres.	19,06
			125,37 m²

UWAGA! Wykonać w ścianie naświetle o wym. 48x80cm Hsp=220cm (patrz rys. pl. "Zestawienie stolarki")

UWAGA! Zabudowa z szaf - wysokość do sufitu podwieszzonego.

UWAGA! Wyprowadzić wylot kanału nawiewnego poza zabudowę.

UWAGA! Wykonać otwór w ścianie istniejącej i zamontować drzwi.

LOKAL A2

LOKAL A3

36A/B4

ZAKRES OPRACOWANIA

UWAGA! GENERALNY WYKONAWCA, PRZED PRZYSTĄPIENIEM DO ROBÓT, POWINIEN SPRAWDZIĆ W DOKUMENTACJI BRANŻOWEJ ROBOTY POWIĄZANE, A W RAZIE WYKRYCIA NIEZGODNOŚCI W KOORDYNACJI PROJEKTOWEJ MUSI POWIADOMIĆ NADZÓR AUTORSKI. PRACE PROWADZIĆ W OPARCIU O PROJEKTY WSZYSTKICH BRANŻ. W PRZYPADKU WPROWADZENIA ZMIAN, KONIECZNE JEST UZYSKANIE ZGODY ARCHITEKTA I PROJEKTANTA BRANŻOWEGO. WSZELKIE ZAMIENNE MATERIAŁY WYKOŃCZENIOWE MUSZĄ UZYSKAĆ AKCEPTACJĘ ARCHITEKTA I INWESTORA.

UWAGA! RYSUNKI ARCHITEKTONICZNE ROZPATRYWAĆ ŁĄCZNIE Z RYSUNKAMI KONSTRUKCJI I RYSUNKAMI WSZYSTKICH OPRACOWAŃ BRANŻOWYCH!

UWAGA! DLA ROZWIĄZAŃ SZCZEGÓŁOWYCH NALEŻY KAŻDORAZOWO WYMIARY SPRAWDZIĆ NA BUDOWIE! INFORMACJE ZAWARTE W PROJEKCIE BUDOWLANYM SĄ AKTUALNE W ZAKRESIE OBJĘTYM OPRACOWANIEM. RÓŻNICE WYMIARÓW PRZYJĘTYCH W DOKUMENTACJI ZE STANEM FAKTYCZNYM NALEŻY ZGŁOSIĆ, A ZMIANY UZGODNIĆ Z GŁÓWNYM PROJEKTANTEM.

UWAGA! NALEŻY UŻYWAĆ WYMIARÓW Z RYSUNKU! Jeżeli informacje zawarte w rysunku nie zgadzają się z rzeczywistymi wymiarami - należy poinformować Projektanta. Wszelkie zmiany dokonane bez zgody autora projektu, będą traktowane jako dokonane na własną odpowiedzialność zmieniającego. Dzieło objęte prawem autorskim - wszelkie prawa zastrzeżone! Kopiowanie i rozpowszechnianie bez zgody ASSAY EFFECT Studio Projektowe jest zabronione!

Jednostka projektowa:
ASSAY EFFECT STUDIO PROJEKTOWE
ul. Miętowa 9/4, 62-064 Plewiska, kom. 662 199 773, 601 279 290

Inwestor:
ZKZL Sp. z o.o.
Zarząd Komunalnych Zasobów Lokalowych
ul. Matejki 57, 60-770 POZNAŃ

Adres budowy:
ul. Świt 34-36, 60-376 Poznań
dz. nr ew. 2/39, 2/38, jedn. ew. MIASTO POZNAŃ, obręb ŁAZARZ, arkusz 04, woj. WLKP

Branża:
ARCHITEKTURA

Nazwa inwestycji:
PROJEKT PRZEBUDOWY
trzech lokali użytkowych znajdujących się w zespole pawilonów handlowo-usługowych przy ul. Świt 34-36 w Poznaniu na potrzeby Wydziału Zdrowia i Spraw Społecznych UMP "CENTRUM ZDROWIA I PROFILAKTYKI"

Stadium:
PP

Data:
202210

Nazwa rysunku:
LOKAL A3
parter - rzut aranżacji

Skala:
1:100

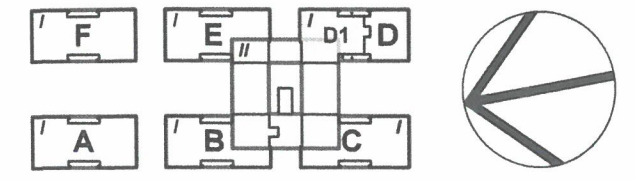
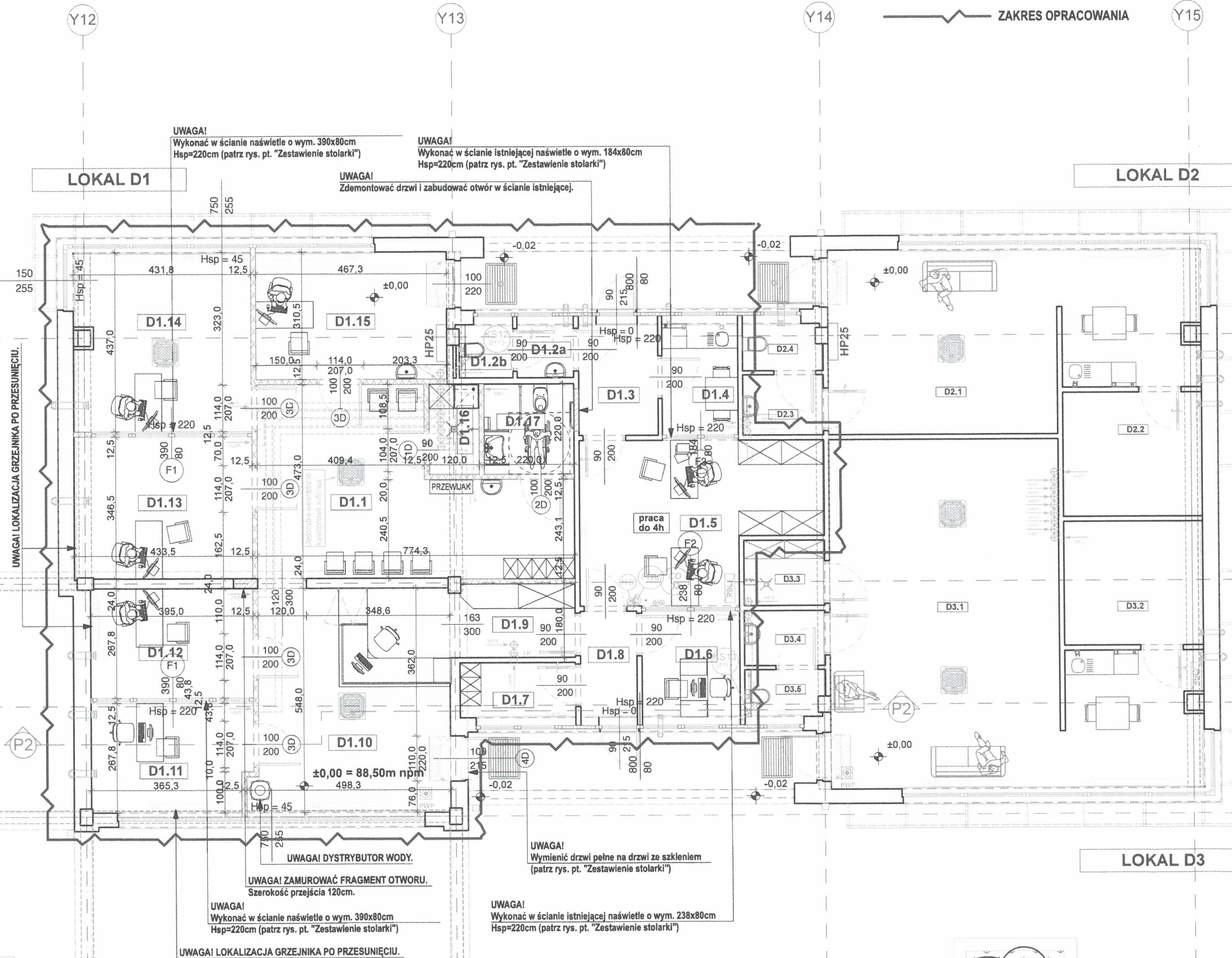
Główny Projektant:
mgr inż. arch. Igor Buszkiewicz
upr. nr 369/PW/94 WOJA nr WP-0414
WOIIB nr WKP/BOI0171/15

Nr rysunku:
AR. PP. 01.02

Opracowanie:
mgr inż. arch. Arkadiusz Szmyt

DOKUMENTACJA POWYKONAWCZA

34D/B3



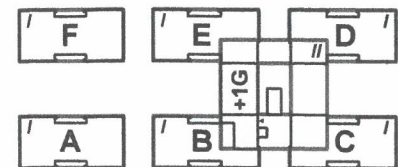
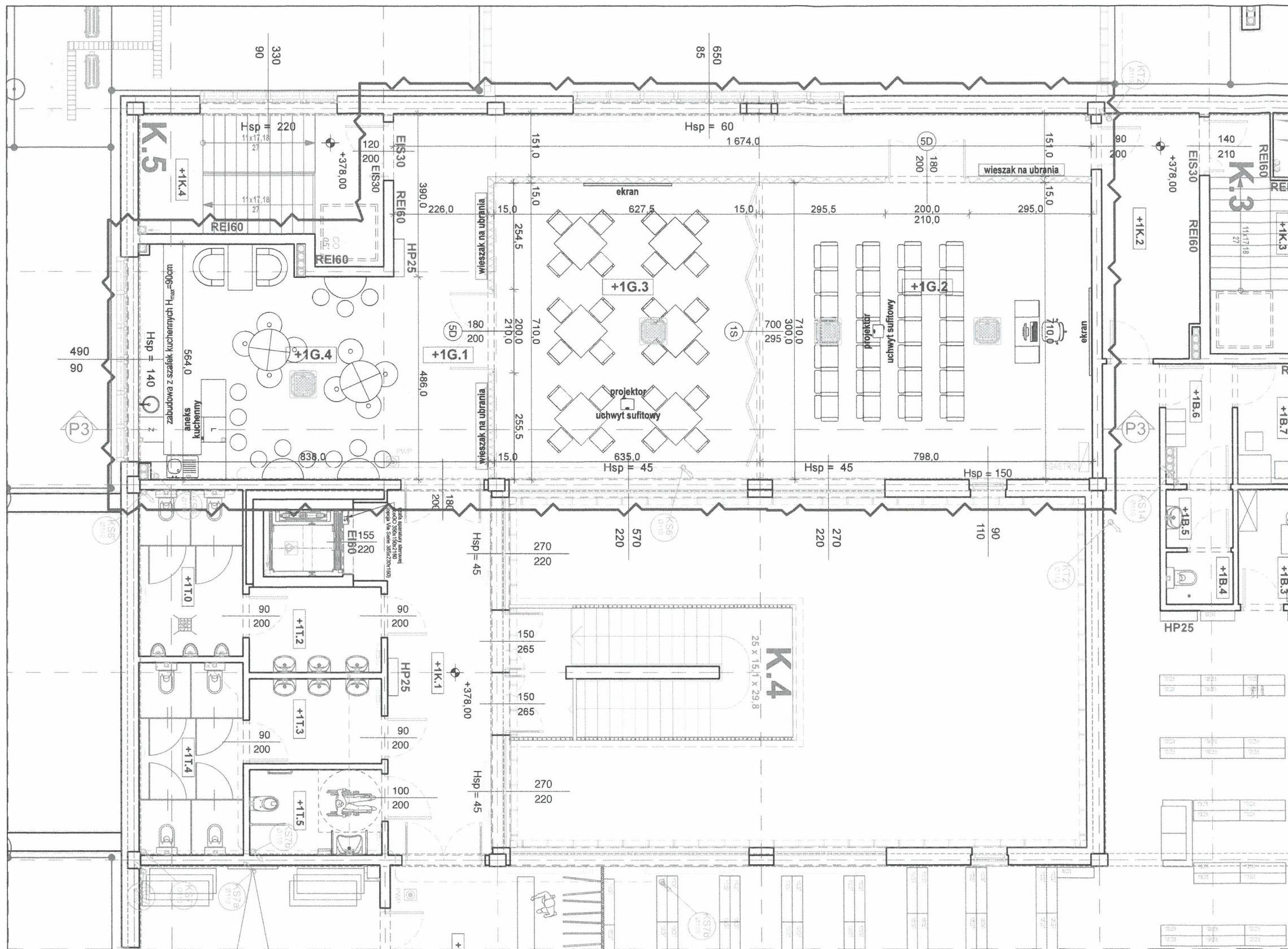
SWIT Zestawienie PU - Lokal D1			
Nr	Nazwa pom.	Posadzka	PU [m2]
D1.1	POCZEKALNIA	plytki gres.	27,83
D1.2a	PRZEDSIONEK	plytki gres.	1,72
D1.2b	WC	plytki gres.	1,62
D1.3	KOMUNIKACJA	plytki gres.	5,12
D1.4	POM.SOCJALNE	plytki gres.	4,86
D1.5	POM.ARCHIWUM	plytki gres.	20,25
D1.6	POM.BIUROWE	plytki gres.	6,01
D1.7	SZATNIA PRAC.	plytki gres.	3,67
D1.8	KORYTARZ	plytki gres.	3,44
D1.9	ZAPLECZE	plytki gres.	4,93
D1.10	RECEPCJA	plytki gres.	25,62
D1.11	GAB.1 PSYCHOLOG	plytki gres.	10,08
D1.12	GAB.2 PSYCHOLOG	plytki gres.	10,37
D1.13	GAB.3 PSYCHOLOG	plytki gres.	14,77
D1.14	GAB.4 PSYCHOLOG	plytki gres.	18,32
D1.15	GAB.5 PSYCHOLOG/ PSYCHIATRA	plytki gres.	14,28
D1.16	MOP	plytki gres.	2,54
D1.17	WC NPS	plytki gres.	4,71
			180,14 m²

DOKUMENTACJA
POWYKONAWCZA

Jednostka projektowa: ASSAY EFFECT STUDIO PROJEKTOWE ul. Miętowa 9/4, 62-064 Plewiska, kom. 662 199 773, 601 279 290		
Inwestor: ZKZL Sp. z o.o. Zarząd Komunalnych Zasobów Lokalowych ul. Matejki 57, 60-770 POZNAŃ		
Adres budowy:	ul. Świt 34-36, 60-376 Poznań dz. nr ew. 2/39, 2/38, jedn. ew. MIASTO POZNAŃ, obręb ŁAZARZ, arkusz 04, woj. WLKP	Branża: ARCHITEKTURA
Nazwa inwestycji:	PROJEKT PRZEBUDOWY trzech lokali użytkowych znajdujących się w zespole pawilonów handlowo-usługowych przy ul. Świt 34-36 w Poznaniu na potrzeby Wydziału Zdrowia i Spraw Społecznych UMP "CENTRUM ZDROWIA I PROFILAKTYKI"	Stadium: PP
Nazwa rysunku:	LOKAL D1 parter - rzut aranżacji	Data: 202209
Główny Projektant:	mgr inż. arch. Igor Buszkiewicz upr. nr 369/PW/94 WOJA nr WP-0414 WOIIB nr WKP/BO/0171/15	Skala: 1:100
Opracowanie:	mgr inż. arch. Arkadiusz Szmyt	Nr rysunku: AR. PP. 02.01

UWAGA! GENERALNY WYKONAWCA, PRZED PRZYSTAPIENIEM DO ROBÓT, POWINIEN SPRAWDZIĆ W DOKUMENTACJI BRANŻOWEJ ROBOTY POWIĄZANE, A W RAZIE WYKRYCIA NIEZGODNOŚCI W KOORDYNACJI PROJEKTOWEJ MUSI POWIADOMIĆ NADZÓR AUTORSKI. PRACE PROWADZIĆ W OPARCIU O PROJEKTY WSZYSTKICH BRANŻ. W PRZYPADKU WPROWADZENIA ZMIAN, KONIECZNE JEST UZYSKANIE ZGODY ARCHITEKTA I PROJEKTANTA BRANŻOWEGO. **WSZELKIE ZAMIENNE MATERIAŁY WYKONCZENIOWE MUSZĄ UZYSKAĆ AKCEPTACJĘ ARCHITEKTA I INWESTORA.**

UWAGA! RYSUNKI ARCHITEKTONICZNE ROZPATRYWAĆ ŁĄCZNIE Z RYSUNKAMI KONSTRUKCJI I RYSUNKAMI WSZYSTKICH OPRACOWAŃ BRANŻOWYCH!
UWAGA! DLA ROZWIĄZAŃ SZCZEGÓŁOWYCH NALEŻY KAŻDORAZOWO WYMIARY SPRAWDZIĆ NA BUDOWIE!
INFORMACJE ZAWARTE W PROJEKCIE BUDOWLANYM SĄ AKTUALNE W ZAKRESIE OBJĘTYM OPRACOWANIEM.
RÓŻNICE WYMIARÓW PRZYJĘTYCH W DOKUMENTACJI ZE STANEM FAKTYCZNYM NALEŻY ZGŁOSIĆ, A ZMIANY UZGODNIĆ Z GŁÓWNYM PROJEKTANTEM.
UWAGA! NALEŻY UŻYWAĆ WYMIARÓW Z RYSUNKU! Jeżeli informacje zawarte w rysunku nie zgadzają się z rzeczywistymi wymiarami - należy poinformować Projektanta. Wszelkie zmiany dokonane bez zgody autora projektu, będą traktowane jako dokonane na własną odpowiedzialność zmieniającego.
Dzieło objęte prawem autorskim - wszelkie prawa zastrzeżone! Kopiowanie i rozpowszechnianie bez zgody ASSAY EFFECT Studio Projektowe jest zabronione!



SWIT Zestawienie PU - Lokal +1G1

Nr	Nazwa pom.	Surface	PU [m2]
+1G.1	KORYTARZ	plytki gres.	40,90
+1G.2	SALA WYKŁADOWA	plytki gres.	55,67
+1G.3	SALA SZKOLENIOWA	plytki gres.	44,14
+1G.4	FOYER	plytki gres.	32,27
			172,98 m²

DOKUMENTACJA
FOWYKONAWCZA

**UWAGA! SALE PRZEZNACZONE DLA
ADMINISTRACJI URZĘDU MIASTA POZNANIA
WYDZIAŁ ZDROWIA I SPRAW SPOŁECZNYCH
"CENTRUM ZDROWIA I PROFILAKTYKI"**

Jednostka projektowa:
ASSAY EFFECT STUDIO PROJEKTOWE
ul. Miętowa 9/4, 62-064 Plewiska, kom. 662 199 773, 601 279 290

Investor:
ZKZL Sp. z o.o.
Zarząd Komunalnych Zasobów Lokalowych
ul. Matejki 57, 60-770 POZNAŃ

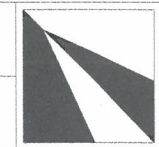
Adres budowy:
ul. Świt 34-36, 60-376 Poznań
dz. nr ew. 2/39, 2/38, jedn. ew. MIASTO POZNAŃ,
obręb ŁAZARZ, arkusz 04. woj. WLKP

Nazwa inwestycji:
PROJEKT PRZEBUDOWY
trzech lokali użytkowych znajdujących się
w zespole pawilonów handlowo-usługowych
przy ul. Świt 34-36 w Poznaniu na potrzeby
Wydziału Zdrowia i Spraw Społecznych UMP
"CENTRUM ZDROWIA I PROFILAKTYKI"

Nazwa rysunku:
LOKAL +1G
piętro - rzut aranżacji

Główny Projektant:
mgr inż. arch. Igor Buszkiewicz
upr. nr 369/PW/94 WOJA nr WP-0414
WOIIB nr WKP/BO/0171/15

Opracowanie:
mgr inż. arch. Arkadiusz Szmyt



Branża:
ARCHITEKTURA

Stadium:
PP

Data:
202209

Skala:
1:100

Nr rysunku:
**AR.
PP.
03.04**

UWAGA! GENERALNY WYKONAWCA, PRZED PRZYSTĄPIENIEM DO ROBÓT, POWINIEN SPRAWDZIĆ W DOKUMENTACJI BRANŻOWEJ ROBOTY POWIĄZANE, A W RAZIE WYKRYCIA NIEZGODNOŚCI W KOORDYNACJI PROJEKTOWEJ MUSI POWIADOMIĆ NADZÓR AUTORSKI. PRACE PROWADZIĆ W OPARCIU O PROJEKTY WSZYSTKICH BRANŻ. W PRZYPADKU WPROWADZENIA ZMIAN, KONIECZNE JEST UZYSKANIE ZGODY ARCHITEKTA I PROJEKTANTA BRANŻOWEGO. WSZELKIE ZAMIENNE MATERIAŁY WYKOŃCZENIOWE MUSZĄ UZYSKAĆ AKCEPTACJĘ ARCHITEKTA I INWESTORA.

UWAGA! RYSUNKI ARCHITEKTONICZNE ROZPATRYWAĆ ŁĄCZNIE Z RYSUNKAMI KONSTRUKCJI I RYSUNKAMI WSZYSTKICH OPRACOWAŃ BRANŻOWYCH!

UWAGA! DLA ROZWIĄZAŃ SZCZEGÓŁOWYCH NALEŻY KAŻDORAZOWO WYMIARY SPRAWDZIĆ NA BUDOWIE!
INFORMACJE ZAWARTE W PROJEKCIE BUDOWLANYM SĄ AKTUALNE W ZAKRESIE OBJĘTYM OPRACOWANIEM.
RÓŻNICE WYMIARÓW PRZYJĘTYCH W DOKUMENTACJI ZE STANEM FAKTYCZNYM NALEŻY ZGŁOSIĆ, A ZMIANY UZGODNIĆ Z GŁÓWNYM PROJEKTANTEM.

UWAGA! NALEŻY UŻYWAĆ WYMIARÓW Z RYSUNKU! Jeżeli informacje zawarte w rysunku nie zgadzają się z rzeczywistymi wymiarami - należy poinformować Projektanta. Wszelkie zmiany dokonane bez zgody autora projektu, będą traktowane jako dokonane na własną odpowiedzialność zmieniającego. Dzieło objęte prawem autorskim - wszelkie prawa zastrzeżone! Kopiowanie i rozpowszechnianie bez zgody ASSAY EFFECT Studio Projektowe jest zabronione!