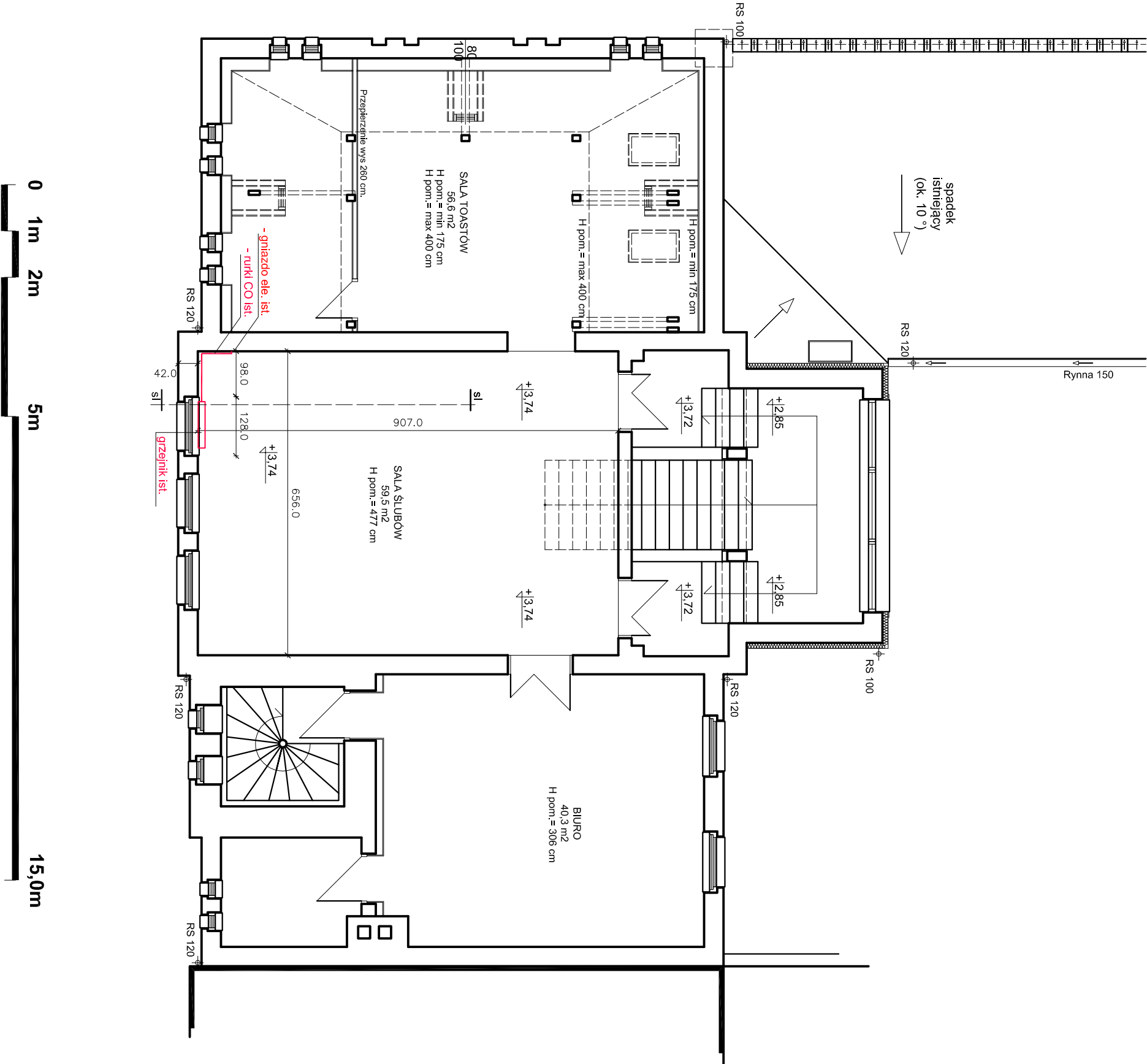


FRAGMENT RZUTU I PIĘTRA
INWENTARYZACJA
skala 1:100



INWESTOR:		GMINA ŚWIECIE ul. Wojska Polskiego 124 86-100 Świecie			
OBIEKT:		BUDYNEK URZĘDU STANU CYWILNEGO			
LOKALIZACJA:		ul. Duży Rynek 1, 86-100 Świecie działka: 1057 - obręb Świecie			
<div><div><div>JAGŁA architekt</div></div></div>		<div><div><div>Jagła Michał JAGŁA architekt</div><div>86-300 Gudzisz ul. Ryszarda Miłczewskiego-Bruna 3/3 tel: 728 59 05 73 e-mail: pracownia@jagla-architekt.pl www.jagla-architekt.pl</div></div></div>			
NAZWA RYSUNKU:		FRAGMENT RZUTU I PIĘTRA		SKALA: 1:100	
				BRANŻA: Architektura	
Faza:		INWENTARYZACJA		DATA: 04.2022	
				NR ARKUSZA 1-3	
FUNKCJA:		AUTOR:		NR UPRAWNIEN	
PROJEKTANT		mgr inż. arch. Michał JAGŁA		KROK IARP 74/2011	
				architektoniczna	
				PODPIS	