

POGRZESMC  
WODY 120C

153 76 220

RZUT PARTERU

Skala 1: 50

STAROSTWO POWIATOWE  
w NYSIE  
Wydział Architektury i Budownictwa  
48-300 Nysa, ul. Parkowa 2  
tel. 77 408 5080 - 85

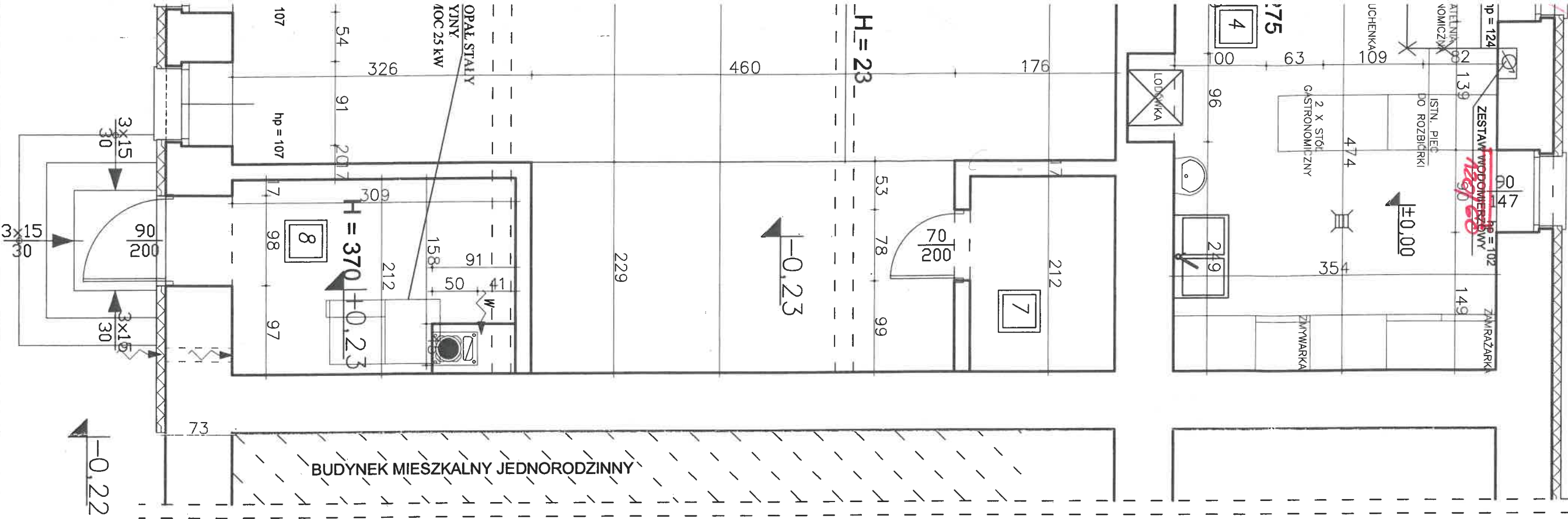
ŚCIANA ISTNIEJĄCA

ŚCIANA PROJEKTOWANA

ŚCIANA DO WYBURZENIA

NAZWA POMIESZCZENIA		POSADZKA	POWIERZCHNIA
1	STREFA WEJŚCIOWA	GRES	6,54m2
2	SALA BANKIETOWA	GRES	104,12m2
3	KOMUNIKACJA / SZATNIA	GRES	18,57m2
4	KUCHNIA	GRES	17,05m2
5	WC DAMSKIE	GRES	8,24m2
6	WC MĘSKIE	GRES	4,25m2
7	ZAPLECZE	GRES	3,37m2
8	KOTŁOWNIA	GRES	6,05m2

RAZEM 168,19m2



Nazwa obiektu:	PRZEBUDOWA BUDYNKU ŚWITLICZY WIEJSKIEJ
Lokalizacja:	CZARNOŁAS 54, DZ. NR 156, 158
Temat:	RZUT PARTERU
OPRACOWAŁ:	mgr inż.arch. Piotr Władysław upr. nr 32 / 97 / Op
DATA:	11.01.2022
SKALA RYS.	1:50
NUMER RYS.	1A