

## OPIS PRZEDMIOTU ZAMÓWIENIA

### 1. Przedmiot zamówienia:

- 1) Przedmiotem niniejszego zamówienia jest opracowanie kompleksowych dokumentacji projektowych w branży drogowej gotowych do złożenia lub wraz z uzyskaniem dokumentów zezwalających na rozpoczęcie robót budowlanych, tj:
  - a) pozwolenie na budowę uzyskane na podstawie ustawy z dnia 7 lipca 1994 r. Prawo budowlane (Dz. U. z 2021 r., poz 2351 ze zm.) lub
  - b) zgłoszenie uzyskane na podstawie ustawy z dnia 7 lipca 1994 r. Prawo budowlane (Dz. U. z 2021 r., poz 2351 ze zm.).
- 2) Zamówienie obejmuje także pełnienie nadzoru autorskiego w ramach zawartej umowy oraz otrzymanego wynagrodzenia – do czasu zakończenia realizacji robót budowlanych objętych zakresem dokumentacji projektowej.
- 3) Zamawiający zgodnie z pkt 2.6 Specyfikacji Warunków Zamówienia dopuszcza możliwość składania ofert częściowych (podział na PAKIETY) według poniższych zasad:
  - a) **PAKIET I** – Przebudowa drogi gminnej w Zygmuntowie (dz. 203/7, 203/3 obręb Karmin-Chełkowo),
  - b) **PAKIET II** – Budowa drogi gminnej 590030P w Koszanowie,
  - c) **PAKIET III** – Przebudowa drogi gminnej wewnętrznej Śmigiel – Podśmigiel,
  - d) **PAKIET IV** – Przebudowa drogi gminnej wewnętrznej – dz. 212 w miejscowości Czacz,
  - e) **PAKIET V** – Przebudowa ul. Leśnej w Nietążkowie wraz z budową i uzbrojeniem dróg do terenów inwestycyjnych w Nietążkowie,
- 4) Szczegółowy opis przedmiotu zamówienia dla poszczególnych części przedstawiony został w pkt 4 poniżej.

### 2. Wymagania ogólne:

- 1) Wykonawca uzgodni z Zamawiającym projekt koncepcyjny drogi/chodników (plan sytuacyjny).
- 2) Zaakceptowanie projektu koncepcyjnego przez Zamawiającego jest podstawą wykonywania dalszych prac projektowych.
- 3) Po zakończeniu procesu projektowania, przed oddaniem na ZUD, tj. Zespół Uzgodnień Dokumentacji Projektowej (o ile wymagany), Wykonawca przedłoży kompletną dokumentację do Zamawiającego celem uzyskania ostatecznego uzgodnienia.
- 4) Wszystkie formułowane w imieniu Zamawiającego wnioski powinny uzyskać jego akceptację.
- 5) Wszelkie opinie, zezwolenia, decyzje, postanowienia i uzgodnienia powinny być uzyskane dla jednolitej nazwy inwestycji, tj. nazwy wskazanej dla danej części zamówienia.

- 6) Wszelkie opłaty administracyjne ponoszone w wyniku prowadzonych działań związanych z uzyskiwaniem uzgodnień, opinii i decyzji, Wykonawca winien wliczyć do ceny opracowania dokumentacji projektowej.
- 7) Wykonawca w ramach zawartej umowy będzie pełnił nadzór autorski – do czasu zakończenia przebudowy dróg/chodników objętych zakresem.
- 8) Wykonawca zobowiązuje się do udzielenia wyjaśnień na ewentualne pytania, jakie mogą wpłynąć w trakcie postępowania o udzielenie zamówienia publicznego na wykonanie zaprojektowanych robót budowlanych, objętych danym projektem.
- 9) Wykonawca, dołączy do dokumentacji projektowej oświadczenie, że projekt jest wykonany zgodnie z umową, obowiązującymi przepisami techniczno-budowlanymi, normami i wytycznymi, i że został wykonany w stanie kompletnym z punktu widzenia celu, któremu ma służyć.
- 10) Dokumentacja projektowa będzie służyć jako opis przedmiotu zamówienia do postępowania o udzielenie zamówienia publicznego na wykonanie robót budowlanych w oparciu o przepisy ustawy z dnia 11 września 2019 r. Prawo zamówień publicznych, a więc zawarte w niej zapisy muszą być zgodne z przedmiotową ustawą i przepisami wykonawczymi do tej ustawy.
- 11) Wykonawca jest zobowiązany do stosowania zasad opisywania przedmiotu zamówienia, które znajdują się w art. 99-103 ustawy Prawo zamówień publicznych, w tym także tych dotyczących rozwiązań równoważnych.
- 12) Przedmiot zamówienia Wykonawca zobowiązuje się opracować zgodnie z:
  - a) przepisami ustawy z dnia 7 lipca 1994 r. Prawo budowlane (Dz. U. z 2021 r., poz. 2351 ze zm.),
  - b) przepisami ustawy z dnia 11 września 2019 r. Prawo zamówień publicznych (Dz. U. z 2021 r., poz. 1129 ze zm.),
  - c) rozporządzeniem Ministra Infrastruktury z dnia 10 maja 2013 r. w sprawie szczegółowego zakresu i formy dokumentacji projektowej, specyfikacji technicznych wykonania i odbioru robót budowlanych oraz programu funkcjonalno – użytkowego (t.j. Dz. U. z 2013 r., poz.1129) albo innego aktu wykonawczego uchwalonego w miejsce dotychczas obowiązujących przepisów,
  - d) rozporządzeniem Ministra Infrastruktury z dnia 18 maja 2004 r. w sprawie określenia metod i podstaw sporządzania kosztorysu inwestorskiego, obliczania planowanych kosztów prac projektowych oraz planowanych kosztów robót budowlanych określanych w programie funkcjonalno – użytkowym (Dz. U. z 2004 r., nr 130, poz. 1389) albo innego aktu wykonawczego uchwalonego w miejsce dotychczas obowiązujących przepisów,
  - e) rozporządzeniem Ministra Rozwoju z dnia 11 września 2020 r. w sprawie szczegółowego zakresu i formy projektu budowlanego (Dz. U. z 2020 r., poz. 1609) albo innego aktu wykonawczego uchwalonego w miejsce dotychczas obowiązujących przepisów.

### **3. Zakres rzeczowy:**

- 1) Zakres rzeczowy przedmiotu zamówienia obejmuje:
  - a) projekt budowlany zawierający:

- projekt zagospodarowania terenu,
  - projekt architektoniczno-budowlany,
  - projekt techniczny,
- b) wymagane uzgodnienia, opinie i decyzje,
  - c) dokumentację geotechniczną zawierającą badania geotechniczne dające wyraźny obraz warunków zalegania gruntów oraz właściwości poszczególnych warstw – nie dotyczy wykonywania chodników,
  - d) ewentualny plan wycinki drzew i krzewów wraz z uzyskaniem zezwoleń na wycinkę,
  - e) projekt stałej organizacji ruchu,
  - f) materiały informacyjne do wykorzystania przy opracowaniu planu BIOZ,
  - g) przedmiar robót,
  - h) kosztorys inwestorski,
  - i) specyfikacje techniczne wykonania i odbioru robót budowlanych dostosowane do przedmiotowego zadania.
- 2) Wykonawca przekaze Zamawiającemu kompletne i zgodne z umową opracowanie projektowe na następujących nośnikach:
- a) wersja papierowa (wydruki) dokumentacji projektowej – w 4 egzemplarzach,
  - b) wersja elektroniczna dokumentacji projektowej – w 2 kompletach.
- 3) Komplet stanowi:
- a) płyta w formacie PDF - dokumentacja projektowa, przedmiar, kosztorys ofertowy, STWIORB,
  - b) płyta w formacie edytowalnym - dokumentacja projektowa, przedmiar, kosztorys ofertowy, STWIORB – format edytowalny .doc lub .docx dla dokumentów tekstowych, format edytowalny CAD .dwg lub .dxf dla plików graficznych; kosztorys drogowy, kosztorysy branżowe, przedmiar w formacie edytowalnym .xls, kosztorysy inwestorskie w formacie edytowalnym .xls.

#### **4. Szczegółowy opis przedmiotu zamówienia dla poszczególnych części:**

## PAKIET I – Przebudowa drogi gminnej w Zygmuntowie (dz. 203/7, 203/3 obręb Karmin Chelkowo).

### Wytyczne techniczne do opracowania projektu:

W projekcie uwzględnić następujące parametry techniczne drogi:

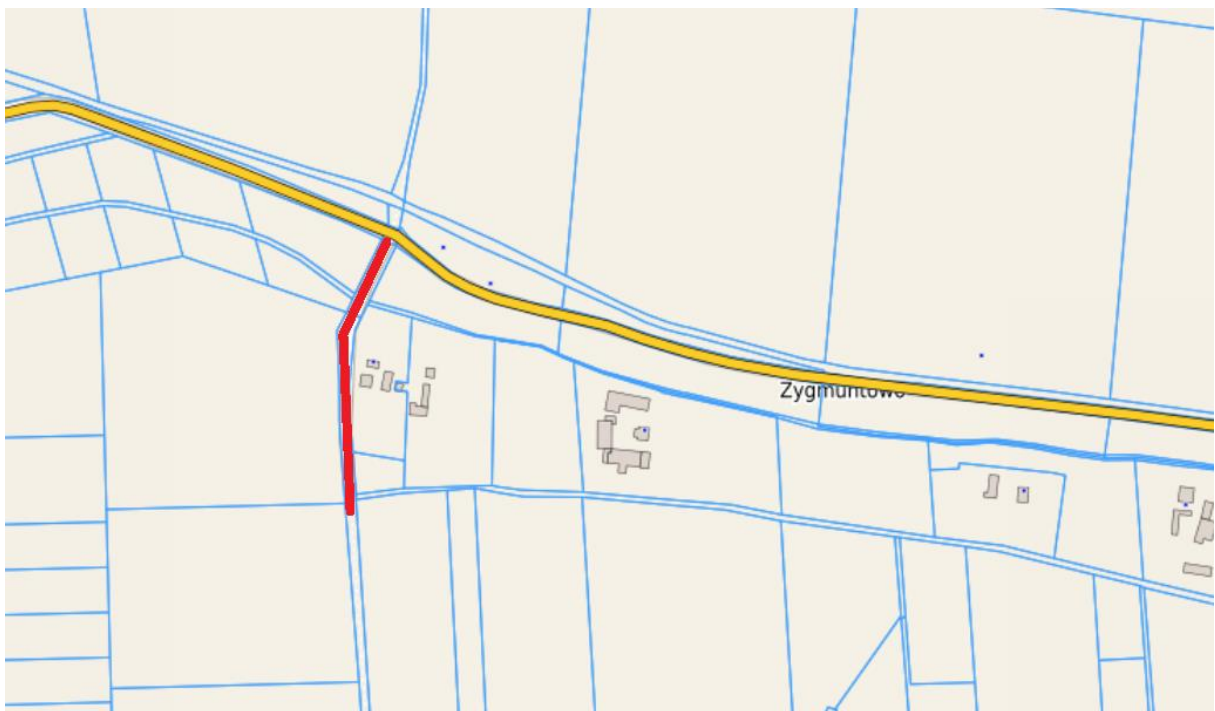
- a) odwodnienie – powierzchniowe na terenach zielonych/rów/rowy,
- b) szerokość jezdni – min. 5,5 m,
- c) długość projektowanego odcinka ok. 260 m,
- d) nawierzchnia jezdni z kostki betonowej gr. 8 cm,
- e) kategoria drogi KR1.

### Uwagi szczegółowe:

- a) projekt sporządzić na aktualnej mapie zasadniczej,
- b) **należy wykonać kompleksową dokumentację projektową wraz z uzyskaniem dokumentów zezwalających na rozpoczęcie robót budowlanych,**
- c) termin wykonania – 4 miesiące od dnia podpisania umowy.

Pozostałe parametry drogi zgodne z Rozporządzeniem Ministra Transportu i Gospodarki Morskiej w sprawie warunków technicznych, jakim powinny odpowiadać drogi publiczne i ich usytuowanie z dnia 2 marca 1999 r.

Rodzaj i kolor kostki brukowej oraz inne elementy infrastruktury (włazy studni, kratki ściekowe, elementy BRD itp.), typ oznakowania pionowego i poziomego należy zaprojektować zgodnie z wytycznymi Zamawiającego uzgodnionymi na etapie projektowym.



## PAKIET II – Budowa drogi gminnej 590030P w Koszanowie.

### Wytyczne techniczne do opracowania projektu:

W projekcie uwzględnić następujące parametry techniczne drogi:

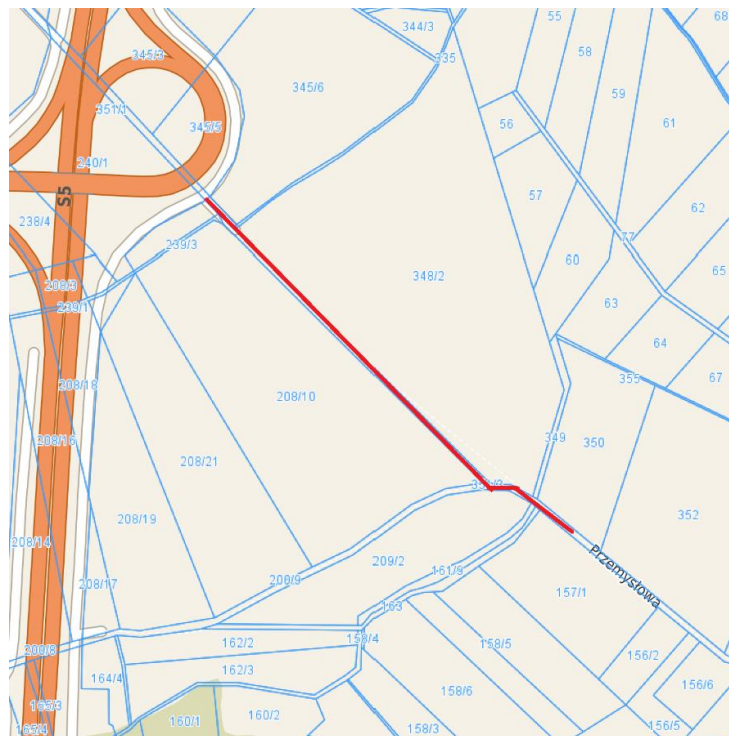
- długość projektowanego odcinka ok. 600 m,
- szerokość jezdni – 4,0 m,
- nawierzchnia jezdni – kruszywo,
- utwardzone pobocza o szerokości 0,75 m,
- kategoria drogi KR1.

### Uwagi szczegółowe:

- projekt sporządzić na aktualnej mapie zasadniczej,
- należy wykonać kompleksową dokumentację projektową wraz z uzyskaniem dokumentów zezwalających na rozpoczęcie robót budowlanych,**
- uzyskanie odstępstwa/ projekt kanału technologicznego należy do Zamawiającego,
- termin wykonania – 2 miesiące od dnia podpisania umowy.

Pozostałe parametry drogi zgodne z Rozporządzeniem Ministra Transportu i Gospodarki Morskiej w sprawie warunków technicznych, jakim powinny odpowiadać drogi publiczne i ich usytuowanie z dnia 2 marca 1999 r.

Rodzaj i kolor kostki brukowej oraz inne elementy infrastruktury (włazy studni, kratki ściekowe, elementy BRD itp.), typ oznakowania pionowego i poziomego należy zaprojektować zgodnie z wytycznymi Zamawiającego uzgodnionymi na etapie projektowym.



## PAKIET III – Przebudowa drogi gminnej wewnętrznej Śmigiel – Podśmigiel.

### Wytczne techniczne do opracowania projektu:

W projekcie uwzględnić następujące parametry techniczne drogi:

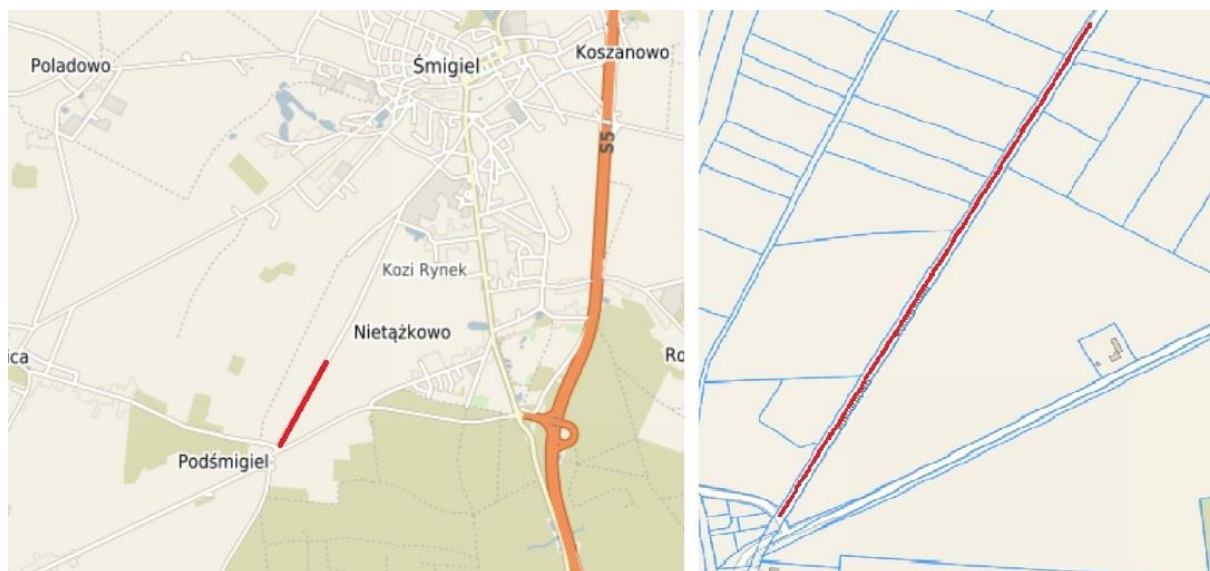
- a) dł. ok. 850 m,
- b) nawierzchnia jezdni – bitumiczna o szerokości 6,0 m,
- c) odwodnienie-rowy obustronne,
- d) ścieżka rowerowa dwukierunkowa o szerokości min 2,5 m (za rowem),
- e) kategoria drogi KR3,
- f) klasa drogi – droga wewnętrzna.

### Uwagi szczegółowe:

- a) projekt sporządzić na aktualnej mapie zasadniczej,
- b) **należy wykonać kompleksową dokumentację projektową wraz z uzyskaniem dokumentów zezwalających na rozpoczęcie robót budowlanych,**
- c) termin wykonania – 3 miesiące od dnia podpisania umowy.

Pozostałe parametry drogi zgodne z Rozporządzeniem Ministra Transportu i Gospodarki Morskiej w sprawie warunków technicznych, jakim powinny odpowiadać drogi publiczne i ich usytuowanie z dnia 2 marca 1999 r.

Rodzaj i kolor kostki brukowej oraz inne elementy infrastruktury (włazy studni, kratki ściekowe, elementy BRD itp.), typ oznakowania pionowego i poziomego należy zaprojektować zgodnie z wytycznymi Zamawiającego uzgodnionymi na etapie projektowym.



## PAKIET IV – Przebudowa drogi gminnej wewnętrznej – dz. 212 w miejscowości Czacz.

### Wytyczne techniczne do opracowania projektu:

W projekcie uwzględnić następujące parametry techniczne drogi:

- a) długość projektowanego odcinka ok. 600 m,
- b) nawierzchnia jezdni – kostka betonowa,
- c) szerokość jezdni – min. 5,5 m,
- d) kategoria drogi KR1,
- e) odwodnienie – kanalizacja deszczowa z włączeniem się do istniejącej.

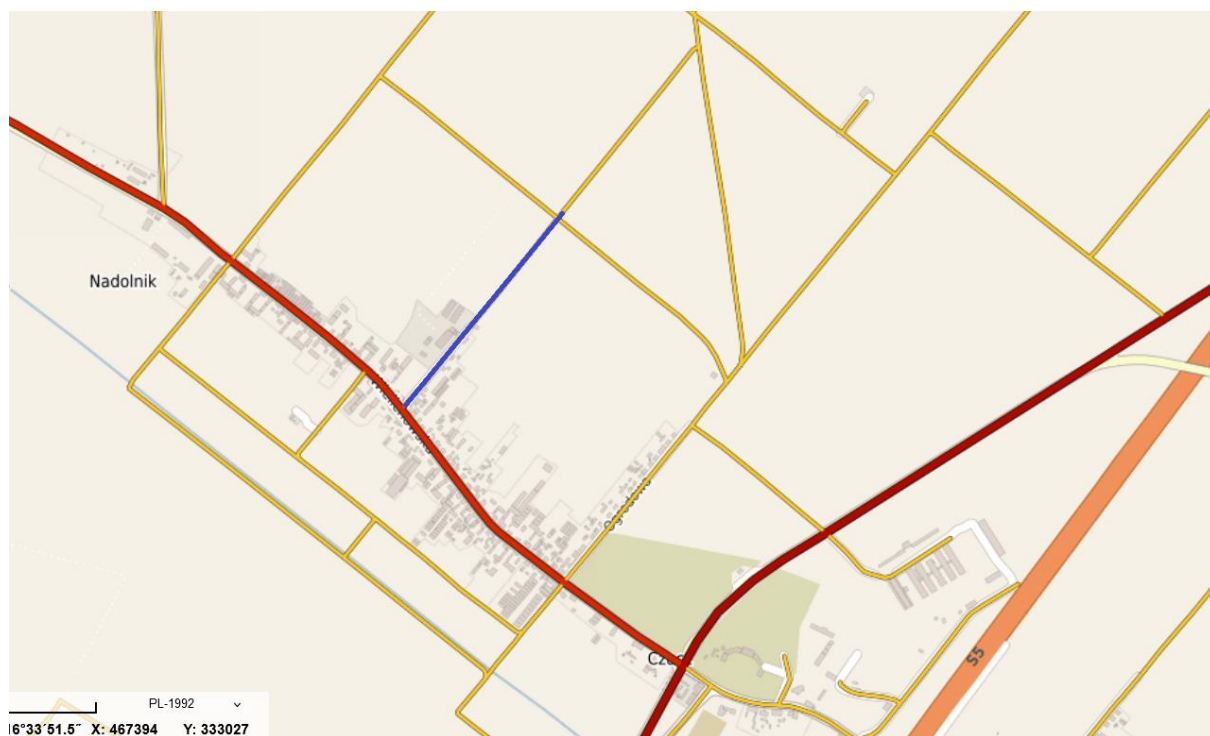
### Uwagi szczegółowe:

- a) projekt sporządzić na aktualnej mapie zasadniczej
- b) **należy wykonać kompleksową dokumentację projektową wraz z uzyskaniem dokumentów zezwalających na rozpoczęcie robót budowlanych.**
- c) termin wykonania – 4 miesiące od dnia podpisania umowy.

Pozostałe parametry drogi zgodne z Rozporządzeniem Ministra Transportu i Gospodarki Morskiej w sprawie warunków technicznych, jakim powinny odpowiadać drogi publiczne i ich usytuowanie z dnia 2 marca 1999 r.

Rodzaj i kolor kostki brukowej oraz inne elementy infrastruktury (włazy studni, kratki ściekowe, elementy BRD itp.), typ oznakowania pionowego i poziomego należy zaprojektować zgodnie z wytycznymi Zamawiającego uzgodnionymi na etapie projektowym.

Wykonawca powinien przewidzieć korekty istniejących skrzyżowań w celu poprawy bezpieczeństwa ruchu.





## **PAKIET V – Przebudowa ul. Leśnej w Nietążkowie wraz z budową i uzbrojeniem dróg do terenów inwestycyjnych w Nietążkowie.**

### **Wytyczne techniczne do opracowania projektu:**

W projekcie uwzględnić następujący zakres i parametry techniczne drogi – ul. Leśna w Nietążkowie:

- a) długość projektowanego odcinka ok. 900 m,
- b) nawierzchnia jezdni – bitumiczna,
- c) szerokość jezdni – min. 6,0 m,
- d) jednostronny ciąg pieszo-rowerowy o nawierzchni bitumicznej,
- e) z drugiej strony chodnik,
- f) kategoria drogi KR2,
- g) odwodnienie – kanalizacja deszczowa,
- h) klasa techniczna drogi – L,
- i) zaprojektować kanał technologiczny.

W projekcie uwzględnić następujący zakres i parametry techniczne drogi – drogi do terenów inwestycyjnych (dz. 129/1, 719/1, 719/3 obręb Nietążkowo):

- a) długość projektowanego odcinka ok. 800 m,
- b) nawierzchnia jezdni – bitumiczna,
- c) szerokość jezdni – min. 7,0 m,
- d) jednostronny ciąg pieszo-rowerowy o nawierzchni bitumicznej,
- e) kategoria drogi KR4,
- f) odwodnienie – kanalizacja deszczowa/rowy,
- g) klasa techniczna drogi – L,
- h) zaprojektować sieć wodociągowa,,
- i) zaprojektować oświetlenie uliczne,
- j) zaprojektować kanalizację sanitarną,
- k) zaprojektować kanał technologiczny.

### **Uwagi szczegółowe:**

- a) projekt sporządzić na aktualnej mapie do celów projektowych
- b) **należy wykonać kompleksową dokumentację projektową wraz z uzyskaniem dokumentów zezwalających na rozpoczęcie robót budowlanych.**
- c) termin wykonania – 5 miesięcy od dnia podpisania umowy.

Pozostałe parametry drogi zgodne z Rozporządzeniem Ministra Transportu i Gospodarki Morskiej w sprawie warunków technicznych, jakim powinny odpowiadać drogi publiczne i ich usytuowanie z dnia 2 marca 1999 r.

Rodzaj i kolor kostki brukowej oraz inne elementy infrastruktury (włazy studni, kratki ściekowe, elementy BRD itp.), typ oznakowania pionowego i poziomego należy zaprojektować zgodnie z wytycznymi Zamawiającego uzgodnionymi na etapie projektowym.

Wykonawca powinien przewidzieć korekty istniejących skrzyżowań w celu poprawy bezpieczeństwa ruchu.



