

OPIS URZĄDZENIA				DANE TECHNICZNE			LOKALIZACJA URZĄDZENIA	POM. OBSŁUGIWANE
Nr 2019	Symbol inwentaryz. (na rys.)	Nazwa urządzenia	Prod. / model / nr ser. (z tabliczki znam.)	Ilość urz.	Tryb pracy	Wydajność [m3/h]	budynek / piętro / nr pom	bud. / piętro / nr pom.
<b>BUDYNEK B</b>								
B-W-1	B-W-0.6	CENTRALA WENTYLACYJNA NAWIEWNA LAB 3-4	VTS CPV 1-P-10/3.5/PEOF3/HE18	1	NAW	1 000	budynek B parter pom. 1, pom. techniczne	budynek B parter lab. 3-4
B-W-2	B-W+4.2	Wentylator wywiewny lab 3-4	HARMANN MBC 250/2600S	1	WYW	1 000	budynek B poddasze drzwi 312 (przy klatce schodowej)	budynek B parter lab. 3-4

OPIS URZĄDZENIA				DANE TECHNICZNE			LOKALIZACJA URZĄDZENIA	POM. OBSŁUGIWANE
Nr 2019	Symbol inwentaryz. (na rys.)	Nazwa urządzenia	Prod. / model / nr ser. (z tabliczki znam.)	Ilość urz.	Tryb pracy	Wydajność [m3/h]	budynek / piętro / nr pom	bud. / piętro / nr pom.
B-W-3	B-W+4.3	Wentylator wywiewny kanałowy lab 3, okap	Venture Industries TD 2000/315	1	WYW	600	Budynek B poddasze drzwi 312 (przy klatce schodowej)	budynek B parter pom. 3
B-W-4	B-W-0.5	Wentylator wywiewny kanałowy lab 1-4, WC	Venture Industries TD350/125-T	1	WYW	100	budynek B parter lab 1-4, WC	budynek B parter lab 1-4, WC
B-W-5	B-W-0.1 B-W-0.2	Kłapy wentylacyjne z siłownikami on/off w komorze czystej lab 4	-	2	NAW + WYW	-	budynek B parter lab. 4	budynek B parter lab. 4

OPIS URZĄDZENIA				DANE TECHNICZNE			LOKALIZACJA URZĄDZENIA	POM. OBSŁUGIWANE
Nr 2019	Symbol inwentaryz. (na rys.)	Nazwa urządzenia	Prod. / model / nr ser. (z tabliczki znam.)	Ilość urz.	Tryb pracy	Wydajność [m3/h]	budynek / piętro / nr pom	bud. / piętro / nr pom.
B-W-6	B-W-0,3 B-W-0.4	Filtry HEPA w komorze czystej lab. 4	-	2	NAW + WYW	-	budynek B parter lab. 4	budynek B parter lab. 4
B-W-7	B-W-00.2	Wentylator wywiewny kanałowy	Venture Industries KUKF	1	WYW	???	na zewn. przy bud B	Budynek B parter pom. 4 wywiew z dygestorium
B-W-8	B-W-00.1	CENTRALA WENTYLACYJNA NAWIEWNA LAB 01-04	Venture Industries CMB 270/200	1	NAW	???	na zewn. przy bud B	pomieszczenia laboratoryjne 01-04
B-W-9	B-W-00.3	Wentylator wywiewny kanałowy	KVO 315L	1	WYW	2 190	pom. tech. K.T.P. suterena B	K.T.P.

OPIS URZĄDZENIA				DANE TECHNICZNE			LOKALIZACJA URZĄDZENIA	POM. OBSŁUGIWANE
Nr 2019	Symbol inwentaryz. (na rys.)	Nazwa urządzenia	Prod. / model / nr ser. (z tabliczki znam.)	Ilość urz.	Tryb pracy	Wydajność [m3/h]	budynek / piętro / nr pom	bud. / piętro / nr pom.
B-W-10	B-W+3.1	Wentylator wywiewny promieniowy lab 01-04, dig	F.E.W.B. Metalplast, WB 25	1	WYW	???	budynek B piętro +3 pom. tech. kl. B	budynek B przyziemie lab. 01-04 digestorium
B-W-11	B-W+3.2	Wentylator wywiewny promieniowy lab 01-04, dig	F.E.W.B. Metalplast, WB 25	1	WYW	???	budynek B piętro +3 pom. tech. kl. B	budynek B przyziemie lab. 01-04 digestorium
B-W-12	B-W-1.1	CENTRALA NAWIEWNA PARLAMENT STUDENCKI	VTS Clima VCP1	1	NAW	???	kotłownia B	Parlament Studencki
B-W-13	B-W-1.2	Wentylator wywiewny kanałowy parlament studencki	KVK-250	1	WYW	???	kotłownia B	Parlament Studencki parterk klatka B4
B-W-14	B-W-1.3	Wentylator wywiewny kanałowy pom. biurowe	Venture Industries TD-1000/250	1	WYW	???	kotłownia B	pom. biurowe przy klatce B4
B-W-15	B-W-1.4	Wentylator wywiewny kanałowy WC	Venture Industries TD-500/160	1	WYW	???	kotłownia B	wywiew z sanitariatów

OPIS URZĄDZENIA				DANE TECHNICZNE			LOKALIZACJA URZĄDZENIA	POM. OBSŁUGIWANE
Nr 2019	Symbol inwentaryz. (na rys.)	Nazwa urządzenia	Prod. / model / nr ser. (z tabliczki znam.)	Ilość urz.	Tryb pracy	Wydajność [m3/h]	budynek / piętro / nr pom	bud. / piętro / nr pom.
B-W-16	B-W+3.3	Wentylator wywiewny promieniowy WC IIp	F.E.W.B Metalplast WA 15 PO	1	WYW	???	poddasze B, kl. B3	wywiew z sanitariatów IIp.
B-W-17	B-W+4.1	Wentylator wywiewny kanałowy lab 05 dig	Venture Industries TD-800/200	1	WYW	300	Budynek B poddasze drzwi 312	budynek B przyziemie lab. 05 digestorium
B-W-18	B-W+3.2	CENTRALA NAWIEWNO-WYWIEWNA SAL WYKŁADOWYCH	VTS VS 75-R-RH 8-110-10-2075-00120	1	NAW-WYW	8 000	Budynek B poddasze drzwi 317	Sale dydaktyczne
B-W-19	B-W+3.1	CENTRALA NAWIEWNO-WYWIEWNA SALI 215	SWEGON GOLD 4	1	NAW-WYW	3 200	Budynek B poddasze drzwi 317	215
B-W-20	B-W-00.4	Wentylator nawiewny serwerowni	HARMANN ML-160/500	1	NAW	???	przyziemie serwerownia 029	przyziemie serwerownia 029

OPIS URZĄDZENIA				DANE TECHNICZNE			LOKALIZACJA URZĄDZENIA	POM. OBSŁUGIWANE
Nr 2019	Symbol inwentaryz. (na rys.)	Nazwa urządzenia	Prod. / model / nr ser. (z tabliczki znam.)	Ilość urz.	Tryb pracy	Wydajność [m3/h]	budynek / piętro / nr pom	bud. / piętro / nr pom.
B-W-21	B-W-00.5	Nawilżacz serwerowni	AIRTEC PCMH45	1	NAWILŻANIE	500	Serwerownia w bud. B	Serwerownia w bud. B
B-W-22	B-W-00.6	Detektor wycieków w serwerowni	AFRISO OM5 HONEYWELL ABE 20	1			Serwerownia w bud. B pom. 028 w bud. B (wejście z klatki B3)	Serwerownia w bud. B

		OPIS URZĄDZENIA			DANE		LOKALIZACJA URZĄDZENIA	
Nr 2021	Symbol inwentaryz. (na rys.)	Nazwa urządzenia	JEDN. WEWNĘTRZNA Prod / model / nr ser. (z tabliczki znam)	JEDN. ZEWNĘTRZNA Prod / model / nr ser. (z tabliczki znam)	Ilość urz.	Moc chł. [kW]	JEDNOSTKA WEWNĘTRZNA bud / piętro / nr pom	JEDNOSTKA ZEWNĘTRZNA bud / piętro / nr pom
<b>BUDYNEK B</b>								
B-K-1	B-K-00.2 B-K-00.1	Klimatyzacja SPLIT AIRWELL p. centrala tel.	AIRWELL AWSI-HHF018-N11 75 P0 22 858 jedn. wewn. naścienna	AIRWELL AWAU-YGF 018-H11 7SP 06 1766	1+1	5,3	budynek B przyziemie centrala telefoniczna wejście z pom. 026a wejście do bud. B3	budynek B przyziemie elewacja (przy wejściu do filharmonii)
B-K-2	B-K-00.9 B-K-00.12	Klimatyzacja SPLIT DAIKIN p. 032	DAIKIN FTY 353 DB7 VA 370 93 68 jedn. wewn. naścienna	DAIKIN RY 35 D7 V1 170 92 40	1+1	2,5	budynek B przyziemie pokój 032 SERWEROWNIA (wejście przez p. 029)	budynek B przyziemie elewacja (przy wejściu B3)
B-K-3	B-K-0.10 B-K-00.16	Klimatyzacja SPLIT FUJITSU p. 10	FUJITSU ASY 24 RDA-W T000 294 jedn. wewn. naścienna	FUJITSU AOY 25 RAWF 400 68 49	1+1	6,7	budynek B parter pokój 10	budynek B przyziemie elewacja (przy wejściu B4)
B-K-4		Klimatyzacja SPLIT SAUNIER DUVAL rezerwowa klim. serwerowni jednostka 1	SAUNIER DUVAL 17-065 NWI SN: 211 621 00 100 14 99 60 92 500 59 86 N2	SAUNIER DUVAL 17-065 NWO SN: 211 621 00 100 14 98 909 25 00 59 68 N7	1	6,45	budynek B przyziemie serwerownia, (wejście przez p. 029) bliżej drzwi wejściowych	budynek B przyziemie elewacja (przy wejściu B3 - przy krawędzi ściany)
B-K-5		Klimatyzacja SPLIT SAUNIER DUVAL rezerwowa klim. serwerowni jednostka 2	SAUNIER DUVAL 17-065 NWI SN: 211 617 00 100 14 99 60 92 500 59 35 N2	SAUNIER DUVAL 17-065 NWO SN: 211 611 00 100 14 98 90 92 500 58 49 N4	1	6,45	budynek B przyziemie serwerownia, (wejście przez p. 029) tył strona lewa	

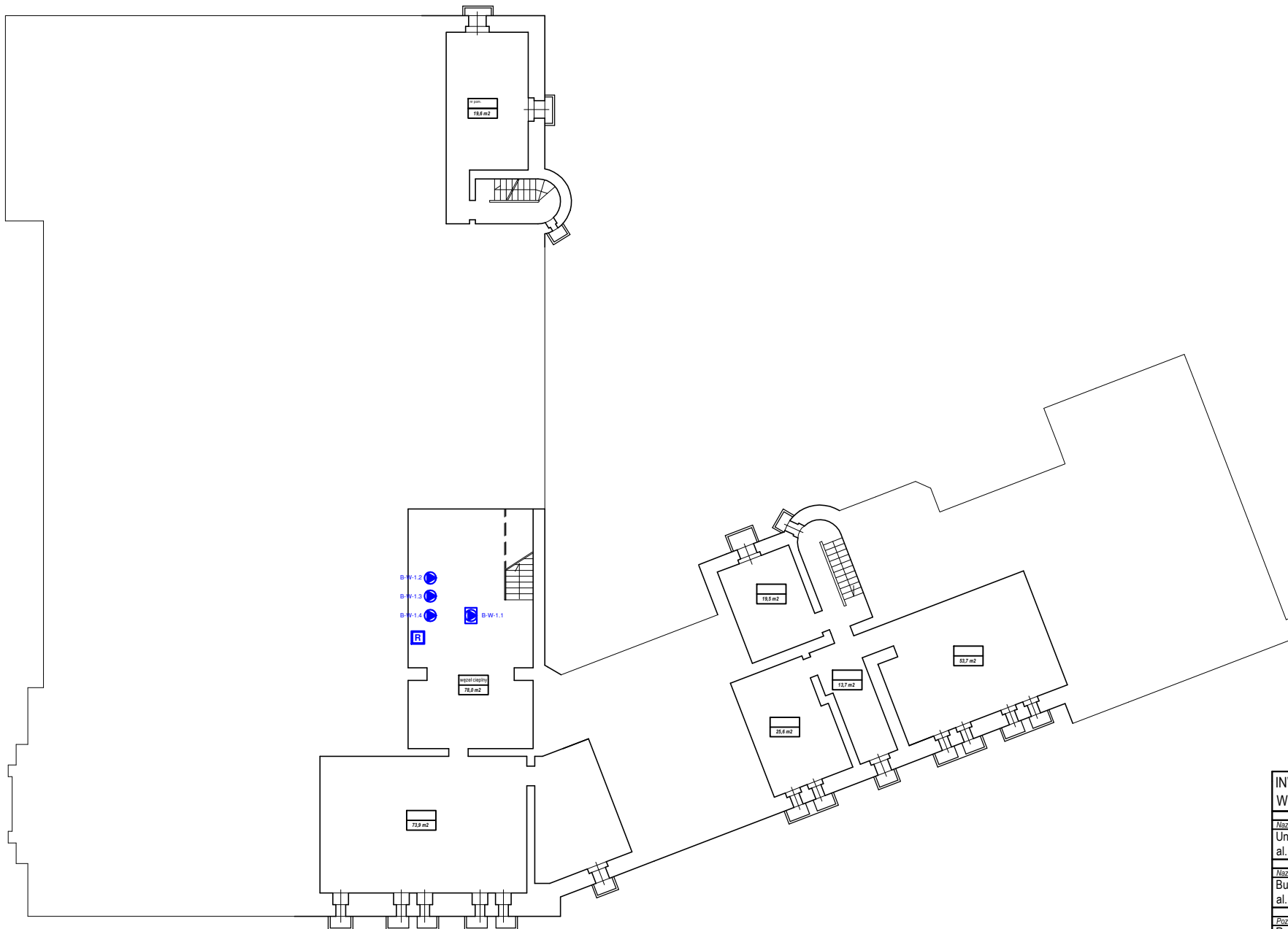
OPIS URZĄDZENIA				DANE		LOKALIZACJA URZĄDZENIA		
Nr 2021	Symbol inwentaryz. (na rys.)	Nazwa urządzenia	JEDN. WEWNĘTRZNA Prod / model / nr ser. (z tabliczki znam)	JEDN. ZEWNĘTRZNA Prod / model / nr ser. (z tabliczki znam)	Ilość urz.	Moc chł. [kW]	JEDNOSTKA WEWNĘTRZNA bud / piętro / nr pom	JEDNOSTKA ZEWNĘTRZNA bud / piętro / nr pom
B-K-6		Klimatyzacja SPLIT SAUNIER DUVAL rezerwowa klim. serwerowni jednostka 3	SAUNIER DUVAL 17-065 NWI SN: 211 617 00 100 14 99 60 92 500 59 48 N5	SAUNIER DUVAL 17-065 NWO SN: 211 611 00 100 14 98 90 92 500 58 43 N8	1	6,45	budynek B przyziemie serwerownia, (wejście przez p. 029) tył strona prawa	
B-K-7	B-K-0.9 B-K-00.14	Klimatyzacja SPLIT FUJITSU p. 11	FUJITSU ASG 17 ASH-W 400 30 47 jedn. wewn. naścienna	FUJITSU AOG 17 ANA T00 22 34	1+1	4,9	budynek B parter pokój 11	budynek B przyziemie elewacja (przy wejściu B4)
B-K-8	B-K-0.8 B-K-00.17	Klimatyzacja SPLIT FUJITSU p. 13	FUJITSU ASYG 18 LFCA E00 68 62 jedn. wewn. naścienna	FUJITSU AOY 18 LFC E00 39 22	1+1	5,2	budynek B parter pokój 13	budynek B przyziemie elewacja (przy wejściu B4)
B-K-9	B-K-0.7 B-K-00.15	Klimatyzacja SPLIT FUJITSU p. 16/17	FUJITSU ASY 12 USCCW E 162 505 jedn. wewn. naścienna	FUJITSU AOY 12 USCC E 161 156	1+1	3,95	budynek B parter pokój 16/17	budynek B przyziemie elewacja (przy wejściu B4)
B-K-10	B-K-0.4 B-K-00.13	Klimatyzacja SPLIT LG p. 18	LG LS-R 126 AAL 307 KA 00024 jedn. wewn. naścienna	LG LS-R 126 AAL 3850 A20 863E	1+1	3,5	budynek B parter pokój 18	budynek B przyziemie elewacja (przy wejściu B2)



Nr 2021	OPIS URZĄDZENIA				DANE		LOKALIZACJA URZĄDZENIA	
	Symbol inwentaryz. (na rys.)	Nazwa urządzenia	JEDN. WEWNĘTRZNA Prod / model / nr ser. (z tabliczki znam)	JEDN. ZEWNĘTRZNA Prod / model / nr ser. (z tabliczki znam)	Ilość urz.	Moc chł. [kW]	JEDNOSTKA WEWNĘTRZNA bud / piętro / nr pom	JEDNOSTKA ZEWNĘTRZNA bud / piętro / nr pom
B-K-11	B-K-0.2 B-K-00.11	Klimatyzacja SPLIT MIDEA p. 20	MIDEA MSMAAU-09HRDN1- QRDOGW 2411110290163 110120306 jedn. wewn. naścienna	MIDEA MOBA03-09HFN1-QRD0GW 2411110290263 140130498	1+1	b.d.	budynek B parter pokój 20	budynek B przyziemie elewacja (przy wejściu B3)
B-K-12	B-K-0.1 B-K-00.10	Klimatyzacja SPLIT FUJITSU p. 21	FUJITSU ASY 12 USCCW E16 2500 jedn. wewn. naścienna	FUJITSU AOY 12 USCC E 16 1242	1+1	3,25	budynek B parter pokój 21	budynek B przyziemie elewacja (przy wejściu B3)
B-K-13	B-K-0.6 B-K+1.4	Klimatyzacja SPLIT FUJITSU p. 15	FUJITSU ASY 30 AGW T00 2647 jedn. wewn. naścienna	FUJITSU AOY 30 ABHL T00 2770	1+1	8,2	budynek B parter pokój 15	budynek B piętro +1 wewnętrzny dziedziniec, (wejście przez okno znajdujące się naprzeciwko p.121)
B-K-14	B-K-0.3 B-K+1.2	Klimatyzacja SPLIT FUJITSU p. 22	FUJITSU ASY 30 AGW jedn. wewn. naścienna	FUJITSU AOY 30 ABHL T00 2771	1+1	8,2	budynek B parter pokój 22 (wejście przez p.15)	
B-K-15	B-K-0.5 B-K+1.3	Klimatyzacja SPLIT FUJITSU p. 22a	FUJITSU ASY 30 AGW jedn. wewn. naścienna	FUJITSU AOY 30 ABHL T00 21 197	1+1	8,2	budynek B parter pokój 22a (wejście przez p.15)	

OPIS URZĄDZENIA				DANE		LOKALIZACJA URZĄDZENIA		
Nr 2021	Symbol inwentarz. (na rys.)	Nazwa urządzenia	JEDN. WEWNĘTRZNA Prod / model / nr ser. (z tabliczki znam)	JEDN. ZEWNĘTRZNA Prod / model / nr ser. (z tabliczki znam)	Ilość urz.	Moc chł. [kW]	JEDNOSTKA WEWNĘTRZNA bud / piętro / nr pom	JEDNOSTKA ZEWNĘTRZNA bud / piętro / nr pom
B-K-16	B-K+1.1 B-K+2.1	Klimatyzacja SPLIT ELEKTRA p. 103 (biuro Kanclerza)	ELECTRA WMN 9 ES P0 222 09 jedn. wewn. naścienna	ELECTRA CONDENSER WMN-A 9RC 61021657	1+1	2,64	budynek B piętro +1 pokój 103 (biuro Kanclerza)	Balkonik, wejście z Sali 202
B-K-17	B-K+1.5 B-K+1.8	Klimatyzacja SPLIT FUJITSU p. 103 (biuro Kanclerza)	FUJITSU ASY G14 KMTA T00 00 53 jedn. wewn. naścienna	FUJITSU AOY G14 KMTA T00 80 33	1+1	4,2	budynek B piętro +1 pokój 103 (biuro Kanclerza)	budynek B piętro +1 balkon na dziedzińcu, (wejście przez drzwi znajdujące się naprzeciwko p.105)
B-K-18	B-K+1.6 B-K+1.9	Klimatyzacja SPLIT FUJITSU p. 103a (biuro Pani Kanclerz)	FUJITSU ASY G14 KMTA T00 00 68 jedn. wewn. naścienna	FUJITSU AOY G14 KMTA T00 80 20	1+1	4,2	budynek B piętro +1 pokój 103a (biuro Pani Kanclerz)	
B-K-19	B-K+1.7 B-K+1.10	Klimatyzacja SPLIT FUJITSU Sp. 102 (sekretariat Kanclerza)	FUJITSU ASY G14 KMTA T00 00 48 jedn. wewn. naścienna	FUJITSU AOY G14 KMTA T00 80 28	1+1	4,2	budynek B piętro +1 pokój 102 (sekretariat Kanclerza)	
B-K-20	B-K+3.1	TORELL TC-1272 SN: 3A17025238			1	3,5	budynek B piętro +3 pokój 318 serwerownia CI	-

Nr 2021	OPIS URZĄDZENIA				DANE		LOKALIZACJA URZĄDZENIA	
	Symbol inwentaryz. (na rys.)	Nazwa urządzenia	JEDN. WEWNĘTRZNA Prod / model / nr ser. (z tabliczki znam)	JEDN. ZEWNĘTRZNA Prod / model / nr ser. (z tabliczki znam)	Ilość urz.	Moc chł. [kW]	JEDNOSTKA WEWNĘTRZNA bud / piętro / nr pom	JEDNOSTKA ZEWNĘTRZNA bud / piętro / nr pom
B-K-21	B-K+3.1	Klimatyzacja Multisplit Fujitsu p. 104,105	FUJITSU 3,4 kW typ:ASYG12KMCC nr. Ser. E226960 i E227588	FUJITSU 5,0 kW typu: AOYG18KBTA numerze seryjnym T142394	2+1	3,4	budynek B piętro +1 pokój 104, 105	-
-	B-K-00.18 P-K-D.1	Klimatyzacja precyzyjna serwerowni EMERSON jednostka 1	EMERSON LIEBERT 1 CRO21/HCR51 12762250001/1133892		1		Serwerownia, wejście 029	Dach pawilonu
-	B-K-00.19 P-K-D.2	Klimatyzacja precyzyjna serwerowni EMERSON jednostka 2	EMERSON LIEBERT 2 CRO21/HCR51 12762260001/1133895		1		Serwerownia, wejście 029	Dach pawilonu
-	B-K-00.20 P-K-D.3	Klimatyzacja precyzyjna serwerowni EMERSON jednostka 3	EMERSON LIEBERT 3 CRO21/HCR51 12762270001/1133894		1		Serwerownia, wejście 029	Dach pawilonu



<b>INWENTARYZACJA WENTYLACJI I KLIMATYZACJI</b>		
<i>Nazwa i adres</i>		
Uniwersytet Ekonomiczny w Poznaniu al. Niepodległości 10, 61-875 Poznań		
<i>Nazwa obiektu i lokalizacja</i>		
Budynek "B" al. Niepodległości 12, Poznań		
<i>Poziom</i>		
Rzut piwnicy -1		
<i>Opracował:</i>		
Dział Inwestycji i Remontów UEP		
<i>Data opracowania</i>	<i>Rev. 1</i>	<i>Rev. 2</i>
12.04.2019 r.		



INWENTARYZACJA WENTYLACJI I KLIMATYZACJI		
Nazwa i adres		
Uniwersytet Ekonomiczny w Poznaniu al. Niepodległości 10, 61-875 Poznań		
Nazwa obiektu i lokalizacja		
Budynek "B" al. Niepodległości 12, Poznań		
Poziom		
Rzut przyziemia		
Opracował:		
Dział Inwestycji i Remontów UEP		
Data opracowania	Rev. 1	Rev. 2
12.04.2019 r.		



**INWENTARYZACJA  
WENTYLACJI I KLIMATYZACJI**

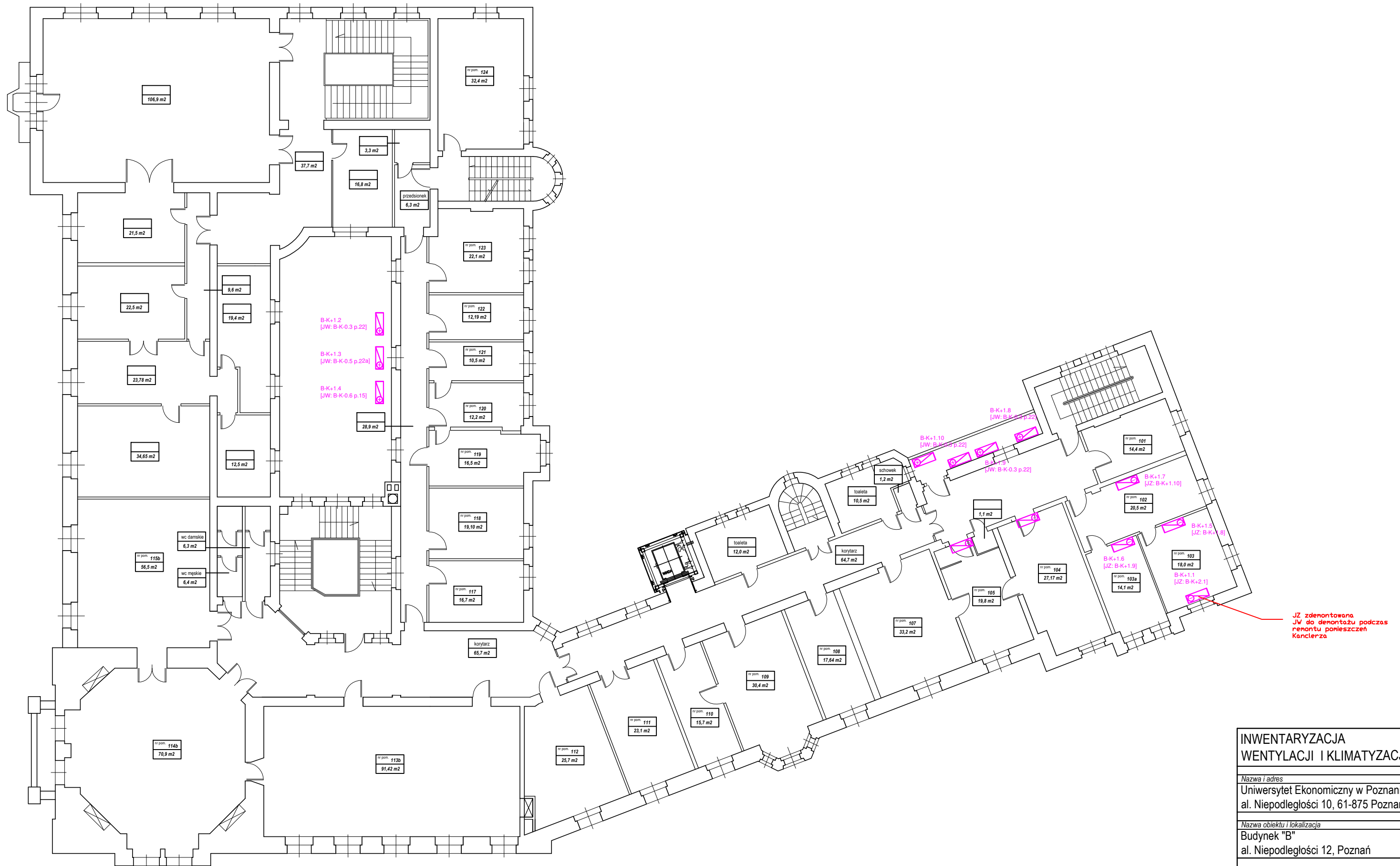
*Nazwa i adres*  
 Uniwersytet Ekonomiczny w Poznaniu  
 al. Niepodległości 10, 61-875 Poznań

*Nazwa obiektu i lokalizacja*  
 Budynek "B"  
 al. Niepodległości 12, Poznań

*Poziom*  
 Rzut parteru

*Opracował:*  
 Dział Inwestycji i Remontów UEP

<i>Data opracowania</i>	<i>Rev. 1</i>	<i>Rev. 2</i>
12.04.2019 r.		



**INWENTARYZACJA  
WENTYLACJI I KLIMATYZACJI**

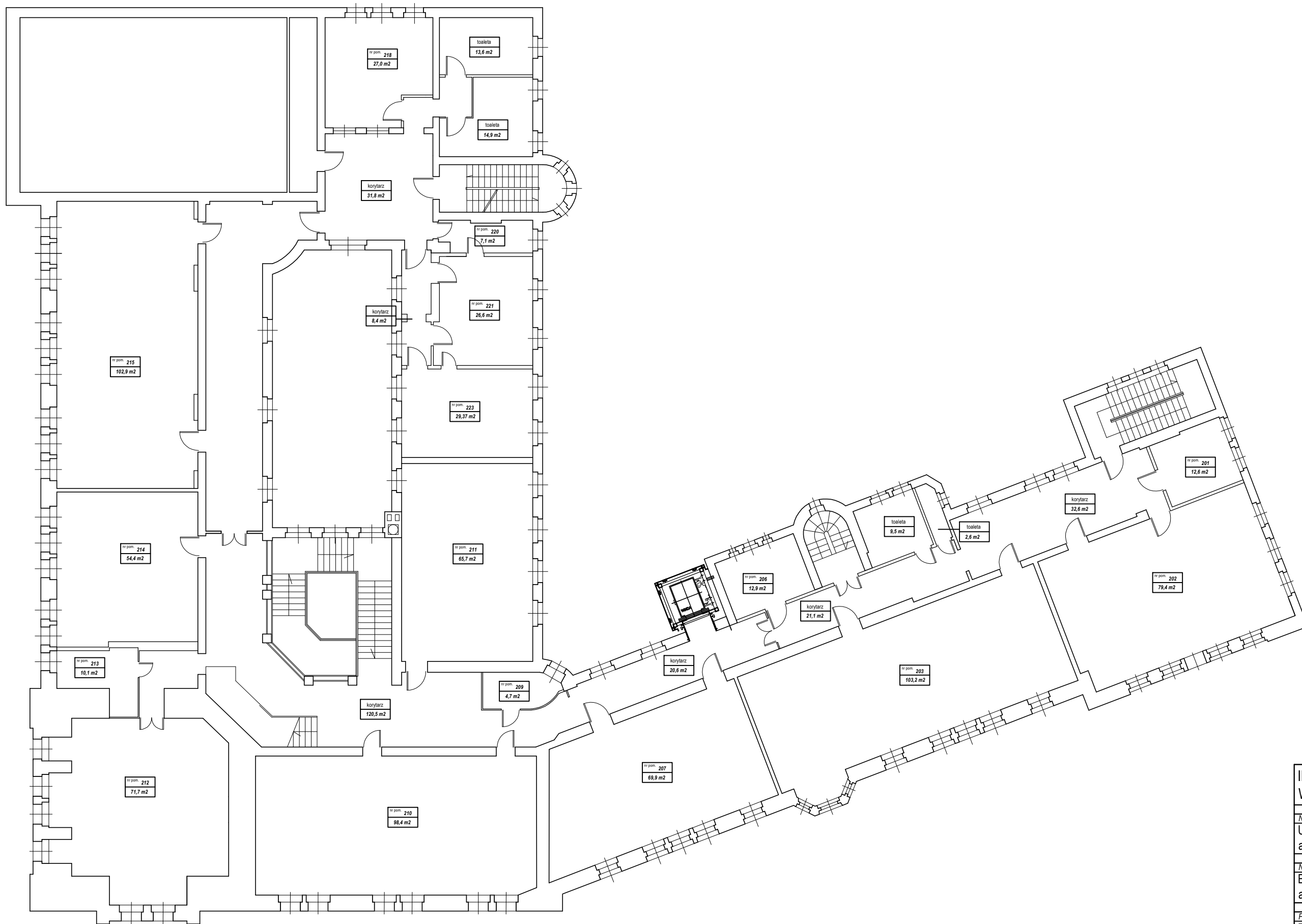
*Nazwa i adres*  
 Uniwersytet Ekonomiczny w Poznaniu  
 al. Niepodległości 10, 61-875 Poznań

*Nazwa obiektu i lokalizacja*  
 Budynek "B"  
 al. Niepodległości 12, Poznań

*Poziom*  
 Rzut piętra +1

*Opracował:*  
 Dział Inwestycji i Remontów UEP

<i>Data opracowania</i>	<i>Rev. 1</i>	<i>Rev. 2</i>
12.04.2019 r.		



**INWENTARYZACJA  
WENTYLACJI I KLIMATYZACJI**

*Nazwa i adres*  
 Uniwersytet Ekonomiczny w Poznaniu  
 al. Niepodległości 10, 61-875 Poznań

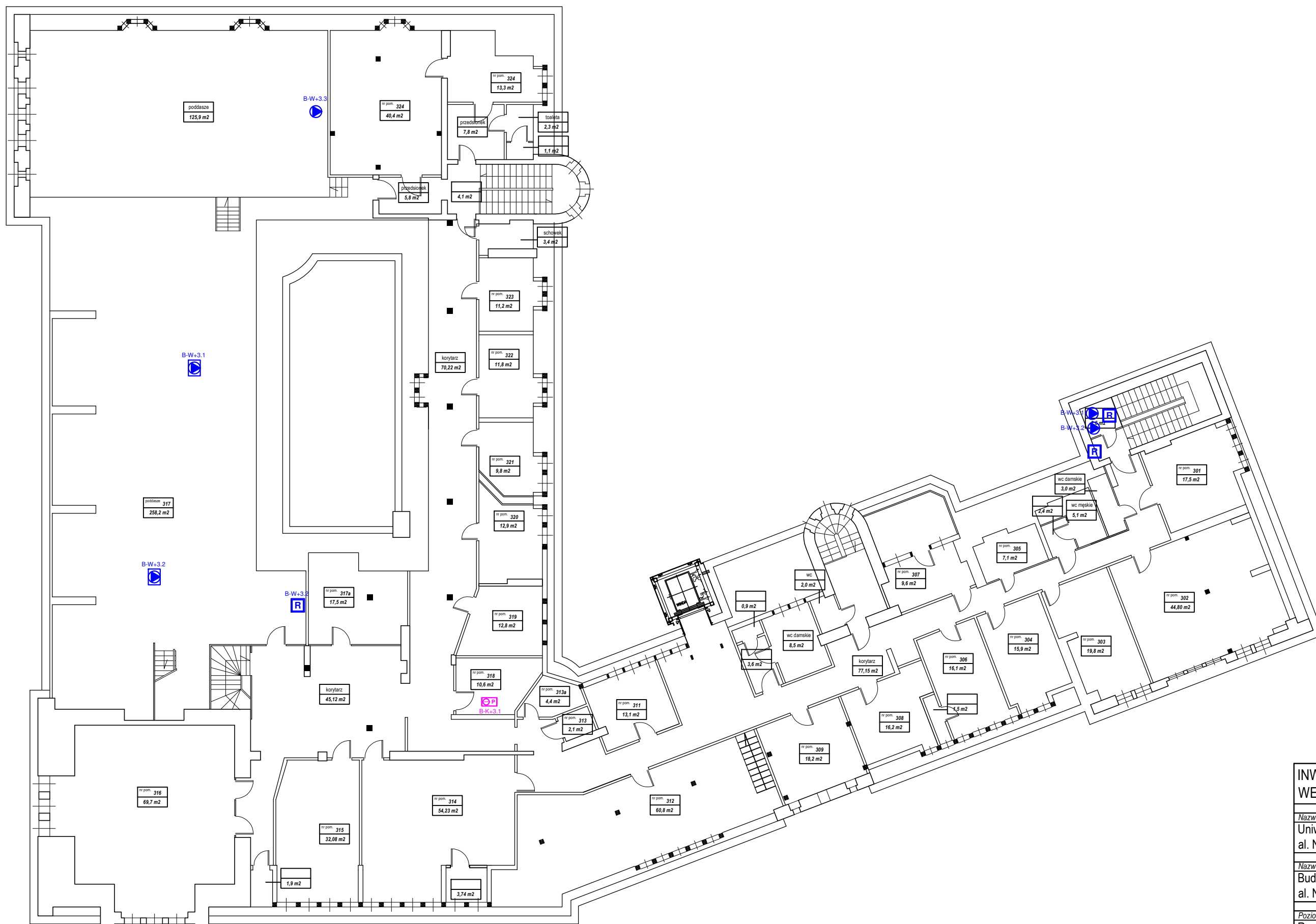
*Nazwa obiektu i lokalizacja*  
 Budynek "B"  
 al. Niepodległości 12, Poznań

*Poziom*  
 Rzut piętra +2

*Opracował:*  
 Dział Inwestycji i Remontów UEP

<i>Data opracowania</i>	<i>Rev. 1</i>	<i>Rev. 2</i>
12.04.2019 r.		





**INWENTARYZACJA  
WENTYLACJI I KLIMATYZACJI**

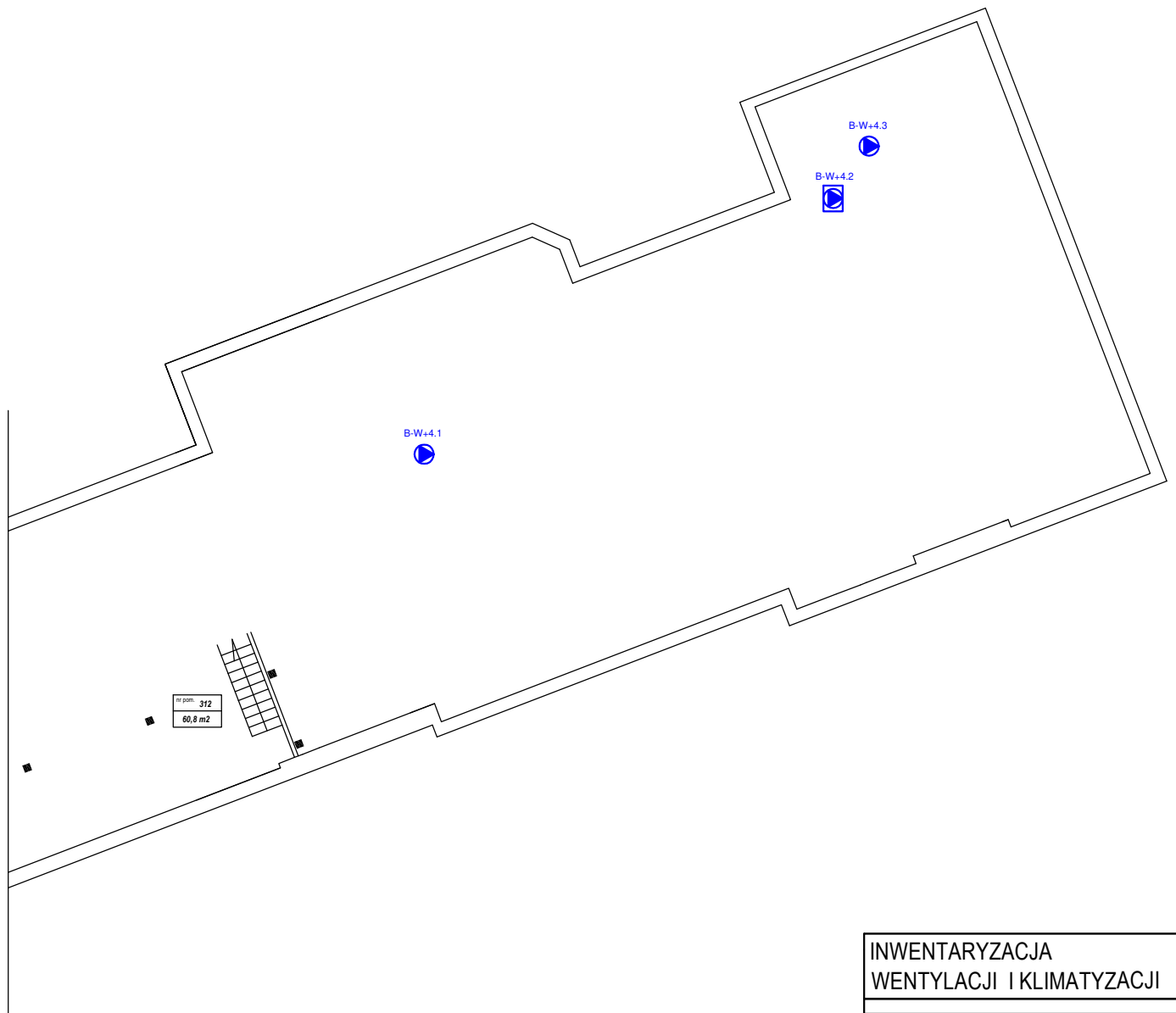
Nazwa i adres  
 Uniwersytet Ekonomiczny w Poznaniu  
 al. Niepodległości 10, 61-875 Poznań

Nazwa obiektu i lokalizacja  
 Budynek "B"  
 al. Niepodległości 12, Poznań

Poziom  
 Rzut piętra +3 / poddasza

Opracował:  
 Dział Inwestycji i Remontów UEP

Data opracowania	Rev. 1	Rev. 2
12.04.2019 r.		



**INWENTARYZACJA  
WENTYLACJI I KLIMATYZACJI**

*Nazwa i adres*  
Uniwersytet Ekonomiczny w Poznaniu  
al. Niepodległości 10, 61-875 Poznań

*Nazwa obiektu i lokalizacja*  
Budynek "B"  
al. Niepodległości 12, Poznań

*Poziom*  
Rzut poddasza

*Opracował:*  
Dział Inwestycji i Remontów UEP

<i>Data opracowania</i>	<i>Rev. 1</i>	<i>Rev. 2</i>
12.04.2019 r.		