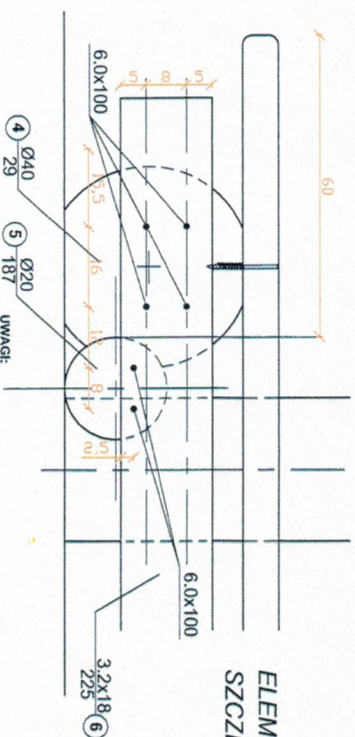


ELEMENT NR 6 (ŁĄCZNIK)  
SZCZEGÓŁY MOCOWANIA



1. UWAGI: |

1.1. NIEINNEOBRACOWANIE STANOWI INTEGRALNĄ CZĘŚĆ PROJEKTU I MOŻE BYĆ ROZPATRYWANA WYŁĄCZNIE Z POZOSTAŁYMI RYSUNKAMI ORAZ OPISEM TECHNICZNYM.

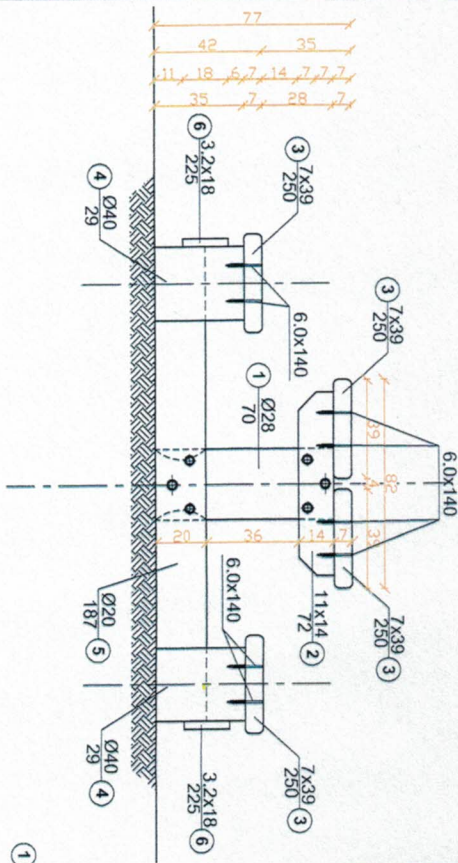
2. WSZYSTKIE MATERIAŁY I BUDOWLANIE MUSZĄ POSIADAĆ ŚWIADCTWA DOPUSZCZAJĄCE JE DO UŻYTKOWANIA.

3. WSZELKIE WAPTELNOŚCI KONSULTOWAĆ Z PROJEKTANTEM.

UWAGA: wszystkie osie krawędzie należy szlifować lub wyblić [Rmin.=1]



UWAGA: wszystkie osie krawędzie należy  
słazować lub wyprofil (Rmin=1)



ZESTAWIENIE WARIANTÓW WYKONANIA URZĄDZENIA					
Nr elementu	Nazwa elementu	Wariant 1	Wariant 2	Wariant 3	Wariant 4
1	Noga	A	B	A,B,C	A,B,C
2	Wspornik poziomy	A	B	A,B,C	A,B,C
3	Błat / siedzisko	A	B	A,C,D	A,C,D
4	Wspornik ławki	A	B	A,C	A,C
5	Łącznik ławek	A	B	A,C	A,C
6	Łącznik	A	B	A,B,C,D	A,B,C,D

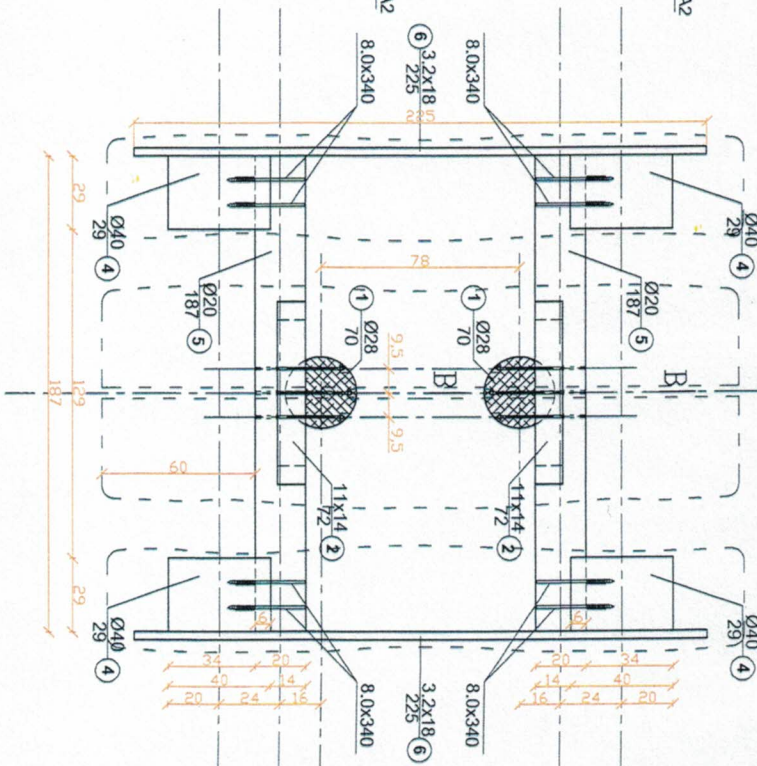
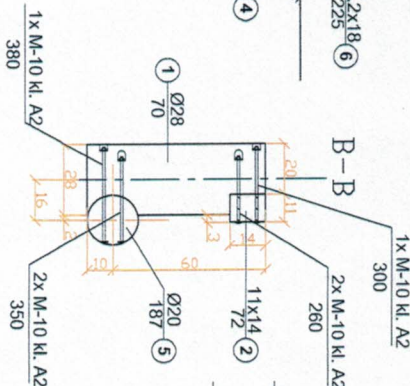
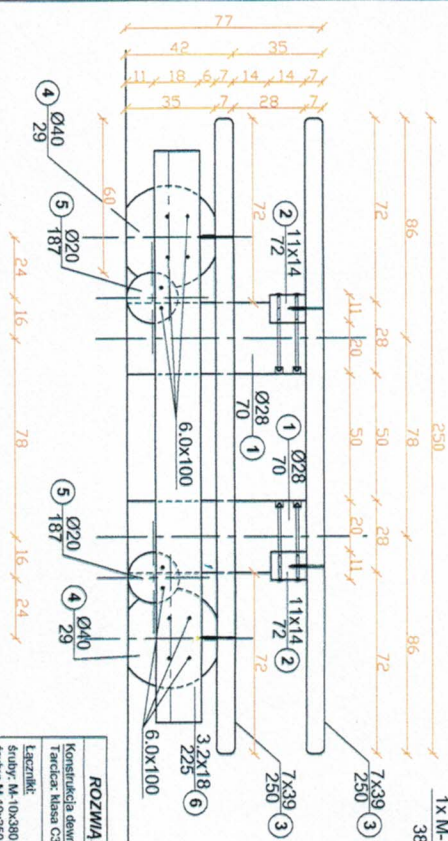
**OZNACZENIE MATERIAŁÓW Z KOTÓRYCH MOŻE BYĆ WYKONANE URZĄDZENIE**

**A - drewno dębowe**  
**B - drewno sosnowe**  
**C - drewno modrzewiowe**  
**D - drewno lipi**

\* w ramach wariantu nie można używać innego drewna niż określone dla danego elementu alternatywnego, nie należy mieszać wariantów ze sobą

ZESTAWIENIE DREWNIANYCH ELEMENTÓW KONSTRUKCYJNYCH					
Nr elementu	Nazwa elementu	Średnica przekroju [cm]	Długość [cm]	Objętość elementu [m³]	Liczba elementów razem
1	Noga	Ø28	71	0.044	2
2	Wspornik poziomy	11x14	72	0.011	2
3	Błat / siedzisko	7x39	250	0.068	4
4	Wspornik ławki	Ø40	29	0.036	4
5	Łącznik ławek	Ø20	187	0.059	2
6	Łącznik	3.2x18	225	0.013	2
					0.670

konstrukcja nośna ławostolu  
(widok bez biału / siedzisk)



# ROZWIĄZANIA MATERIALOWE

Konstrukcja drewniana:  
Tarcica, klasa C16, D10

Łącznik:

- śruby: M-10x300, klasy A2, 2 [sztuki],
- śruby: M-10x350, klasy A2, 4 [sztuki],
- śruby: M-10x200, klasy A2, 2 [sztuki],
- śruby: M-10x280, klasy A2, 4 [sztuki],
- podkładki: M10, klasy A2, Ø30 [mm], 12 [sztuki],
- nakrętki: M10, klasy A2, 12 [sztuki],
- wkręty do drewna 6.0x140P-A2, klasy A2 z bitem
- słozkowo-płaskim z gniazdem krzyżowym, 16 [sztuki]
- wkręty do drewna 6.0x100P-A2, klasy A2 z bitem
- słozkowo-płaskim z gniazdem krzyżowym, 24 [sztuki]
- wkręty konstrukcyjne deszcziki 8 x 340 mm z gniazdem TORX, 8 [sztuki]

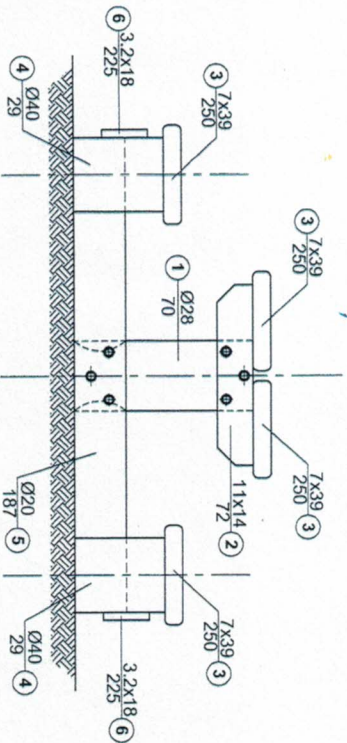
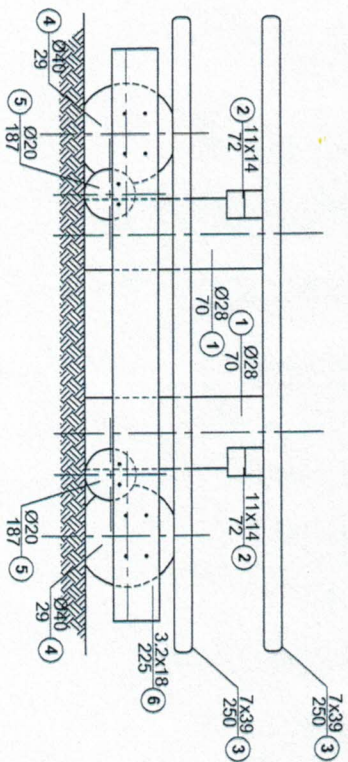
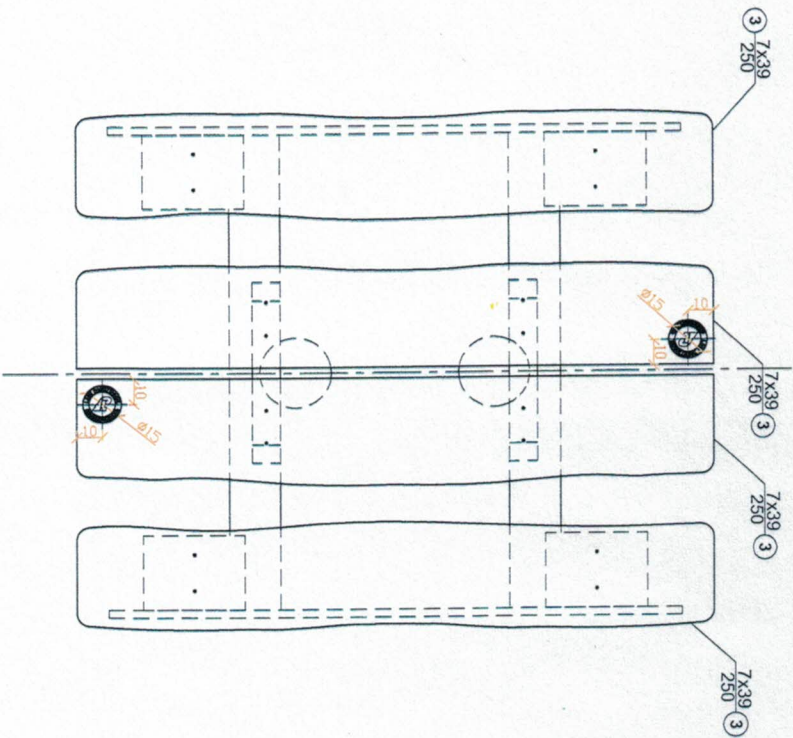
## UWAGI

1. NINIEJSZE OPRAWOWANIE STANOWI INTEGRALNĄ CZĘŚĆ PROJEKTU I Należy BYĆ ROZPATRYWANA WRAZ Z INNYMI RYSUNKAMI ORAZ OPISAMI TECHNICZNYMI.
2. WSZYSTKIE MATERIAŁY BUDOWLANE MUSZĄ POSIADAĆ ŚWIDECTWA DOPUSZCZAJĄCE JE DO UŻYTKOWANIA.
3. WSZELKIE WĄTPLIWOŚCI KONSULTOWAĆ Z PROJEKTANTEM.

Elementy drewniane zabezpieczać wg norm przedmiotowych.  
Elementy metalowe ocynkowane ogniotw.



ZESTAWIENIE DREWNIANYCH ELEMENTÓW KONSTRUKCYJNYCH						
Nr elementu	Nazwa elementu	Średnica / przekrój [cm]	Długość [cm]	Objętość elementu [m³]	Liczba elementów	Objętość razem [m³]
1	Noga	Ø28	71	0,044	2	0,088
2	Wspornik poziomy	11x14	72	0,011	2	0,022
3	Biał / siedzisko	7x39	250	0,088	4	0,352
4	Wspornik ławki	Ø40	29	0,036	4	0,144
5	Łącznik ławek	Ø20	187	0,059	2	0,118
6	Łącznik	3,2x18	225	0,013	2	0,026
						0,670



UWAGI:  
1. INNIENISZE OPACOWANIE STANOWI INTEGRALNĄ CZĘŚĆ PROJEKTU I MOŻE BYĆ ROZPATRYWANA WYŁĄCZNIE Z POZOSTALYMI RYSUNKAMI ORAZ OPISEM TECHNICZNYM.  
2. WSZYSTKIE MATERIAŁY I BUDOWLANE MUSZĄ POSIADAĆ ŚWIADECTWA DOPUSZCZAJĄCE JE DO UŻYTKOWANIA.  
3. WSZELKIE WĄTPLIWOŚCI KONSULTOWAĆ Z PROJEKTANTEM.