

XI. Budżet Miejski – Dzielnica XV

Wymiana istniejących słupów, opraw oraz wysięgników, na oprawy typu LED z gniazdem ZHAGA ZD4i oraz sterownikiem lokalnym, dowieszenie opraw asymetrycznych dla przejść.

1. Osiedle Piastów 30 – 4 szt.

PZ 2106, oprawa uliczna z wysięgnikiem: III/02, I/01-I/03

2. Osiedle Piastów 25 – 4 szt.

PZ 2106, oprawa uliczna z wysięgnikiem: IV/02, IV/03

PZ 2106, oprawa parkowa: IV/04, IV/01

3. Osiedle Mistrzejowice 4 – 2szt.

PZ 2211, oprawa uliczna z wysięgnikiem: II/07

PZ 2211, oprawa parkowa: II/08

4. ul. Jadźwingów – 8szt.

PZ 2108, oprawa uliczna z wysięgnikiem: I/21(2szt.), I/20, I/15, I/10, I/06, I/02, I/01

5. Osiedle Tysiąclecia 8 – 3szt.

PZ 2014, oprawa uliczna z wysięgnikiem: III/12, III/13

PZ 2014, oprawa parkowa: III/11

6. Osiedle Bohaterów Września: 23 szt.

PZ 2026, oprawa uliczna z wysięgnikiem: IV/01 - IV/20, IV/22 - IV24

7. Osiedle Oświecenia 31 – 17 szt.

PZ 2198, oprawa uliczna wraz z wysięgnikiem: IV/30-IV36, IV/42

PZ 2198, dowieszenie oprawy asymetrycznej dla przejścia wraz z wysięgnikiem: IV/36

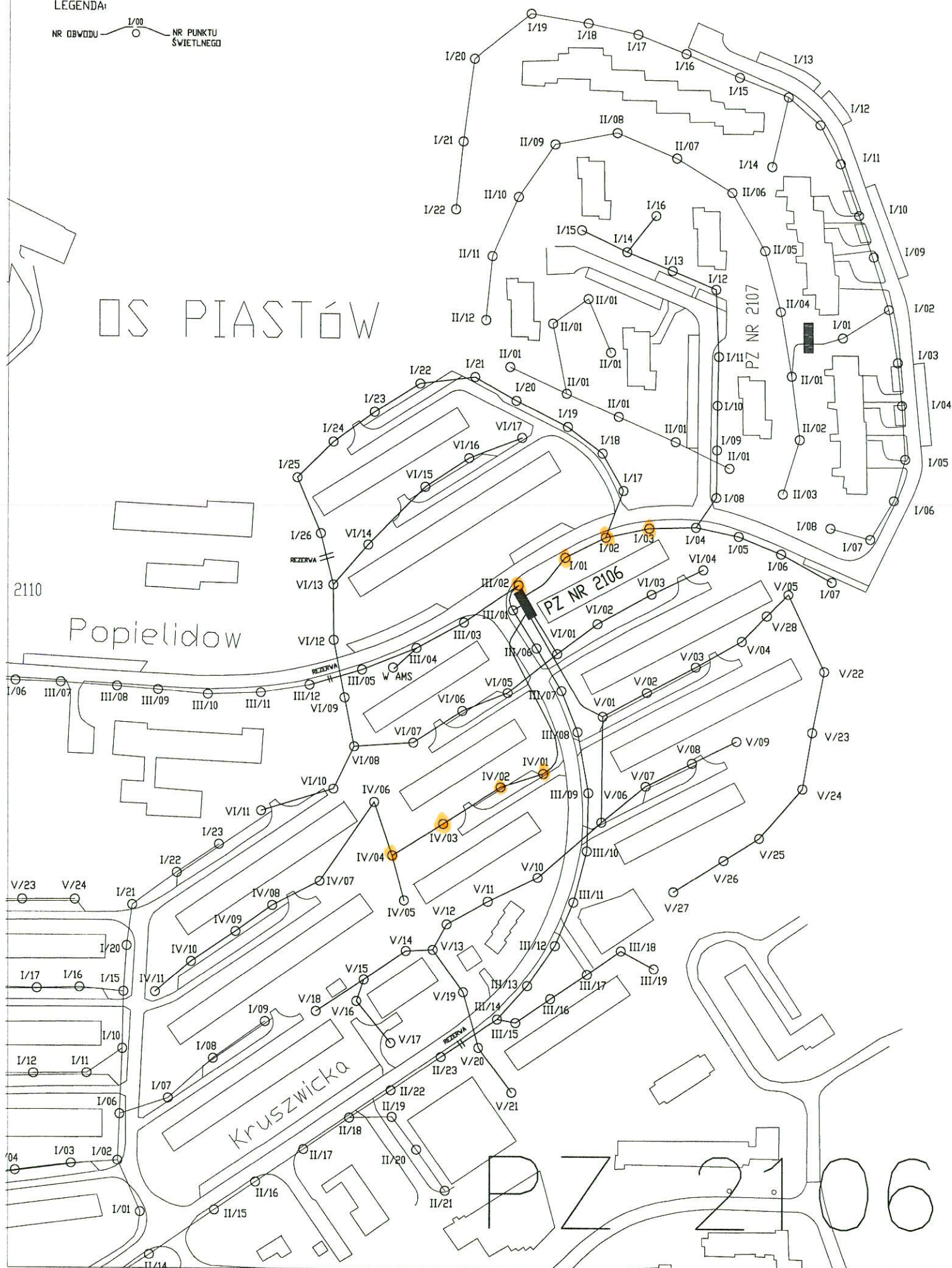
PZ 2198, wymiana słupów ulicznych na słupy parkowe wraz z oprawami parkowymi o mocy min. 36 W – IV/37 – IV/40

PZ 2198, wymiana oprawy ulicznej: IV/41

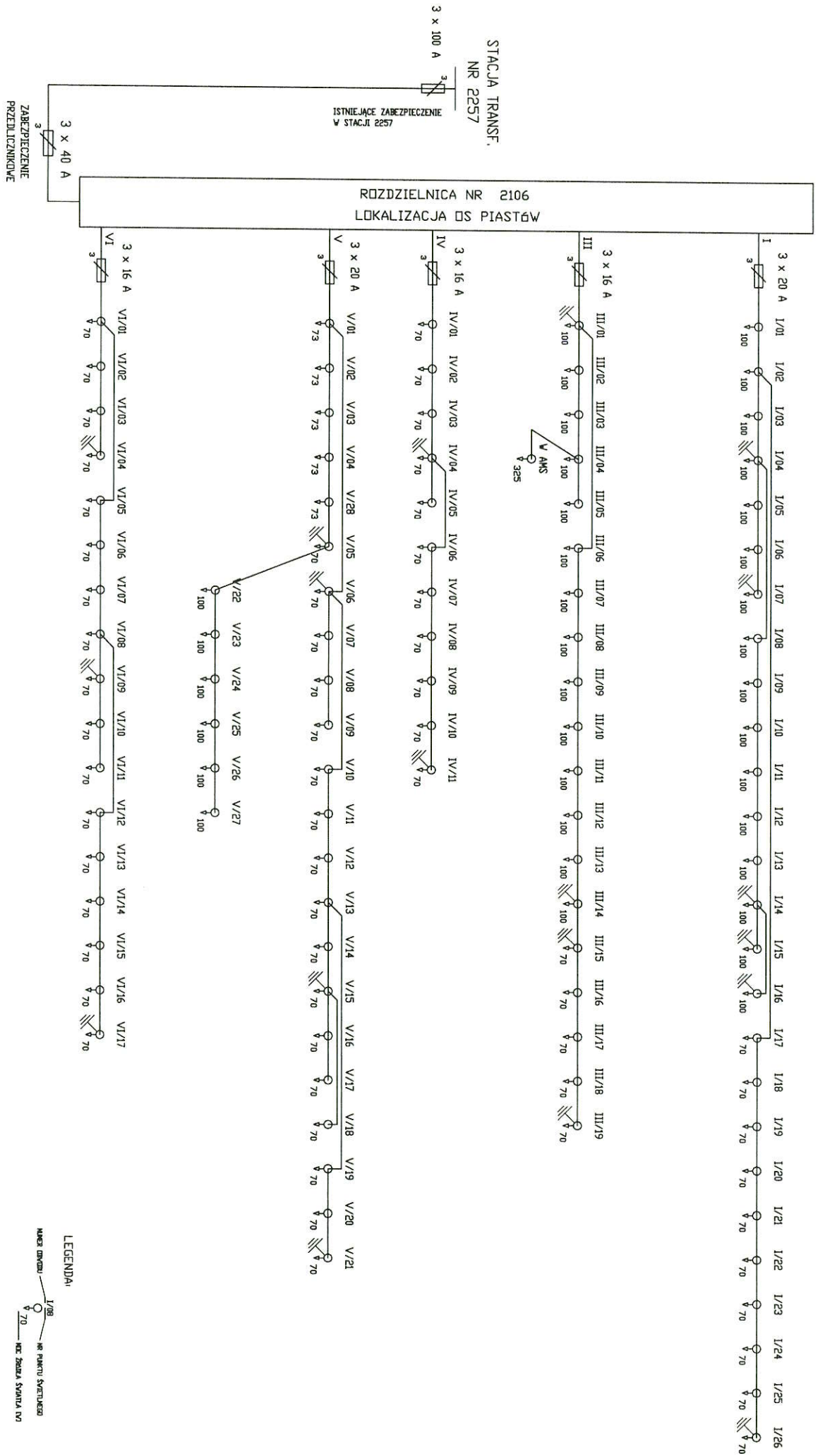
PZ 2009, wymiana opraw ulicznych wraz z wysięgnikiem: I/22, I/32 – I/34

LEGENDA:

NR OBWODU — $\frac{1/00}{\bigcirc}$ — NR PUNKTU ŚWIETLNEGO



PZ 2106

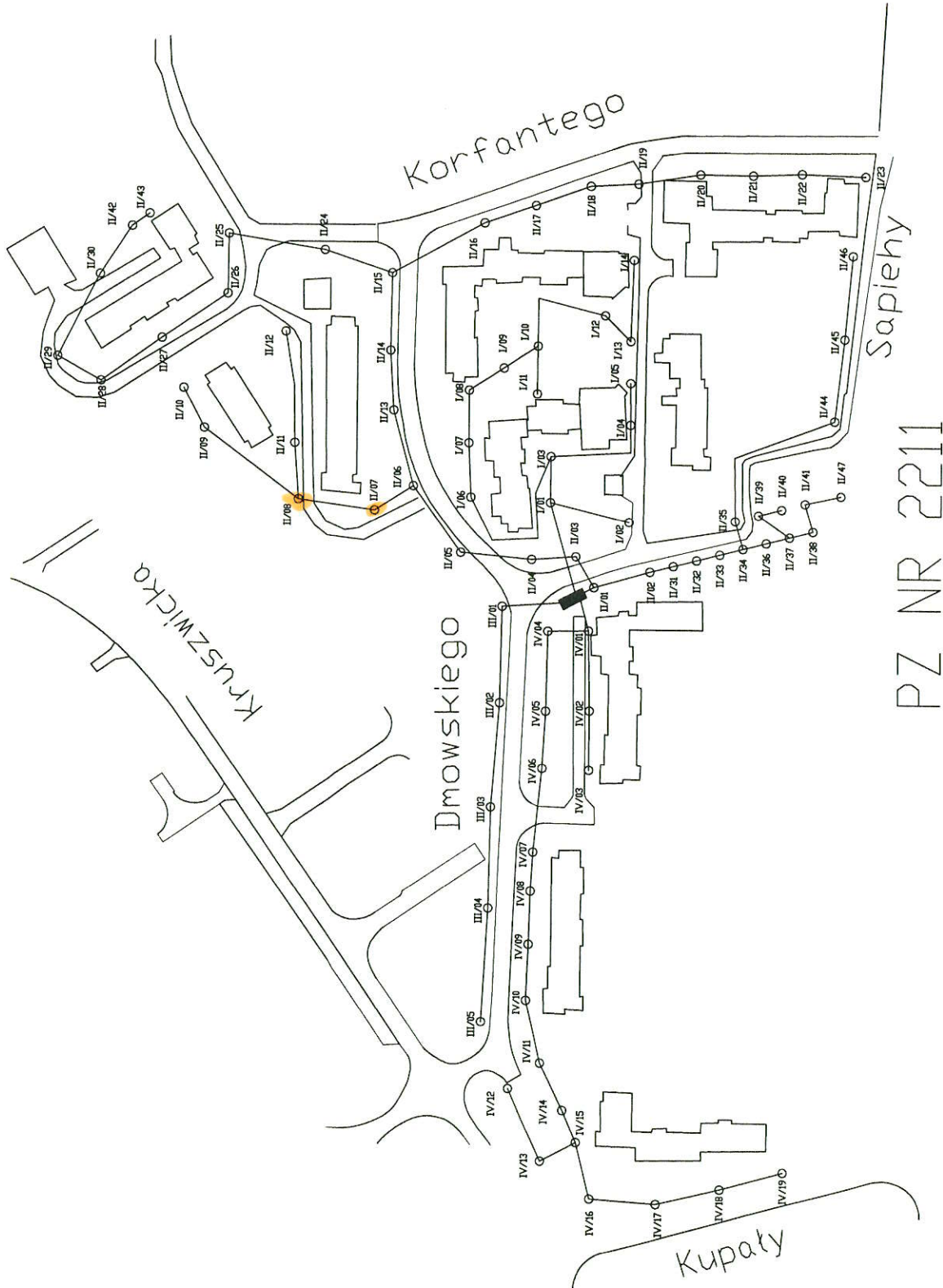


MOC ZAINSTALOWANA P= 9,777 kW
 U=380/220V~ 50Hz
 UKŁAD SIECI TN-C
 SYSTEM DOKRÓJNY - SAMOZCIĄGNE SZYBIE WYŁĄCZENIE

grupa ZUE S.A.	NR OPR. ES/TP/323/99
SCHEMATY POŁĄCZEŃ ZEWNĘTRZNYCH PZ NR: 2106	RYS NR 2

LEGENDA:
 I/01 - W PUNKTIE SŁUPOWYM
 I/02 - W PUNKTIE SŁUPOWYM
 I/03 - W PUNKTIE SŁUPOWYM
 I/04 - W PUNKTIE SŁUPOWYM
 I/05 - W PUNKTIE SŁUPOWYM
 I/06 - W PUNKTIE SŁUPOWYM
 I/07 - W PUNKTIE SŁUPOWYM
 I/08 - W PUNKTIE SŁUPOWYM
 I/09 - W PUNKTIE SŁUPOWYM
 I/10 - W PUNKTIE SŁUPOWYM
 I/11 - W PUNKTIE SŁUPOWYM
 I/12 - W PUNKTIE SŁUPOWYM
 I/13 - W PUNKTIE SŁUPOWYM
 I/14 - W PUNKTIE SŁUPOWYM
 I/15 - W PUNKTIE SŁUPOWYM
 I/16 - W PUNKTIE SŁUPOWYM
 I/17 - W PUNKTIE SŁUPOWYM
 I/18 - W PUNKTIE SŁUPOWYM
 I/19 - W PUNKTIE SŁUPOWYM
 I/20 - W PUNKTIE SŁUPOWYM
 I/21 - W PUNKTIE SŁUPOWYM
 I/22 - W PUNKTIE SŁUPOWYM
 I/23 - W PUNKTIE SŁUPOWYM
 I/24 - W PUNKTIE SŁUPOWYM
 I/25 - W PUNKTIE SŁUPOWYM

PZ 2211



LEGENDA:

NR OBWODU — 1/00 — NR PUNKTU ŚWIETLNEGO

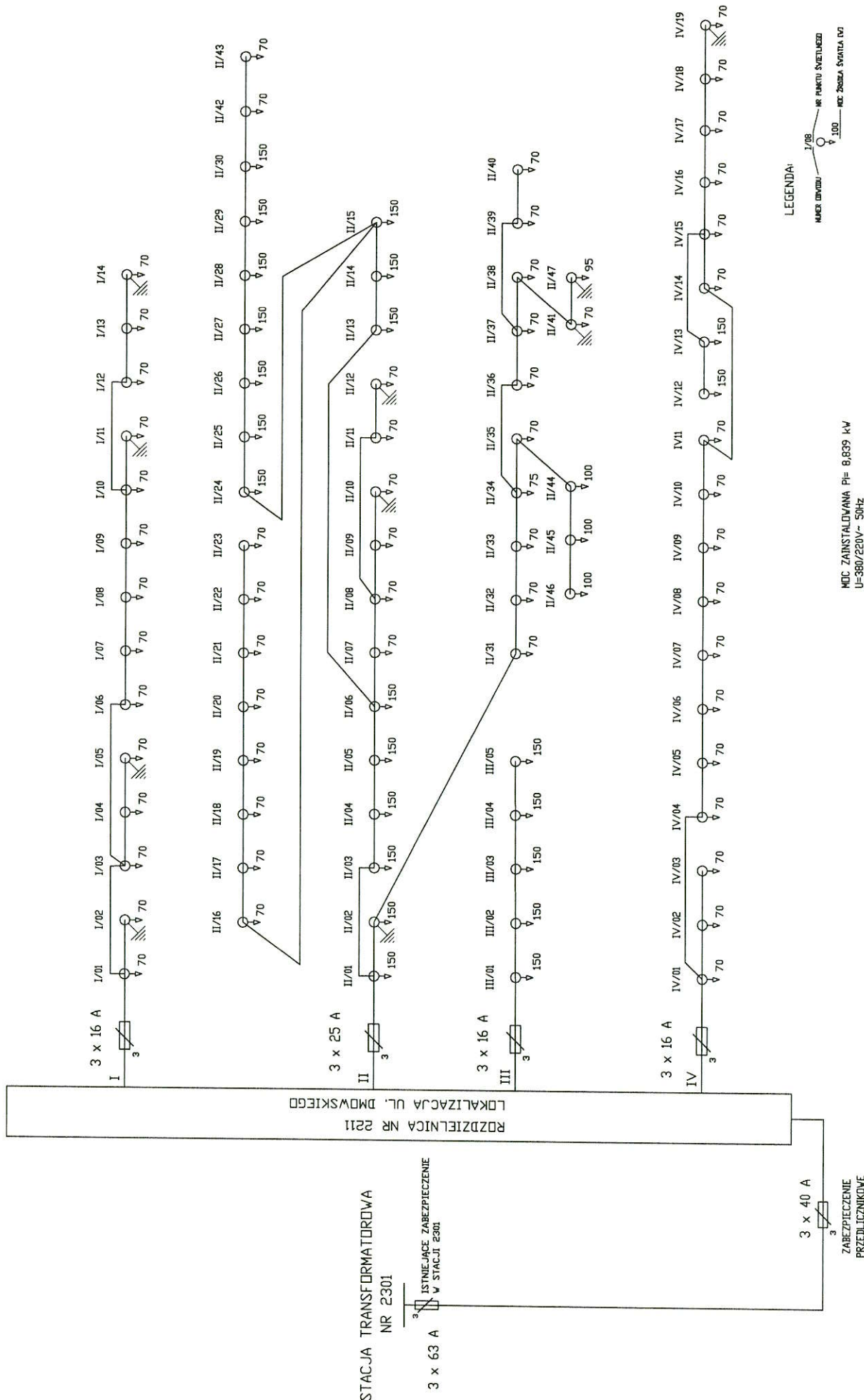
grupa ZUE S. A.

NR OPR. ES/TP/360/00

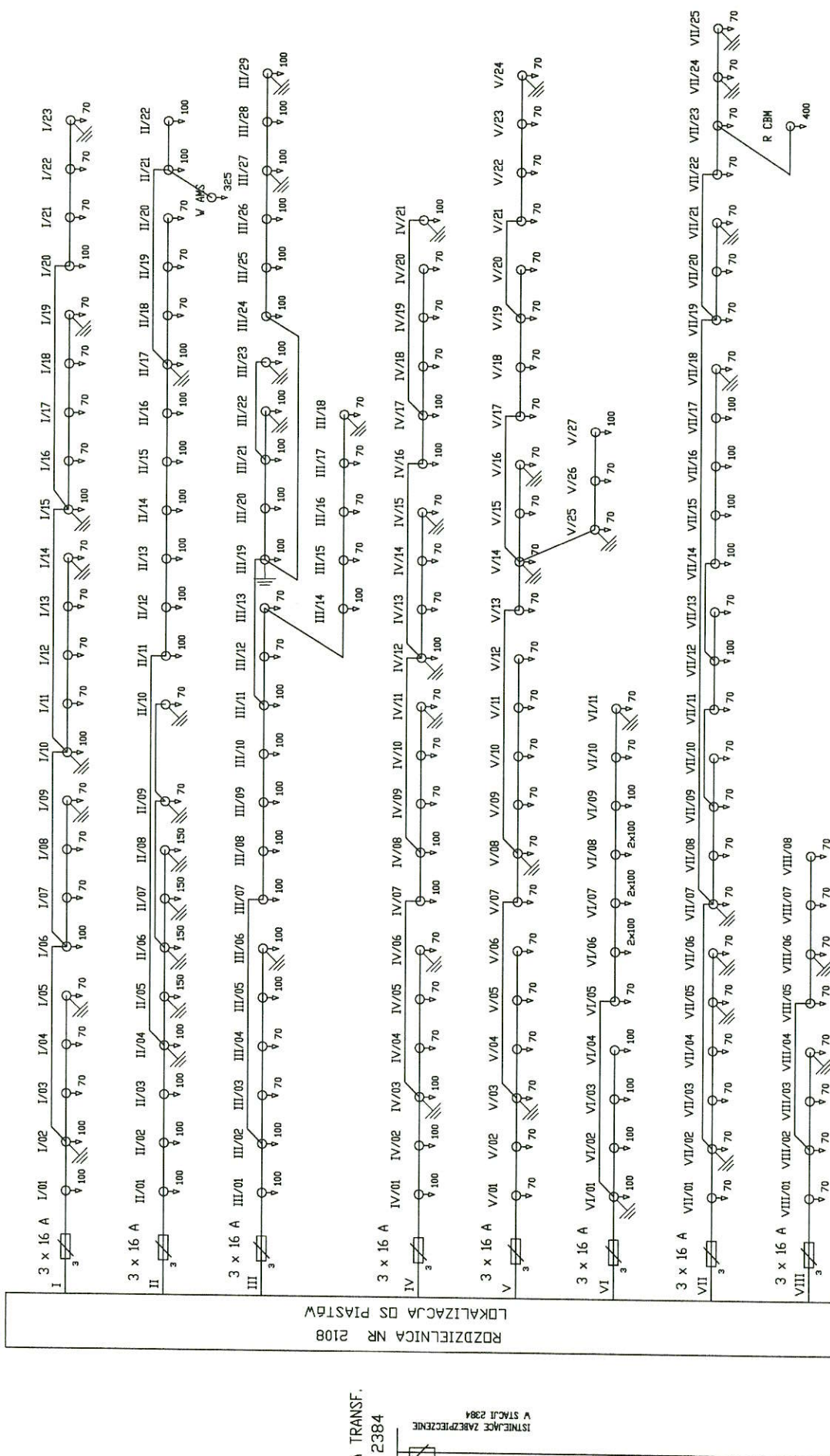
PLAN SYTUACYJNY
PZ NR : 2211

RYS NR 1

PZ 2211



grupa ZUE S. A.	NR OPR. ES/TP//99
SCHEMAT POŁĄCZEŃ ZEWNĘTRZNYCH	RYS NR 2
ROZDZIELNICA NR: 2211	



MOC ZAINSTALOWANA PI= 17,301 kW
 U=400/230V - 50Hz
 UKŁAD SIECI TN-C

SYSTEM OCHRONY - SAMOCZYNNY SZYBKIE WYŁĄCZENIE

LEGENDA:





□ 5 1000-lecture

$$\text{NR DBYVDU} \sim \text{O} \sim \text{NR PUNKTU SVETLENEGO}$$

NR OPR. ES/TP/202/98

RYS NR 1N1

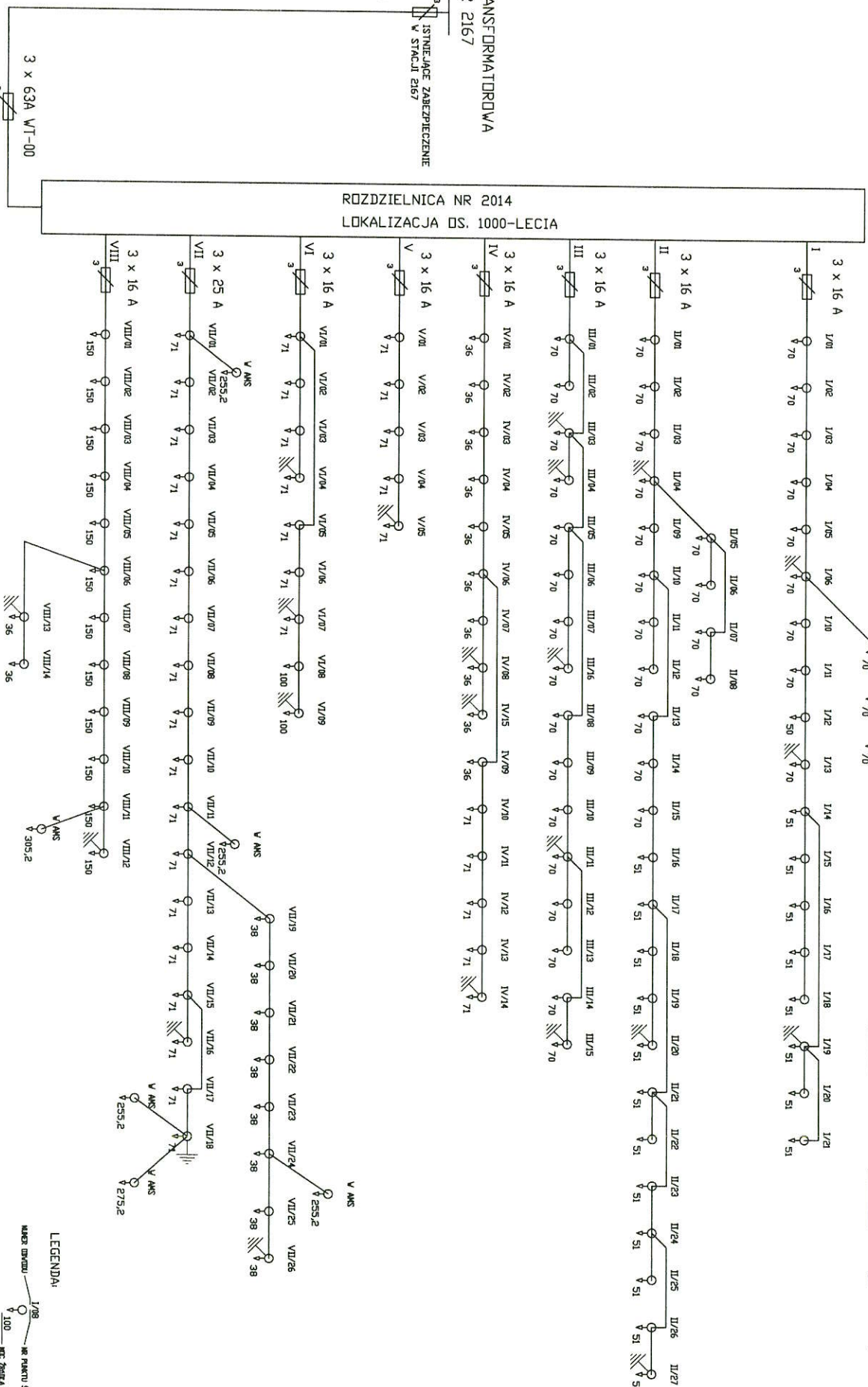
PZ 2014

STACJA TRANSFORMATOROWA NR 2167

3 x 100 A

ISTNIEJĄCE ZABEZPIECZENIE
V STACJI 2167

ROZDZIELNICA NR 2014
LOKALIZACJA OS. 1000-LECIA



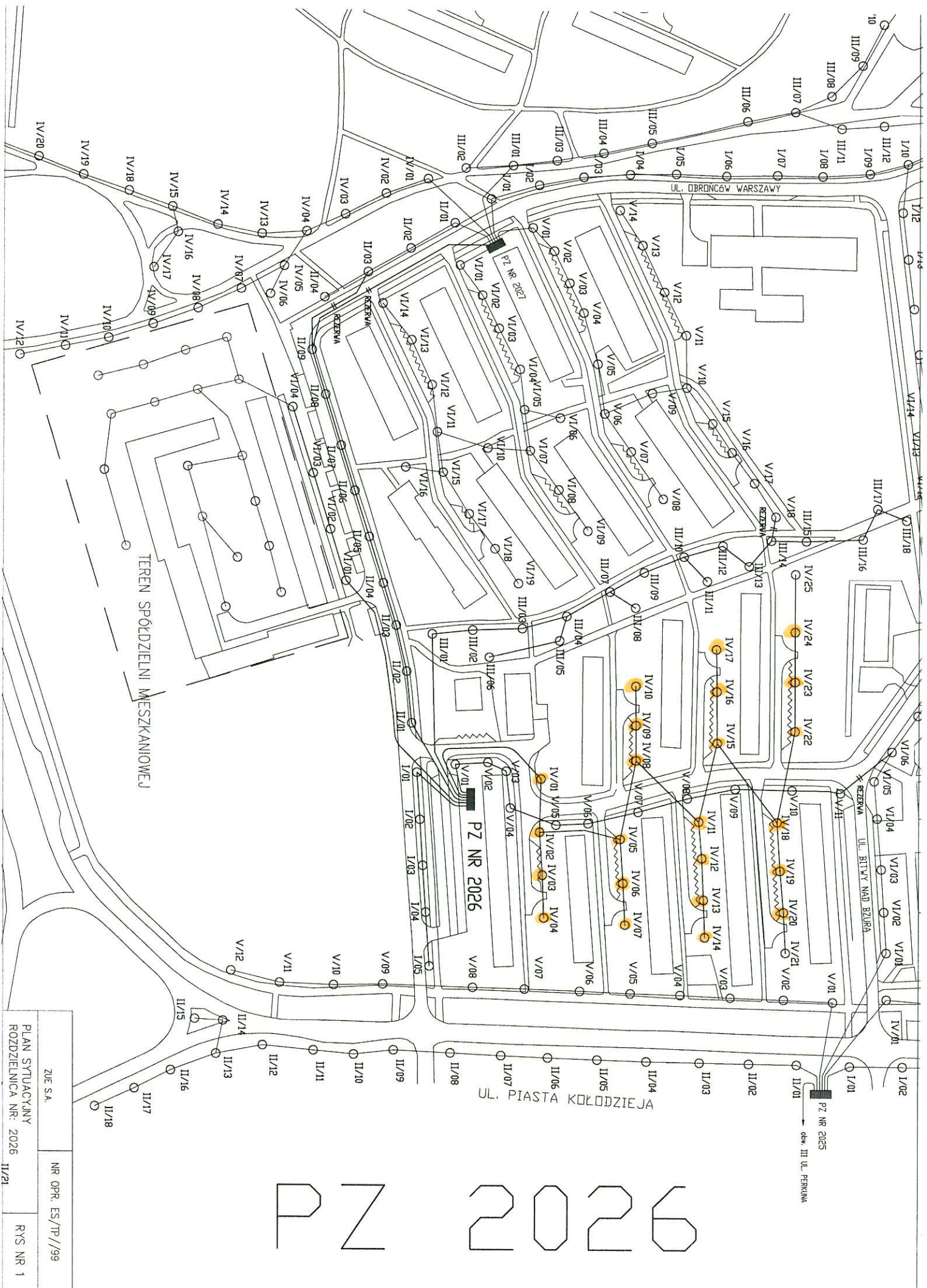
ZABEZPIECZENIE
PRZEDCISKOWE

LEGENDA:
1/08 - WŁ. PUNKTU ŚWIETLENIA
1/00 - WŁ. PUNKTU ŚWIETLENIA

MOC ZAINSTALOWANA PE 20,283 kW
U=380/220V - 50Hz
UKŁAD SIĘCI TN-C
SYSTEM DCHRONY - SAMOCZYNNY SZYBKIE WYŁĄCZENIE

grupa ZUE S. A. NR OPR. ES/TP/202/98
Schemat połączeń zewnętrznych
PZ NR. 2014 RYS NR 2N

PZ 2026



ZUE S.A.
NR OPR. ES/TP//99
PLAN SYTUACYJNY
ROZDZIELNICA NR: 2026
II/21
RYS NR 1

PZ 2026

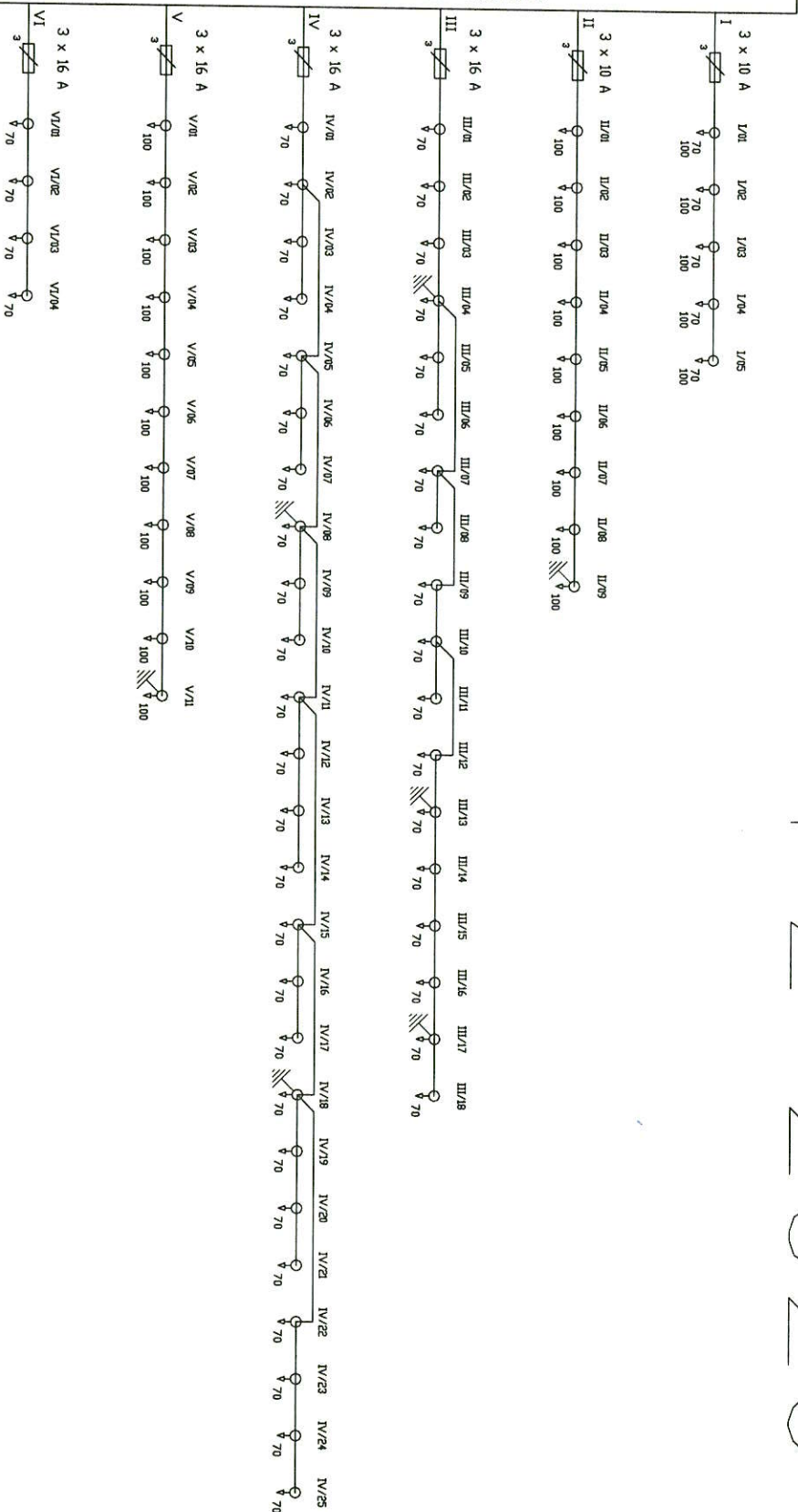
STACJA TRANSFORMATOROWA

NR 2264

3 x 100 A
ISTNIEJĄCE ZABEZPIECZENIE
W STACJI 2264

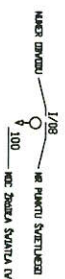
ROZDZIELNICA NR 2026
LOKALIZACJA OS. BOHATERÓW WRZEŚNIA

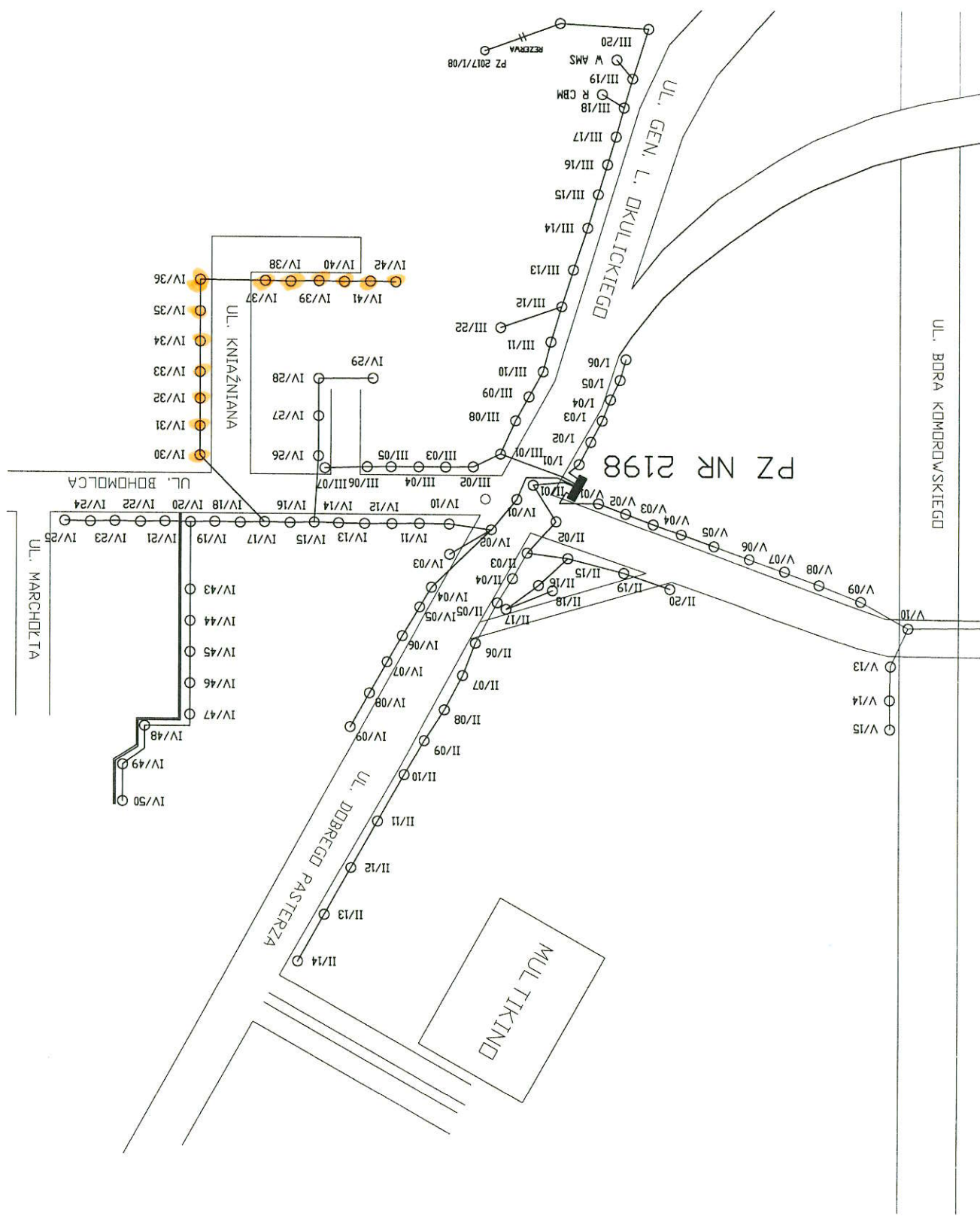
ZABEZPIECZENIE
PRZEDLICZNIKOWE

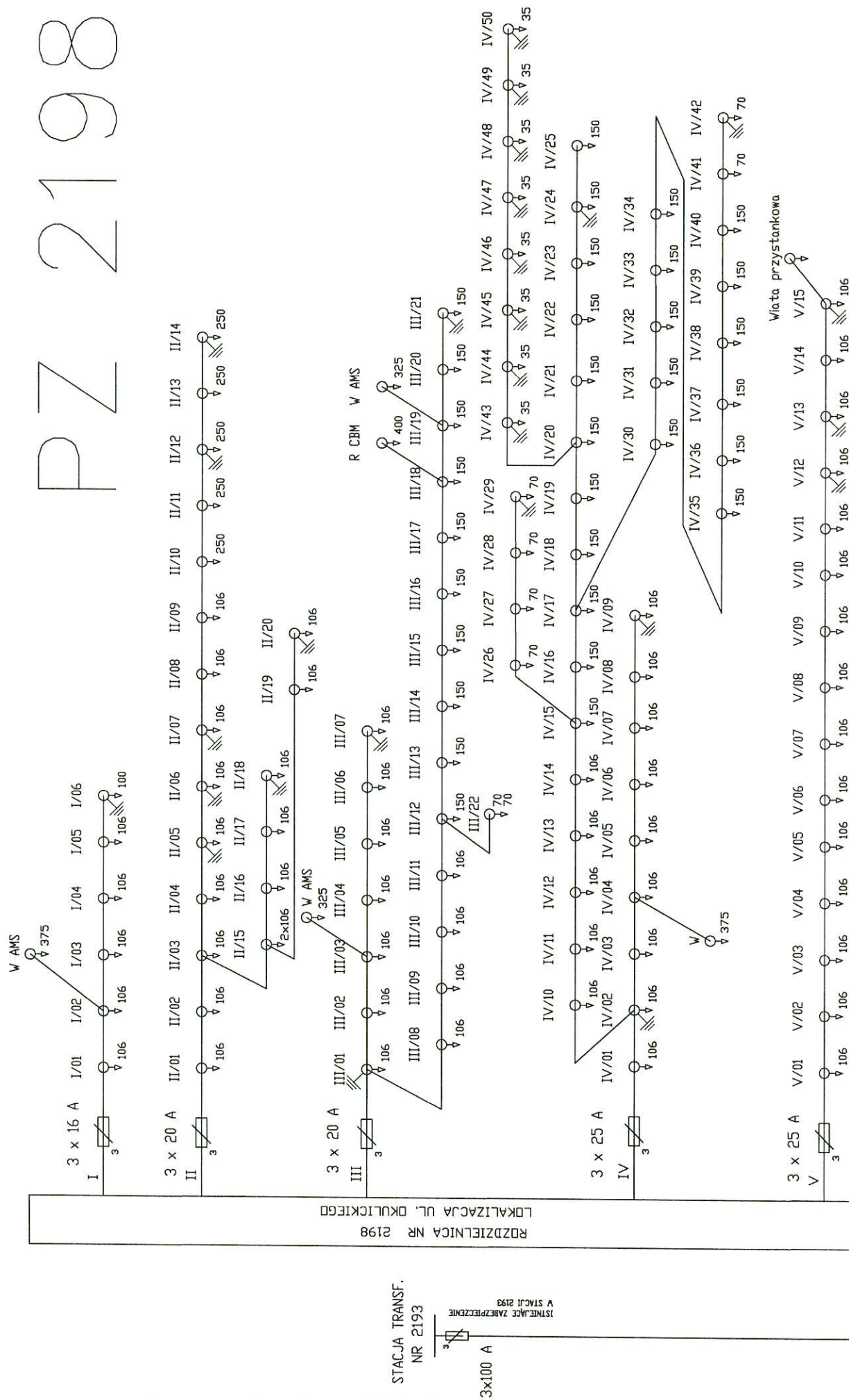


MOC ZAINSTALOWANA P= 7215 kW
U=400/230V~50Hz
UKŁAD SIECI TN-C
SYSTEM OCHRONY - SAMOCZYNNE SZYBKE WYŁĄCZENIE

LEGENDA







LEGENDA:

NUMBER OF VOTES 100
MR. PUNKTU SVETILNEED 100
MRS. ZORINA SVETILNEED 100

WŁOŚC ZAINSTALOWANA P= 14,401 kW

U=380/220V~ 50Hz
UKŁAD SIECI TN-C

SYSTEM OCHRONY - SAMOCHYNNY SZYBKIE WYŁĄCZENIE

grupa ZUE S. A.

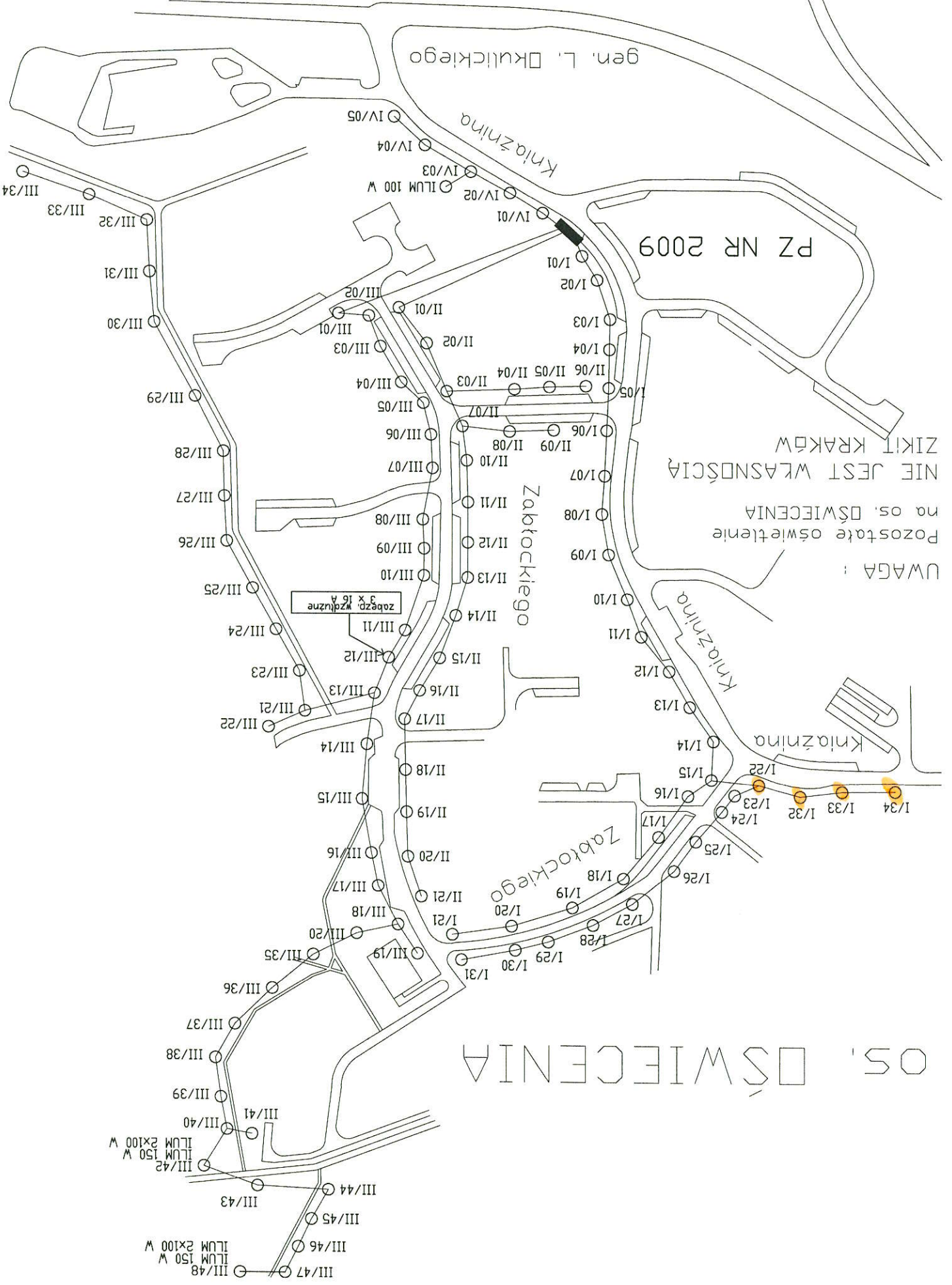
SCHEMAT POŁĄCZEŃ ZEWNĘTRZNYCH

RYS NR 2

PZ 2009

LEGENDA:
 NUMER OBWODU
 NR PUNKTU ŚWIETLEGO
 MOC ŻARÓWKA ŚWIATŁA (W)

grupa ZUE S.A.
 NR OPR. ES/TP/323/99
 SCHEMAT POŁĄCZEŃ ZEWNĘTRZNYCH
 PZ NR: 2009
 RYS NR 2



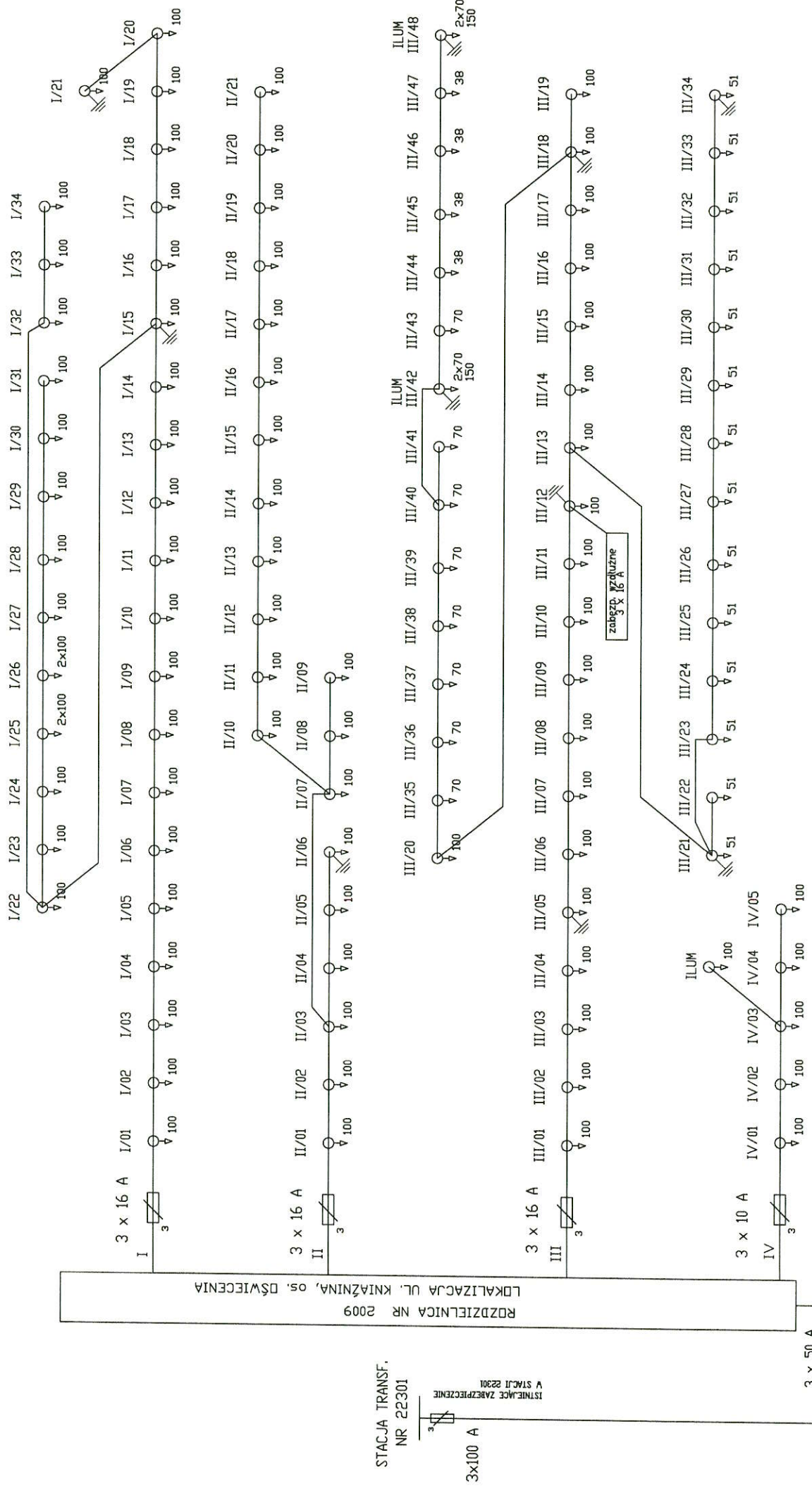
OS. OŚWIECENIA

PZ NR 2009

UWAGA :
 Pozostałe oświetlenie
 na os. OŚWIECENIA
 NIE JEST WŁASNOŚCIĄ
 ZIKIT KRAKÓW

zobędz. rozdzielne
 3 x 16 A

PZ 2009



STACJA TRANSF.
NR 22301

ISTNIEJĄCE ZABEZPIECZENIE
W STACJI 22301

3 x 50 A
ZABEZPIECZENIE
PRZEDLICZNIKOWE

ROZDZIELNICA NR 2009
LDKALIZACJA UL. KNIĄŻNINA, OS. OŚWIECENIA

LEGENDA:
NAPRĘŻENIE 1/08
W PUNKCIE SWIETLIKOWYM
100 - MOC ŚWIETLA 100

MOC ZAINSTALOWANA PŁ 12,269 kW
U=400/230V- 50Hz
UKŁAD SIECI TN-C
SYSTEM OCHRONY - SAMODZYNNE SZYBKIE WYŁĄCZENIE

grupa ZUE S. A.	NR OPR. ES/TP/323/99
SCHEMAT POŁĄCZEŃ ZEWNĘTRZNYCH	
PZ NR: 2009	
RYS NR 2	

