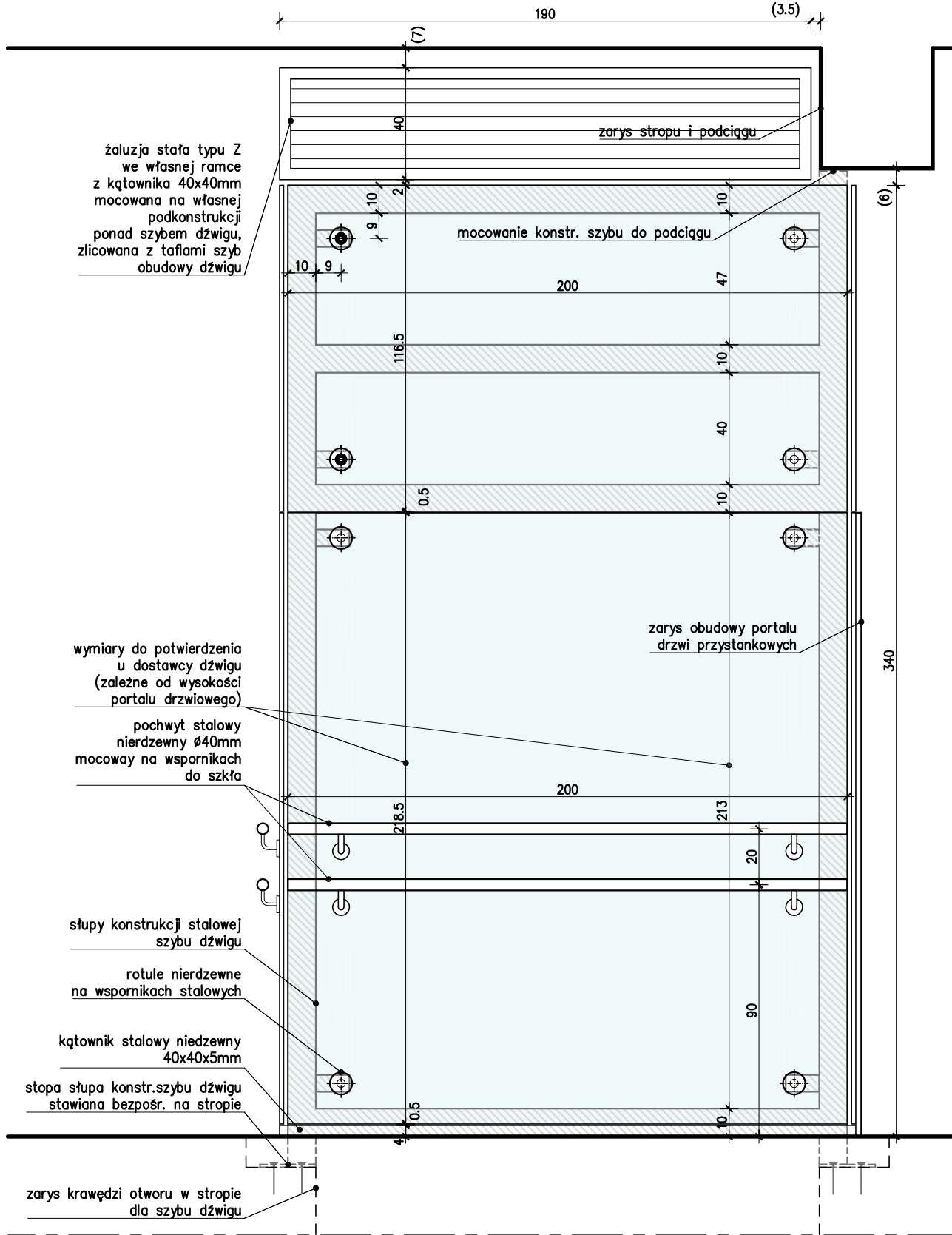
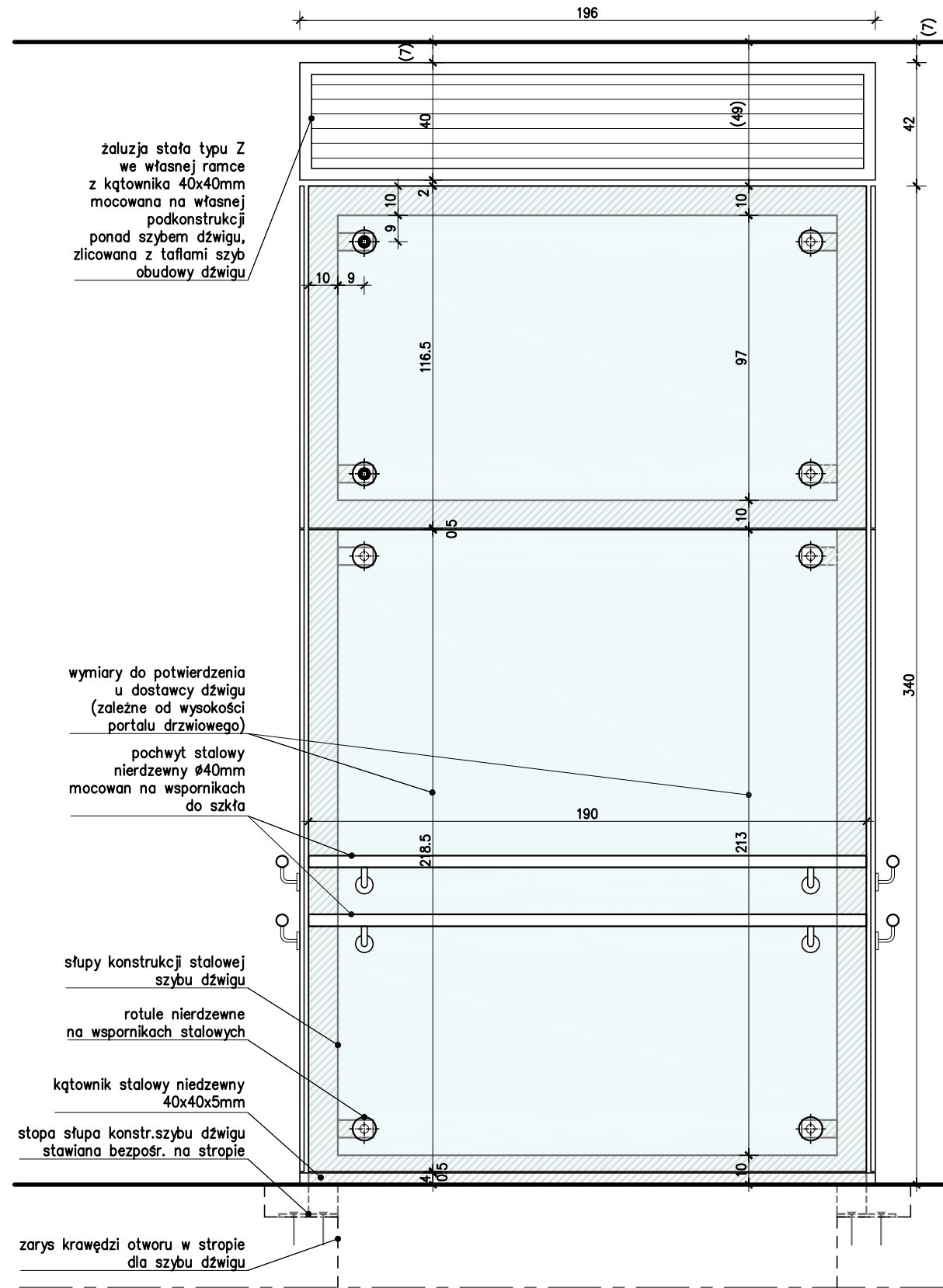


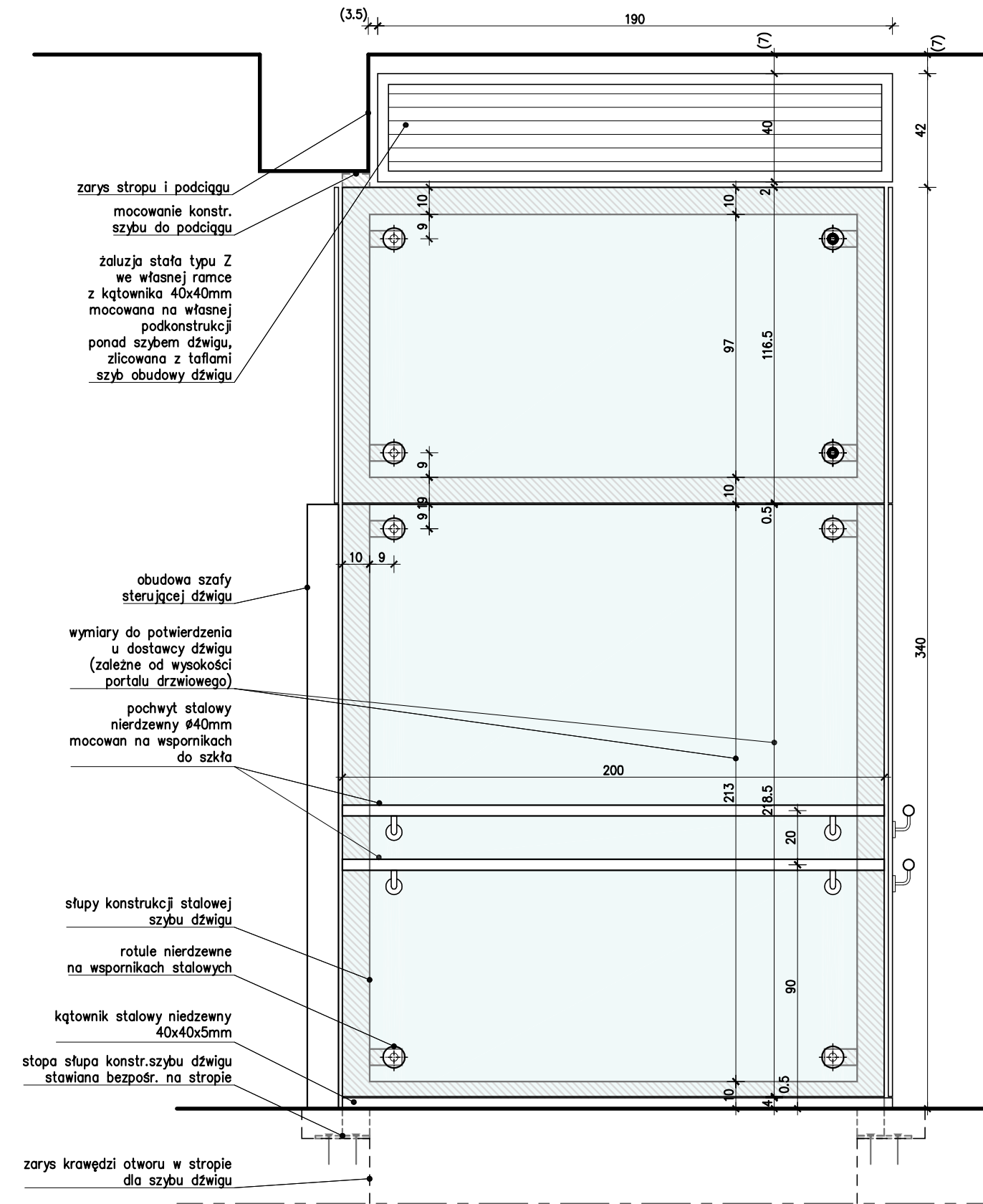
widok 'a'



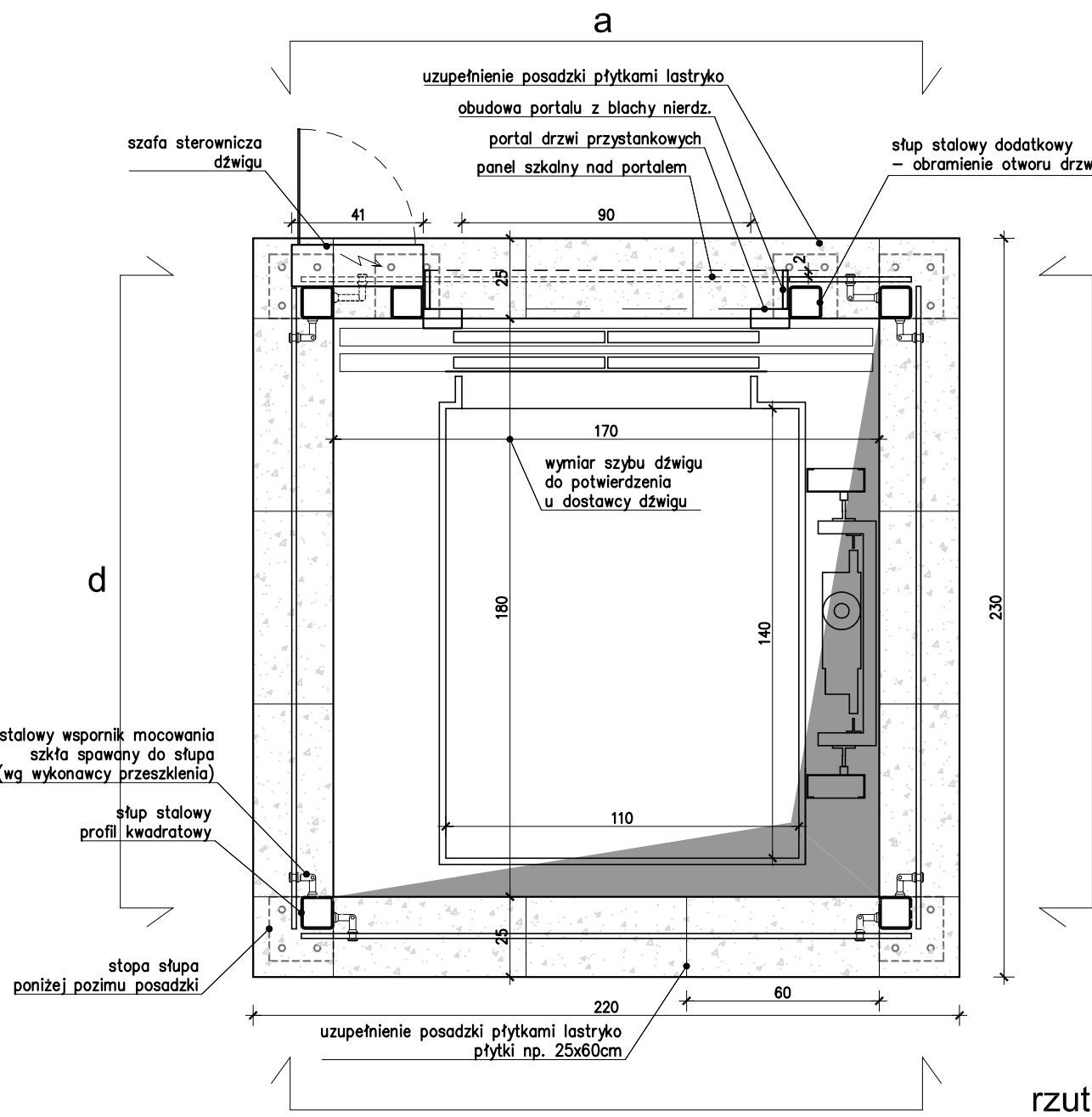
widok 'b'



widok 'c'



widok 'd'



rzut

- Uwagi:
- O ile nie wskazano inaczej, wymiary podane w centymetrach.
 - Wymiary elementów istniejących orientacyjne - należy potwierdzić w naturze.
 - Wymiary w nawiasach wynikowe - do potwierdzenia w trakcie prac.
 - Szczegóły wykonania i zakres robót w opisie technicznym.
 - Wymiary elementów szybu dźwigu według wytycznych dostawcy urządzenia.

JEDNOSTKA PROJEKTOWA:	WYDZIAŁ INSTALACJI BUDOWLANYCH HYDROTECHNIKI I INŻYNIERII ŚRODOWISKA 00-653 WARSZAWA, UL. NOWOWIEJSKA 20
INWESTYCJA:	Dostosowanie obiektu dla potrzeb osób niepełnosprawnych w budynku Stacji Centralnej Politechniki Warszawskiej, ul. Rektorska 2, Warszawa dz. ewid. 9, obręb 5-05-08, jedn. ewid. 146510_B, Działka Śródmieście
INWESTOR:	POLITECHNIKA WARSZAWSKA Pl. Politechniki 1, 00-661 Warszawa
FAZA:	PROJEKT WYKONAWCZY
RYСУNEK:	NOWY DŹWIG OSOBOWY DZ-1 WIDOKI OBUDOWY NA POZIOMIE +1
BRANŻA:	ARCHITEKTURA
PROJEKTANT:	mgr inż. arch. Bartłomiej Woźnicki
OPRACOWANIE:	mgr inż. arch. Anna Pietrzak
DATA:	30.06.2022
SKALA:	1:20
NUMER RYS:	A-04

Wszystkie prawa zastrzeżone. Ten rysunek objęty jest PRAWEM AUTORSKIM.
Nie wolno kopiować bez zgody autorów. Nie składować wymiarów z rysunku.
Rozpatrywać łącznie z opisem.