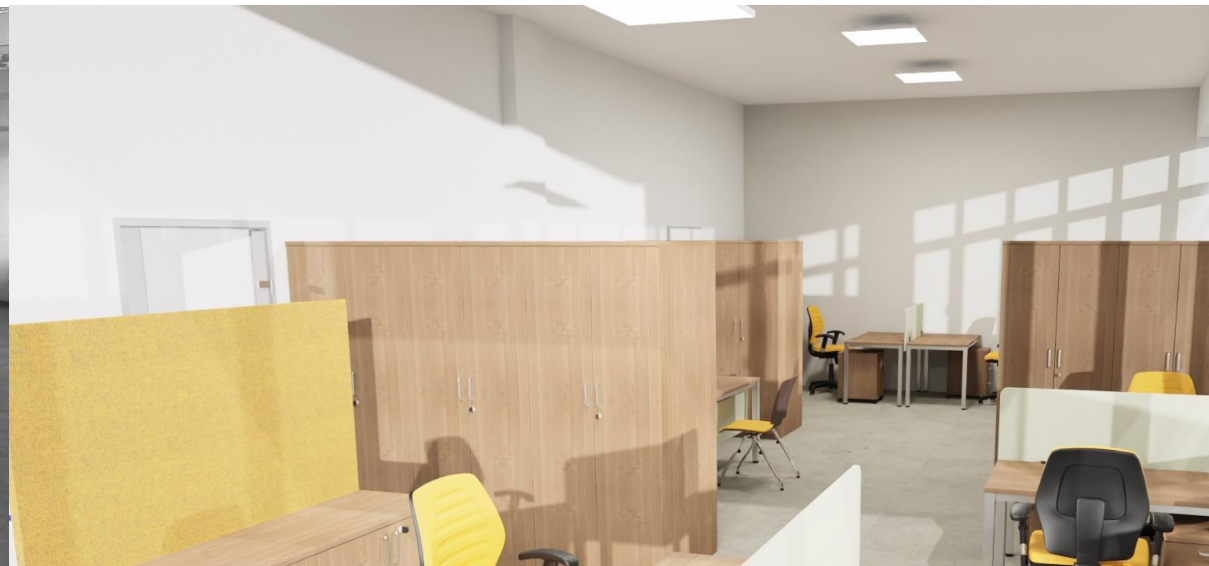
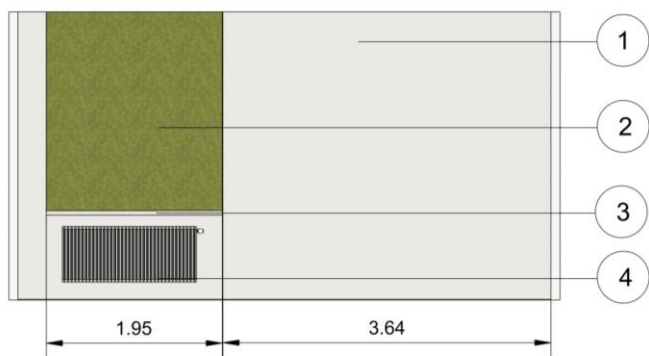


Propozycja adaptacji pomieszczeń przy ul. Ognik  
na potrzeby nowych biur Dla ZKZL Sp. Z o.o.

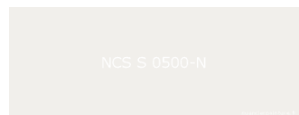


Zarząd Komunalnych Zasobów Lokalowych sp. z o.o.





① NCS S 0500-N



② Tkanina Gabriel lub NCS S 0500-N 3050-G50 Y



STMG68119

③ Półka na głębokość wnęki, gr. 3 cm, kolor zbieżny z NCS S 0500-N  
Lub blatem stolika

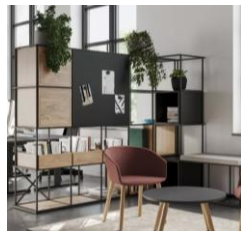
④ Grzejnik



② Szafa gospodarcza

Wym: 160x60x200 cm – do potwierdzenia przed wykonaniem. Drzwi przesuwne, dwie półki od wysokości 150 cm, doł szafy przeznaczony na urządzenia do sprzątania, górna część jako podręczny magazyn chemii, artykułów biurowych. Kolor złamana biel, jasny kremowy lub zbieżny z NCS S 0500-N

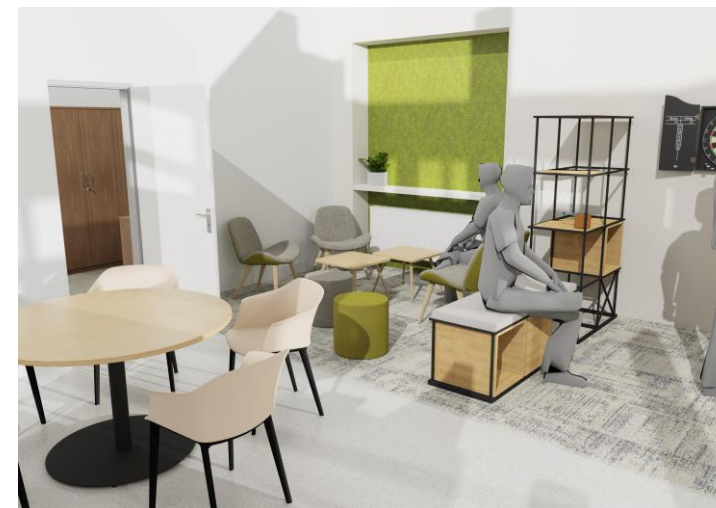
③ Zestaw ażurowych regałów z tapicerowaną częścią do siedzenia. Kolor stelaża czarny, płyta meblowa melaminowana w dekorze imitującym drewno, Tapicerka zbieżna z kolorystyką puf – zielony.

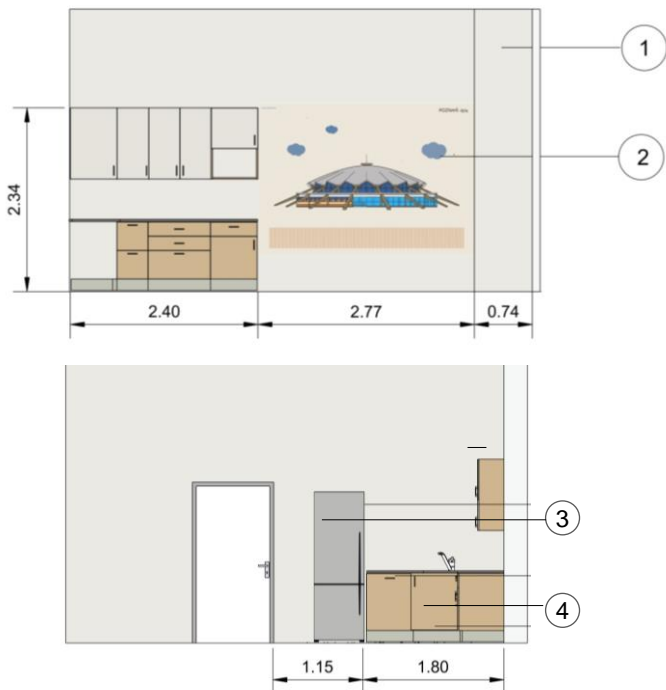


④ Zestaw foteli i stoliki. Nogi drewniane lakierowane, tapicerka beżowo-szara i zielona. Błaty stolików – płyta melaminowana w dekorze imitującym drewno lub jasny kremowy.



## Aneks kuchenny – część chillout

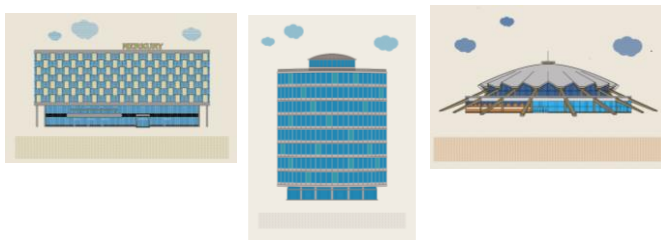




① Ściany NCS S 0500-N,

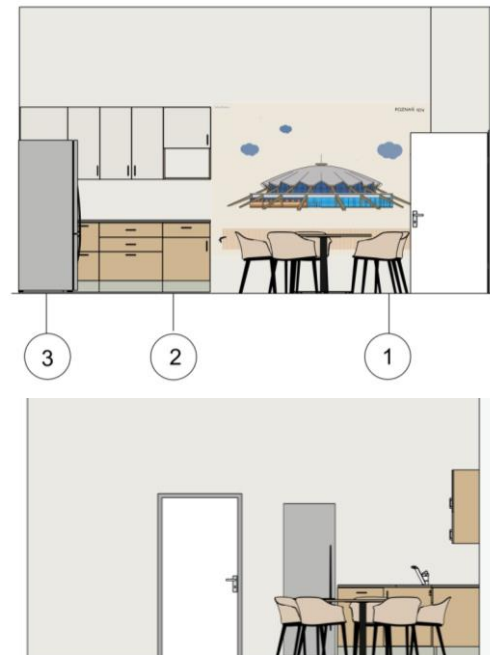


② Fototapeta z elementem poznańskiej architektury. Np.:



③ Gniazdo zasilające do lodówki

④ Gniazda zasilające do zmywarki oraz woda i odpływ do zmywarki i zlewu



① Stół okrągły na nodze talerzowej o średnicy 120 cm, krzesła / foteliki z tworzywa. Stelaż i nogi kolor czarny, blat imitacja drewna, kubeczki foteli – kolor kremowy.

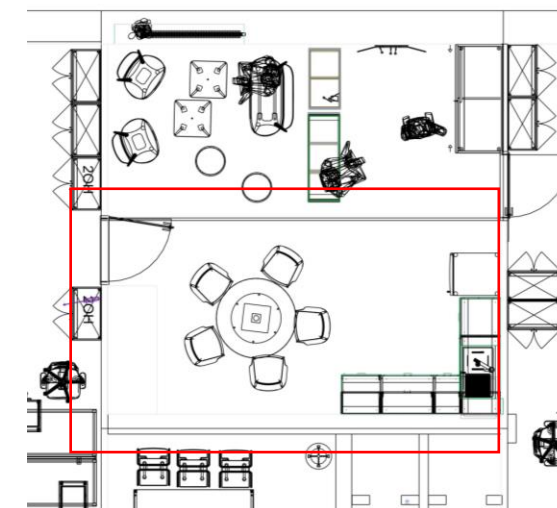


② Zabudowa kuchenna ze zmywarką, zlewem jednokomorowym, wiszące szafki z miejscem na kuchenkę mikrofalową. Korpus biały/kremowy, fronty imitacja drewna, blat grafitowa imitacja kamienia.



③ Lodówka wolnostojąca.

## Aneks kuchenny – Jadalnia



Aneks kuchenny





- ③ Zestaw fotel, sofa, stolik. Nogi typu płoza, czarne metalowe, lakierowane, tapicerka dwukoloeowa - beżowo-szara i jasny kremowy, blat - płyta melaminowana w dekorze imitującym drewno.



- ① NCS S 0500-N



- ② Wieszak z parasolnikiem - czarny

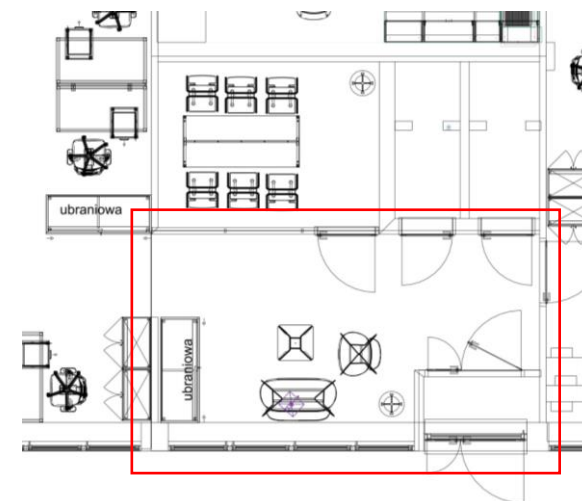


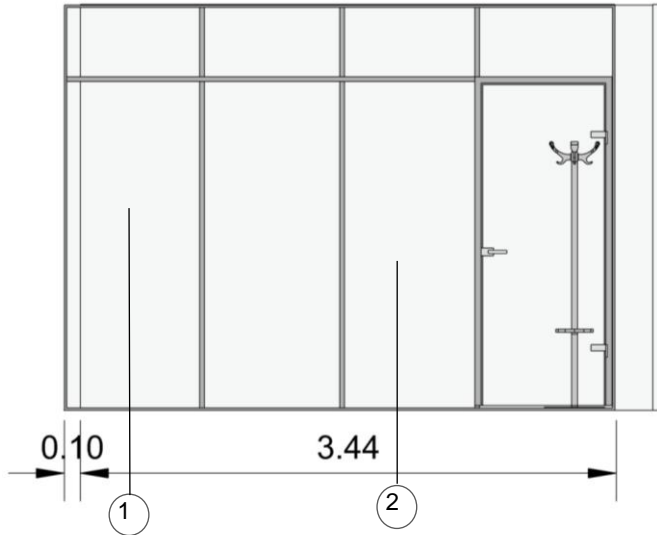
- ④ Grzejnik – wymieniony lub oczyszczony i polakierowany na kolor zbliżony do NCS S0500-N



- ⑤ Szafa ubraniowa do użytku pracowników i gości. Wym 160x60x200 cm. Dzielona , z drążkiem i 1 półką. Kolor zbieżny z kolorem blatu stolika.

## Strefa wejścia

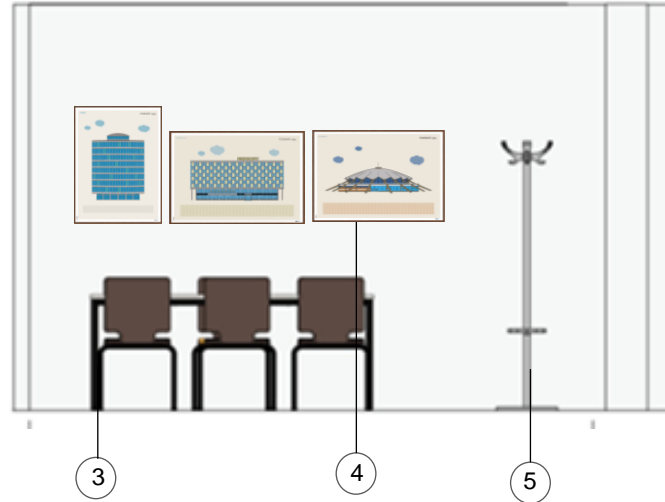




① NCS S 0500-N



② Zabudowa szklana – ściana do wysokości sufitu, aluminiowa rama w kolorze szarym, drzwi szklane bezramkowe.

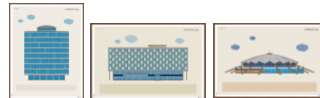


③ Krzesła AXO przeniesione z poprzedniej lokalizacji. Uzupełnione stołem prostokątnym, na 4 czarnych nogach. Błat melaminowany, złamana biel. Jeżeli w Sali ma znaleźć się monitor, należy przewidzieć w stole mediaport, a w podłodze zasilanie i połączenia z monitorem.



MB White Grey

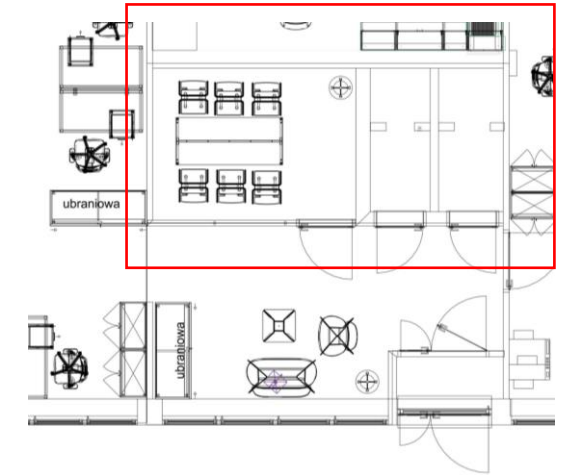
④ Grafika w cienkich ramkach.



⑤ Wieszak z parasolnikiem - czarny

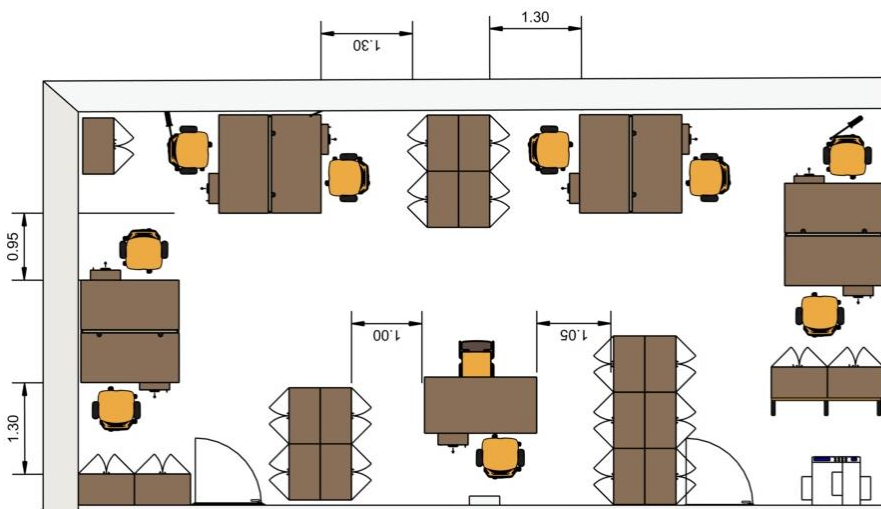


Strefa wejścia – sala konferencyjna

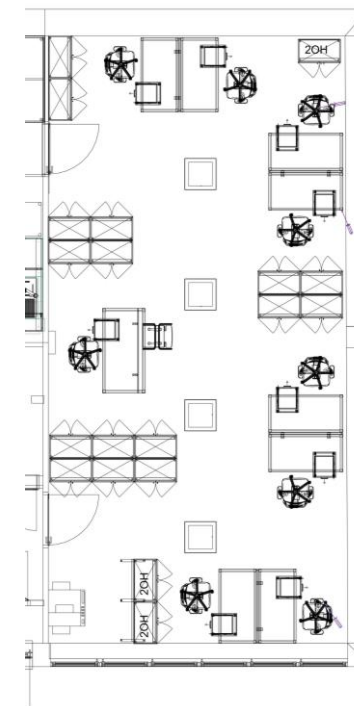


Strefa wejścia





Część biurowa – strona prawa



- 1 NCS S 0500-N



- 2 Desso Desert B882 2915 lub Essence Maze AA93 9505



- 3 Kącik ksero oddzielony ścianką wolnostojącą dł. 160 cm, tapicerowane tą samą tkaniną, co krzesła.



SM11



- 4 Meble oraz krzesła Master i AXO przeniesione z poprzedniej lokalizacji. Uzupełnione panelami dzielącymi – tapicerowane, akustyczne kolor szaro-kremowy. Kącik ksero oddzielony ścianką wolnostojąca tapicerowane tą samą tkaniną, co krzesła.



CSE01



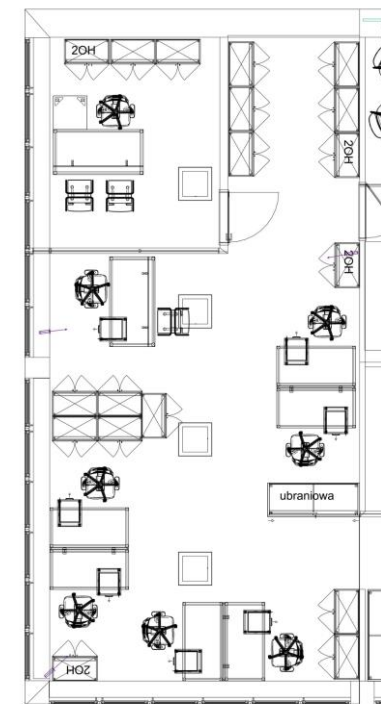


Część biurowa – strona prawa

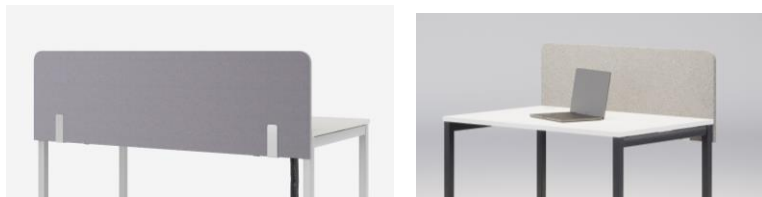




Część biurowa – strona lewa



- ① Meble oraz krzesła Master i AXO przeniesione z poprzedniej lokalizacji. Uzupełnione panelami dzielącymi – tapicerowane, akustyczne kolor szaro-kremowy.



CSE01

- ② Szafa ubraniowa dla pracowników. Wym 160x60x210 cm, z drążkiem i półką, dzielona, Kolor zbieżny z przeniesionymi meblami. Tył szafy z nakładkami tapicerowanymi w kolorze krzesła lub paneli.



SM11



CSE01

- ③ Desso Desert B882 2915 lub Essence Maze AA93 9505

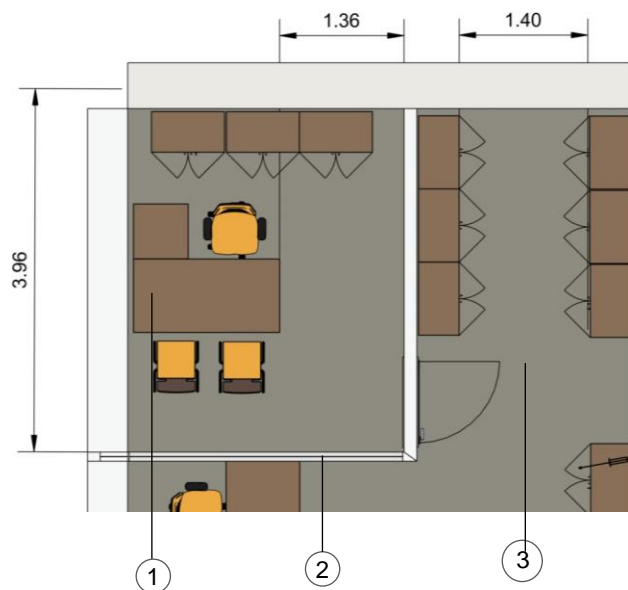


- ④ NCS S 0500-N



NCS S 0500-N





- ① Meble oraz krzesła Master i AXO przeniesione z poprzedniej lokalizacji. Uzupełnione panelem dolnym tapicerowanym, kolor szaro-kremowy.



CSE01

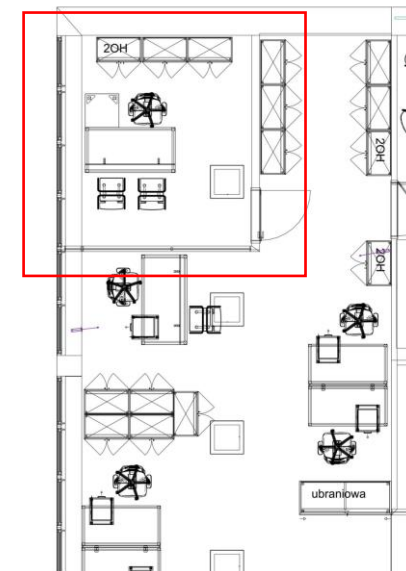
- ② Zabudowa szklana – ściana do wysokości sufitu, aluminiowa rama w kolorze szarym, Przeszklenie od wysokości 85 cm. Poniżej kolor jak ściany NCS S 0500-N



- ③ Desso Desert B882 2915 lub Essence Maze AA93 9505

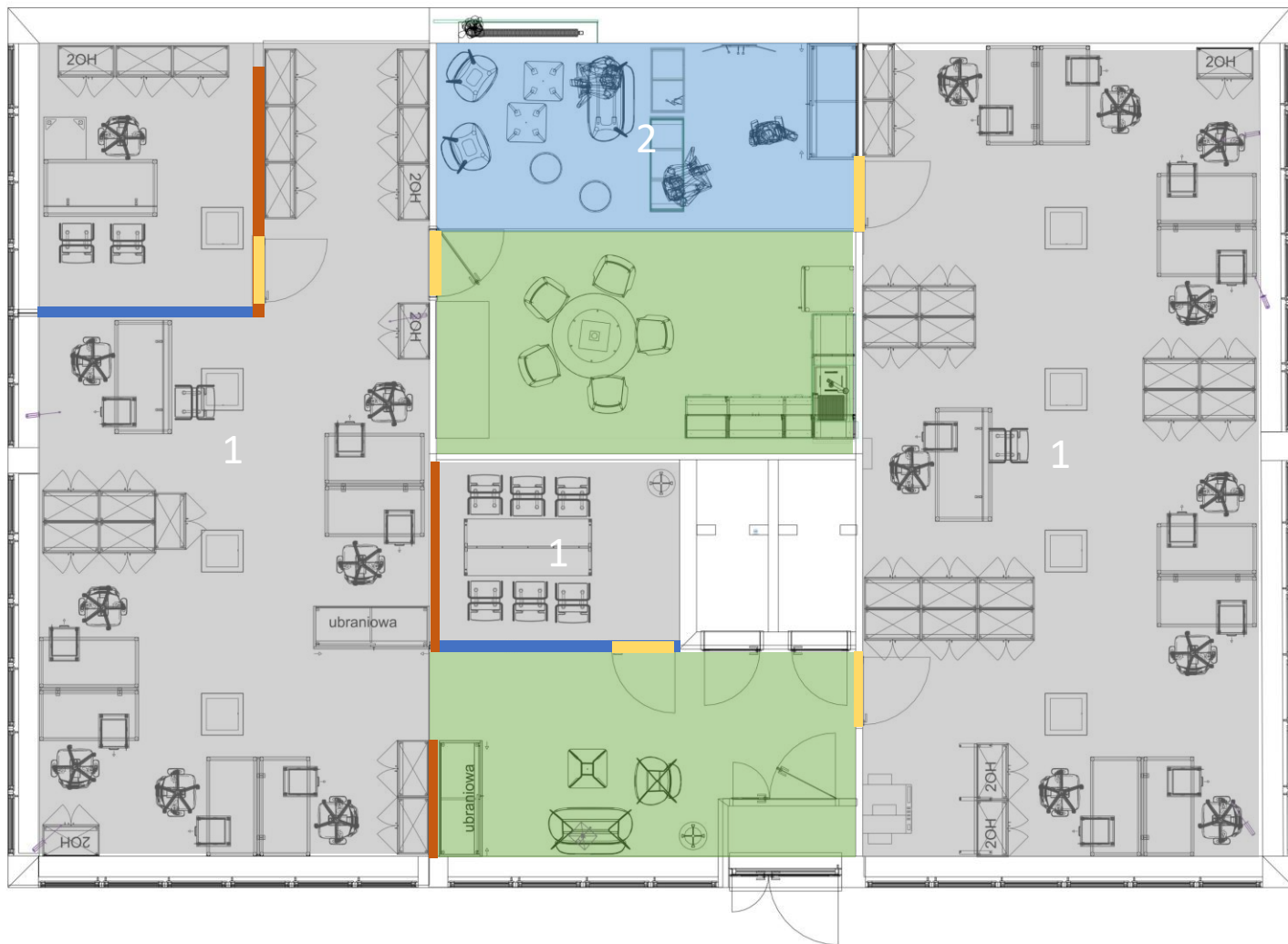


### Część biurowa – strona lewa, gabinet



Część biurowa – strona lewa



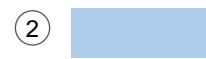
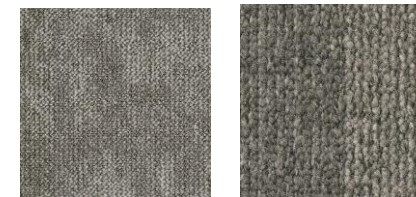


- nowa ściana przeszklona
- nowa ściana
- nowe / przesunięte drzwi

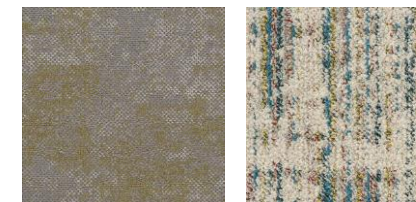
## Układ ścian, podział wykładzin



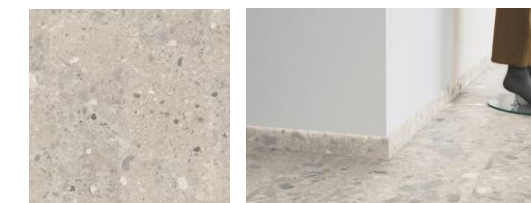
Wykładzina dywanowa w płytkach Np.  
Desso Desert B882 2915 lub Essence Maze AA93 9505

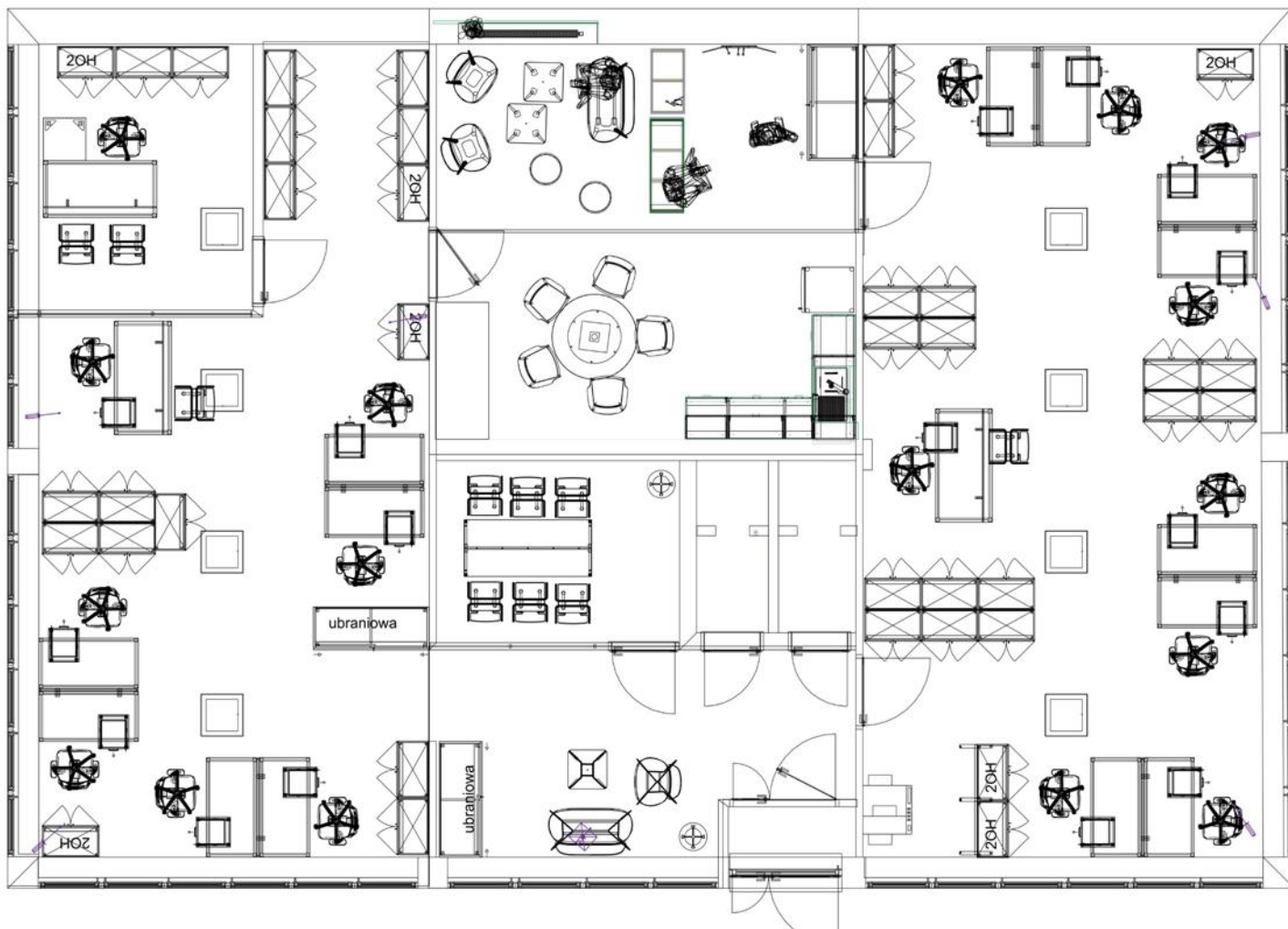


Wykładzina dywanowa w płytkach Np.  
Desso Grezzo Bloom AD04 2003 lub Futurity AB54 1324



Wykładzina winylowa  
Np. Tarkett iD INSPIRATION 55 - NATURALS - Breccia - Grey





## Podsumowanie

### Elementy wykorzystane „przeniesione”:

Biurka 140x70 – 14 szt  
 Biurka 160x80 – 3 szt  
 Szafy wysokie – 30 szt  
 Szafy niskie – 7 szt

### Elementy dodatkowe:

Fotele niskie – 3 szt  
 Sofy – 2 szt  
 Stół niski – 3 szt  
 Stół kuchenny śr. 120 cm – 1 szt  
 Stół konferencyjny – 1 szt  
 Panele dzielące – 7 szt  
 Panele dolne – 3 szt  
 Ścianki stojące 80x160 cm - 2 szt  
 Szafy ubraniowe i socjalne 160x60x210 cm – 3 szt  
 Zabudowa kuchenna – kpl  
 Zestaw regałów - kpl

### Aneks kuchenny;

W części "miękkiej" wydzielone miejsce do gry w darta oraz głęboka szafa z przesuwными drzwiami na sprzęt do sprzątania.

### Biura;

wszystkie biurka wyposażone dodatkowo w tapicerowany panel dzielący.

### Strefa wejścia;

przy fotelach dla gości i przy salce konferencyjnej dwie duże szafy ubraniowe.

### Akustyka;

sugeruję wykorzystanie mobilnych elementów /ścianek akustycznych i dowolne ich wykorzystanie w zależności od potrzeb.

Dziękuję za uwagę

