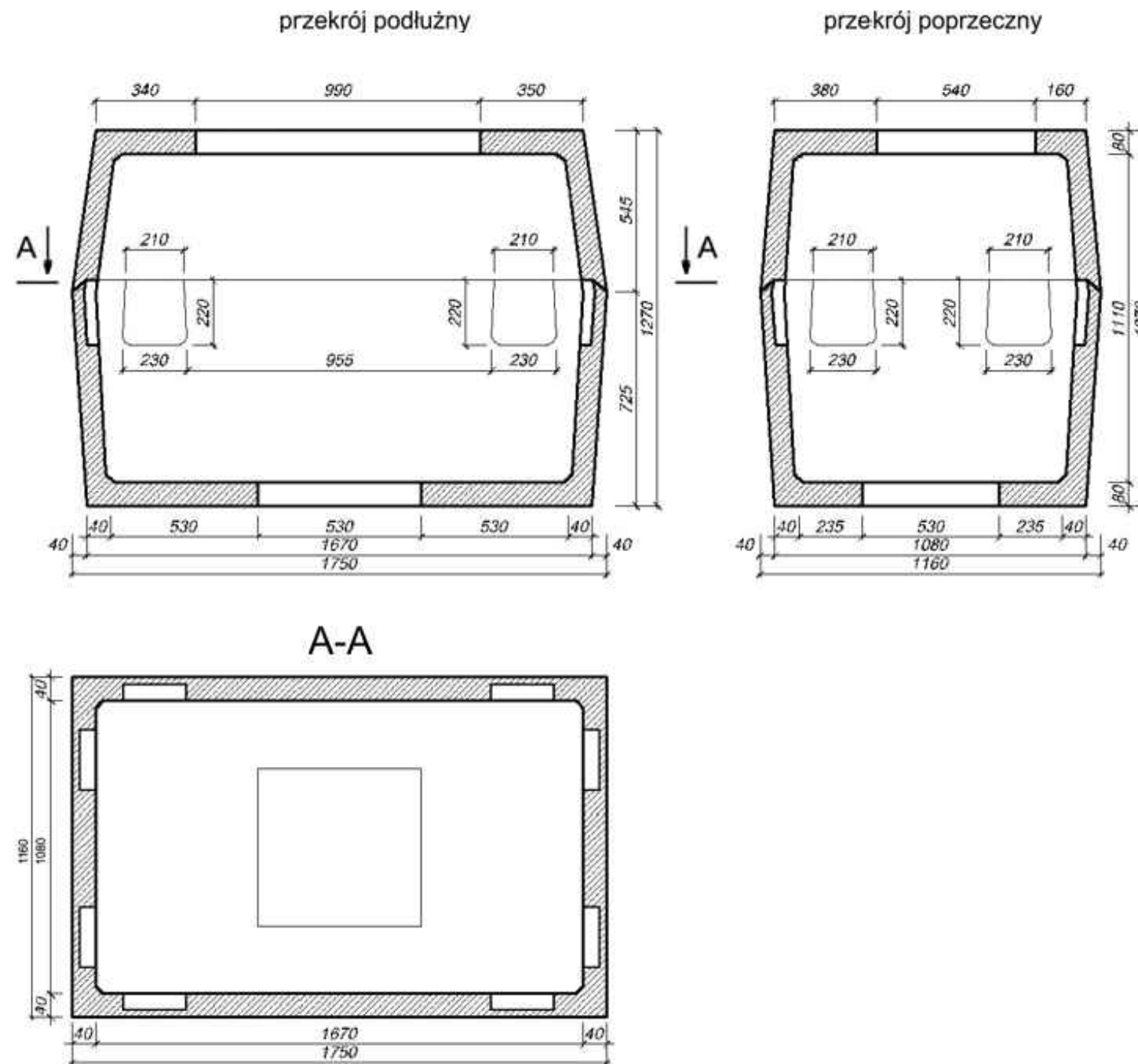


## STUDNIA KABLOWA SKR-2 - dwuczęściowa teletechniczna studzienka kablowa przekrój typowy



### UWAGI:

1. Wszystkie wymiary podane są w [mm].
2. Pokazana studnia kablowa SKR-2 jest zgodna z wymaganiami Rozporządzenia Ministra Administracji i Cyfryzacji z dnia 21-04-2015r. w sprawie warunków technicznych, jakim powinny odpowiadać kanały technologiczne (Dz.U z 2015r., poz.680).
3. Studzienka SKR-2 w wersji dwuelementowej jest dużą studnią rozdzielczą. Dzięki zastosowaniu prostokątnego kształtu i miejsc na wprowadzenie rur po obu stronach każdej ściany bocznej, można dowolnie zaplanować rozgałęzienie i przebieg dwu-otworowej kanalizacji kablowej.
4. Korpus studni teletechnicznej SKR-2 składa się z dwóch części : w górnym elemencie jest wycięcie pod ramę i pokrywą, natomiast dolny element posiada otwór w dnie o wymiarach 53x53 cm pozwalający na zabudowanie osadnika - czyli betonowego elementu poprawiającego odprowadzanie wody poniżej dna studni.

**5. Wykonawca robót budowlanych może wykonać studnie kablowe typu SKR-2 w innym rozmiarze po uzgodnieniu z Projektantem i Inwestorem**

BIURO PROJEKTOWE:			
<b>FDELITA</b> PIOTR FROSZTĘGA			
30-605 Kraków, ul. Fredry 4F/14			
	IMIĘ I NAZWISKO	NR UPR.	PODPIS:
branża: ELEKTRYCZNA	mgr inż. Bartosz ZBROJA	MAP/0103/PBE/15	
projektant:			
branża: ELEKTRYCZNA	mgr inż. Stanisław ZBROJA	UAN Upr. 333/90	
sprawdzający:			
TEMAT:			
PRZEBUDOWA DROGI GMINNEJ PUBLICZNEJ NR 385208T (UL. TADEUSZA KOŚCIUSZKI) ORAZ DROGI GMINNEJ PUBLICZNEJ NR 385209T (UL. TOWAROWA) NA DZIAŁKACH NR 5905/11, 5905/19, 5976/3 OBREB 0001 STASZÓW W MIEJSCOWOŚCI STASZÓW, GMINA STASZÓW - ETAP II			
INWESTOR:			
GMINA STASZÓW UL. OPATOWSKA 31 28-200 STASZÓW			
BRANŻA: BRANCH:	KANAŁ TECHNOLOGICZNY	FAZA: STAGE:	DATA / DATE: 11.2020
NAZWA RYSUNKU: DRAWING NAME:	Studnia kablowa SKR-2 przekrój typowy	SKALA: SCALE:	NR PROJEKTU: PROJECT No:
		---	
		NUMER RYSUNKU: DRAWING No:	KT-03