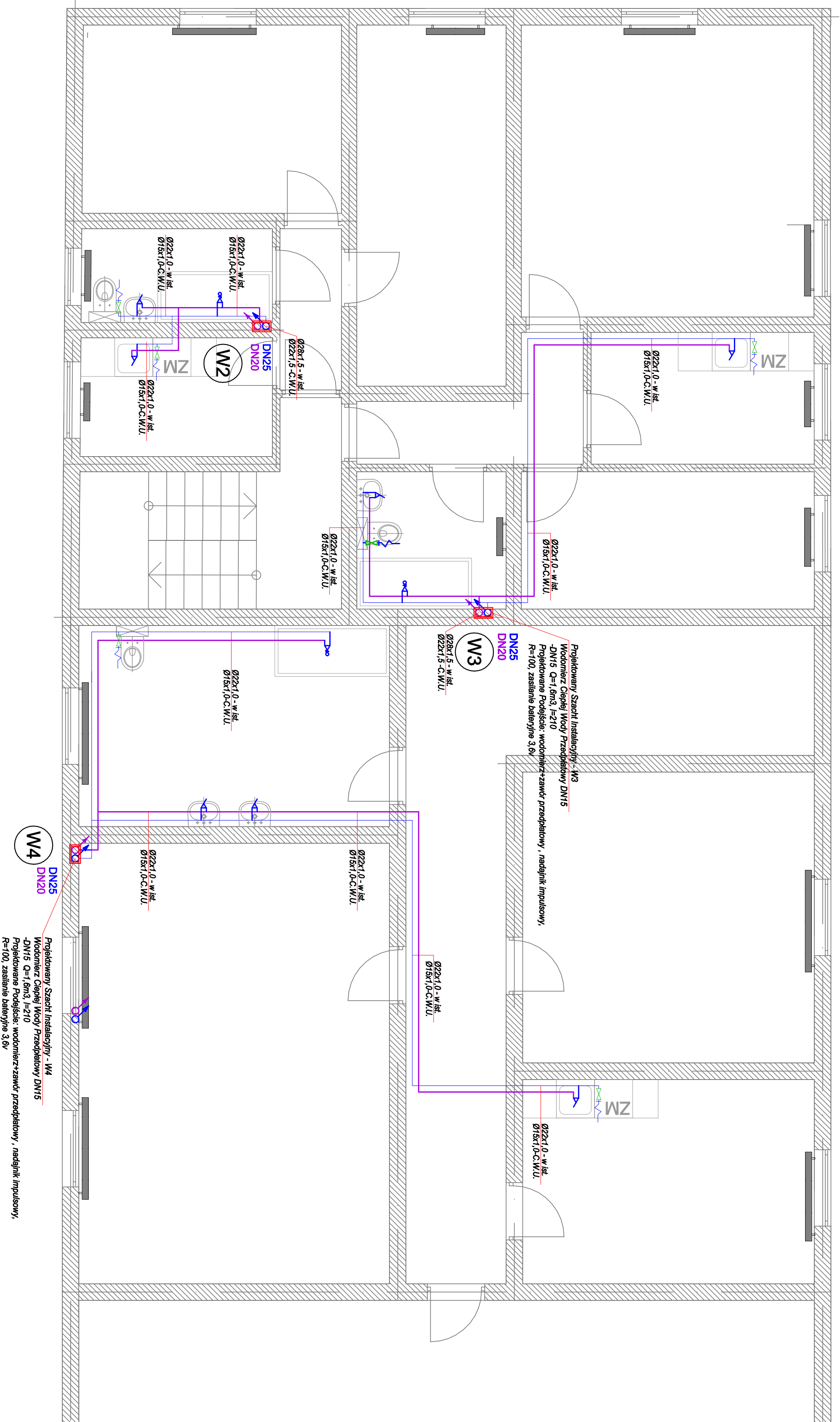


BUDYNEK MIESZKALNY
RZUT I PIĘTRA



LEGENDA

- 1) Oznaczenia
- zestaw ciepłej wody – podgrzewacz
 - boiler umywalkowy
 - boiler prysznicowy
 - plan instalacji wodociągowej
 - zawór odcięcia
 - wodomierz – urządzenie pomiarowe
 - zawór zwrotny
- 2) Oznaczenia instalacji
- instalacja wody zimnej
 - instalacja wody powrót
 - instalacja wody odfalująca
- 3) Wszystkie materiały muszą posiadać dopuszczenia do stosowania

- Uwagi:
- Przewody natynkowe zabezpieczyć termicznie izolacją, poliuretanową, w osłonie PVC zgodnie z Rozporządzeniem
 - Przejsścia przez ściany wykonać w rurach osłonowych stalowych, a przejsścia p.poz. w systemie HIL TI
 - W najwyższych punktach instalacji zamontować odpowietrzniki automatyczne

TEMAT	PROJEKTU	Projekt Budowlany "REMONT INSTALACJI WODY I CIEPŁEJ WODY UŻYTKOWEJ W BUDYNKU MIESZKALNO-GOSPODARCZYM ZESPÓŁU SZKÓŁ OGRÓDNICZYCH W GORZOWIE WLKP. " GORZÓW WIELKOPOLSKI, UL. POZNAŃSKA 23C dz. nr 24/13 obręb 13-Zieleniec
Adres Obiektu		
INWESTOR		Zakład Gospodarki Mieszkaniowej w Gorzowie Wielkopolskim ul. Wehniary Rynek 3 66-400 Gorzów Wlkp
JEDNOSTKA PROJEKCYJNA		GJ Pracownia Projektowa, Jacek Glowacki 62-600 Kolo ul. Harcerska 11 tel. 603 231616 e-mail: jacekglowacki@onet.pl
BRANŻA	SANITARNA	
FAZA	PROJEKT BUDOWLANY	
PROJEKTANT	mgr inż. Radosław Dziubczyński nr uprawnień WKP/0359/PWCS/09 w specjalności sieci i instal. sanitarne	
OPRACOWAŁ	inż. Jacek Glowacki w specjalności sieci i instal. sanitarne	
Tytuł rysunku		
RZUT PIĘTRA INSTALACJA WODY I CIEPŁEJ WODY UŻYTKOWEJ		
SKALA	1:50	
DATA	5 Maj 2023	
		NR RYSUNKU
		S-1.6