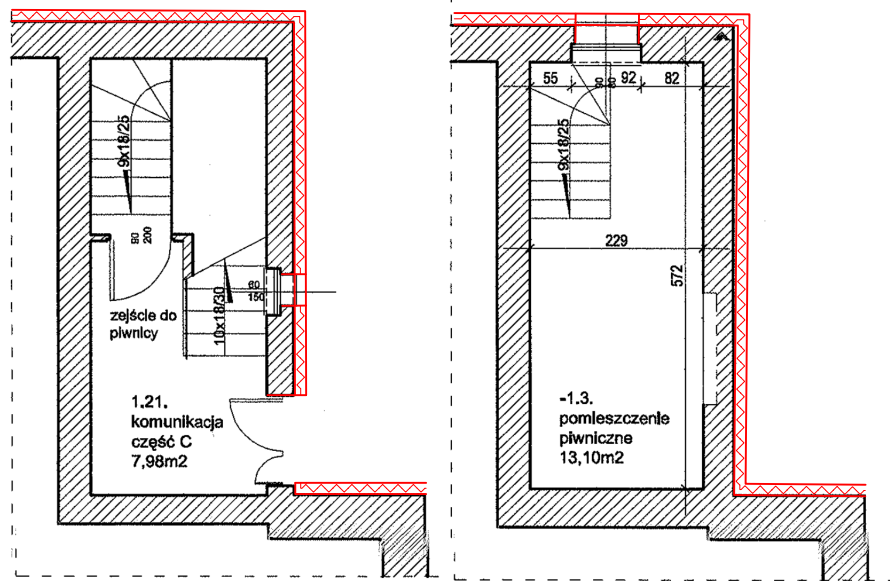


RZUT PIWNIC - KOTŁOWNIA SZKOLNA

ZESTAWIENIE POMIESZCZEŃ PIWNICZNYCH			
-1.1. kotłownia szkolna	26,31m2		
-1.2. pomieszczenie gospodarcze	20,30m2	razem	46,61m2
-1.3. pomieszczenie piwniczne	13,10m2	razem	13,10m2
łącznie powierzchnia użytkowa piwnic			59,71m2

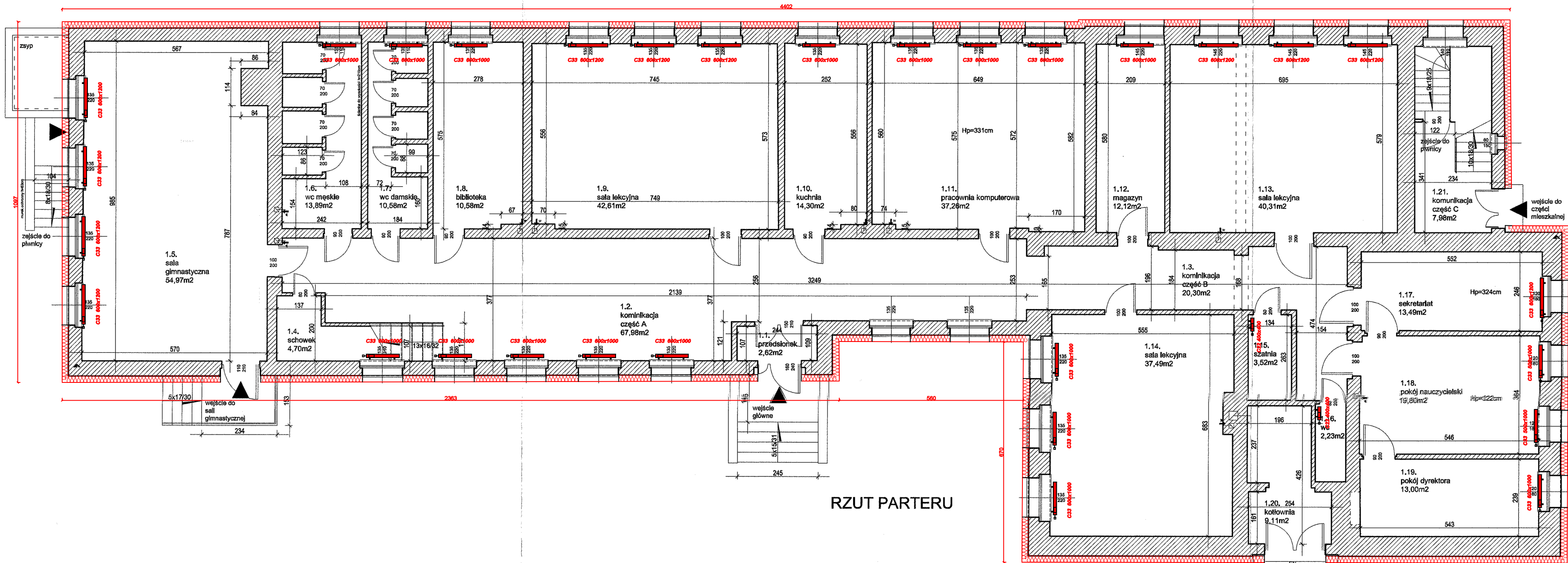


RZUT PIWNIC - CZĘŚĆ MIESZKALNA

ZESTAWIENIE POMIESZCZEŃ PARTERU			
1.1. przedsionek	2,62m2		
1.2. komunikacja A	67,98m2		
1.3. komunikacja B	21,97m2		
1.4. schowek	4,70m2		
1.5. sala gimnastyczna	54,97m2		
1.6. wc męskie	13,89m2		
1.7. wc damskie	10,58m2		
1.8. biblioteka	15,81m2		
1.9. sala lekcyjna	42,61m2		
1.10. kuchnia	14,30m2		
1.11. pracownia komputerowa	37,26m2		
1.12. magazyn	2,12m2		
1.13. sala lekcyjna	40,31m2		
1.14. sala lekcyjna	37,49m2		
1.15. szatnia	3,52m2		
1.16. wc	2,23m2		
1.17. sekretariat	13,49m2		
1.18. pokój nauczycielski	19,80m2		
1.19. gabinet dyrektora	13,00m2	razem	428,65m2

1.20. kotłownia	9,11m2		
1.21. komunikacja C	7,98m2	razem	17,09m2

łącznie powierzchnia użytkowa I piętra 445,74m2



RZUT PARTERU

Legenda oznaczeń:  
Hp=260cm - wysokość pomieszczenia liczona pomiędzy warstwą wierzchnią podłogi (posadzka) a sufitem.  
schody 8x17/30 - w obiektach inwentaryzowanych głębokość i wysokość stopni liczona jako wartość średnia  
85 szerokość schodu  
60 wysokość schodu

stropian XPS gr. 15cm (zamontować do wysokości posadzki parteru)  
stropian EPS40-038 gr. 20cm  
grzejnik płytowy zaworowy z podejściem do oku

OBIEKT	TERMOMODERNIZACJA BUDYNKU SZKOŁY PODSTAWOWEJ W SZCZEPANOWIE UL. SZKOŁNA 1 88-306 DĄBROWA			
RYСУNEK	RZUT PIWNIC I PIĘTRA ROZMIESZCZENIE GRZEJNIKÓW	Skala: 1:100		
ADRES BUDOWY	Szczepanowo, ul. Szkołna 1, 88-306 Dąbrowa	Data: maj 2022r.		
INWESTOR	Urząd Miasta i Gminy Dąbrowa 88-306 Dąbrowa, ul. Kasztanowa 1	Nr rysunku: S1		
Studium: Projekt budowlany		Branża: Sanitarna		
Opracowanie	mgr inż Sebastian Stachowiak	Upr. Bud. WKP/0138/POWS/14	Podpis	Nr str