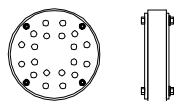
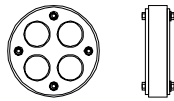


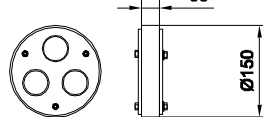
Wkład uszczelniający  
kable sterownicze  
APW3-150/30/20x10  
d [średnice kable] 20x 5-10mm



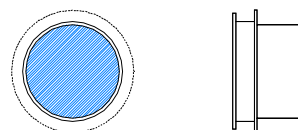
Wkład uszczelniający  
rur światłowodowych  
APW3-150/30/4x40  
d [średnice kable] 4x 39-41mm



Wkład uszczelniający kable SN  
APW3-150/30/3xU  
d [średnice kable] 3x 30-41mm



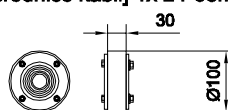
APP-150/120



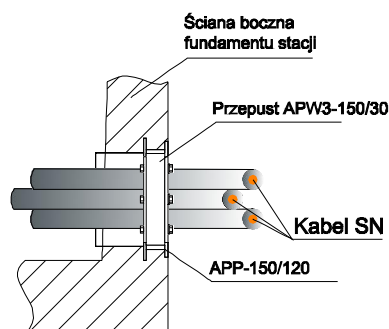
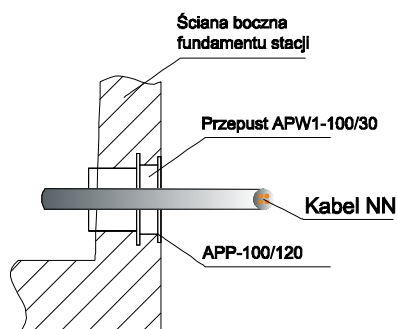
Wkład uszczelniający kable nN  
APW1-100/30/4x15-30  
d [średnice kable] 4x 15-30mm



Wkład uszczelniający kable nN  
APW1-100/30/U  
d [średnice kable] 1x 24-63mm



APP-100/120



#### INSTRUKCJA MONTAŻU

- wszystkie powierzchnie wewnętrzne muszą być gładkie i czyste
  - należy właściwie dobrać wielkość średnicy wewnętrznej wkładu uszczelniającego APW poprzez wywinięcie i odcięcie właściwej ilości listków uszczelniających.
  - wkład uszczelniający należy nasunąć na przewody i umieścić współosiowo w rurze osłonowej APP.
- Następnie dokręcić naprzemiennie śruby. Dociesnięcie za pomocą śrub podkładek dociskowych, spowoduje rozszerzenie uszczelki gumowej i zamknięcie przestrzeni pomiędzy przewodem, rurą osłonową.

<b>Producent:</b> ZPUE S.A. ul. Jędrzejowska 79c 29-100 WŁOSZCZOWA http:// www.zpue.pl e-mail: marketing@zpue.pl		<b>Investor:</b> Gmina Chełmża, ul. Wodna 2, 87-140 Chełmża Zakład Usług Komunalnych "Wodkan" Sp. z o.o., Nowa Chełmża 3, 87-140 Chełmża			
		<b>Obiekt:</b> Elektrownia słoneczna Kielbasin I gm. Chełmża			
<b>Przedmiot opracowania:</b>  Prefabrykowana stacja transformatorowa MRw-b 20/1000-3	<b>Data</b> 2021.09		<b>Skala</b>	<b>Format: A4</b>	<b>Rysunek nr: E6</b>
				<b>Uprawnienia:</b>	
<b>Nazwa rysunku:</b>  Rodzaje oraz sposób montażu przepustów kabli SN i nN	<b>Projektował:</b>		<b>Robert Burba</b>		<b>POM/0059/PWBE/21</b>
	<b>Opracował:</b>		<b>Wiesław Jędrzysek</b>		<b>GT-III-630/128/75</b>
	<b>Adaptował:</b>		<b>Robert Burba</b>		<b>POM/0059/PWBE/21</b>
<b>Nr opracowania:</b>		<b>Adaptowano do projektu:</b> Elektrownia słoneczna Kielbasin I			