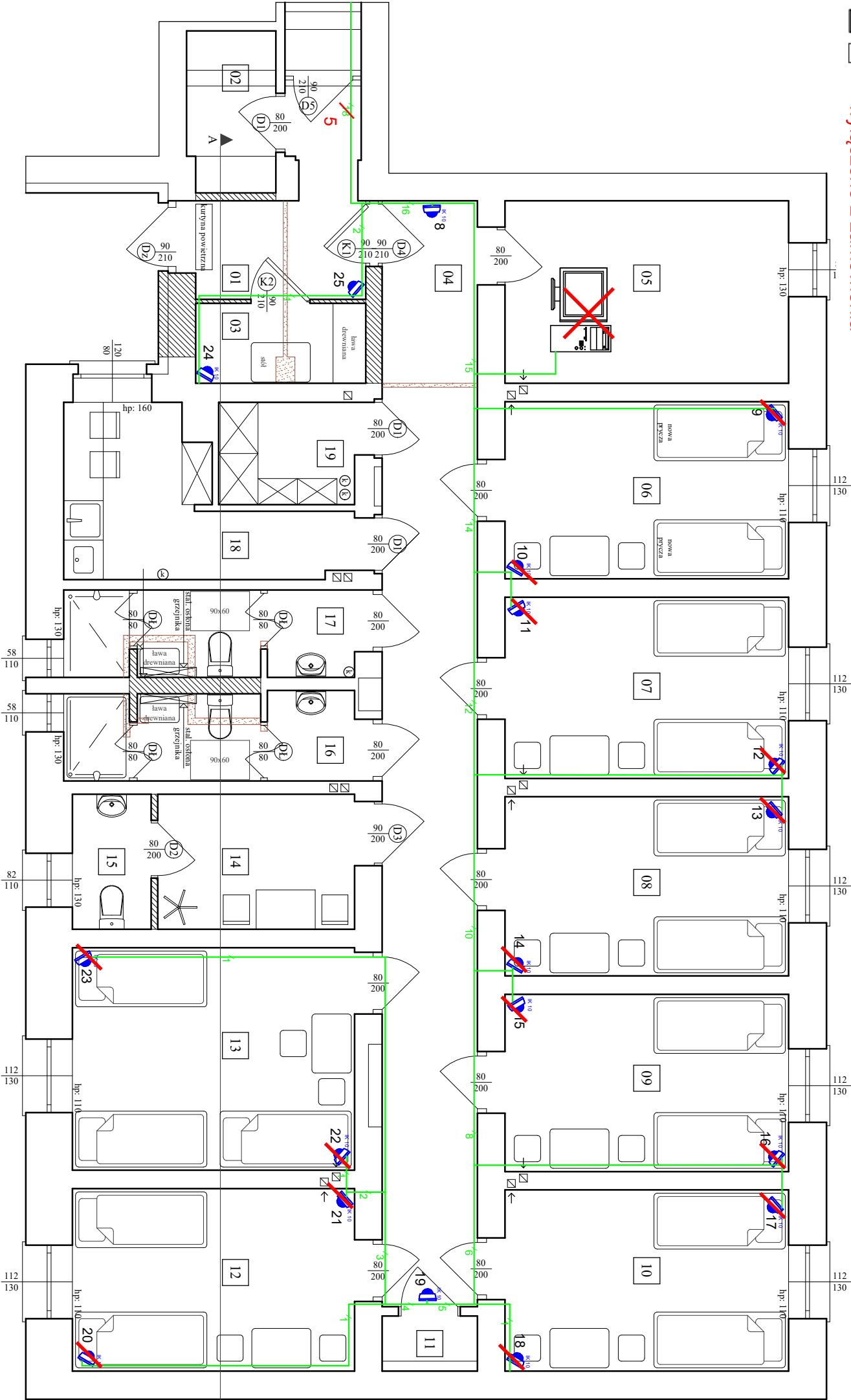


UWAGA:

- kamery - wyłączono z zamówienia wraz z przewodami UTP
- stacja kliencka PdOZ - wyłączono z zamówienia



ZESTAWIENIE POMIESZCZEŃ			
01	Przedsiónek	4,17 m ²	
	plytki ceramiczne	h: 2,65 m	
02	Pom. na cz. pościel	2,29 m ²	
	plytki ceramiczne	h: 2,40 m	
03	Pom. przejściowe	3,16 m ²	
	plytki ceramiczne	h: 2,65 m	
04	Komunikacja	24,43 m ²	
	plytki ceramiczne	h: 2,65 m	
05	Pom. dużego zmiatny	12,01 m ²	
	plytki ceramiczne	h: 2,65 m	
06	Cela nr 1	11,66 m ²	
	plytki ceramiczne	h: 2,65 m	
07	Cela nr 2	11,92 m ²	
	plytki ceramiczne	h: 2,65 m	
08	Cela nr 3	11,79 m ²	
	plytki ceramiczne	h: 2,65 m	
09	Cela nr 4	11,66 m ²	
	plytki ceramiczne	h: 2,65 m	
10	Cela nr 5	11,92 m ²	
	plytki ceramiczne	h: 2,65 m	
11	Brudownik	1,22 m ²	
	plytki ceramiczne	h: 2,65 m	
12	Cela nr 6	11,95 m ²	
	plytki ceramiczne	h: 2,65 m	
13	Cela nr 7	14,58 m ²	
	plytki ceramiczne	h: 2,65 m	
14	Przebiegarnia	6,18 m ²	
	plytki ceramiczne	h: 2,65 m	
15	WC	2,47 m ²	
	plytki ceramiczne	h: 2,65 m	
16	WC damskie	5,77 m ²	
	plytki ceramiczne	h: 2,65 m	
17	WC męskie	5,70 m ²	
	plytki ceramiczne	h: 2,65 m	
18	Pom. socjalne	7,99 m ²	
	plytki ceramiczne	h: 2,65 m	
19	Depozyt	3,23 m ²	
	plytki ceramiczne	h: 2,65 m	
razem		164,10 m ²	

Kamera wewnętrzna 2 Mpx obiektyw 2,8 mm / Nr kamery



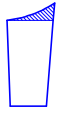
Kamera wewnętrzna 2 MPx z obiektywem 2,8 mm wandaloodporna / Nr kamery



Kamera wewnętrzna 2 MPx z obiektywem 2.8-12 mm / Nr kamery



Kamera zewnętrzna 4 MPx z obiektywem 2.8-12 mm/ Nr kamery



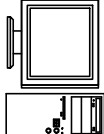
Trasa kablowa Systemu telewizji dozorowej UTP kat.6



Punkt Dystrubucyjny systemu dozorowego
Szafka wisząca 15U



Stacja kliencka w pomieszczeniu dyżurki i Pomieszczeniu Profosa



INWESTNET SP. Z O.O. 48-303 Nysa ul. Podolska 18/104 tel. 77 5065090		KOMENDA POWIATOWA POLICJI W KĘDZIERZYNIE- KOŻŁU UL. WOJSKA POLSKIEGO 18 47-220 KĘDZIERZYN-KOŻŁE	
Opracował		NAZWA RYSUNKU	
mgr inż.Mariusz Harasiuk		RZUT PARTERU - ARESZTU	
Nr uprawnień		DATA OPRAC.	
OPL 1182/PWBT/15		07'2022	
		SKALA RYS.	
		1:150	
		RYS. NR.	
		3	