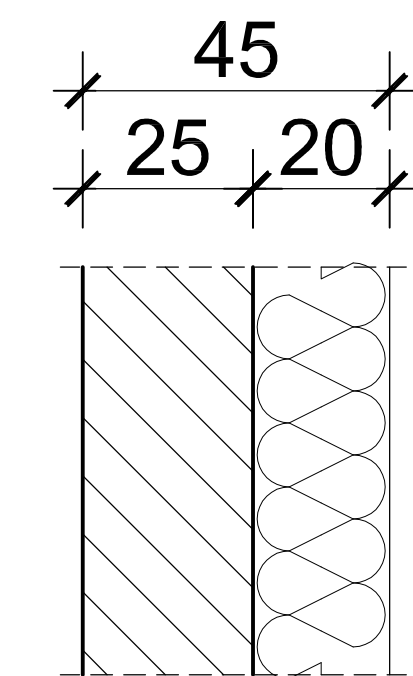


A	Membrana PCV		
	Wełna mineralna utwardzana		
	PAROC ROS 40	20-40 cm	
	Folia PE		
	Płyta żelbetowa	18 cm	
	Tynk cementowo - wapienny	1,0 cm	
B	Płytki ceramiczne	2 cm	
	Wylewka cementowa	6 cm	
	zbrojona siatką Ø3 co 10 cm		
	Folia PE		
	Styropian EPS 100-038 (FS 20)	15 cm	
	Papa termozgrzewalna		
	Płyta żelbetowa	10 cm	
	zbrojona siatką Ø8 co 15 cm		
	Zagęszczona podsypka z		
	grubego piasku	30 cm	
C	Cienkowarstwowy tynk mineralny na siatce	1 cm	
	Styropian EPS 80-036 (FS 15)	15 cm	
	Pustak POROTHERM 25 P+W	25 cm	
	Tynk cementowo-wapienny wykończony gładzią gipsową	1,5 cm	
D	Polistyren ekstrudowany	15 cm	
	2 x Tytan Professional Abizol R+P		
	do stosowania pod styropian		
	Bloczek żwirobotonowy	25 cm	
	2 x Tytan Professional Abizol R+P		

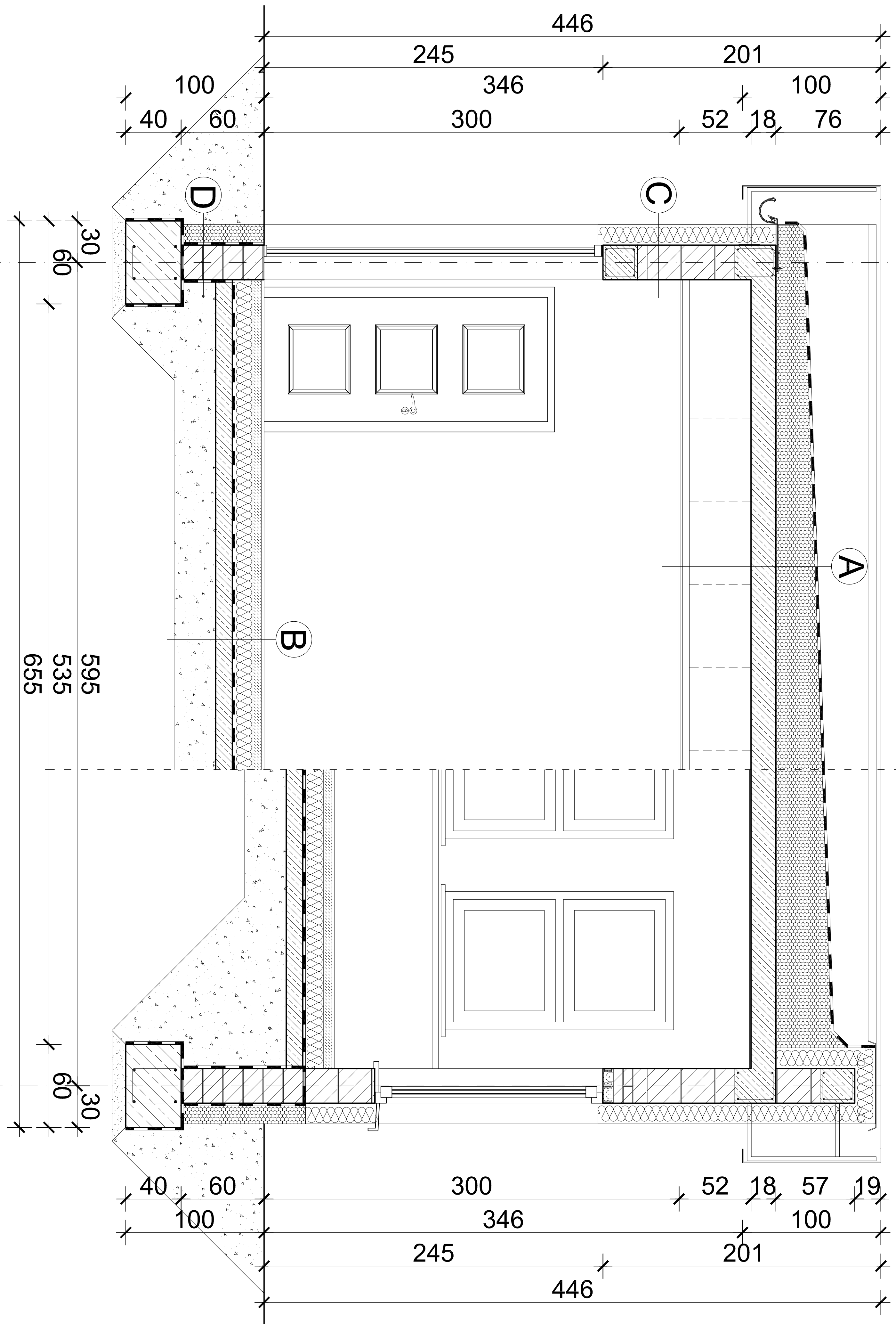
ŚCIANY ZEWNĘTRZNE NOŚNE:

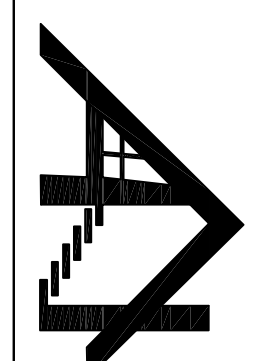


- Pustaki POROTHERM 25 P+W klasy 15 na zaprawie zwykłej M5 + styropian EPS 80-038 gr. 15 cm, $\lambda=0,038\text{W/mK}$
- Współczynnik $U = 0,21\text{ W/m}^2\text{K}$
 - Wytrzymałość charakterystyczna na ściskanie $f_k = 4,8\text{ MPa}$
 - Wytrzymałość obliczeniowa na ściskanie $f_d = 2,8\text{ MPa}$

UWAGI

- WSZYSTKIE WYMIARY I RZĘDNE NALEŻY SPRAWDZIĆ NA BUDOWIE, A W PRZYPADKU WYSTĄPIENIA RÓŻNIC, PROJEKTOWANY UKŁAD NALEŻY DOSTOSOWAĆ DO STANU ISTNIEJĄCEGO PRZY KONSULTACJI Z GŁÓWNYM PROJEKTANTEM, ZACHOWUJĄC ZASADY ZAWARTE W PROJEKCIE
- NALEŻY PRZEWIDZIEĆ DYLATACJE TECHNICZNE I TECHNOLOGICZNE DLA ELEMENTÓW FUNDAMENTÓW, POSADZEK, OKŁADZIN, IZOLACJI, SUFITÓW PODWIESZANYCH ZGODNIE Z WYTYCZNYMI DOSTAWCÓW ROZWIĄZAŃ SYSTEMOWYCH I SZTUKĄ BUDOWLANĄ
- WSZYSTKIE MATERIAŁY PRZYTOCZONE Z NAZWY FIRMY SĄ PODANE JAKO PRZYKŁADOWE I STANOWIĄ WYTYCZNĄ STANDARDU ROZWIĄZAŃ
- WSZYSTKIE ZASTOSOWANE W PROJEKCIE MATERIAŁY, ROZWIĄZANIA TECHNICZNE I URZĄDZENIA BĘDĄ ODPOWIADAŁY NORMOM BEZPIECZEŃSTWA P. POŻ. I BHP (POSIADAJĄ ODPOWIEDNIE ATESTY I APROBATY)
- PRZED ZAMÓWIENIEM STOLARKI OKIENNEJ I DRZWIOWEJ WYMIARY OTWORÓW NALEŻY SPRAWDZIĆ NA BUDOWIE
- ELEMENTY ZDOBIENIA ELEWACJI WYKONANE JAKO IMPREGNOWANE DETALE Z DREWNA LUB Kształtki wyrobione w styropianie
- WYMIARY OKIEN PODANO W ŚWIECLE MURU



PROJEKT JEST CHRONIONY PRAWEM AUTORSKIM (Dz.U.94.24.83) STANOWI WŁASNOŚĆ INTELEKTUALNĄ FIRMY "USŁUGI BUDOWLANE Z ZAKRESU PROJEKTOWANIA I NADZOROWANIA"				
Investor:		GÓRAŻDŻE CEMENT S.A. W CHORULI, UL. CEMENTOWA 1, 47-316 CHORULA, POCZTA: GÓRAŻDŻE		
Lokalizacja:		CHORULA, DZIAŁKA NR 80/17 K.M.2		
Jednostka Projektowa :		<div></div> <div>USŁUGI BUDOWLANE Z ZAKRESU PROJEKTOWANIA I NADZOROWANIA ADAM NOSSOL 47-344 WALCE, ul. LIPOWA 4</div>		
Autor architektury:		mgr inż. arch. Adam Nossol	architektoniczne 04/OPOKK/2012	upr.
Autor konstrukcji:		mgr inż. Adam Nossol	konstrukcyjno-budowlane OPL/OO95/POOK/04	upr.
Sprawdzająca architekturę:		mgr inż. arch. Urszula Jahn	konstrukcyjno-budowlane 53/01/Op	upr.
Sprawdzający konstrukcję:		mgr inż. Adrian Heitwer	konstrukcyjno-budowlane OPL/O653/PWOK/10	upr.
Opracował:		inż. Michał Nocoń	_____	
Objekt :		BUDOWA BUDYNKU USŁUGOWEGO		
Branża : arch.- konstr.		Stadium : Projekt Budowlany		
PRZEKRÓJ POPRZECZNY A-A				
Podziałka :	1:50	Data :	MARZEC 2015	Nr rysunku : 5

PRZEKRÓJ POPRZECZNY A-A skala 1:50